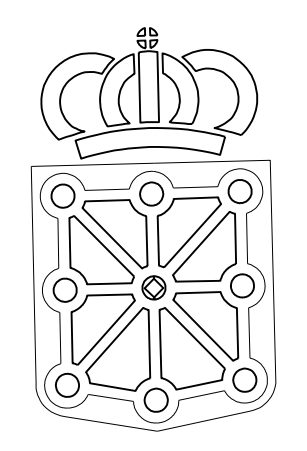


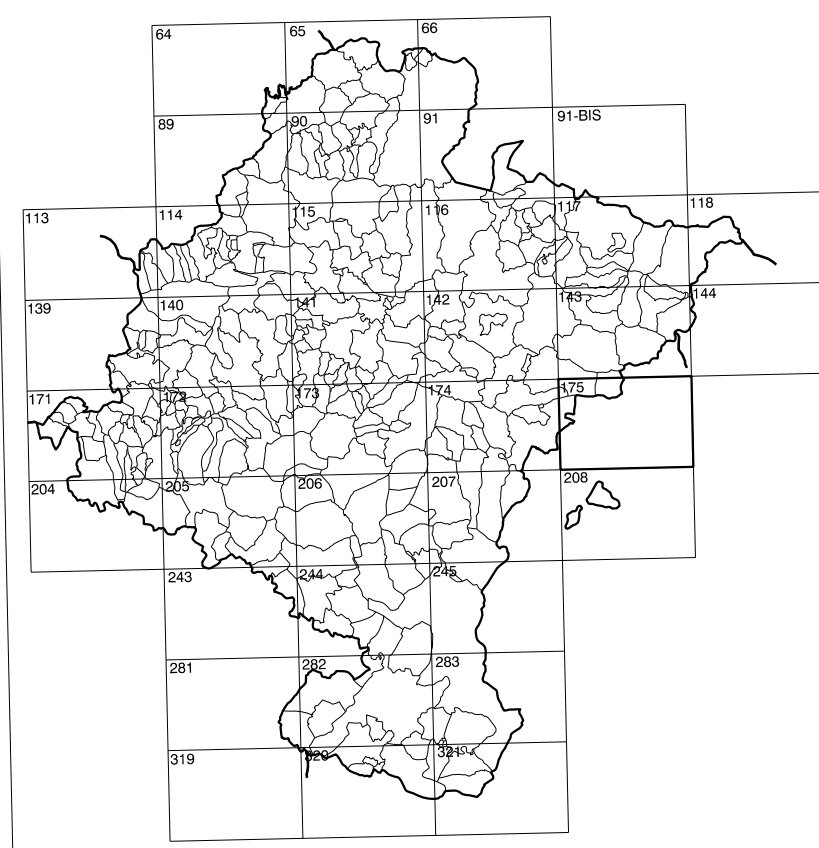
143(8-1)	143(8-2)	143(8-3)
175(1-1)	175(1-2)	175(1-3)
175(2-1)	175(2-2)	175(2-3)

# COMUNIDAD FORAL DE NAVARRA

1:50.000	1:5.000	GRUMALO
175	1-2	



**GOBIERNO DE NAVARRA**  
 DEPARTAMENTO DE OBRAS PUBLICAS  
 TRANSPORTES Y COMUNICACIONES  
 SERVICIO DE OBRAS PUBLICAS



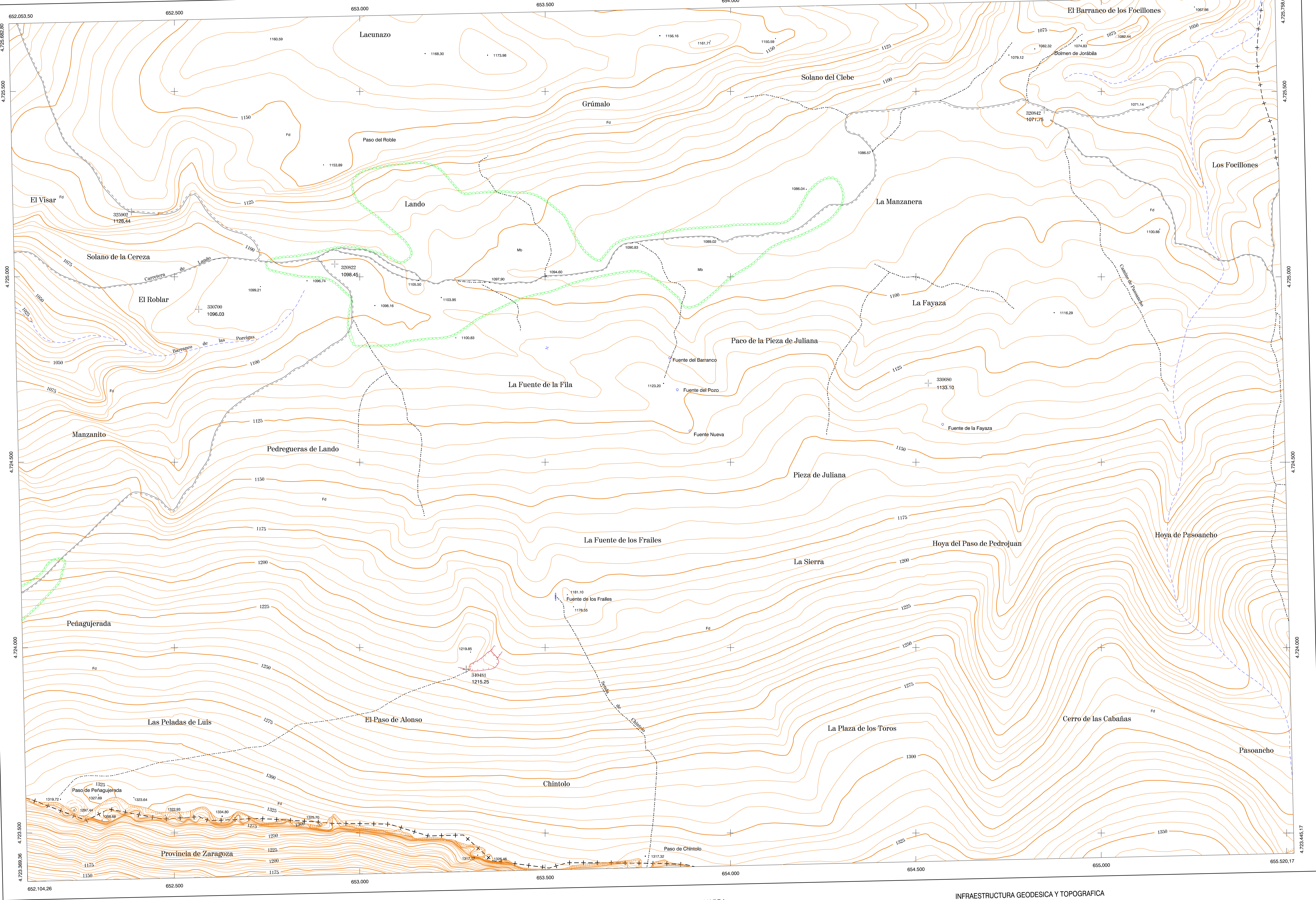
DIVISION DEL TERRITORIO EN HOJAS 1:50.000

**SIGNOS CONVENCIONALES**

- Autopista-Autovía.
- Red de interés general.
- Red de interés de la Comunidad Foral.
- Red comarcal.
- Red local.
- Camino pavimentado.
- Camino sin pavimentar.
- Senda-Carriada.
- Ferrocarril via electrificada.
- Ferrocarril via doble.
- Ferrocarril via única.
- Línea eléctrica.
- Línea telefónica.
- Edificación-Edif. en ruinas.
- Torre metálica-Apoyo de hormigón.
- Tapia-Alambrada-Valla.
- Vertice geodésico de 1º orden.
- Vertice geodésico de orden inferior-Topográfico.
- Señal de nivelación.
- Punto de apoyo.
- Gasoducto.
- Oleoducto.
- Otras conducciones subterráneas.
- Limite de nación.
- Limite de comunidad autónoma.
- Limite de término municipal.
- Limite de concejo.
- Río.
- Arroyo o regata.
- Canal.
- Acequia-Vaguada-Barranco.
- Pozo-Balsa-Fuente-Piscina.
- Curvas de nivel-Curvas de depresión-Altitud.
- Desmonte o terraplén.
- Terreno abancallado.
- Parcelario visto.

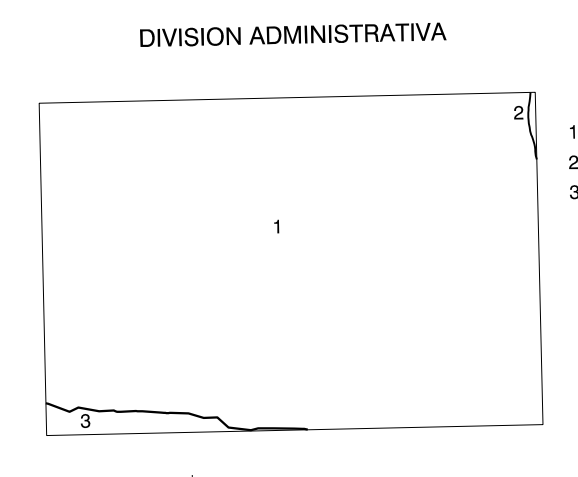
**USOS DE SUELO**

- Cf Coníferas
- E Enal
- Fd Frondosas
- Fr Frutales
- He Heliófilo
- H Huerta-Regadío
- L Labranza-Secano
- Ma Monte alto
- Mb Monte bajo
- O Olivar
- P Pastos-Pradera
- V Vitis
- J Jardín



DIVISION: 1:5.000 HOJA: 175 (1-2)

1	2	3	4	5	6	7	8

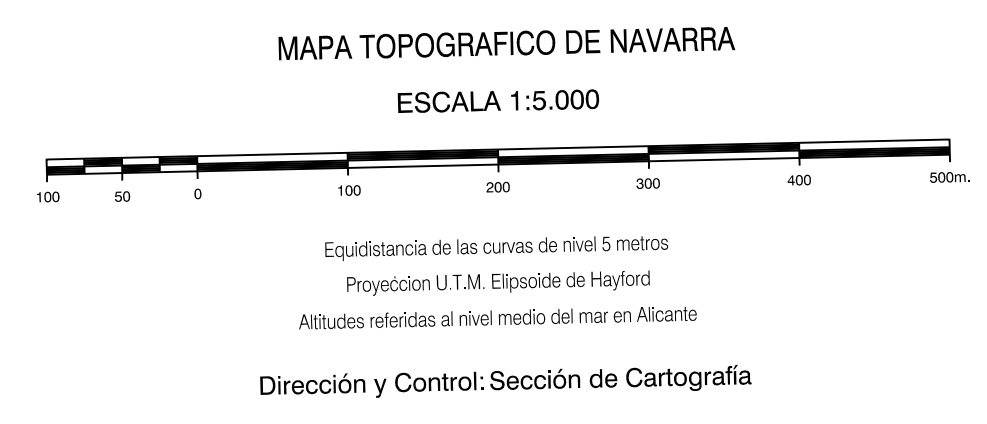


- 1.- Bigüezal (Romanzado)
- 2.- Castillo Nuevo
- 3.- Comunidad Autónoma de Aragón

**INFORMACION COMPLEMENTARIA**

**VUELO**  
 Escala: 1/20.000  
 Fecha: JULIO-1.994  
 Empresa: A2IMUT S.A.

**RESTITUCION**  
 Instrumento: BC3, P3 Y SD2000  
 Fecha: FEBRERO-1.995  
 Empresa: TRABAJOS CATASTRALES S.A.



**INFRAESTRUCTURA GEODÉSICA Y TOPOGRÁFICA**

VERTICES Y SEÑALES NIVELACION	Coordenadas:			PUNTOS DE APOYO	Coordenadas:		
	X	Y	Z		X	Y	Z
320822	652.906.404	4.725.034.336	1.098.458	320822	652.906.404	4.725.034.336	1.098.458
320842	654.849.857	4.725.449.961	1.071.799	320842	654.849.857	4.725.449.961	1.071.799
320902	625.387.754	4.725.175.309	1.128.442	320902	625.387.754	4.725.175.309	1.128.442
330680	654.537.256	4.724.713.089	1.133.107	330680	654.537.256	4.724.713.089	1.133.107
330700	652.569.411	4.724.912.401	1.096.035	330700	652.569.411	4.724.912.401	1.096.035
340481	653.290.831	4.723.941.360	1.215.253	340481	653.290.831	4.723.941.360	1.215.253

175 (1-2)

