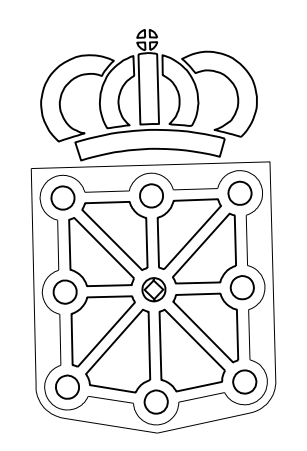


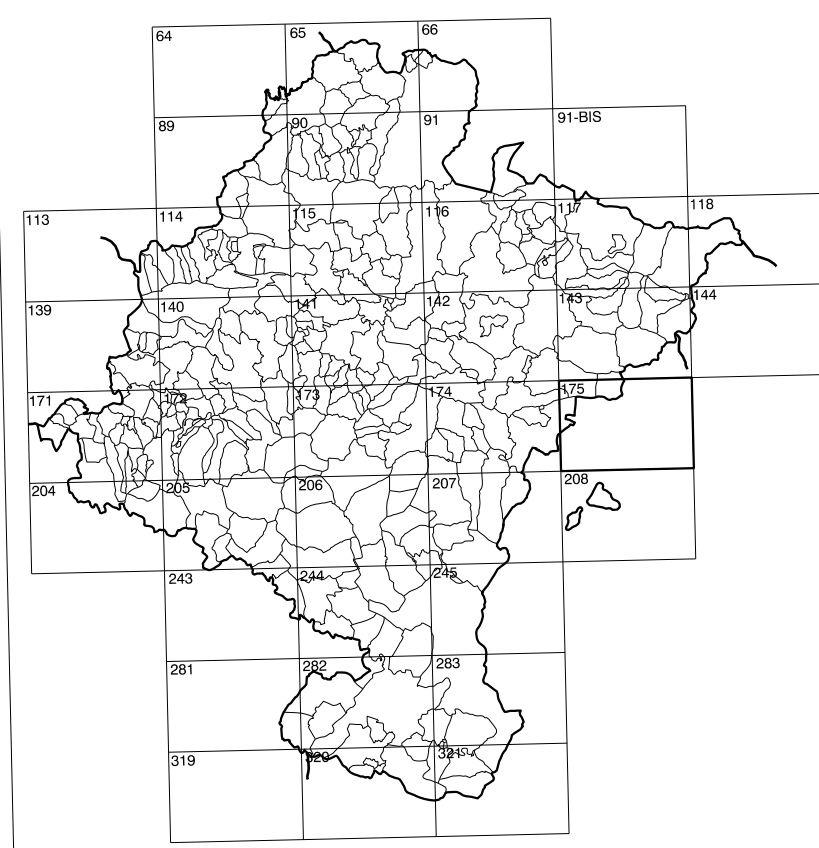
143(B-2)	143(B-3)	143(B-4)
175(1-2)	175(1-3)	175(1-4)
175(2-2)	175(2-3)	175(2-4)

COMUNIDAD FORAL DE NAVARRA

1:50.000	1:5.000	GORRILLONITO
175	1-3	



GOBIERNO DE NAVARRA
DEPARTAMENTO DE OBRAS PUBLICAS
TRANSPORTES Y COMUNICACIONES
SERVICIO DE OBRAS PUBLICAS



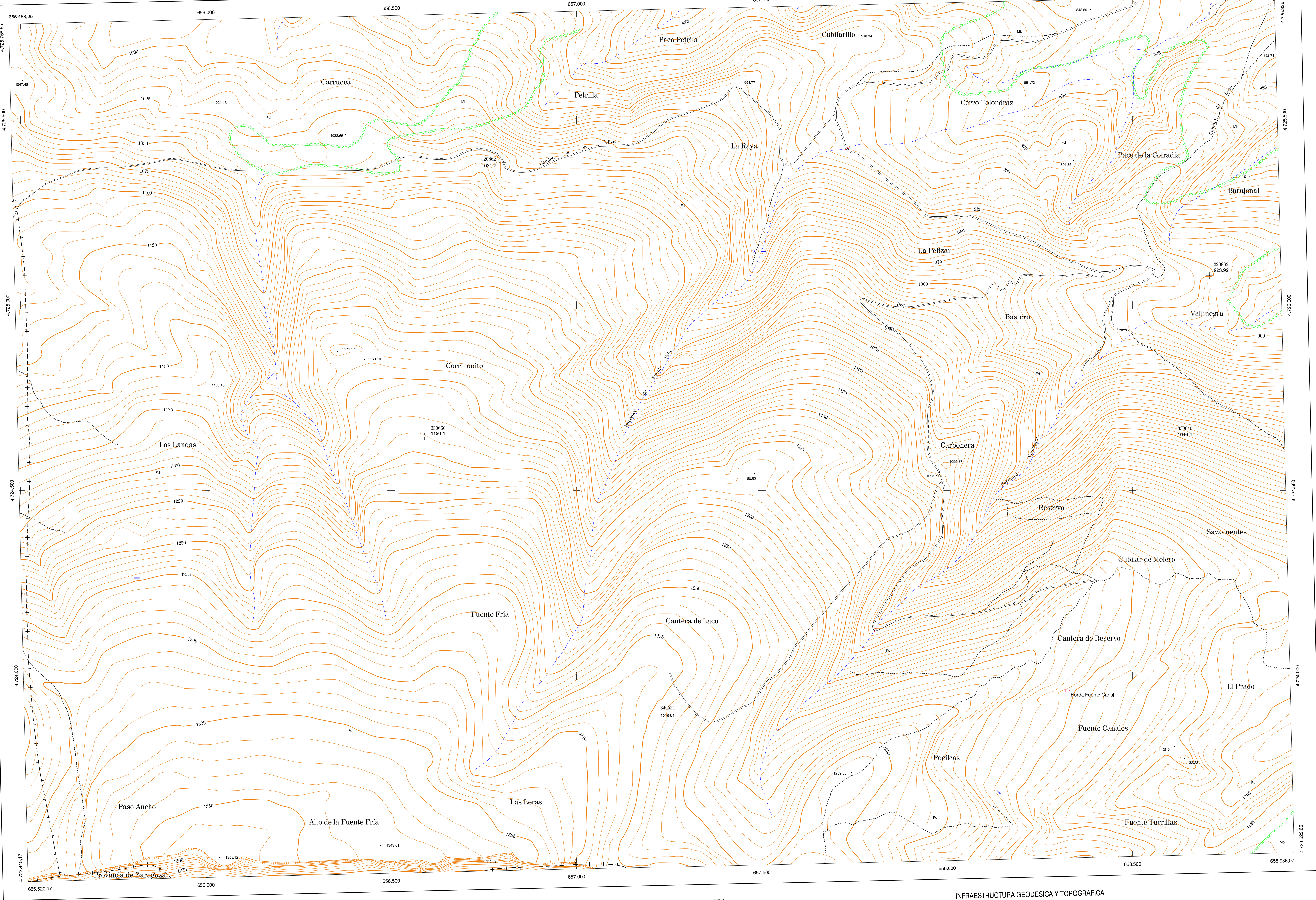
DIVISION DEL TERRITORIO EN HOJAS 1:50.000

SIGNOS CONVENCIONALES

- Autopista -Autovía.
- Red de interés general.
- Red de interés de la Comunidad Foral.
- Red comarcal.
- Red local.
- Camino pavimentado.
- Camino sin pavimentar.
- Sendas-Carriada.
- Ferrocarril vía electrificada.
- Ferrocarril vía doble.
- Ferrocarril vía única.
- Línea eléctrica.
- Línea telefónica.
- Edificación, Edif. en ruinas.
- Torre metélica-Apoyo de homólogo.
- Tapia-Alambrada-Valla.
- Vértice geodésico de 1º orden.
- Vértice geodésico de orden inferior-Topográfico.
- Señal de nivelación.
- Punto de apoyo.
- Gasoducto.
- Oleoducto.
- Otras conducciones subterráneas.
- Límite de nación.
- Límite de comunidad autónoma.
- Límite de término municipal.
- Límite de concejo.
- Río.
- Arroyo o regata.
- Canal.
- Acequia-Vaguada-Barranco.
- Pozo-Balsa-Fuente-Piscina.
- Curvas de nivel-Curvas de depresión-Altitud.
- Desmonte o terraplén.
- Terreno abancalado.
- Parcelario visto.

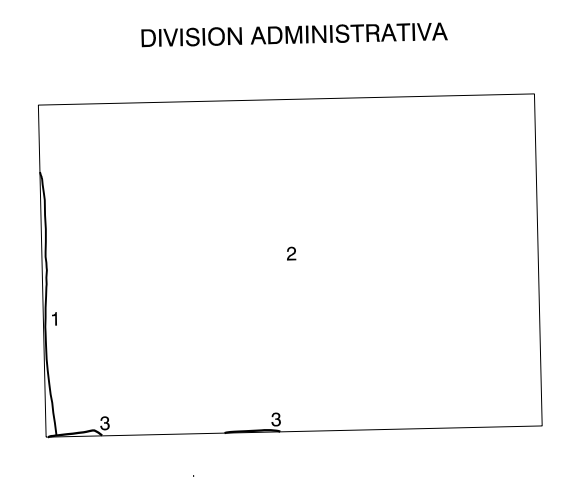
USOS DE SUELO

- CI Coníferas
- E Enal
- Fd Frondosas
- Fr Fritales
- He Hetechal
- H Huerta-Regadío
- L Laboz-Secano
- Ma Monte alto
- Mb Monte bajo
- O Olivar
- P Pastos-Pradera
- V Vitis
- J Jardín



DIVISION: 1:5.000 HOJA: 175 (1-3)

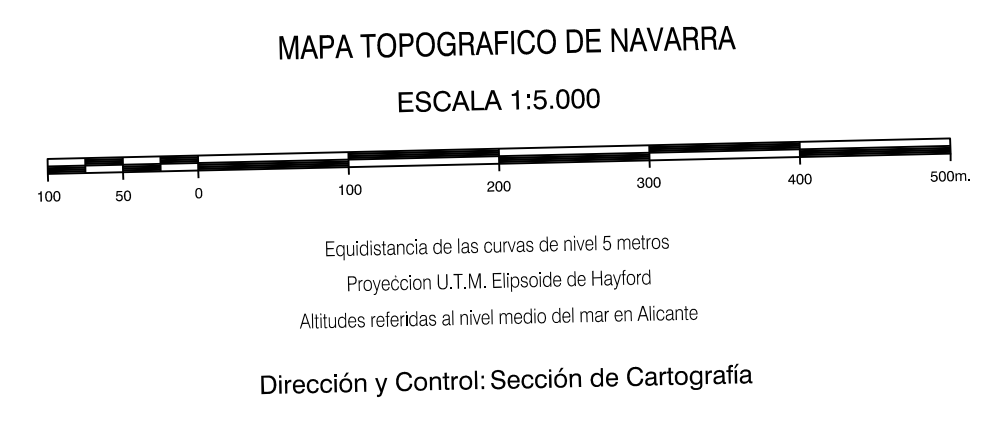
1	2	3	4	5	6	7	8



INFORMACION COMPLEMENTARIA

VUELO: 1/20.000
Escala: JULIO-1.994
Fecha: AZIMUT S.A.
Empresa:

RESTITUCION: BC3, P3 y SD2000
Fecha: FEBRERO-1.995
Empresa: TRABAJOS CATASTRALES S.A.



INFRAESTRUCTURA GEODESICA Y TOPOGRAFICA

VERTICES Y SEÑALES NIVELACION	Coordenadas:			PUNTOS DE APOYO	Coordenadas:		
	X	Y	Z		X	Y	Z
320882	656.803.329	4.725.384.947	1.031.782	320882	656.711.852	4.725.079.760	923.930
320882	656.800.085	4.724.657.945	1.046.404	320864	656.593.966	4.724.646.610	1.194.161
320865	657.272.352	4.723.928.771	1.269.174	340521			