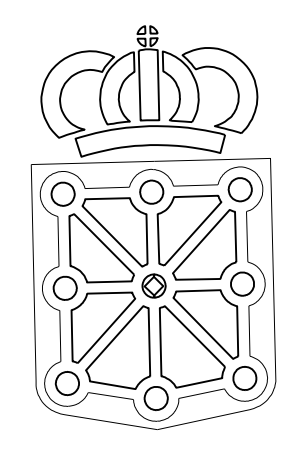


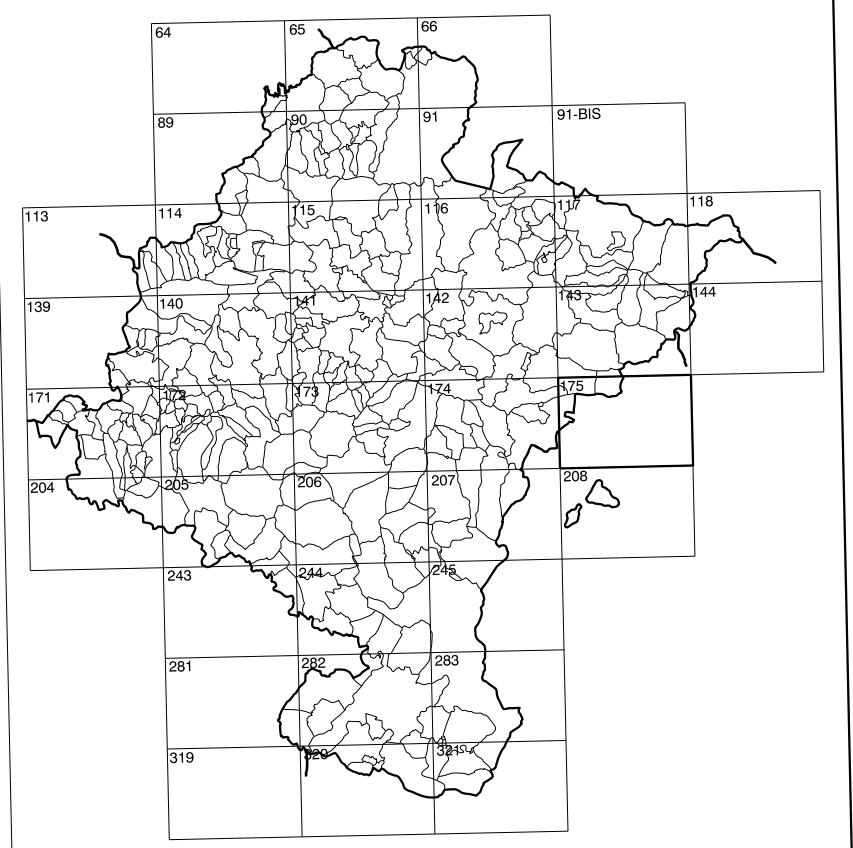
174(1-8)	175(1-1)	175(1-2)
174(2-8)	175(2-1)	175(2-2)
174(3-8)	175(3-1)	175(3-2)

# COMUNIDAD FORAL DE NAVARRA

1:50.000	1:5.000	MONASTERIO DE LEYRE
175	2-1	



**GOBIERNO DE NAVARRA**  
DEPARTAMENTO DE OBRAS PUBLICAS  
TRANSPORTES Y COMUNICACIONES  
SERVICIO DE OBRAS PUBLICAS



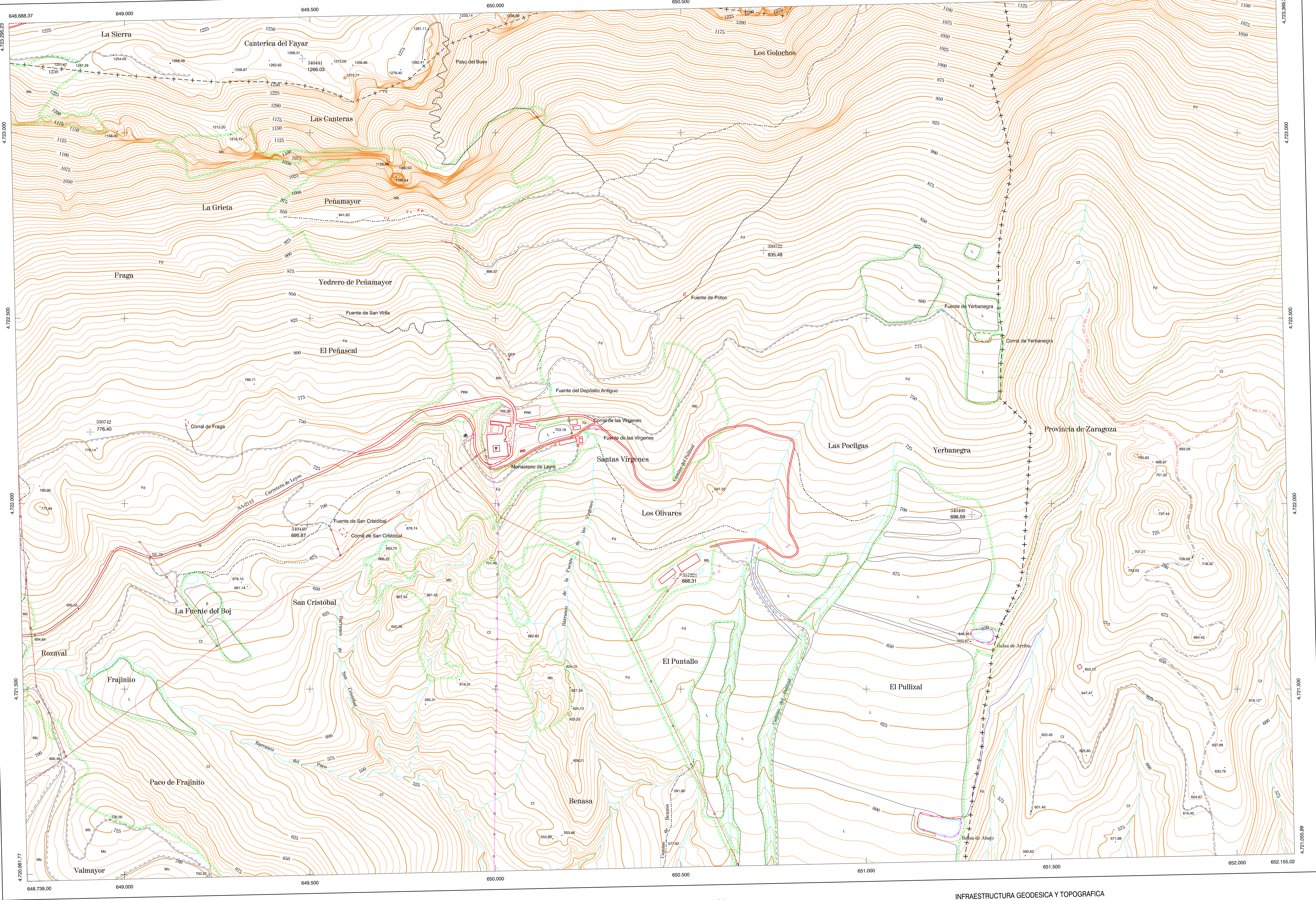
DIVISION DEL TERRITORIO EN HOJAS 1:50.000

**SIGNOS CONVENCIONALES**

- Autopista-Autovía.
- Red de interés general.
- Red de interés de la Comunidad Foral.
- Red comarcal.
- Red local.
- Camino pavimentado.
- Camino sin pavimentar.
- Senda-Carriada.
- Ferrocarril vía electrificada.
- Ferrocarril vía doble.
- Ferrocarril vía única.
- Línea eléctrica.
- Línea telefónica.
- Edificación-Edif. en ruinas.
- Torre metálica-Apoyo de hormigón.
- Tapia-Alambrada-Valla.
- Vértice geodésico de 1º orden.
- Vértice geodésico de orden inferior-Topográfico.
- Señal de nivelación.
- Punto de apoyo.
- Gasoducto.
- Oleoducto.
- Otras conducciones subterráneas.
- Límite de nación.
- Límite de comunidad autónoma.
- Límite de término municipal.
- Límite de concejo.
- Río.
- Arroyo o regatá.
- Canal.
- Acequia-Vaguada-Barriaco.
- Pozo-Balsa-Fuente-Placón.
- Curvas de nivel-Curvas de depresión-Altitud.
- Desmonte o terraplén.
- Terreno abancaldado.
- Parcelario visto.

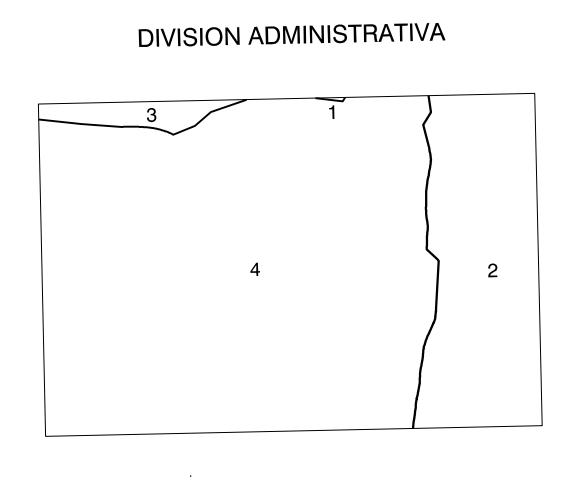
**USOS DE SUELO**

- Cf Coníferas
- E Enal
- Fd Frondosas
- Fr Frutales
- He Heliófilo
- H Huerta-Regadío
- L Litoral-Secano
- Ma Monte alto
- Mb Monte bajo
- O Olivar
- P Pastos-Pradera
- V Vitis
- J Jardín



DIVISION: 1:5.000 HOJA: 175 (2-1)

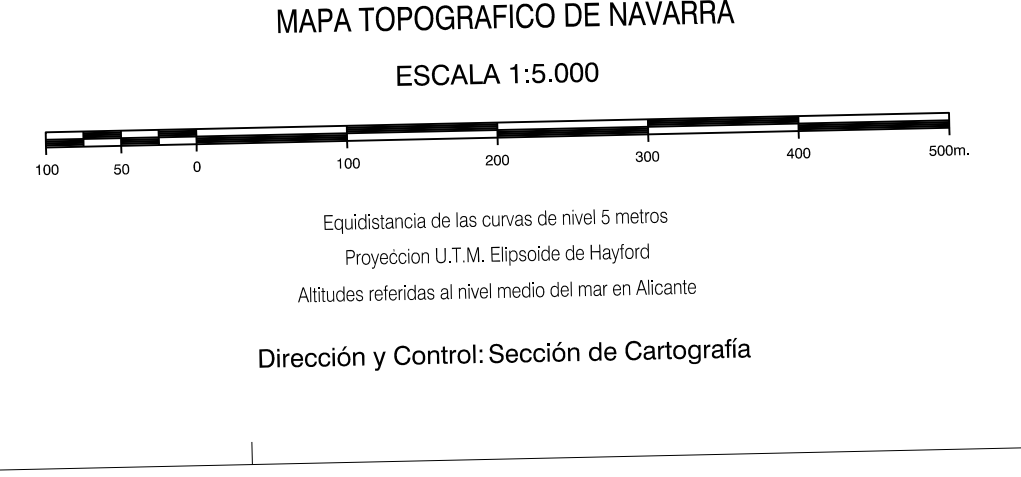
1	2	3	4	5	6	7	8



- INFORMACION COMPLEMENTARIA**
- Bigüezal (Romanzado)
  - Comunidad Autónoma de Aragón
  - Lumbier
  - Yessa

**VUELO**  
Escala: 1:20.000  
Fecha: JULIO-1.994  
Empresa: AZMUT S.A.

**RESTITUCION**  
Instrumento: BC3, P3 y SD2000  
Fecha: FEBRERO-1.996  
Empresa: TRABAJOS CATASTRALES S.A.



**INFRAESTRUCTURA GEODÉSICA Y TOPOGRÁFICA**

VERTICES Y SEÑALES NIVELACION	Coordenadas:			PUNTOS DE APOYO	Coordenadas:		
	X	Y	Z		X	Y	Z
				330722	650.727.043	4.722.682.055	835.489
				330742	648.910.965	4.722.193.046	776.410
				340440	649.496.759	4.721.943.716	695.680
				340441	649.483.407	4.722.199.212	1.256.038
				340480	653.295.402	4.722.312.585	733.176
				357221	650.488.354	4.721.798.692	668.317