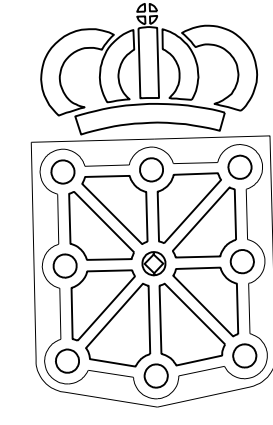


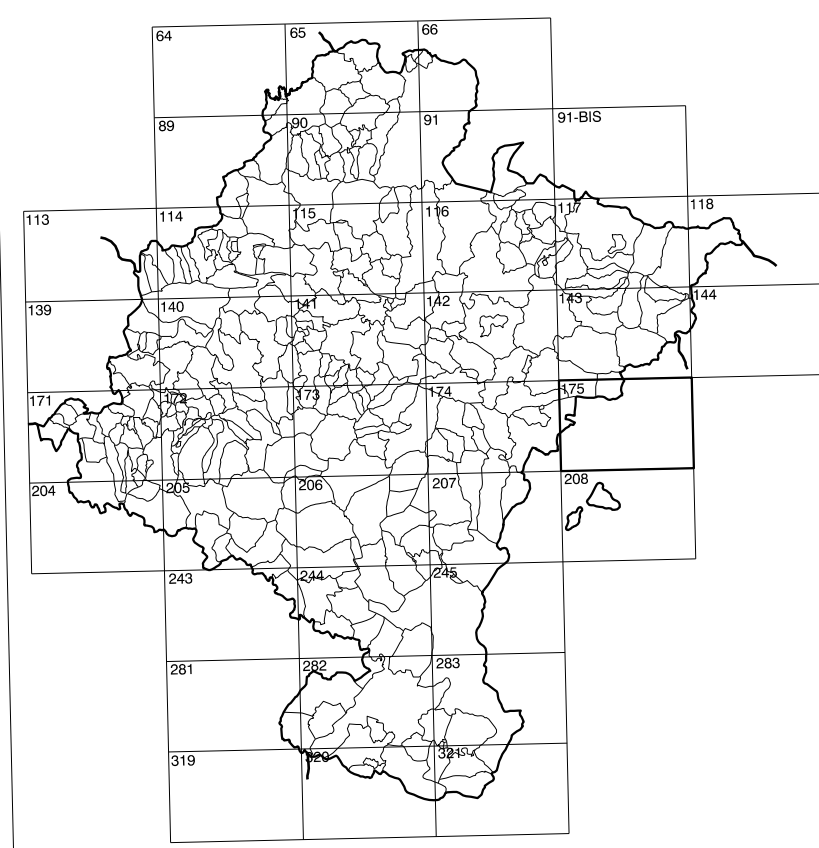
175(1-2)	175(1-3)	175(1-4)
175(2-2)	175(2-3)	175(2-4)
175(3-2)	175(3-3)	175(3-4)

COMUNIDAD FORAL DE NAVARRA

1:50.000	1:5.000	ESCALAR
175	2-3	



GOBIERNO DE NAVARRA
 DEPARTAMENTO DE OBRAS PUBLICAS
 TRANSPORTES Y COMUNICACIONES
 SERVICIO DE OBRAS PUBLICAS



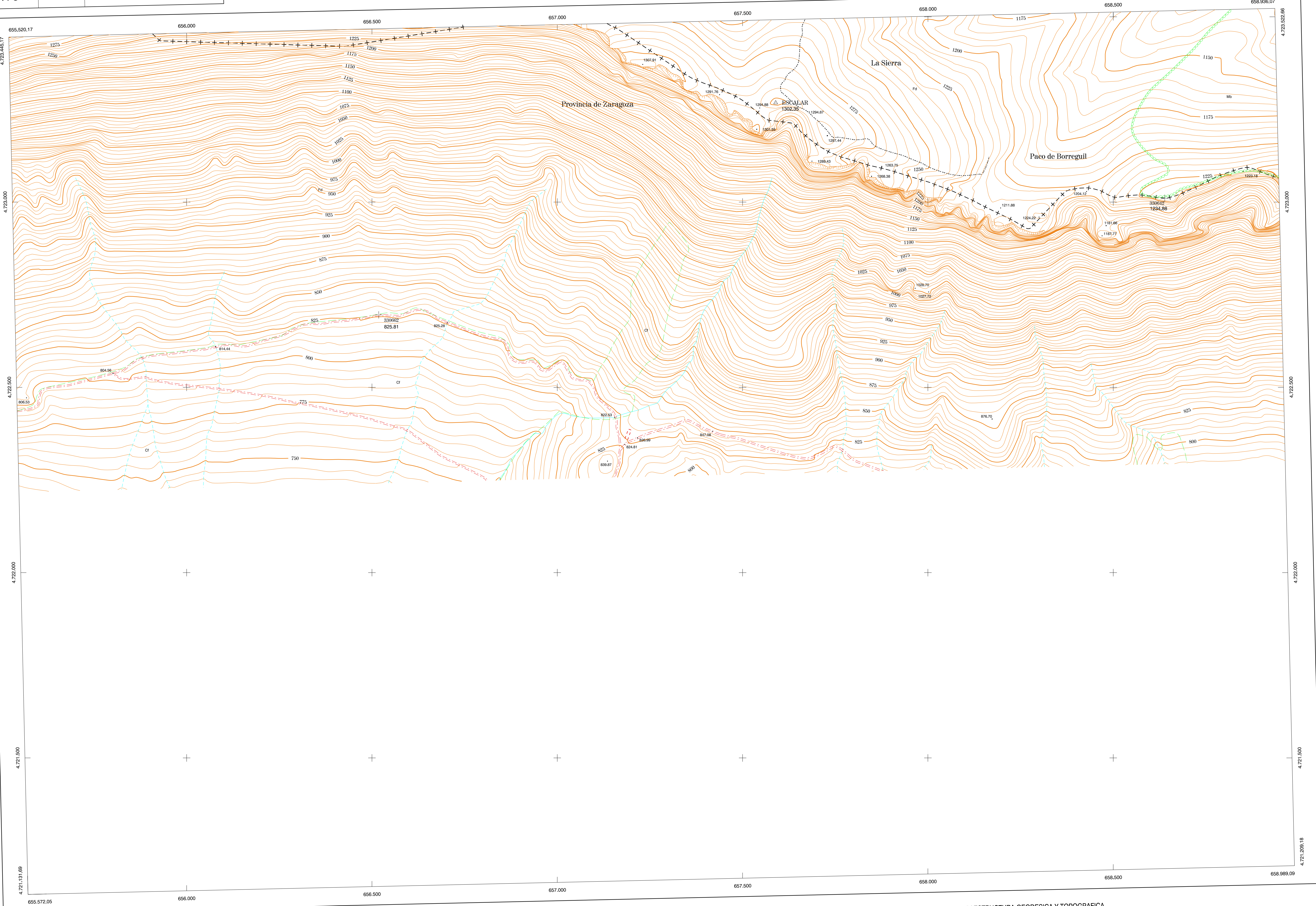
DIVISION DEL TERRITORIO EN HOJAS 1:50.000

SIGNOS CONVENCIONALES

- Autopista -Autovía.
- Red de interés general.
- Red de interés de la Comunidad Foral.
- Red comarcal.
- Red local.
- Camino pavimentado.
- Camino sin pavimentar.
- Senda-Carriada.
- Ferrocarril via electrificada.
- Ferrocarril via doble.
- Ferrocarril via única.
- Línea eléctrica.
- Línea telefónica.
- Edificación-Edif. en ruinas.
- Torre metálica-Apoyo de hormigón.
- Tapia-Alambrada-Valla.
- Vértice geodésico de 1º orden.
- Vértice geodésico de orden inferior-Topográfico.
- Señal de nivelación.
- Punto de apoyo.
- Gasoducto.
- Oleoducto.
- Otras conducciones subterráneas.
- Limite de nación.
- Limite de comunidad autónoma.
- Limite de término municipal.
- Limite de concejo.
- Río.
- Arroyo o regata.
- Canal.
- Acequia-Vaguada-Barranco.
- Pozo-Balsa-Fuente-Piscina.
- Curvas de nivel-Curvas de depresión-Altitud.
- Desmonte o terraplén.
- Terreno abancalado.
- Parcelario visto.

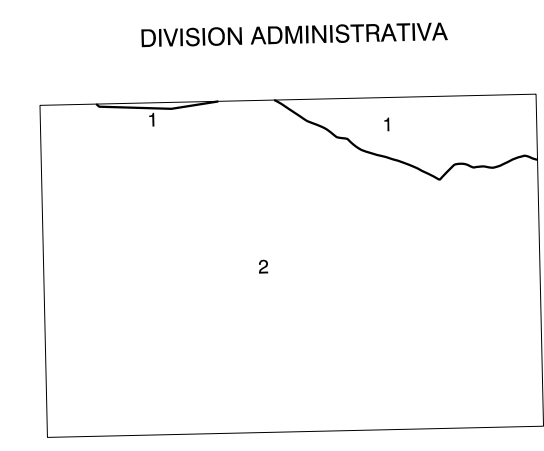
USOS DE SUELO

- CI Coníferas
- E Erla
- FD Frondosas
- FR Frutales
- HE Hetechal
- H Huera-Regadío
- L Labor-Secano
- MA Monte alto
- MB Monte bajo
- O Olivar
- P Pastos-Pradera
- V Vitis
- J Jardín



DIVISION: 1:5.000 HOJA: 175 (2-3)

1	2	3	4	5	6	7	8

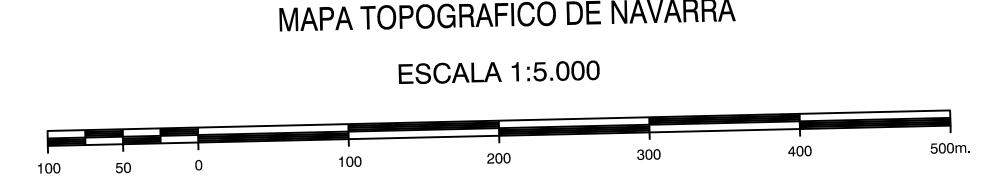


- Castillo Nuevo
- Comunidad Autónoma de Aragón

INFORMACION COMPLEMENTARIA

VUELO
 Escala: 1:20.000
 Fecha: JULIO-1.994
 Empresa: AZIMUT S.A.

RESTITUCION
 Instrumento: BC3, P3 y SD2000
 Fecha: FEBRERO-1.995
 Empresa: TRABAJOS CATASTRALES S.A.



Equidistancia de las curvas de nivel 5 metros
 Proyeccion U.T.M. Elipsoido de Hayford
 Altituds referidas al nivel medio del mar en Alicante
 Dirección y Control: Sección de Cartografía

INFRAESTRUCTURA GEODESICA Y TOPOGRAFICA

VERTICES Y SEÑALES NIVELACION	Coordenadas:			PUNTOS DE APOYO	Coordenadas:		
	X	Y	Z		X	Y	Z
ESCALAR	657.591.217	4.723.269.006	1.302.359	330642 330662	658.642.763 656.522.069	4.723.009.952 4.722.695.450	1.234.884 1.133.107