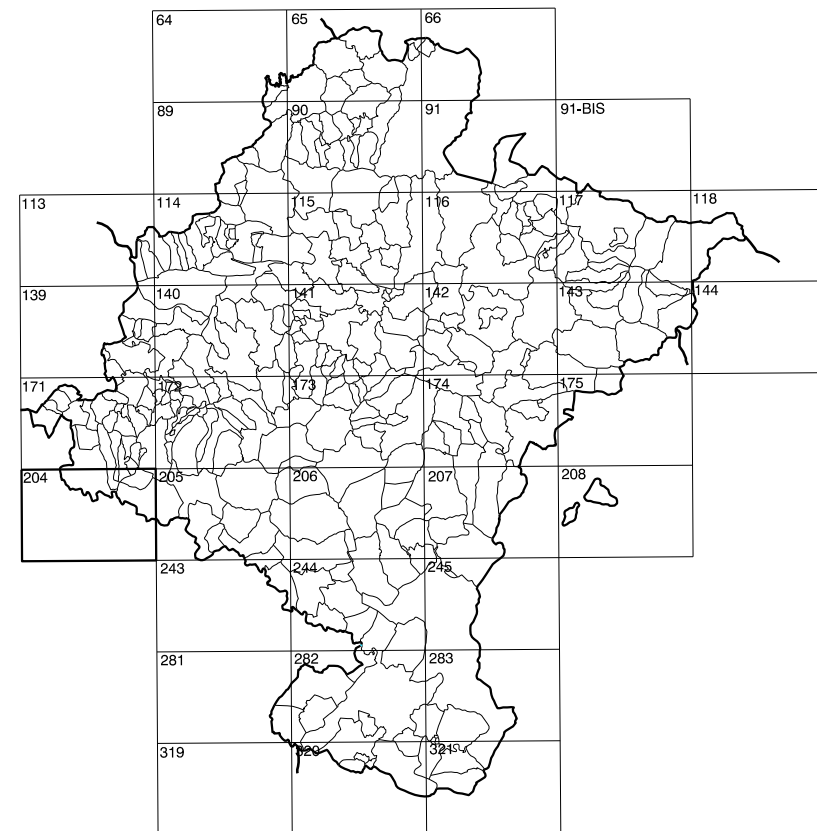


**GOBIERNO DE NAVARRA**  
DEPARTAMENTO DE OBRAS PUBLICAS  
TRANSPORTES Y COMUNICACIONES  
SERVICIO DE OBRAS PUBLICAS



DIVISION DEL TERRITORIO EN HOJAS 1:50.000

SIGNOS CONVENCIONALES

- Autopista-Autovía.
- Red de interés general.
- Red de interés de la Comunidad Foral.
- Red comarcal.
- Red local.
- Camino de Santiago.
- Camino pavimentado.
- Camino sin pavimentar.
- Senda-Cañada.
- Ferrocarril vía electrificada.
- Ferrocarril vía doble.
- Ferrocarril vía única.
- Línea eléctrica.
- Línea telefónica.
- Edificación-Edif. en ruínas.
- Torre metálica-Apoyo de hormigón.
- Tapia-Alambrada-Valla.
- Vértice geodésico de 1º orden.
- Vértice geodésico de orden inferior-Topográfico.
- Señal de nivelación.
- Punto de apoyo.
- Gasoducto.
- Oleoducto.
- Otras conducciones subterráneas.
- Límite de nación.
- Límite de comunidad autónoma.
- Límite de término municipal.
- Límite de concejo.
- Rio.
- Arroyo o regata.
- Canal.
- Acequia-Vaguada-Barranco.
- Pozo-Balsa-Fuente-Piscina.
- Curvas de nivel-Curvas de depresión-Atitud.
- Desmonte o terraplén.
- Terreno abancaldado.
- Parcelario vieto.

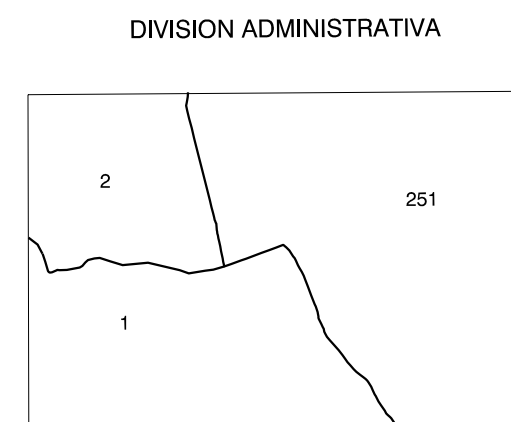
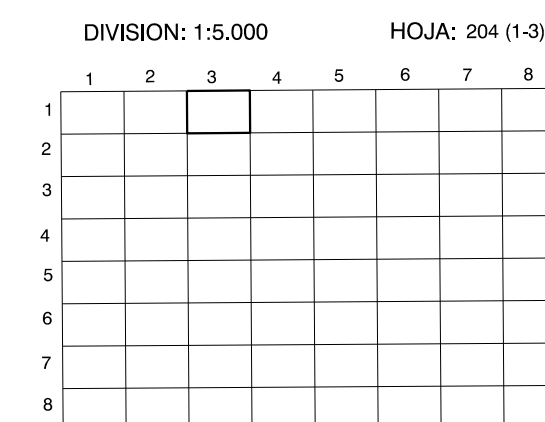
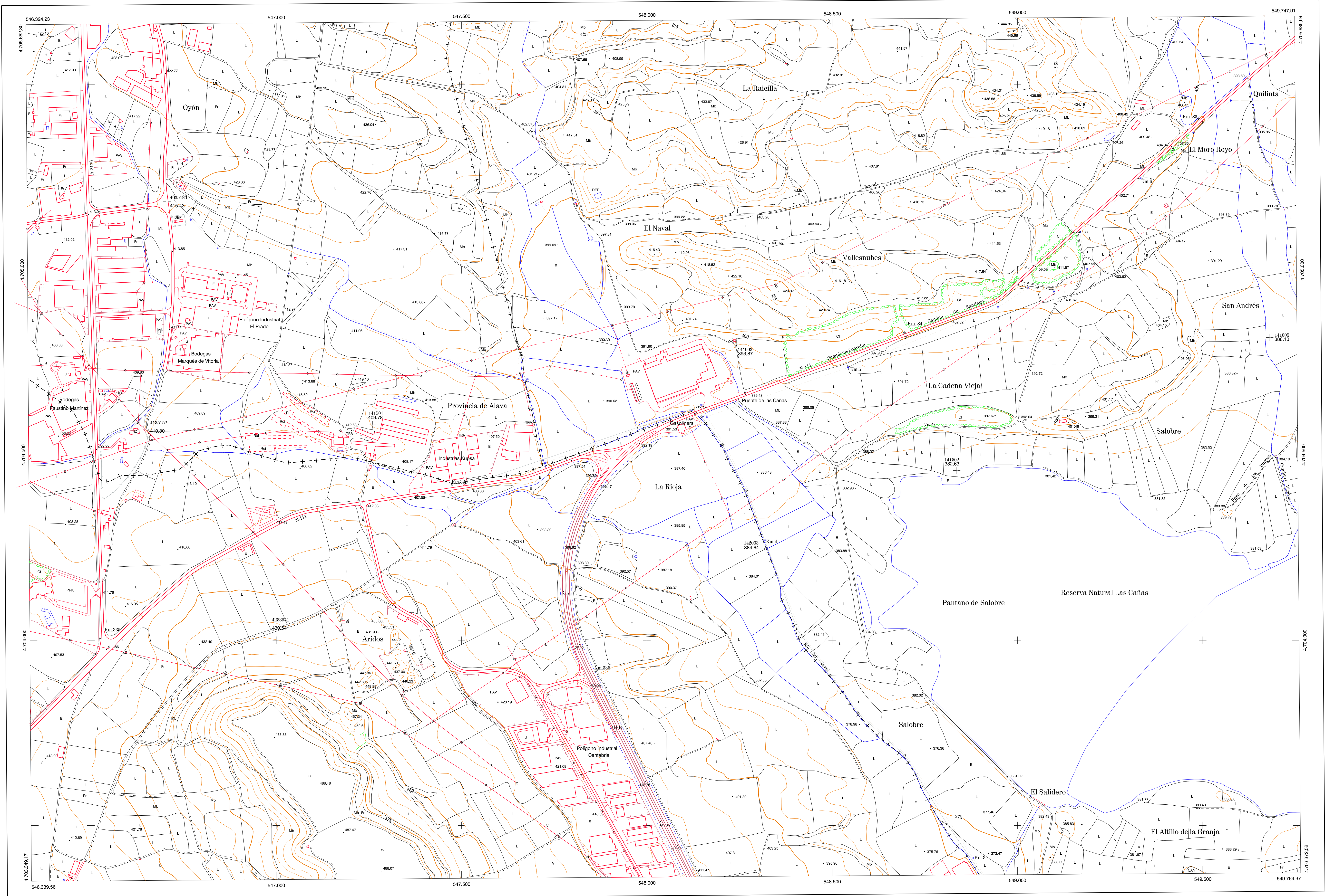
USOS DE SUELO

- |    |                 |    |                       |
|----|-----------------|----|-----------------------|
| A  | Arrozal         | J  | Jardín, Zona Verde    |
| CI | Coníferas       | L  | Labor                 |
| Ep | Enal - Pastos   | Mt | Matorral              |
| Fd | Frondosas       | O  | Olivar                |
| Ff | Frutales        | P  | Pradera               |
| He | Helechal        | Rc | Rocoso - Improductivo |
| H  | Huerta, Regadío | V  | Viña                  |

1:50.000	1:5.000	PANTANO DE SALOBRE
204	1-3	

# COMUNIDAD FORAL DE NAVARRA

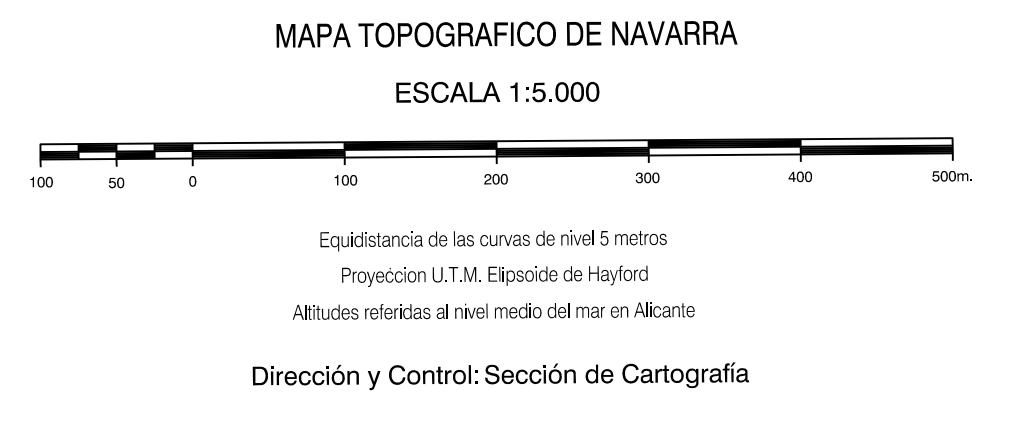
171(8-2)	171(8-3)	171(8-4)
204(1-2)	204(1-3)	204(1-4)
204(2-2)	204(2-3)	204(2-4)



INFORMACION COMPLEMENTARIA

COMUNIDAD FORAL DE NAVARRA	251 Viana
COMUNIDAD AUTONOMA DE LA RIOJA	1 Logroño
COMUNIDAD AUTONOMA VASCA	2 Oyón

FORMACION INICIAL	ACTUALIZACIÓN
VUELO	VUELO
Fecha: SEPTIEMBRE 1960	Fecha: AGOSTO 1968
Escala: 1:50.000	Escala: 1:50.000
Realizado por: AZMUT, S.A.	Realizado por: AZMUT, S.A.
RESTITUCION	RESTITUCION
Fecha: OCTUBRE 1964	Fecha: JUNIO 1966
Apoyados: BCS, PS, S20000	Apoyados: DMAP, PS, S20000
Realizado por: T.C.S.A.	Realizado por: T.C.S.A.



INFRAESTRUCTURA GEODÉSICA Y TOPOGRÁFICA

VERTICES Y SEÑALES NIVELACION	Coordenadas:			PUNTOS DE APOYO	Coordenadas:		
	X	Y	Z		X	Y	Z
				141003	548.238.126	4.704.800.012	393.879
				141005	548.681.188	4.704.817.087	388.100
				141501	547.259.943	4.704.581.732	409.784
				141502	548.836.571	4.704.458.239	392.639
				142003	548.313.266	4.704.248.675	384.646
				4036183	548.705.459	4.705.183.975	415.430
				4135152	546.651.723	4.704.575.797	410.301
				4233941	546.960.864	4.704.043.657	430.542