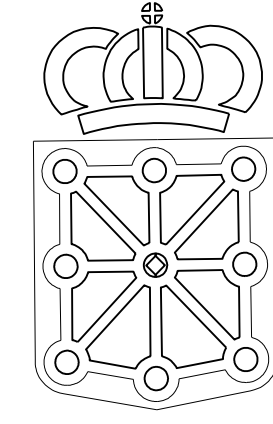


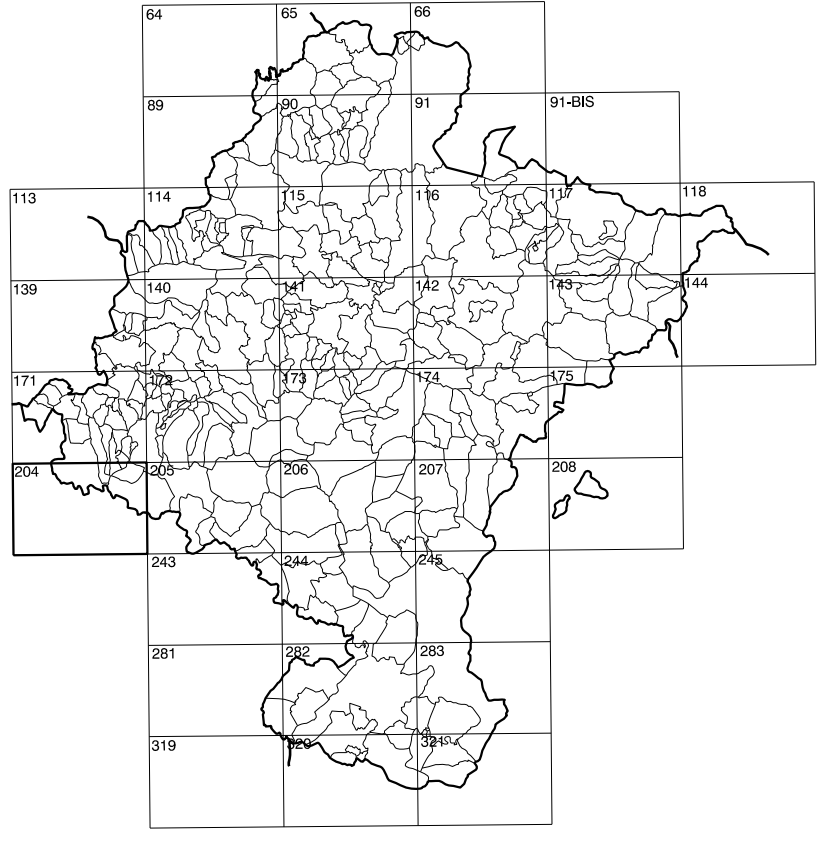
171(8-7)	171(8-8)	172(8-1)
204(1-7)	204(1-8)	205(1-1)
204(2-7)	204(2-8)	205(2-1)

COMUNIDAD FORAL DE NAVARRA

1:50.000	1:5.000	LA PLANILLA
204	1-8	



GOBIERNO DE NAVARRA
DEPARTAMENTO DE OBRAS PUBLICAS
TRANSPORTES Y COMUNICACIONES
SERVICIO DE OBRAS PUBLICAS



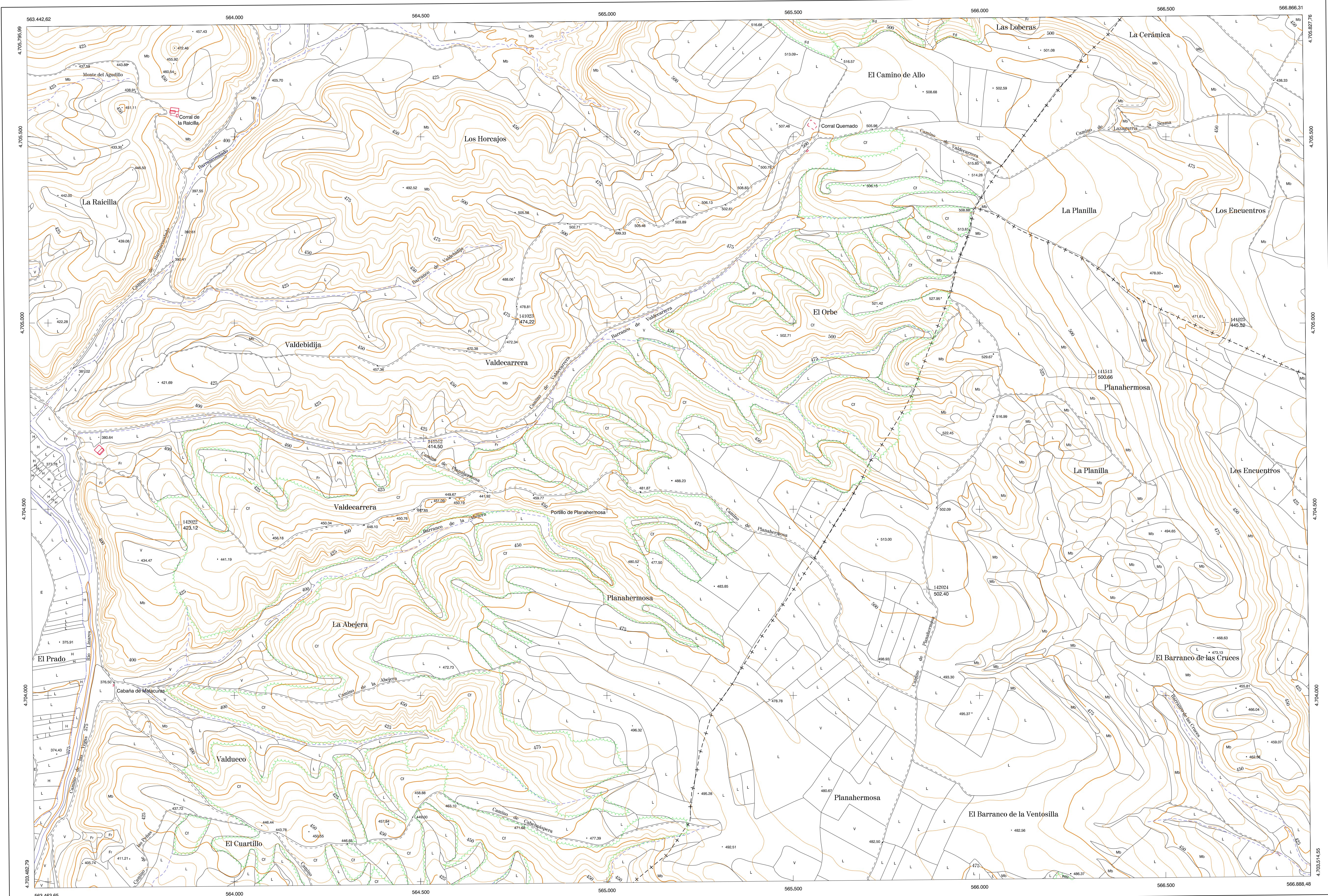
DIVISION DEL TERRITORIO EN HOJAS 1:50.000

SIGNOS CONVENCIONALES

- Autopista-Autovía.
- Red de interés general.
- Red de interés de la Comunidad Foral.
- Red comarcal.
- Red local.
- Camino pavimentado.
- Camino sin pavimentar.
- Senda-Cañada.
- Ferrocarril vía electrificada.
- Ferrocarril vía doble.
- Ferrocarril vía única.
- Línea eléctrica.
- Línea telefónica.
- Edificación-Edif. en ruinas.
- Torre metálica-Apoyo de hormigón.
- Tapiá-Alambrada-Valia.
- Vértice geodésico de 1º orden.
- Vértice geodésico de orden inferior-Topográfico.
- Señal de nivelación.
- Punto de apoyo.
- Gasoducto.
- Oleoducto.
- Otras conducciones subterráneas.
- Límite de nación.
- Límite de comunidad autónoma.
- Límite de término municipal.
- Límite de concejo.
- Río.
- Arroyo o regata.
- Canal.
- Acequia-Vaguada-Barranco.
- Pozo-Balsa-Fuente-Piscina.
- Curvas de nivel-Curvas de depresión-Altitud.
- Desmorte o templán.
- Terreno abancalado.
- Parcelario visto.

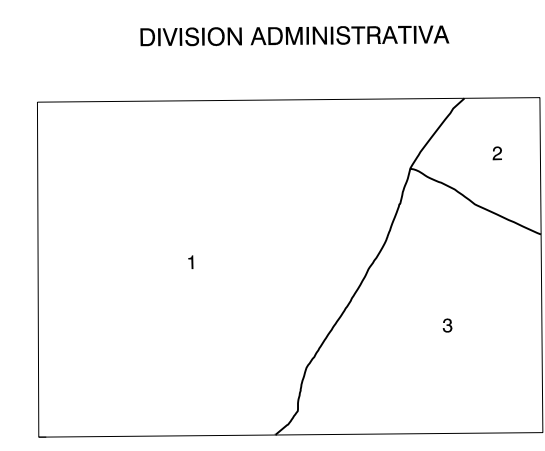
USOS DE SUELO

- Cf Coníferas
- E Erial
- Fd Frondosas
- Fr Frutales
- Hb Hielizal
- H Huerta-Regadío
- L Labor-Secano
- Ma Monte alto
- Mb Monte bajo
- O Olivar
- P Pastos-Pradera
- V Viña
- J Jardín



DIVISION: 1:5.000 HOJA: 204 (1-8)

1	2	3	4	5	6	7	8
1							
2							
3							
4							
5							
6							
7							
8							

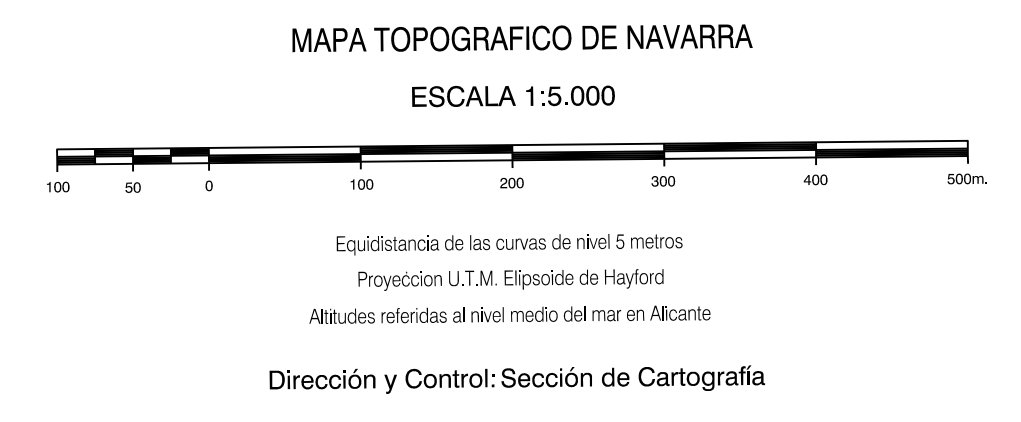


- 1.- Lazaguerria
- 2.- Los Arcos
- 3.- Mendavia

INFORMACION COMPLEMENTARIA

VUELO
Escala: 1/20.000
Fecha: JUNIO-1.993
Empresa: CETFA

RESTITUCION
Instrumento: BC3, BBS, P3 Y SD2000
Fecha: JUNIO-1.994
Empresa: TRABAJOS CATASTRALES S.A.



INFRAESTRUCTURA GEODESICA Y TOPOGRAFICA

VERTICES Y SEÑALES NIVELACION	Coordenadas:			PUNTOS DE APOYO	Coordenadas:		
	X	Y	Z		X	Y	Z
				141023	564.757.398	4.705.009.179	474.219
				141025	566.663.391	4.705.001.386	445.521
				141512	564.511.377	4.704.691.128	414.497
				141513	566.304.620	4.704.691.743	500.656
				142022	562.854.824	4.704.457.925	403.122
				142024	565.862.234	4.704.285.290	502.396