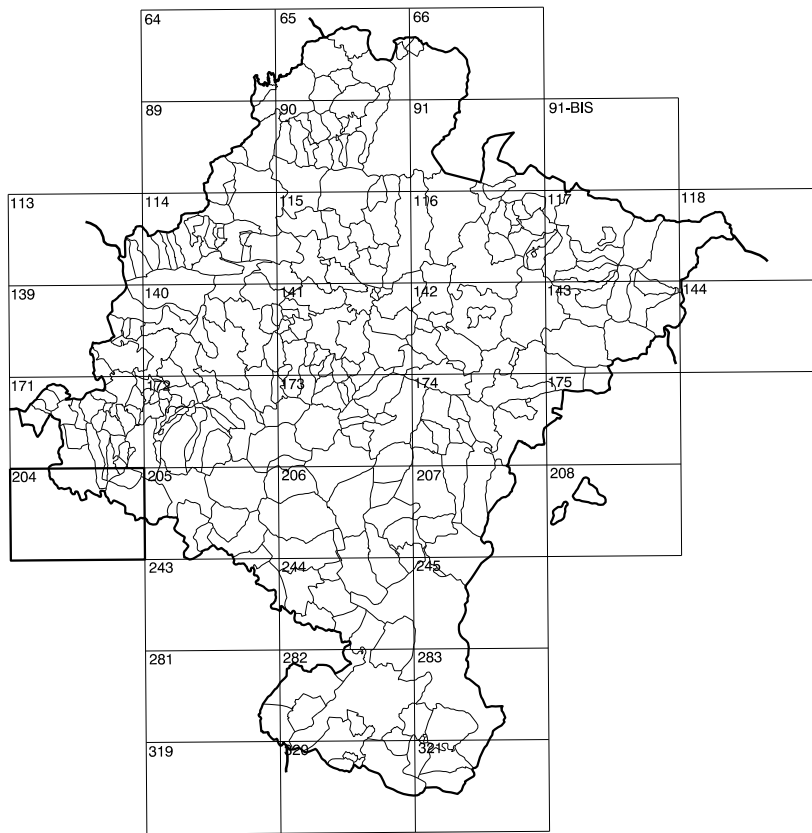


**GOBIERNO DE NAVARRA**  
DEPARTAMENTO DE OBRAS PUBLICAS  
TRANSPORTES Y COMUNICACIONES  
SERVICIO DE OBRAS PUBLICAS



DIVISION DEL TERRITORIO EN HOJAS 1:50.000

SIGNOS CONVENCIONALES

- Autopista-Autovía.
- Red de interés general.
- Red de interés de la Comunidad Foral.
- Red comarcal.
- Red local.
- Camino pavimentado.
- Camino sin pavimentar.
- Senda-Cañada.
- Ferrocarril vía electrificada.
- Ferrocarril vía doble.
- Ferrocarril vía única.
- Línea eléctrica.
- Línea telefónica.
- Edificación-Edif. en ruinas.
- Torre metélica-Apoyo de homión.
- Tapia-Alambrada-Valla.
- Vertice geodésico de 1º orden.
- Vertice geodésico de orden inferior-Topográfico.
- Señal de nivelación.
- Punto de apoyo.
- Gasoducto.
- Oleoducto.
- Otras conducciones subterráneas.
- Limite de nación.
- Limite de comunidad autónoma.
- Limite de término municipal.
- Limite de concejo.
- Río.
- Arroyo o regata.
- Canal.
- Acequia-Vaguada-Barranco.
- Pozo-Balsa-Fuente-Piscina.
- Curvas de nivel-Curvas de depresión-Altitud.
- Desmonte o terraplén.
- Terreno abancaldado.
- Parcelario vieto.

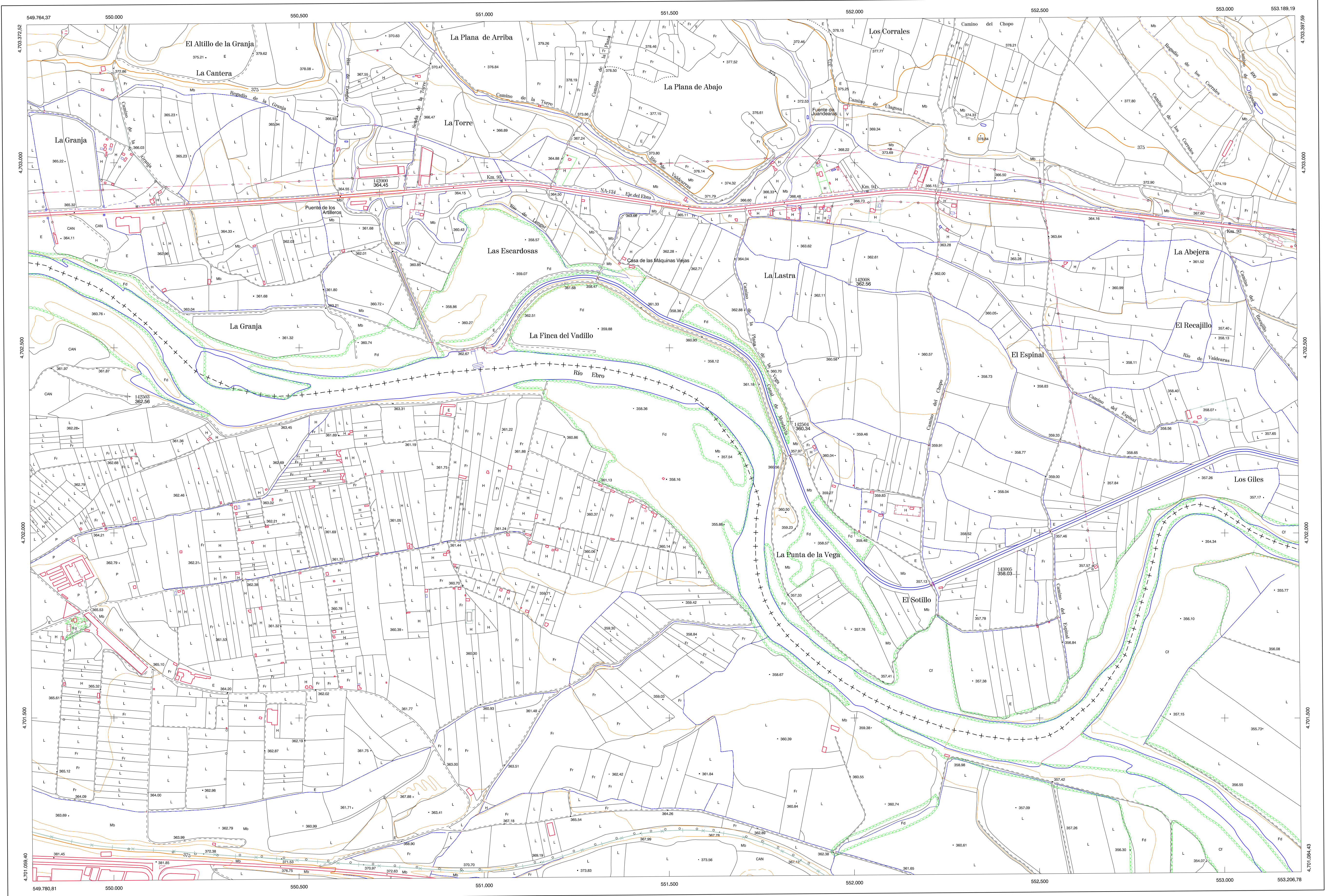
USOS DE SUELO

- Cf Conteras
- E Erial
- Fd Frondosas
- Hb Hielcal
- H Huerta-Regadio
- L Labor-Secano
- Ma Monte alto
- Mb Monte bajo
- O Olivar
- P Pastos-Pradera
- V Viña
- J Jardín

1:50.000	1:5.000	LAS ESCARDOSAS
204	2-4	

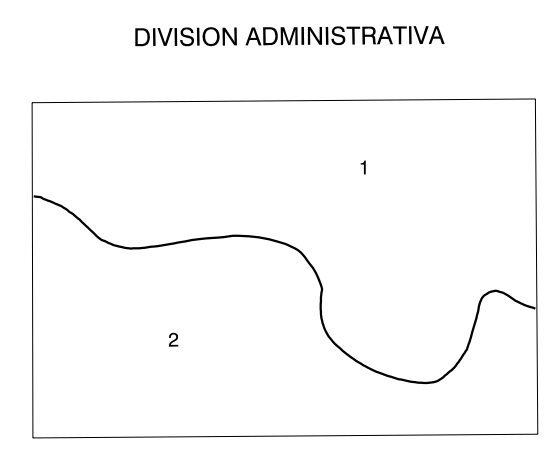
# COMUNIDAD FORAL DE NAVARRA

204(1-3)	204(1-4)	204(1-5)
204(2-3)	204(2-4)	204(2-5)
204(3-3)	204(3-4)	204(3-5)



DIVISION: 1:5.000 HOJA: 204 (2-4)

1	2	3	4	5	6	7	8
1							
2							
3							
4							
5							
6							
7							
8							



**INFORMACION COMPLEMENTARIA**

**VUELO**  
Escala: 1/20.000  
Fecha: JUNIO-1.993  
Empresa: CETFA

**RESTITUCION**  
Instrumento: BC3, BBS, P3 Y SD2000  
Fecha: JUNIO-1.994  
Empresa: TRABAJOS CATASTRALES S.A.

**MAPA TOPOGRAFICO DE NAVARRA**  
ESCALA 1:5.000

Equidistancia de las curvas de nivel 5 metros  
Proyección U.T.M. Elipsoide de Hayford  
Alturas referidas al nivel medio del mar en Alicante

Dirección y Control: Sección de Cartografía

**INFRAESTRUCTURA GEODESICA Y TOPOGRAFICA**

VERTICES Y SEÑALES NIVELACION	Coordenadas:			PUNTOS DE APOYO	Coordenadas:		
	X	Y	Z		X	Y	Z
				142000	550.721.050	4.702.917.623	364.454
				142008	551.988.603	4.702.677.249	362.565
				142503	550.040.320	4.702.367.902	362.561
				142504	551.829.848	4.702.301.331	360.347
				143005	552.440.722	4.701.887.688	358.031