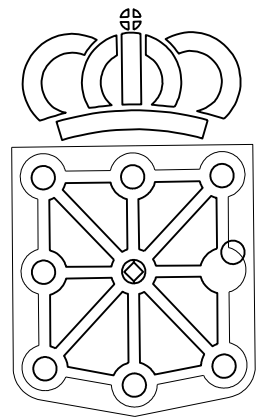


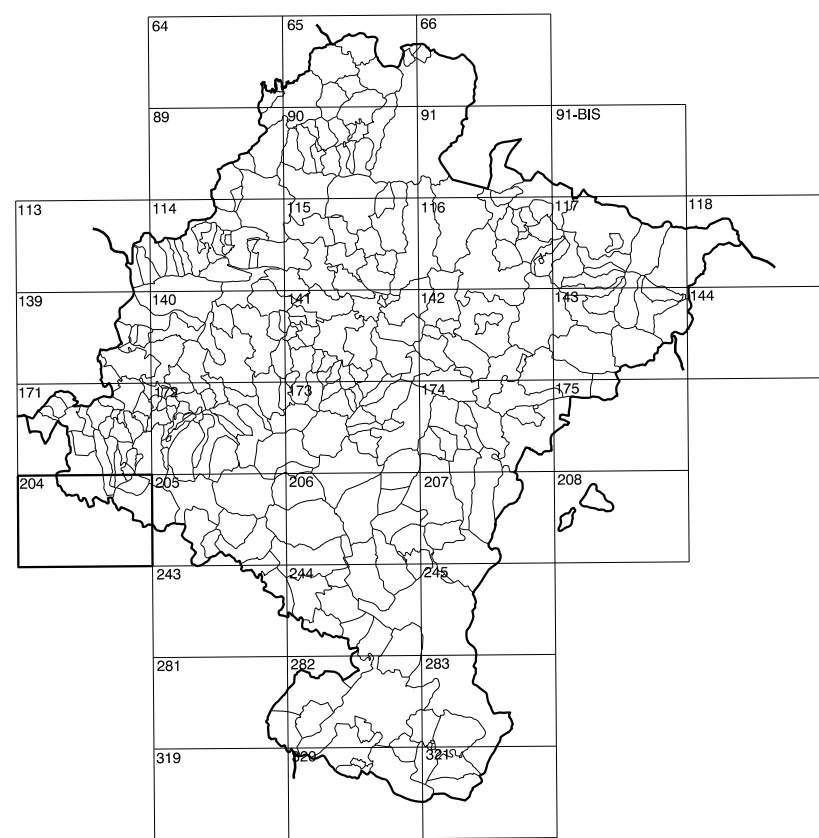
204(1-4)	204(1-5)	204(1-6)
204(2-4)	204(2-5)	204(2-6)
204(3-4)	204(3-5)	204(3-6)

COMUNIDAD FORAL DE NAVARRA

1:50.000	1:5.000	CRUCE VIANA
204	2-5	



GOBIERNO DE NAVARRA
DEPARTAMENTO DE OBRAS PUBLICAS
TRANSPORTES Y COMUNICACIONES
SERVICIO DE OBRAS PUBLICAS



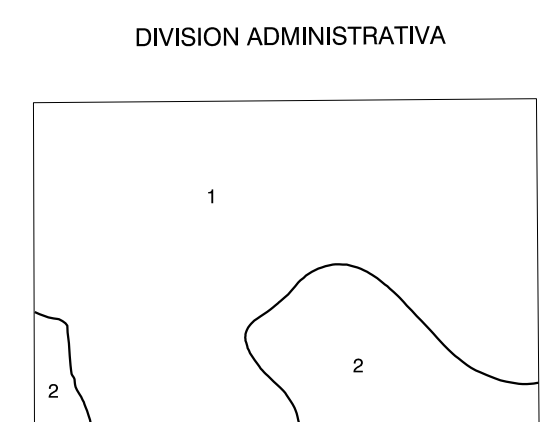
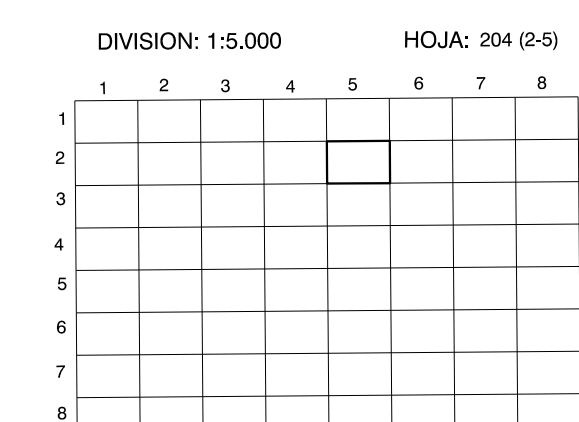
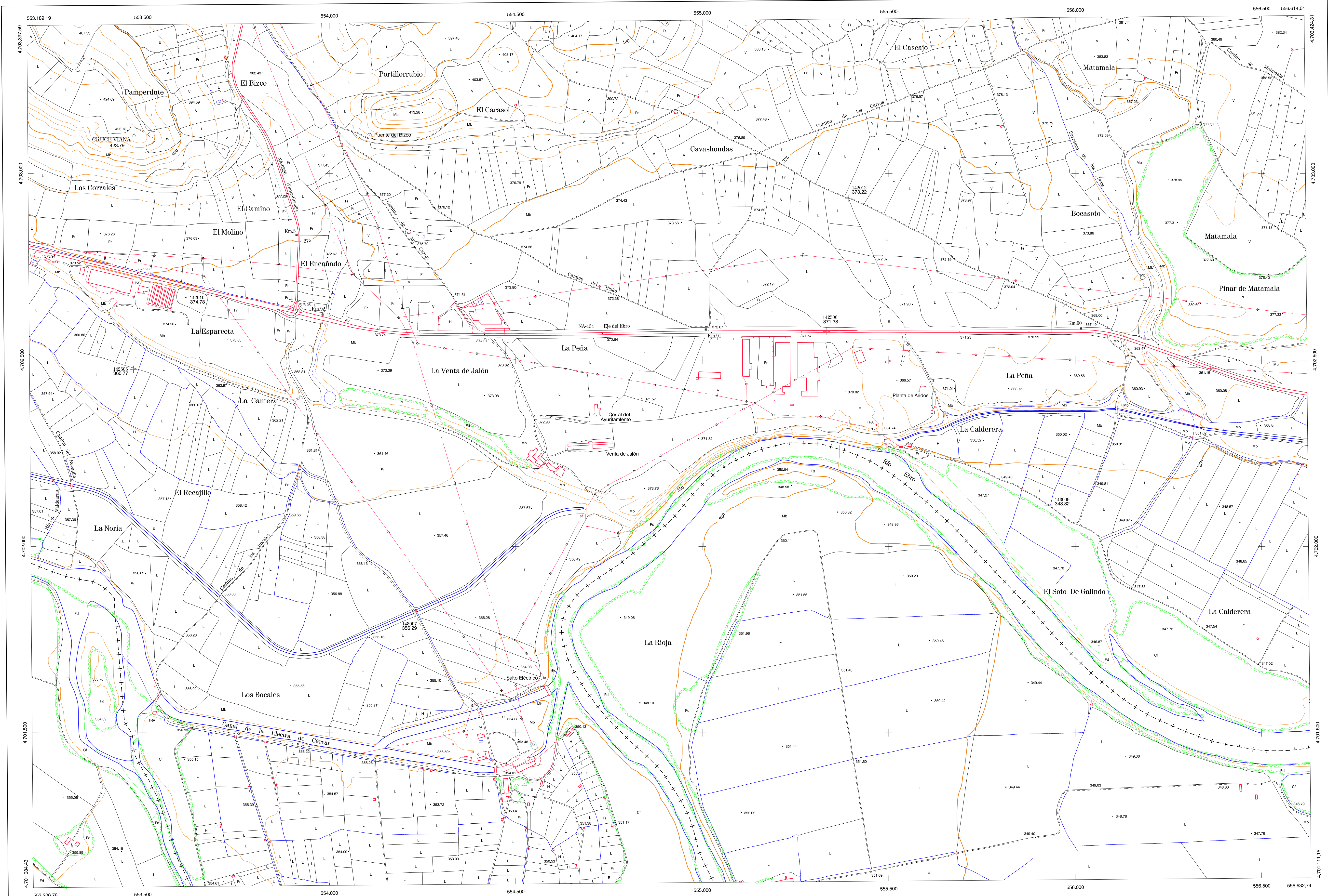
DIVISION DEL TERRITORIO EN HOJAS 1:50.000

SIGNOS CONVENCIONALES

- Autopista-Autovía.
- Red de interés general.
- Red de interés de la Comunidad Foral.
- Red comarcal.
- Red local.
- Camino pavimentado.
- Camino sin pavimentar.
- Senda-Cañada.
- Ferrocarril vía eléctrica.
- Ferrocarril vía doble.
- Ferrocarril vía única.
- Línea eléctrica.
- Línea telefónica.
- Edificación-Edif. en ruinas.
- Torre metálica-Apoyo de hormigón.
- Tapia-Alambrada-Valla.
- Vértice geodésico de 1º orden.
- Vértice geodésico de orden inferior-Topográfico.
- Señal de nivelación.
- Punto de apoyo.
- Gasoducto.
- Oleoducto.
- Otras conducciones subterráneas.
- Límite de nación.
- Límite de comunidad autónoma.
- Límite de término municipal.
- Límite de concejo.
- Río.
- Arroyo o regata.
- Canal.
- Acequia-Vaguada-Barrenco.
- Pozo-Balsa-Fuente-Piscina.
- Curvas de nivel-Curvas de depresión-Altitud.
- Desmonte o terraplén.
- Terreno abancalado.
- Parcelario visto.

USOS DE SUELO

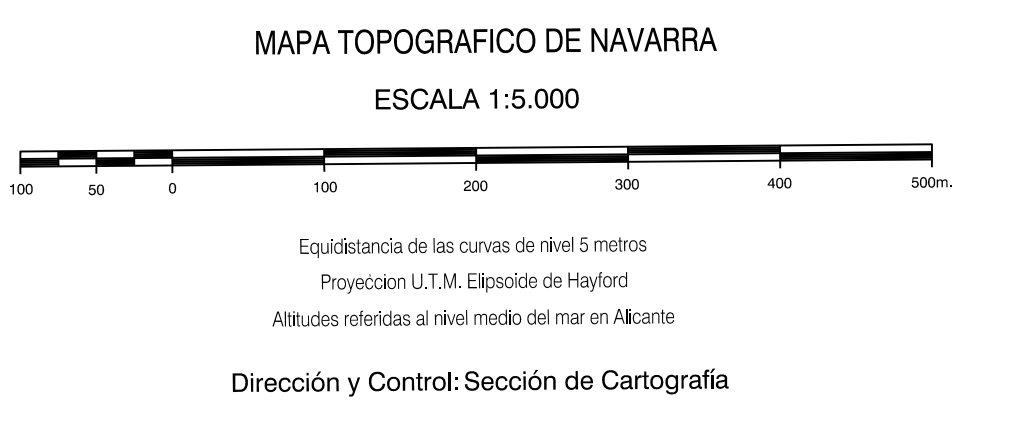
- Cl Coníferas
- E Erial
- Fd Frondosas
- Hh Hsachal
- H Huerta-Regadío
- L Labor-Secano
- Ma Monte alto
- Mb Monte bajo
- O Olivar
- P Pastos-Pradera
- V Viña
- J Jardín



INFORMACION COMPLEMENTARIA

VUELO
Escala: 1/20.000
Fecha: JUNIO-1.993
Empresa: CETFA

RESTITUCION
Instrumento: BC3, BBS, P3 Y SD2000
Fecha: JUNIO-1.994
Empresa: TRABAJOS CATASTRALES S.A.



INFRAESTRUCTURA GEODÉSICA Y TOPOGRÁFICA

VERTICES Y SEÑALES NIVELACION	Coordenadas:			PUNTOS DE APOYO	Coordenadas:		
	X	Y	Z		X	Y	Z
CRUCE VIANA	553.478.277	4.703.102.924	423.790	142010	553.663.075	4.702.687.759	374.790
				142012	555.996.553	4.702.933.900	373.220
				142505	553.478.681	4.702.474.828	360.770
				142506	555.337.759	4.702.575.865	371.389
				143009	555.980.399	4.702.110.295	348.822
				143007	554.233.127	4.701.816.404	356.290