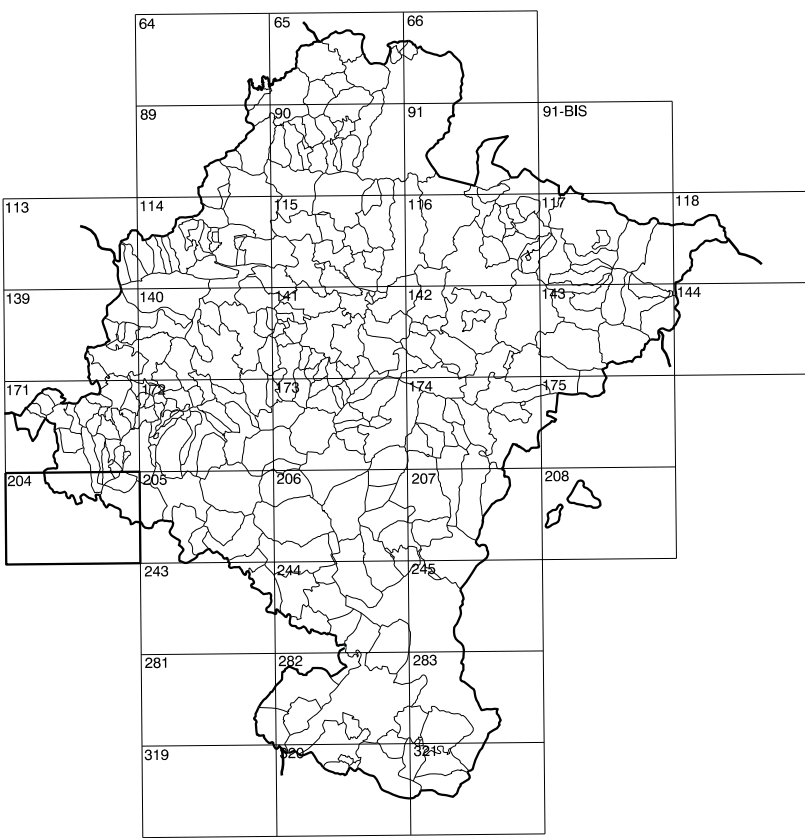


GOBIERNO DE NAVARRA
DEPARTAMENTO DE OBRAS PUBLICAS
TRANSPORTES Y COMUNICACIONES
SERVICIO DE OBRAS PUBLICAS



DIVISION DEL TERRITORIO EN HOJAS 1:50.000

SIGNOS CONVENCIONALES

- Autopista-Autovía.
- Red de Interés general.
- Red de Interés de la Comunidad Foral.
- Red comarcal.
- Red local.
- Camino de Santiago.
- Camino pavimentado.
- Camino sin pavimentar.
- Senda-Cañada.
- Ferrocarril vía electrificada.
- Ferrocarril vía doble.
- Ferrocarril vía única.
- Línea eléctrica.
- Línea telefónica.
- Edificación-Edif. en ruinas.
- Torre metálica-Apoyo de hormigón.
- Tapia-Alambrada-Valla.
- Vértice geodésico de 1º orden.
- Vértice geodésico de orden inferior-Topográfico.
- Señal de nivelación.
- Punto de apoyo.
- Gasoducto.
- Oleoducto.
- Otras conducciones subterráneas.
- Límite de nación.
- Límite de comunidad autónoma.
- Límite de término municipal.
- Límite de concejo.
- Río.
- Arroyo o regata.
- Canal.
- Acequia-Vaguada-Barranco.
- Pozo-Balsa-Fuente-Piscina.
- Curvas de nivel-Curvas de depresión-Altitud.
- Desmonte o terraplén.
- Terreno abancado.
- Parcelario visto.

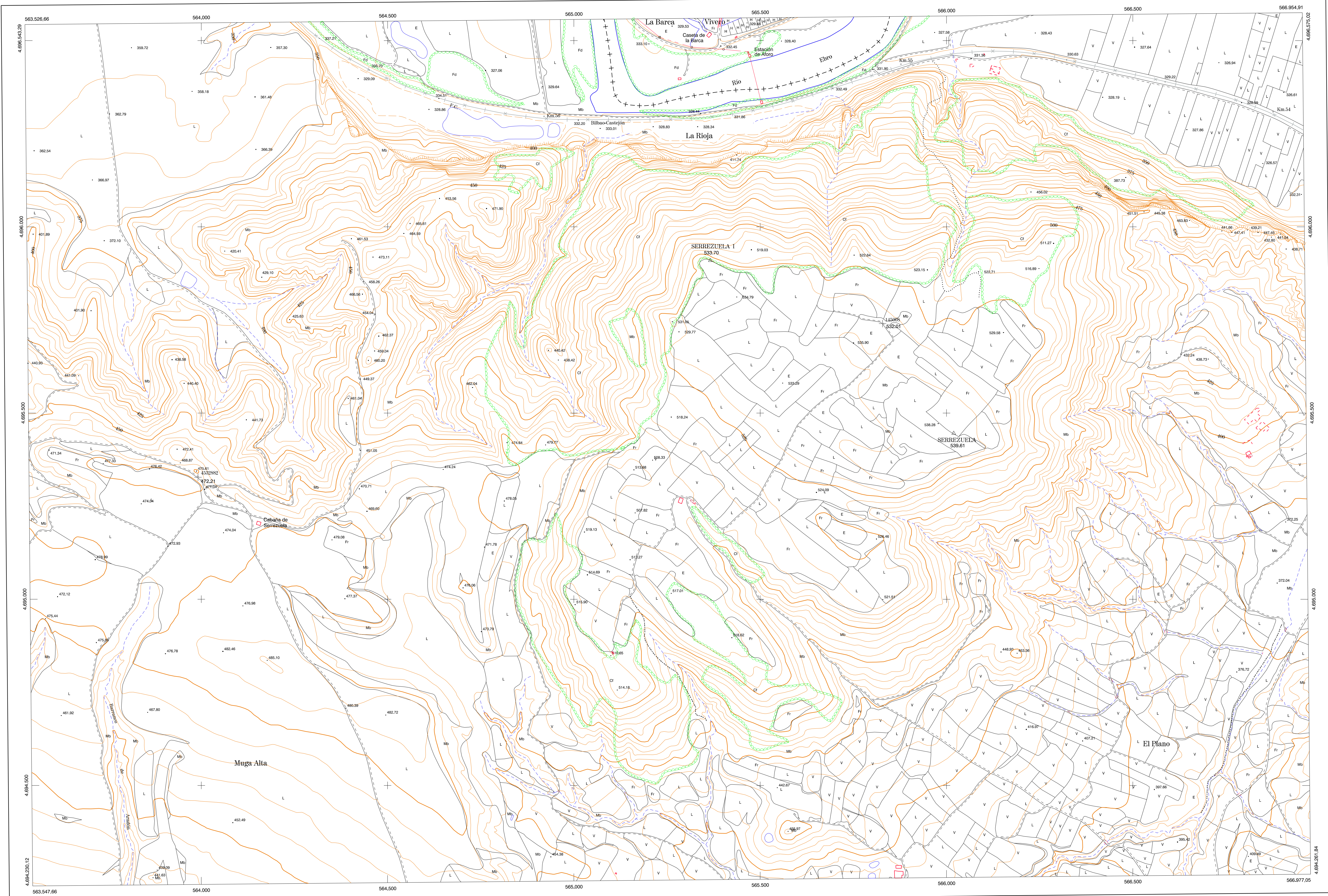
USOS DE SUELO

- | | | | |
|----|-----------------|----|-----------------------|
| A | Arrozal | J | Jardín. Zona Verde |
| Ct | Coniferas | L | Labor |
| Ep | Enjal - Pastos | Mt | Matorral |
| Fd | Frondosas | O | Olivar |
| Ff | Frutales | P | Pradera |
| He | Hedizal | Rc | Rocoso - Improductivo |
| H | Huerta. Regadio | V | Viña |

1:50.000	1:5.000	SERREZUELA
204	5-8	

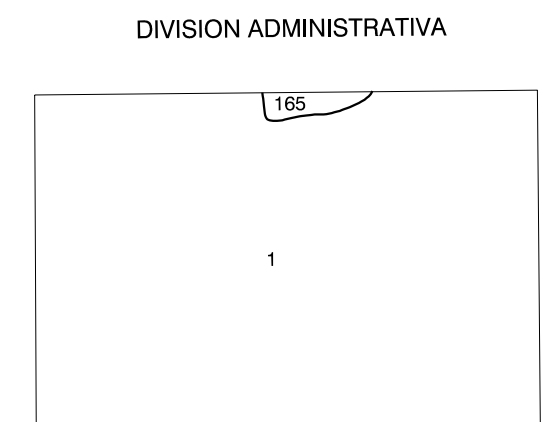
COMUNIDAD FORAL DE NAVARRA

204(4-7)	204(4-8)	205(4-1)
204(5-7)	204(5-8)	205(5-1)
204(6-7)	204(6-8)	205(6-1)



DIVISION: 1:5.000 HOJA: 204 (5-8)

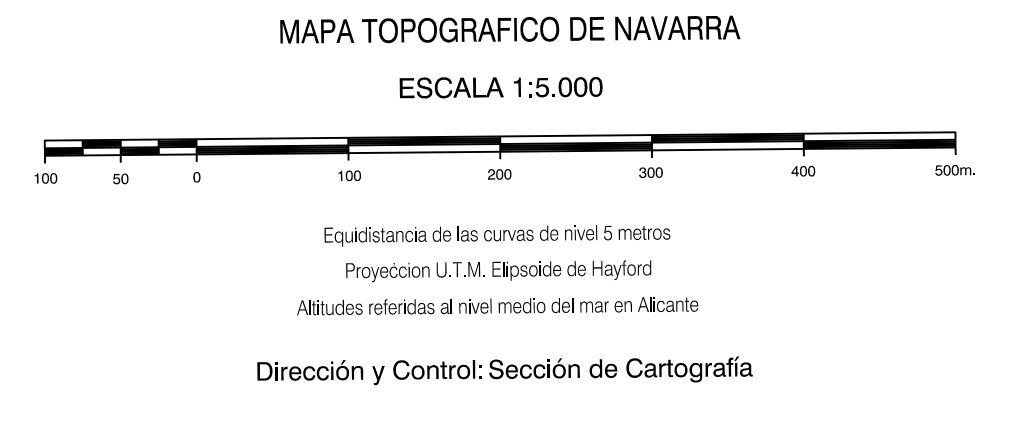
1	2	3	4	5	6	7	8
1							
2							
3							
4							
5							
6							
7							
8							



COMUNIDAD FORAL DE NAVARRA
165 Mendaviá
COMUNIDAD AUTONOMA DE LA RIOJA
1 Alcanadre

INFORMACION COMPLEMENTARIA

FORMACION INICIAL	ACTUALIZACION
VUELO	VUELO
Fecha: SEPTIEMBRE 1992	Fecha: AGOSTO 1998
Escala: 1:20.000	Escala: 1:20.000
Realizado por: AZMUT, S.A.	Realizado por: AZMUT, S.A.
RESTITUCION	RESTITUCION
Fecha: OCTUBRE 1994	Fecha: JUNIO 1999
Aparato: BC3, P3, SD2000	Aparato: DIAP, P3, SD2000
Realizado por: T.C.S.A.	Realizado por: T.C.S.A.



INFRAESTRUCTURA GEODESICA Y TOPOGRAFICA

VERTICES Y SEÑALES NIVELACION	Coordenadas:			PUNTOS DE APOYO	Coordenadas:		
	X	Y	Z		X	Y	Z
SERREZUELA	566.019.227	4.695.446.641	539.611	145008	565.828.725	4.695.739.924	532.009
SERREZUELA I	565.366.037	4.695.910.781	533.701	4532882	563.991.610	4.695.327.484	472.208

