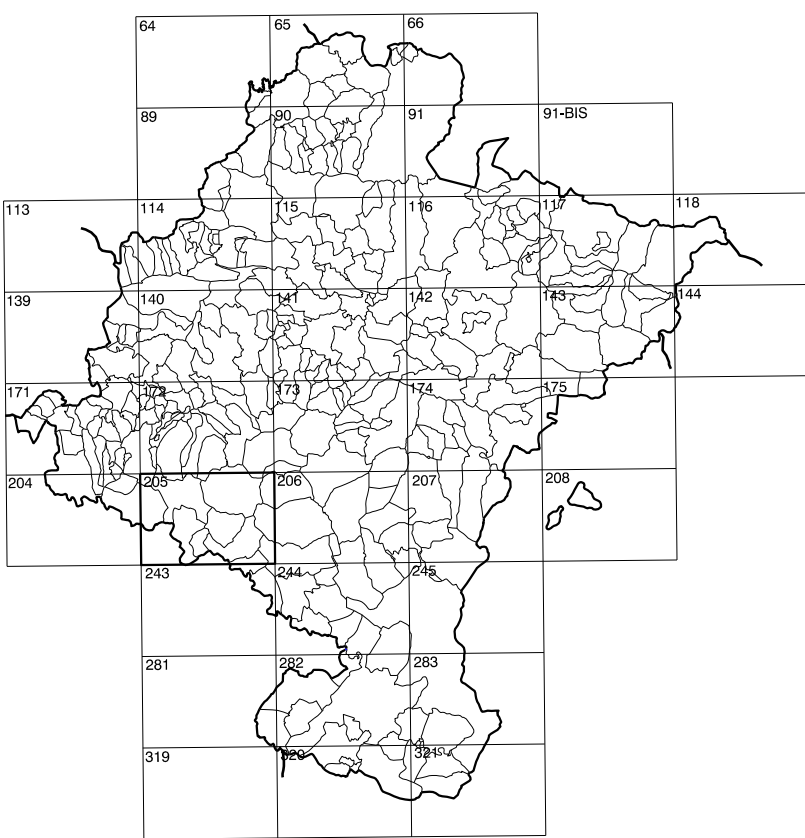


GOBIERNO DE NAVARRA
DEPARTAMENTO DE OBRAS PUBLICAS
TRANSPORTES Y COMUNICACIONES
SERVICIO DE OBRAS PUBLICAS



DIVISION DEL TERRITORIO EN HOJAS 1:50.000

SIGNOS CONVENCIONALES

- Autopista-Autovía.
- Red de interés general.
- Red de interés de la Comunidad Foral.
- Red comarcal.
- Red local.
- Camino de Santiago.
- Camino pavimentado.
- Camino sin pavimentar.
- Senda-Cañada.
- Ferrocarril vía electrificada.
- Ferrocarril vía doble.
- Ferrocarril vía única.
- Línea eléctrica.
- Línea telefónica.
- Edificación-Edif. en ruinas.
- Torre metálica-Apoyo de hormigón.
- Tapia-Alambrada-Valle.
- Vértice geodésico de 1º orden.
- Vértice geodésico de orden inferior-Topográfico.
- Señal de nivelación.
- Punto de apoyo.
- Gasoducto.
- Oleoducto.
- Otras conducciones subterráneas.
- Límite de nación.
- Límite de comunidad autónoma.
- Límite de término municipal.
- Límite de concejo.
- Río.
- Arroyo o regatía.
- Canal.
- Acequia-Vaguada-Barranco.
- Pozo-Balsa-Fuente-Piscina.
- Curvas de nivel-Curvas de depresión-Altitud.
- Desmonte o terraplén.
- Terreno abancaldado.
- Parcelario visto.

USOS DE SUELO

A	Arrozal	J	Jardín, Zona Verde
Ci	Coniferas	L	Labor
Ep	Enjal - Pastos	Mt	Matorral
Fd	Frondosas	O	Oñar
Ff	Frutales	P	Pradera
Hb	Halechal	Rc	Rocoso - Improductivo
H	Huerta, Regadio	V	Viña

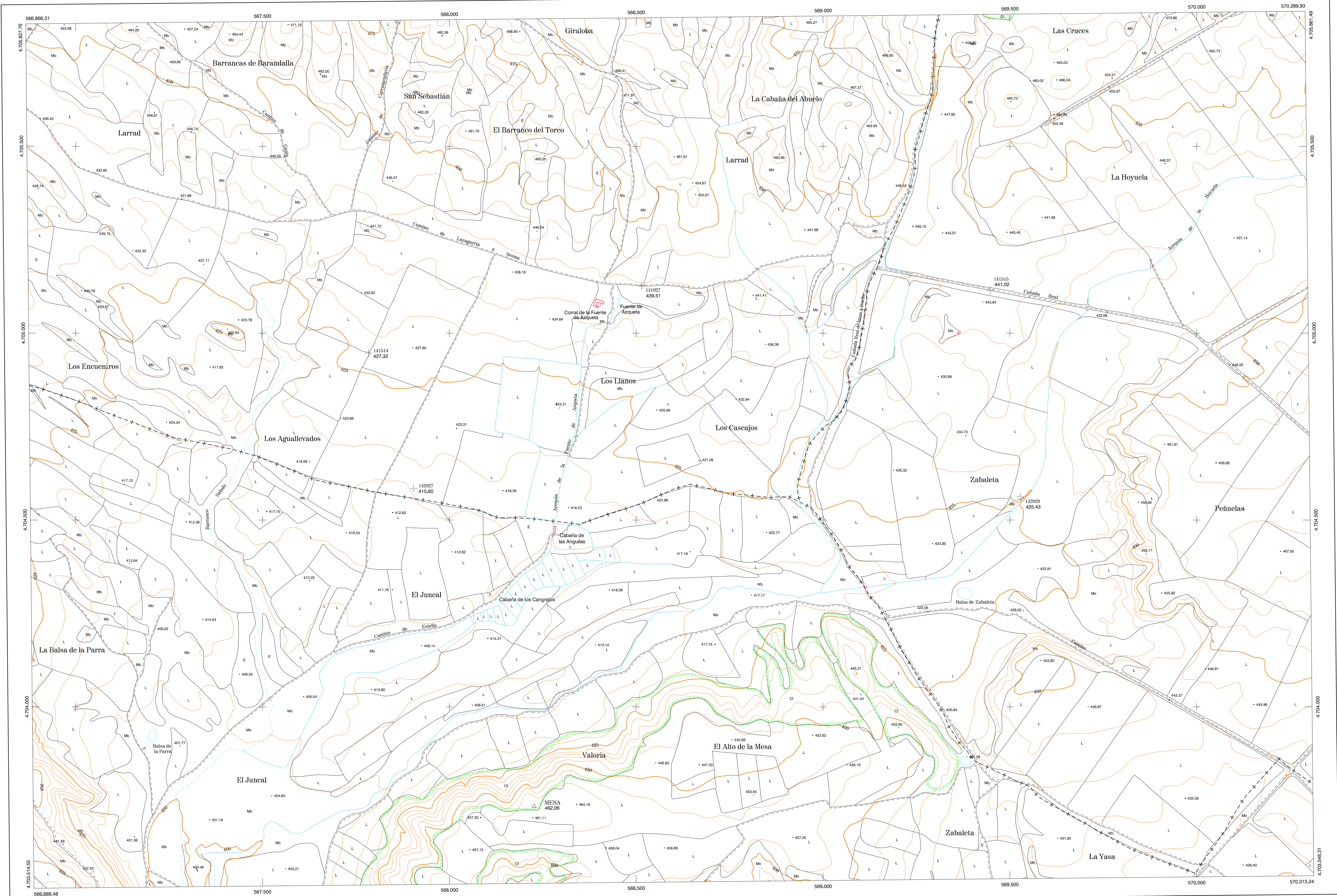
1:50.000
205

1:5.000
1-1

MESA

COMUNIDAD FORAL DE NAVARRA

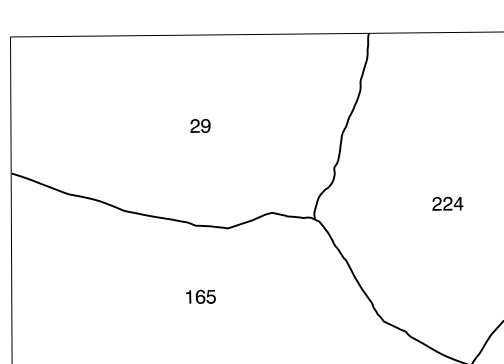
171(8-8)	172(8-1)	172(8-2)
204(1-8)	205(1-1)	205(1-2)
204(2-8)	205(2-1)	205(2-2)



DIVISION: 1:5.000 HOJA: 205 (1-1)

1	2	3	4	5	6	7	8
1							
2							
3							
4							
5							
6							
7							
8							

DIVISION ADMINISTRATIVA

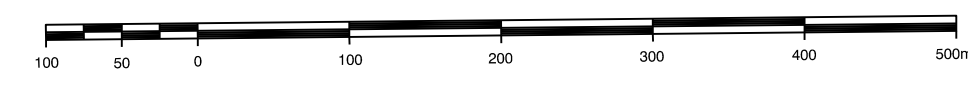


INFORMACION COMPLEMENTARIA

COMUNIDAD FORAL DE NAVARRA	
29	Los Arcos
165	Mendiava
224	Seirna
FORMACION INICIAL	
VEULO	ACTUALIZACION
Fecha: SEPTIEMBRE 1992	Fecha: AGOSTO 1998
Escala: 1:20.000	Escala: 1:20.000
Realizado por: AZMUT, S.A.	Realizado por: AZMUT, S.A.
RESTITUCION	
Fecha: OCTUBRE 1994	Fecha: JUNIO 1999
Aparato: BCL P3, SD2000	Aparato: DWP P3, SD2000
Realizado por: T.C.S.A.	Realizado por: T.C.S.A.

MAPA TOPOGRAFICO DE NAVARRA

ESCALA 1:5.000



Equidistancia de las curvas de nivel 5 metros
Proyección U.T.M. Elipsoide de Hayford
Altitudes referidas al nivel medio del mar en Alicante

Dirección y Control: Sección de Cartografía

INFRAESTRUCTURA GEODESICA Y TOPOGRAFICA

VERTICES Y SEÑALES NIVELACION	Coordenadas:			PUNTOS DE APOYO	Coordenadas:		
	X	Y	Z		X	Y	Z
MESA	568.226,629	4.703.735,311	482,059	141027	568.515,680	4.705.127,296	439,511
				141514	567.784.153	4.704.946,362	427,321
				141515	569.447,683	4.705.115,100	411,023
				142027	567.905,043	4.704.584,943	415,799
				142029	569.528,414	4.704.561,918	425,429

205 (1-1)

