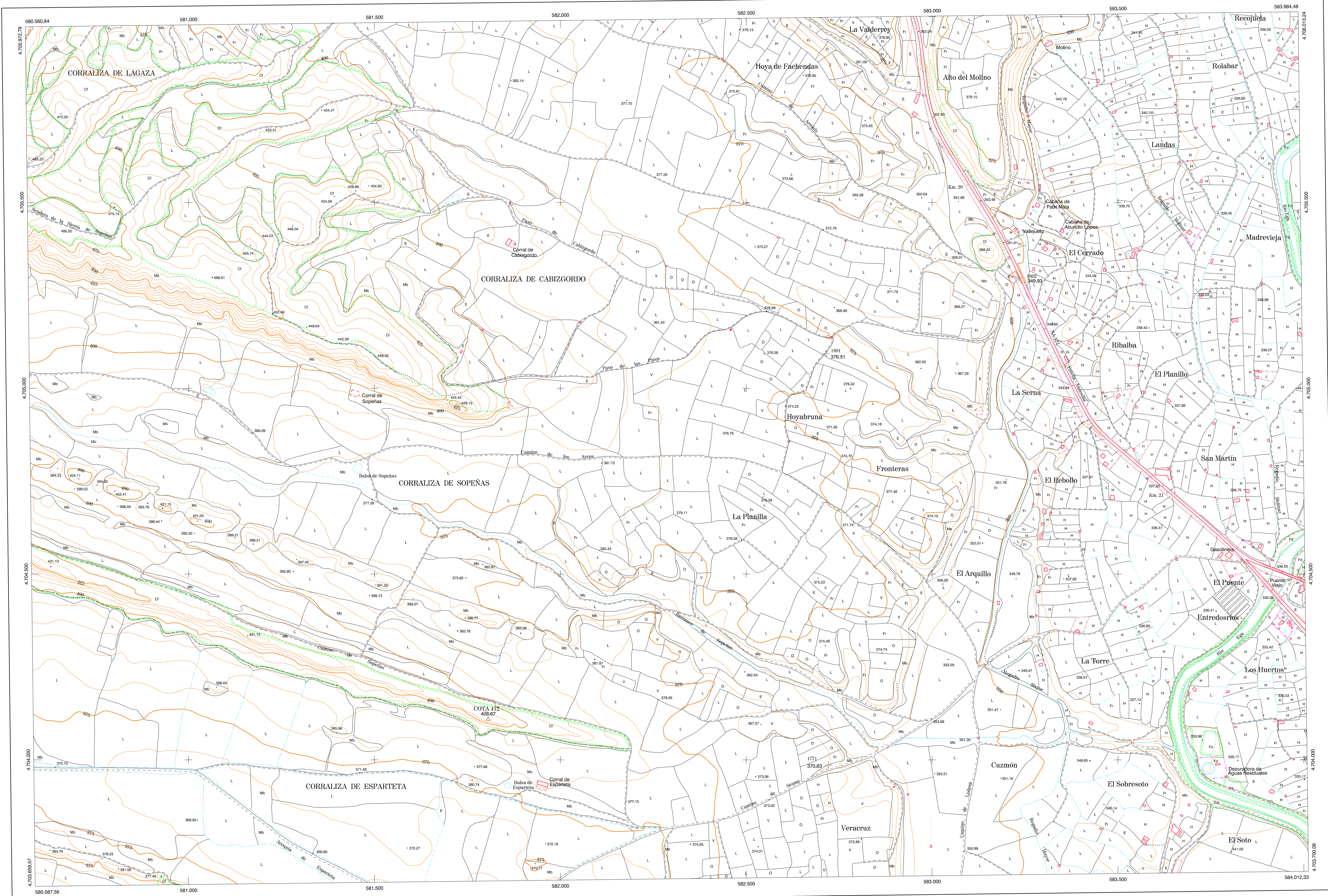
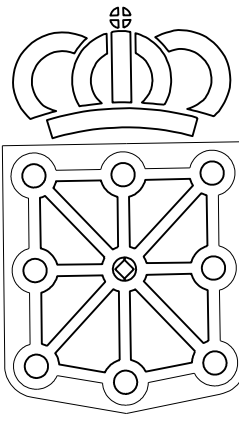


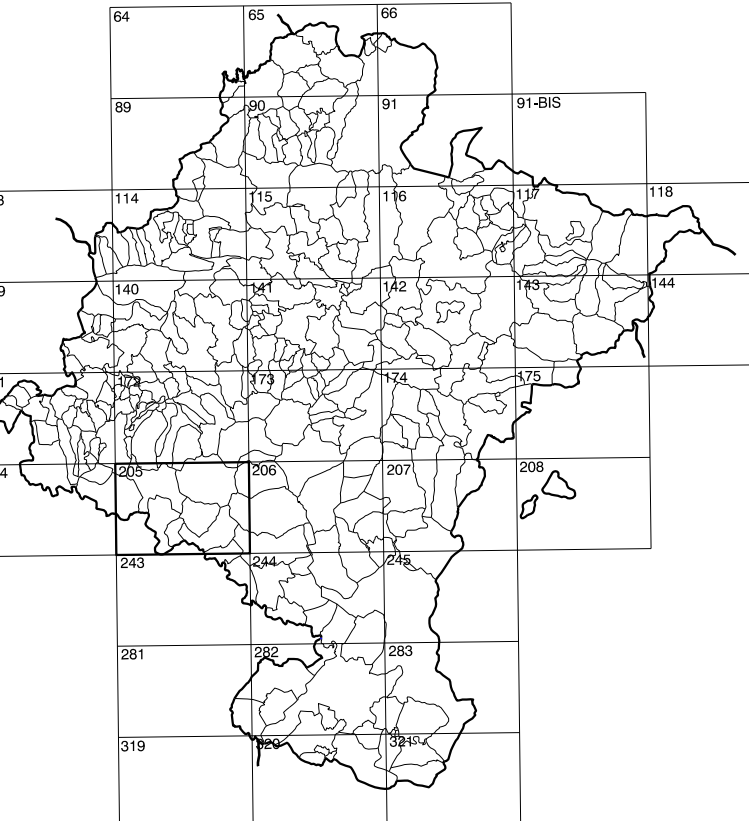
172(8-4)	172(8-5)	172(8-6)
205(1-4)	205(1-5)	205(1-6)
205(2-4)	205(2-5)	205(2-6)

# COMUNIDAD FORAL DE NAVARRA

1:50.000	1:5.000	CORRALIZA DE SOPEÑAS
205	1-5	

**GOBIERNO DE NAVARRA**  
DEPARTAMENTO DE OBRAS PUBLICAS  
TRANSPORTES Y COMUNICACIONES  
SERVICIO DE OBRAS PUBLICAS



HOJA 205 (1-5)

DIVISION DEL TERRITORIO EN HOJAS 1:50.000

SIGNOS CONVENCIONALES

- Autopista-Autovía.
- Red de interés general.
- Red de interés de la Comunidad Foral.
- Red comarcal.
- Red local.
- Camino de Santiago.
- Camino pavimentado.
- Camino sin pavimentar.
- Senda-Cañada.
- Ferrocarril vía electrificada.
- Ferrocarril vía doble.
- Ferrocarril vía única.
- Línea eléctrica.
- Edificación-Est. en ruinas.
- Torre metálica-Apoyo de hormigón.
- Tapia-Alambrada-Valla.
- Vértice geodésico de 1º orden.
- Vértice geodésico de orden interior-Topográfico.
- Señal de nivelación.
- Punto de apoyo.
- Gasoducto.
- Oleoducto.
- Otras conducciones subterráneas.
- Límite de nación.
- Límite de comunidad autónoma.
- Límite de término municipal.
- Límite de concejo.
- Río.
- Arroyo o regata.
- Canal.
- Acequia-Vaguada-Barranco.
- Pozo-Balsa-Fuente-Piscina.
- Curvas de nivel-Curvas de depresión-Altitud.
- Desmonte o terraplén.
- Terreno abancaldado.
- Parcelario visto.

USOS DE SUELO

A	Arrozal	J	Jardín, Zona Verde
Ci	Conterías	L	Labor
Ep	Enjal - Pastos	Mt	Matorral
Fd	Frondosas	O	Olivar
Fr	Frutales	P	Pradera
Ha	Halechal	Rc	Rozcoso - Improductivo
H	Huerta, Regadio	V	Viña

DIVISION: 1:50.000 HOJA: 205 (1-5)

1	2	3	4	5	6	7	8

DIVISION ADMINISTRATIVA

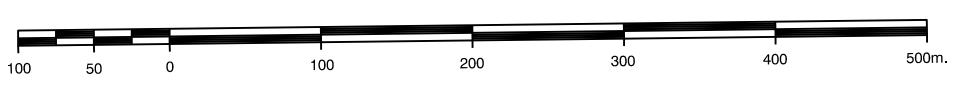
COMUNIDAD FORAL DE NAVARRA	
152 Lerín	
152	

INFORMACION COMPLEMENTARIA

<b>FORMACION INICIAL</b>	<b>ACTUALIZACION</b>
VUELO	VUELO
Fecha: SEPTIEMBRE 1992	Fecha: AGOSTO 1998
Escala: 1:20.000	Escala: 1:20.000
Realizado por: AZMUT, S.A.	Realizado por: AZMUT, S.A.
<b>RESTITUCION</b>	<b>RESTITUCION</b>
Fecha: OCTUBRE 1994	Fecha: JUNIO 1999
Aparatos: BCS, P3, S20000	Aparatos: DIAP, P3, S20000
Realizado por: T.C.S.A.	Realizado por: T.C.S.A.

MAPA TOPOGRAFICO DE NAVARRA

ESCALA 1:5.000



Equidistancia de las curvas de nivel 5 metros  
Proyección U.T.M. Elipsoide de Hayford  
Alturas referidas al nivel medio del mar en Alicante  
Dirección y Control: Sección de Cartografía

INFRAESTRUCTURA GEODESICA Y TOPOGRAFICA

VERTICES Y SEÑALES NIVELACION	Coordenadas:			PUNTOS DE APOYO	Coordenadas:		
	X	Y	Z		X	Y	Z
COTA 412	581.805.855	4.704.110.358	408.670	1771	582.723.206	4.703.985.889	370.626
				1801	582.718.622	4.705.092.272	376.515
				1802	583.232.945	4.705.296.701	349.926

205 (1-5)

