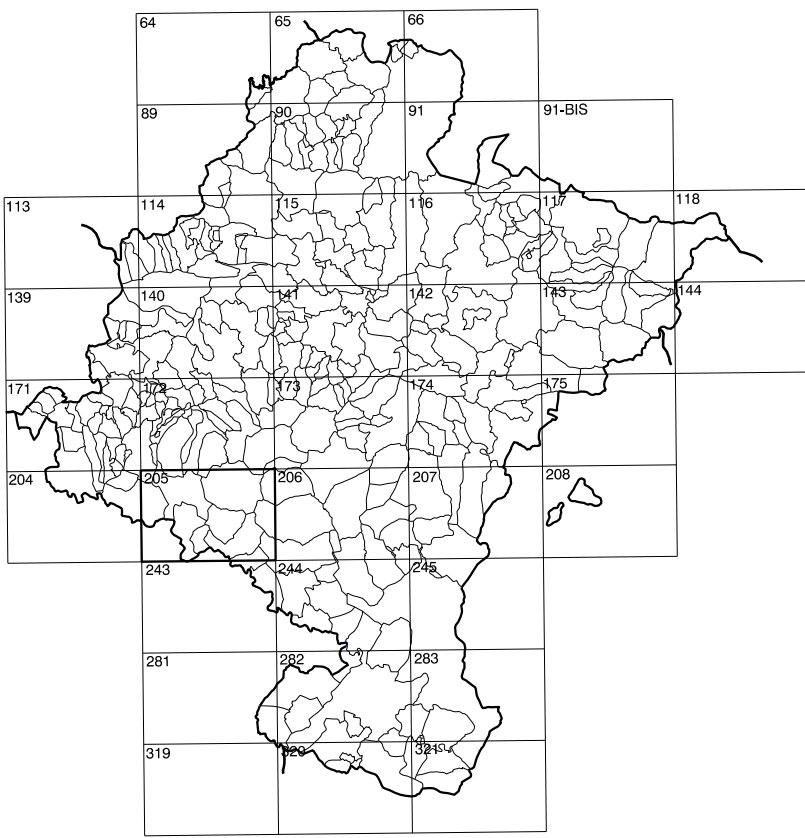


GOBIERNO DE NAVARRA
DEPARTAMENTO DE OBRAS PUBLICAS
TRANSPORTES Y COMUNICACIONES
SERVICIO DE OBRAS PUBLICAS



DIVISION DEL TERRITORIO EN HOJAS 1:50.000

SIGNOS CONVENCIONALES

- Autopista-Autovía.
- Red de interés general.
- Red de interés de la Comunidad Foral.
- Red comarcal.
- Red local.
- Camino de Santiago.
- Camino pavimentado.
- Camino sin pavimentar.
- Senda-Cañada.
- Ferrocarril vía electrificada.
- Ferrocarril vía doble.
- Ferrocarril vía única.
- Línea eléctrica.
- Línea telefónica.
- Edificación-Edif. en ruinas.
- Torre metálica-Apoyo de hormigón.
- Tapia-Alambrada-Valle.
- Vértice geodésico de 1er orden.
- Vértice geodésico de orden inferior-Topográfico.
- Señal de nivelación.
- Punto de apoyo.
- Gasoducto.
- Oleoducto.
- Otras conducciones subterráneas.
- Límite de nación.
- Límite de comunidad autónoma.
- Límite de término municipal.
- Límite de concejo.
- Río.
- Arroyo o regata.
- Canal.
- Acequia-Vaguada-Barranco.
- Pozo-Balsa-Fuente-Piscina.
- Curvas de nivel-Curvas de depresión-Altitud.
- Desmonte o terraplén.
- Terreno abancaldado.
- Parcelario visto.

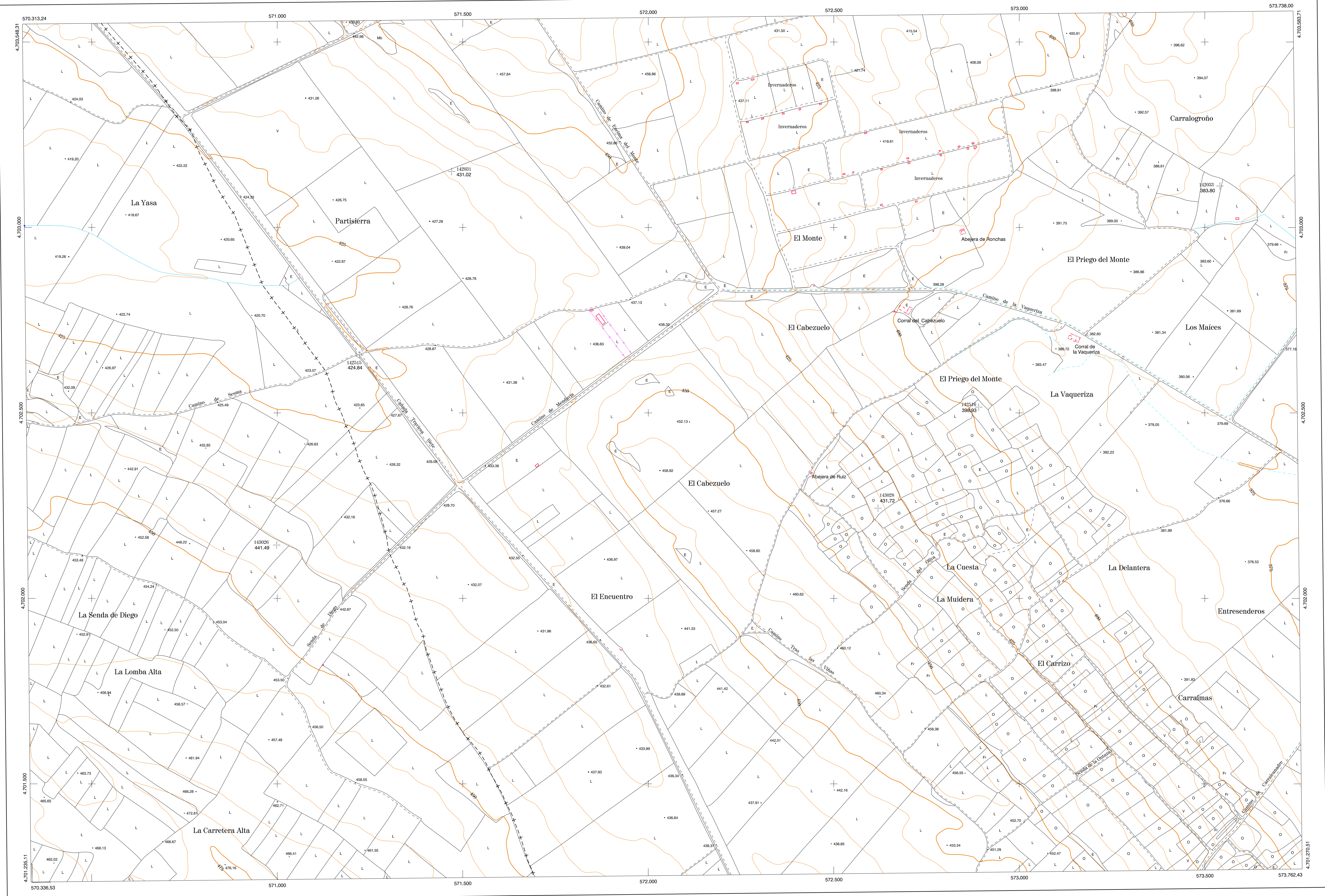
USOS DE SUELO

- | | | | |
|----|-----------------|----|-----------------------|
| A | Arrozal | J | Jardín, Zona Verde |
| Cf | Coniferas | L | Labor |
| Ep | Erial - Pastos | Mt | Matorral |
| Fd | Frondosas | O | Olivar |
| Ff | Frutales | P | Piscícola |
| He | Hedizcal | Rc | Rocoso - Improductivo |
| H | Huerta, Regadio | V | Viña |

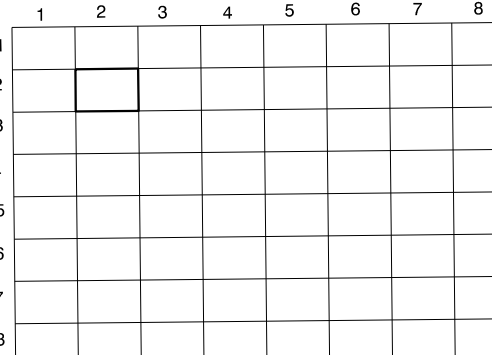
1:50.000 1:5.000
205 2-2 PARTISIERRA

COMUNIDAD FORAL DE NAVARRA

205(1-1)	205(1-2)	205(1-3)
205(2-1)	205(2-2)	205(2-3)
205(3-1)	205(3-2)	205(3-3)



DIVISION: 1:5.000 HOJA: 205 (2-2)



DIVISION ADMINISTRATIVA

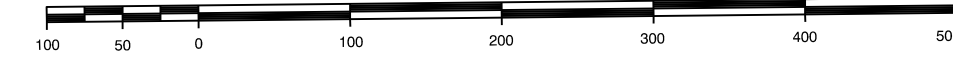


INFORMACION COMPLEMENTARIA

COMUNIDAD FORAL DE NAVARRA	
165 Mendavia	224 Sesma
FORMACION INICIAL	
VUELO	VUELO
Fecha: SEPTIEMBRE 1992	Fecha: AGOSTO 1998
Escala: 1:20.000	Escala: 1:20.000
Realizado por: ADMUT. S.A.	Realizado por: ADMUT. S.A.
RESTITUCION	
Fecha: OCTUBRE 1994	Fecha: JUNIO 1999
Aparatos: BC3, P3, SD3000	Aparatos: DIAP, P3, SD2000
Realizado por: T.C.S.A.	Realizado por: T.C.S.A.

MAPA TOPOGRAFICO DE NAVARRA

ESCALA 1:5.000



Equidistancia de las curvas de nivel 5 metros
Proyección U.T.M. Elipsoide de Hayford
Alturas referidas al nivel medio del mar en Alicante
Dirección y Control: Sección de Cartografía

INFRAESTRUCTURA GEODESICA Y TOPOGRAFICA

VERTICES Y SEÑALES NIVELACION	Coordenadas:			PUNTOS DE APOYO	Coordenadas:		
	X	Y	Z		X	Y	Z
				142031	571.470.609	4.703.190.574	431.015
				142038	573.541.053	4.703.111.577	383.797
				142015	571.222.821	4.702.656.599	424.835
				142516	572.891.023	4.702.515.516	398.825
				143026	570.998.983	4.702.143.739	441.487
				143028	572.619.744	4.702.243.087	431.714

205 (2-2)

