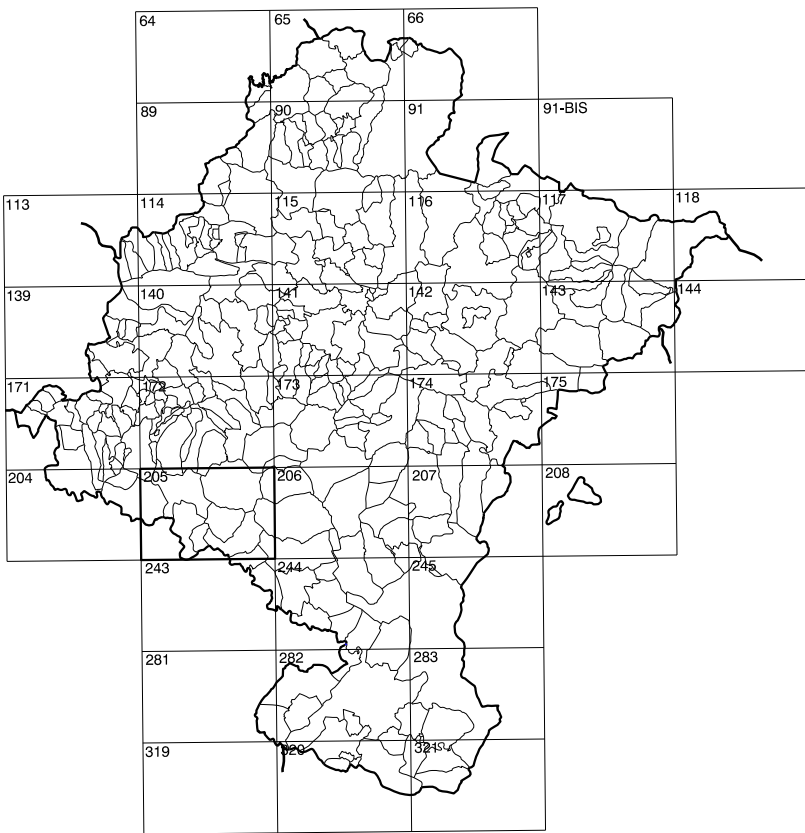


GOBIERNO DE NAVARRA
DEPARTAMENTO DE OBRAS PUBLICAS
TRANSPORTES Y COMUNICACIONES
SERVICIO DE OBRAS PUBLICAS



DIVISION DEL TERRITORIO EN HOJAS 1:50.000

SIGNOS CONVENCIONALES

- Autopista-Autovía.
- Red de interés general.
- Red de interés de la Comunidad Foral.
- Red comarcal.
- Red local.
- Camino de Santiago.
- Camino pavimentado.
- Camino sin pavimentar.
- Senda-Cañada.
- Ferrocarril vía electrificada.
- Ferrocarril vía doble.
- Ferrocarril vía única.
- Línea eléctrica.
- Línea telefónica.
- Edificación-Edif. en ruinas.
- Torre metálica-Apoyo de hormigón.
- Tapia-Almbrada-Valle.
- Vértice geodésico de 1º orden.
- Vértice geodésico de orden inferior-Topográfico.
- Señal de nivelación.
- Punto de apoyo.
- Gasoducto.
- Oleoducto.
- Otras conducciones subterráneas.
- Límite de nación.
- Límite de comunidad autónoma.
- Límite de término municipal.
- Límite de concejo.
- Río.
- Arroyo o regatía.
- Canal.
- Acequia-Viguada-Barranco.
- Pozo-Balsa-Fuente-Piscina.
- Curvas de nivel-Curvas de depresión-Altitud.
- Desmonte o terraplén.
- Terreno abancaldado.
- Parcelario visto.

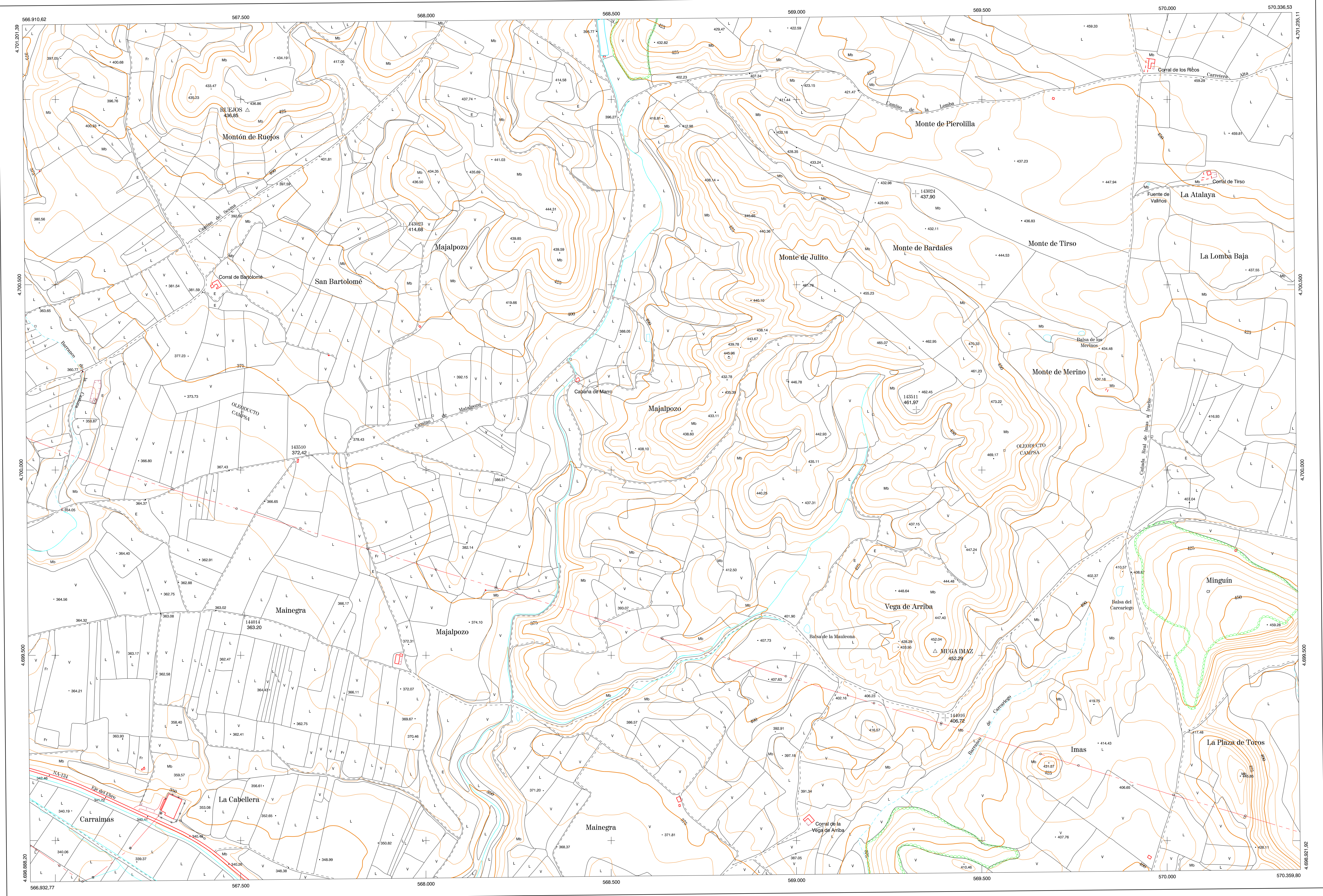
USOS DE SUELO

A	Arrozal	J	Jardín, Zona Verde
Ci	Coniferas	L	Labor
Ep	Enjal - Pastos	Mt	Matorral
Fd	Frondosas	O	Olivar
Ff	Frutales	P	Pradera
Hb	Halechal	Rc	Rocoso - Improductivo
H	Huerta, Regadio	V	Viña

1:50.000	1:5.000	RUEJOS
205	3-1	

COMUNIDAD FORAL DE NAVARRA

204(2-8)	205(2-1)	205(2-2)
204(3-8)	205(3-1)	205(3-2)
204(4-8)	205(4-1)	205(4-2)



DIVISION: 1:5.000 HOJA: 205 (3-1)

1	2	3	4	5	6	7	8
1							
2							
3							
4							
5							
6							
7							
8							

DIVISION ADMINISTRATIVA

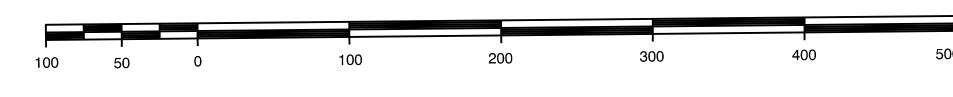
COMUNIDAD FORAL DE NAVARRA	
165 Mendavia	
165	

INFORMACION COMPLEMENTARIA

FORMACION INICIAL	ACTUALIZACION
VUELO	VUELO
Fecha: SEPTIEMBRE 1992	Fecha: AGOSTO 1998
Escala: 1:20.000	Escala: 1:20.000
Realizado por: AZMUT, S.A.	Realizado por: AZMUT, S.A.
RESTITUCION	RESTITUCION
Fecha: OCTUBRE 1994	Fecha: JUNIO 1999
Aparato: BC3, P3, SD2000	Aparato: DIAP, P3, SD2000
Realizado por: T.C.S.A.	Realizado por: T.C.S.A.

MAPA TOPOGRAFICO DE NAVARRA

ESCALA 1:5.000



Equidistancia de las curvas de nivel 5 metros
Proyección U.T.M. Elipsoide de Hayford
Alturas referidas al nivel medio del mar en Alacant

Dirección y Control: Sección de Cartografía

INFRAESTRUCTURA GEODESICA Y TOPOGRAFICA

VERTICES Y SEÑALES NIVELACION	Coordenadas:			PUNTOS DE APOYO	Coordenadas:		
	X	Y	Z		X	Y	Z
MUGA IMAZ	569.373.797	4.699.511.631	432.291	143023	567.940.214	4.700.657.335	414.690
RUEJOS	567.518.081	4.700.971.684	436.850	143024	569.321.894	4.700.745.700	437.896
				143015	567.694.779	4.700.030.312	372.422
				143511	569.323.666	4.700.162.729	461.964
				144014	567.511.200	4.699.607.577	383.197
				144016	569.401.735	4.699.331.017	406.717