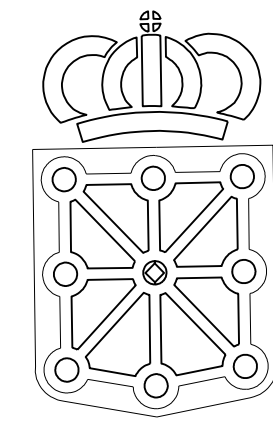


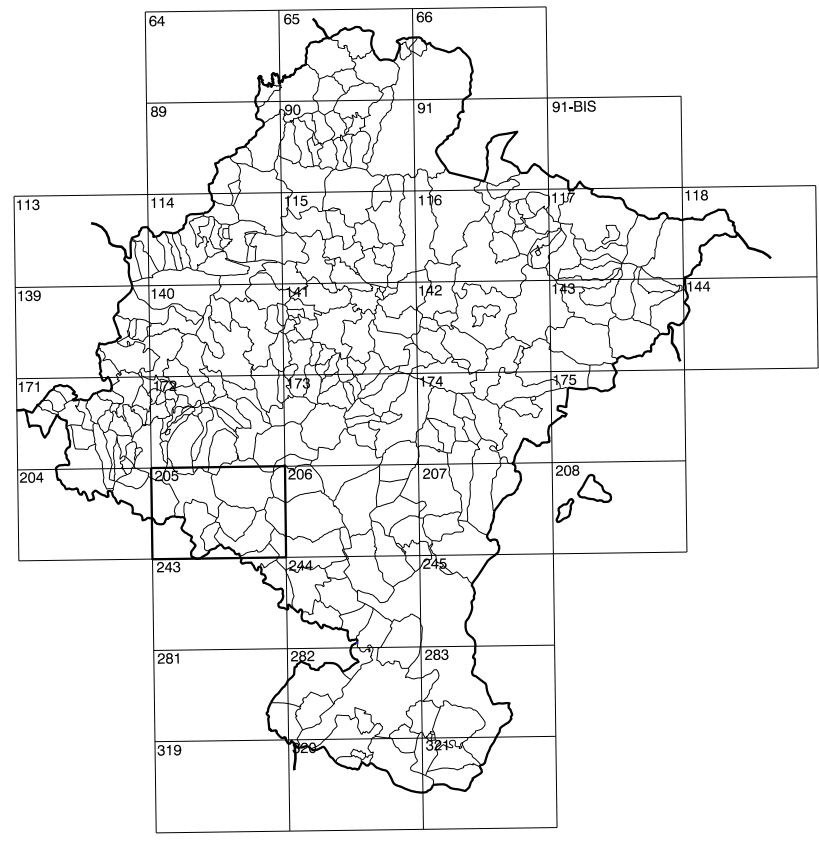
205(2-7)	205(2-8)	206(2-1)
205(3-7)	205(3-8)	206(3-1)
205(4-7)	205(4-8)	206(4-1)

COMUNIDAD FORAL DE NAVARRA

1:50.000	1:5.000	CORRALIZA DE SIERRAS
205	3-8	



GOBIERNO DE NAVARRA
 DEPARTAMENTO DE OBRAS PUBLICAS
 TRANSPORTES Y COMUNICACIONES
 SERVICIO DE OBRAS PUBLICAS



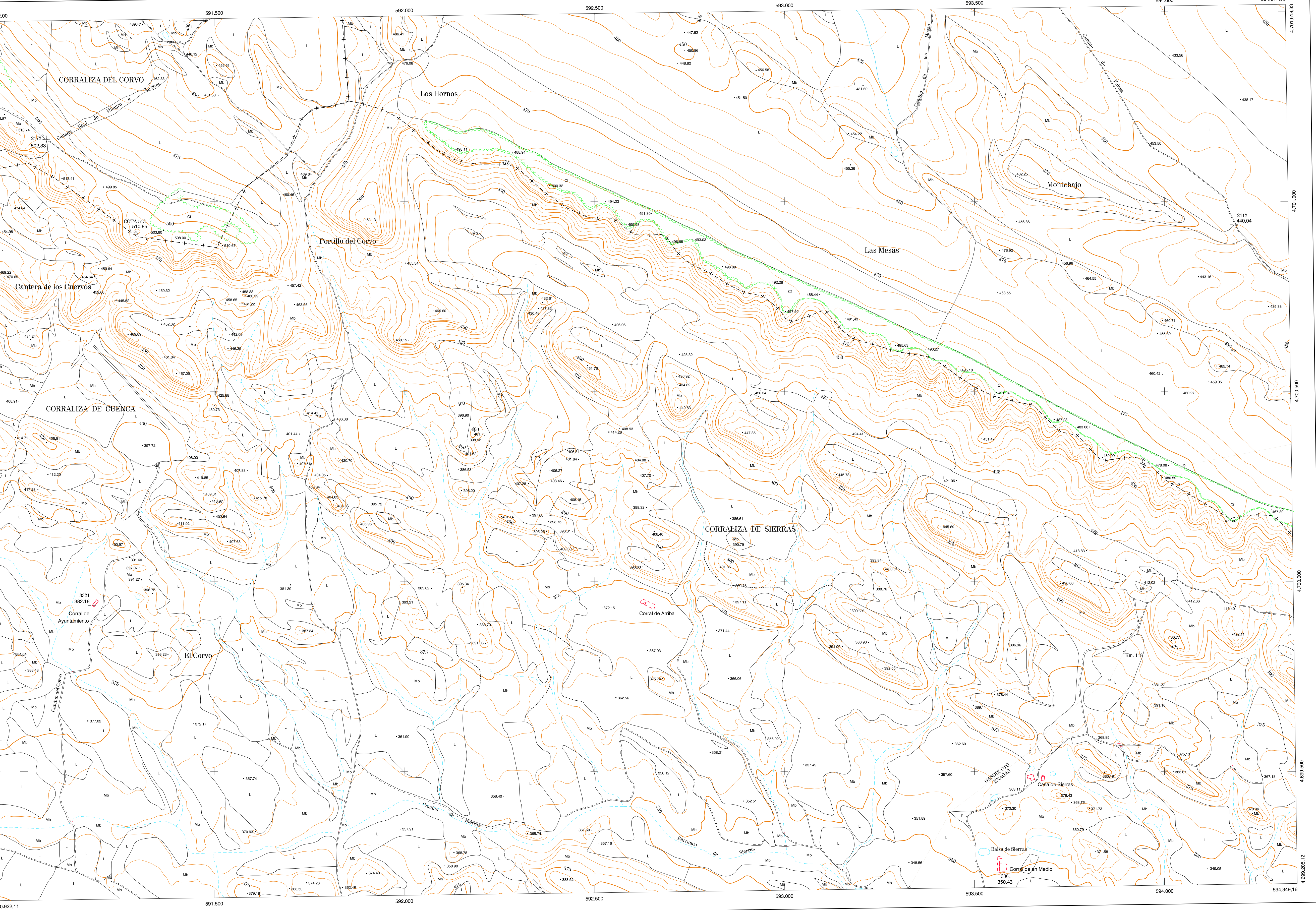
DIVISION DEL TERRITORIO EN HOJAS 1:50.000

SIGNOS CONVENCIONALES

- Autopista-Autovía.
- Red de interés general.
- Red de interés de la Comunidad Foral.
- Red comarcal.
- Red local.
- Camino de Santiago.
- Camino pavimentado.
- Camino sin pavimentar.
- Senda-Cañada.
- Ferrocarril vía electrificada.
- Ferrocarril vía doble.
- Ferrocarril vía única.
- Línea eléctrica.
- Línea telefónica.
- Edificación-Edif. en ruinas.
- Torre metálica-Apoyo de hormigón.
- Tapia-Alambrada-Valla.
- Vértice geodésico de 1º orden.
- Vértice geodésico de orden inferior-Topográfico.
- Señal de nivelación.
- Punto de apoyo.
- Gasoducto.
- Oleoducto.
- Otras conducciones subterráneas.
- Límite de nación.
- Límite de comunidad autónoma.
- Límite de término municipal.
- Límite de concejo.
- Río.
- Arroyo o regata.
- Canal.
- Acaecio-Valguada-Barranco.
- Pozo-Balsa-Fuente-Placina.
- Curvas de nivel-Curvas de depresión-Altitud.
- Desmonte o terraplén.
- Terreno abancallado.
- Parcelario visto.

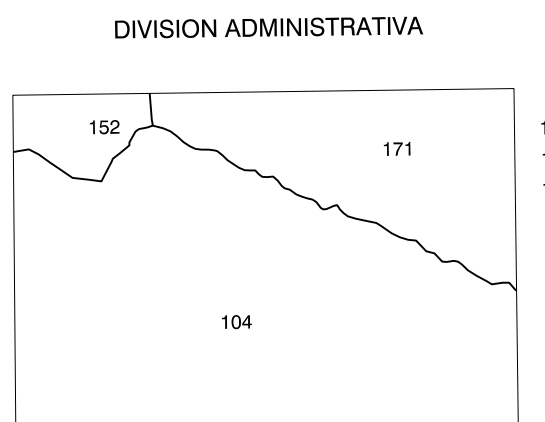
USOS DE SUELO

A	Arrozal	J	Jardín- Zona Verde
Cf	Coníferas	L	Labor
Ep	Erial- Pastos	Mt	Matorral
Fd	Fondosas	O	Olivar
Fr	Frutales	P	Pradera
Hé	Hedizcal	Rc	Ricoco- Improductivo
H	Huerta, Regadio	V	Viña



DIVISION: 1:50.000 HOJA: 205 (3-8)

1	2	3	4	5	6	7	8

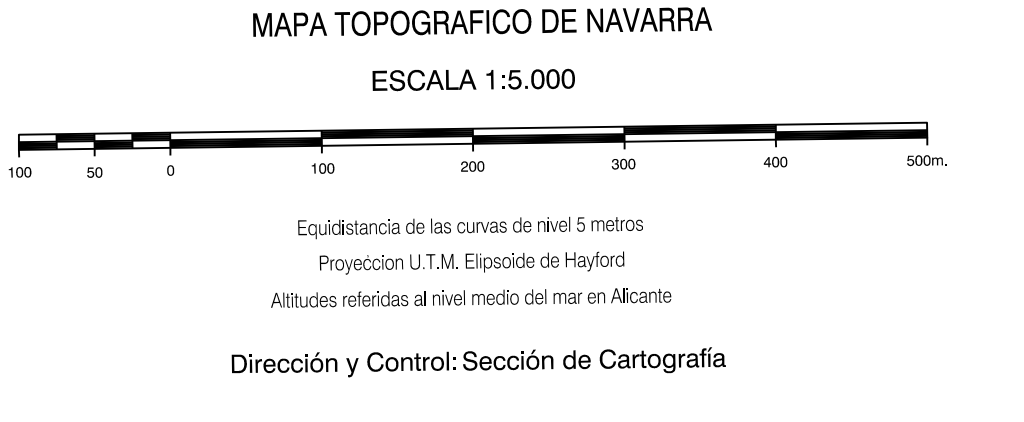


COMUNIDAD FORAL DE NAVARRA

104	Falces
152	Lerín
171	Miranda de Arga

INFORMACION COMPLEMENTARIA

FORMACION INICIAL	ACTUALIZACION
VUELO	VUELO
Fecha: SEPTIEMBRE 1989	Fecha: AGOSTO 1998
Escala: 1:25.000	Escala: 1:20.000
Realizado por: AZMUT, S.A.	Realizado por: AZMUT, S.A.
RESTITUCION	RESTITUCION
Fecha: OCTUBRE 1994	Fecha: JUNIO 1999
Aparatos: BCS, P3, S20000	Aparatos: DIAP, P3, S20000
Realizado por: T.C.S.A.	Realizado por: T.C.S.A.



INFRAESTRUCTURA GEODESICA Y TOPOGRAFICA

VERTICES Y SEÑALES NIVELACION	Coordenadas:			PUNTOS DE APOYO	Coordenadas:		
	X	Y	Z		X	Y	Z
COTA 513	591.290,673	4.700.917,320	510,800	2112	594.183,151	4.700.938,206	440,041
				2172	591.059,061	4.701.162,729	502,335
				3321	591.179,070	4.699.936,158	382,159
				3361	593.560,225	4.699.232,599	350,430