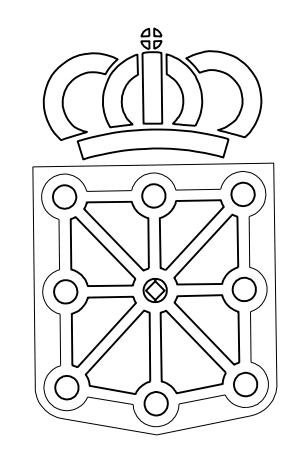


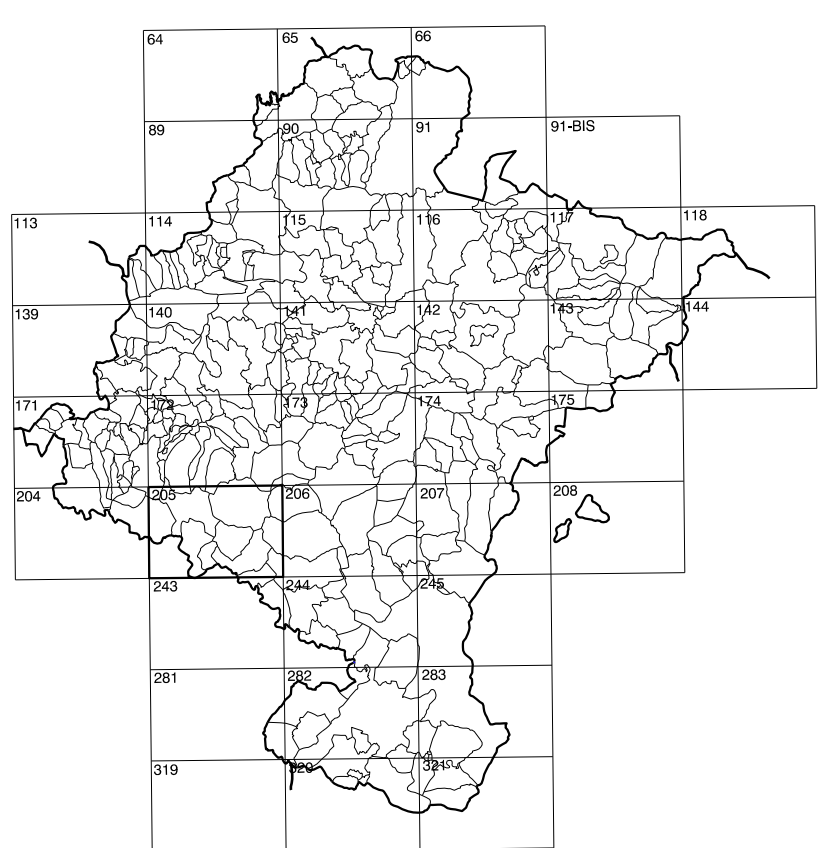
205(3-2)	205(3-3)	205(3-4)
205(4-2)	205(4-3)	205(4-4)
205(5-2)	205(5-3)	205(5-4)

1:50.000	1:5.000	LODOSA
205	4-3	

COMUNIDAD FORAL DE NAVARRA



GOBIERNO DE NAVARRA
 DEPARTAMENTO DE OBRAS PUBLICAS
 TRANSPORTES Y COMUNICACIONES
 SERVICIO DE OBRAS PUBLICAS



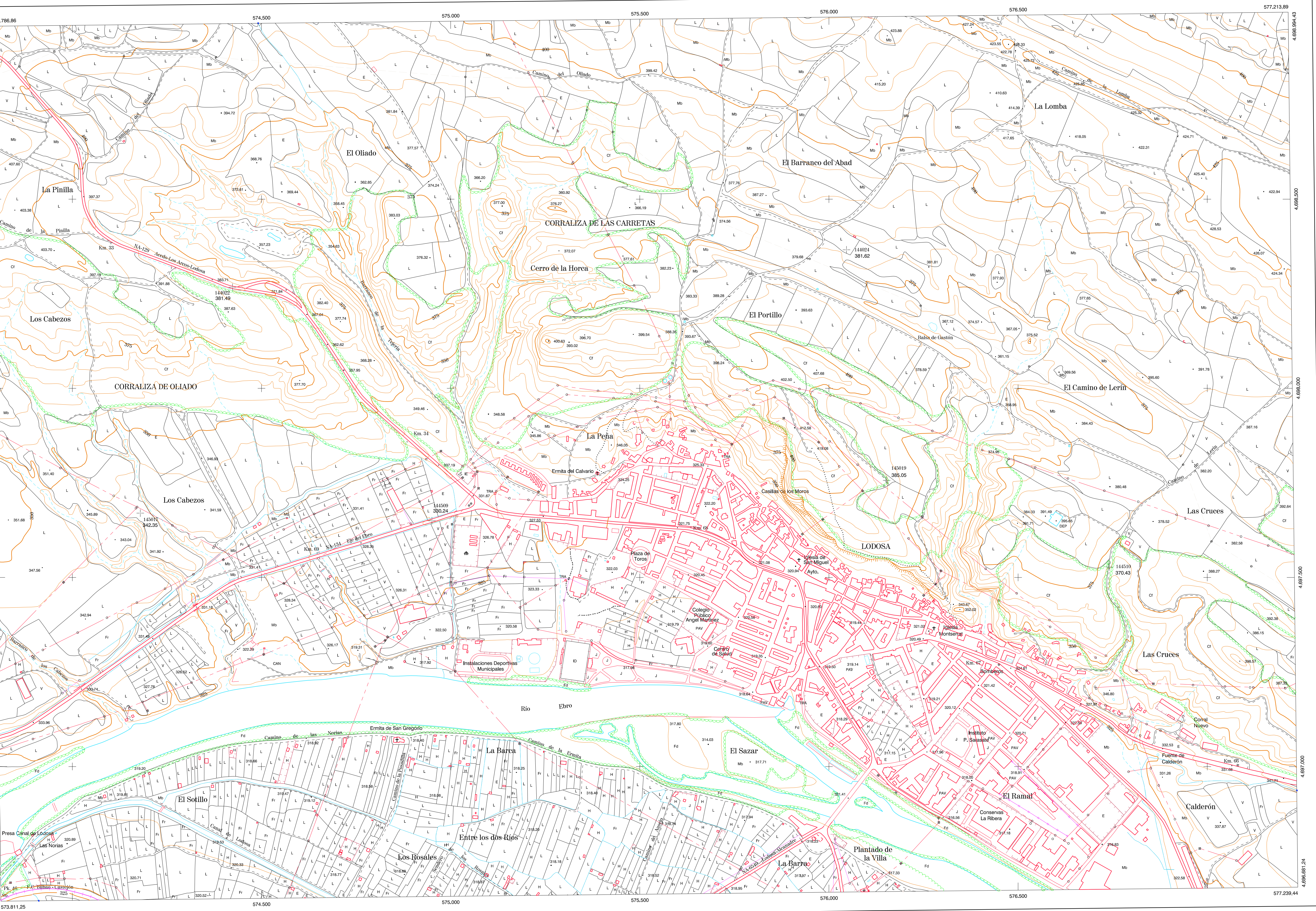
DIVISION DEL TERRITORIO EN HOJAS 1:50.000

SIGNOS CONVENCIONALES

- Autopista-Autovía.
- Red de interés general.
- Red de interés de la Comunidad Foral.
- Red comarcal.
- Red local.
- Camino de Santiago.
- Camino pavimentado.
- Camino sin pavimentar.
- Senda-Cañada.
- Ferrocarril vía electrificada.
- Ferrocarril vía doble.
- Ferrocarril vía única.
- Línea eléctrica.
- Línea telefónica.
- Edificación-Edif. en ruinas.
- Torre metálica-Apoyo de hormigón.
- Tapia-Alambreda-Valle.
- Vértice geodésico de 1º orden.
- Vértice geodésico de orden inferior-Topográfico.
- Señal de nivelación.
- Punto de apoyo.
- Gasoducto.
- Oleoducto.
- Otras conducciones subterráneas.
- Límite de nación.
- Límite de comunidad autónoma.
- Límite de término municipal.
- Límite de concejo.
- Río.
- Arroyo o regata.
- Canal.
- Azequia-Vaguada-Barranco.
- Pozo-Balsa-Fuente-Piscina.
- Curvas de nivel-Curvas de depresión-Altitud.
- Desmonte o terraplén.
- Terreno abarcado.
- Parcelario visto.

USOS DE SUELO

A	Arrozal	J	Jardín, Zona Verde
Cf	Coniferas	L	Labor
Ep	Erial- Pastos	Mt	Matorral
Fd	Frondosas	O	Olivar
Ff	Frutales	P	Pradidos
Hb	Hedizal	Rc	Rozcoso- Improductivo
H	Huerta, Regadio	V	Vía



DIVISION: 1:5.000 HOJA: 205 (4-3)

1	2	3	4	5	6	7	8

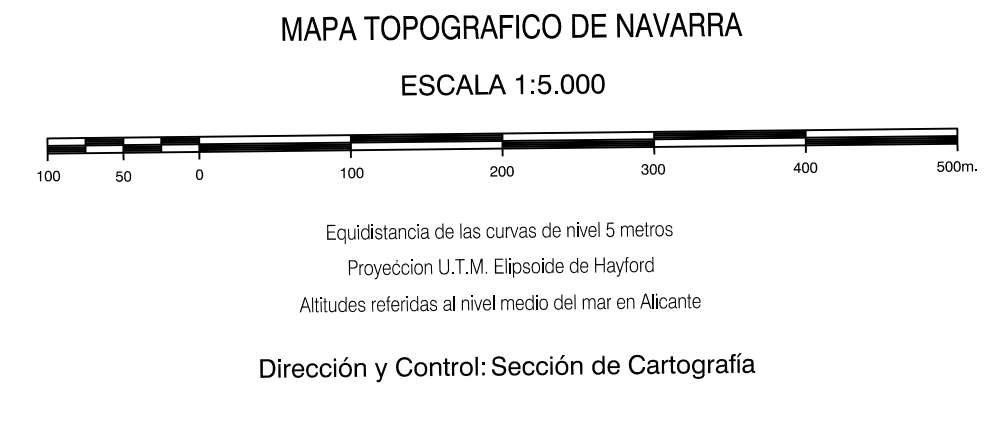
DIVISION ADMINISTRATIVA

157

COMUNIDAD FORAL DE NAVARRA
157 Lodosa

INFORMACION COMPLEMENTARIA

FORMACION INICIAL	ACTUALIZACION
VUELO	VUELO
Fecha: SEPTIEMBRE 1982	Fecha: AGOSTO 1988
Escala: 1:20.000	Escala: 1:20.000
Realizado por: AZMUT, S.A.	Realizado por: AZMUT, S.A.
RESTITUCION	RESTITUCION
Fecha: OCTUBRE 1994	Fecha: JUNIO 1999
Aparatos: BCL, P3, S20000	Aparatos: OYAP, P3, S20000
Realizado por: T.C.S.A.	Realizado por: T.C.S.A.



INFRAESTRUCTURA GEODESICA Y TOPOGRAFICA

VERTICES Y SEÑALES NIVELACION	Coordenadas:			PUNTOS DE APOYO	Coordenadas:		
	X	Y	Z		X	Y	Z
	144022	574.423.761	4.696.267.179	144022	574.423.761	4.696.267.179	381.482
	144024	576.046.757	4.696.366.123	144024	576.046.757	4.696.366.123	381.628
	144029	574.950.867	4.697.649.642	144029	574.950.867	4.697.649.642	330.242
	144510	576.741.604	4.697.527.384	144510	576.741.604	4.697.527.384	370.437
	145017	574.180.051	4.697.669.878	145017	574.180.051	4.697.669.878	342.357
	145019	576.153.038	4.697.756.667	145019	576.153.038	4.697.756.667	385.056