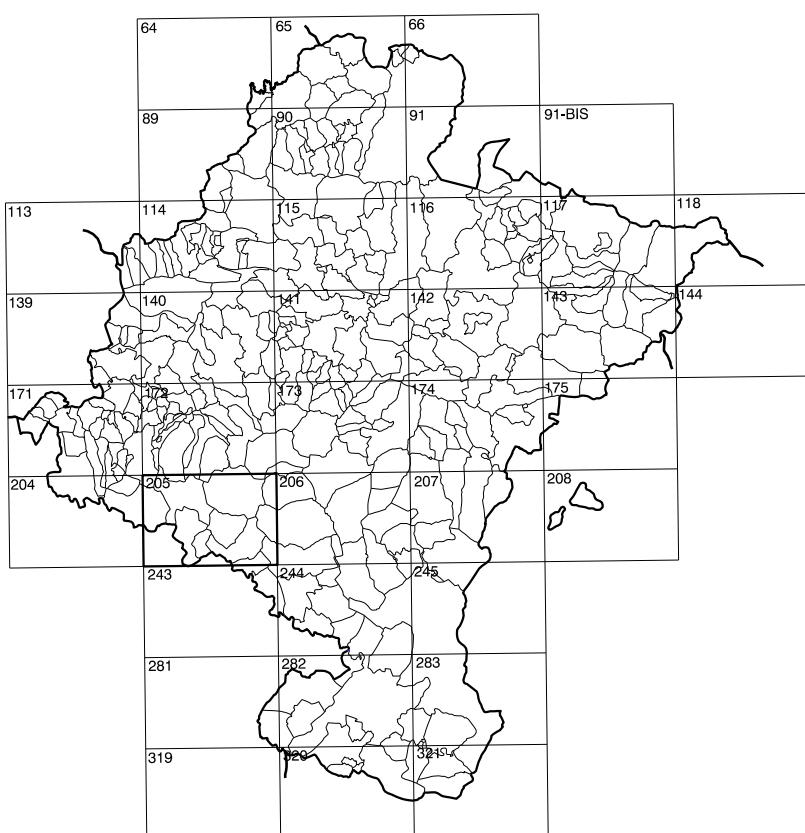


GOBIERNO DE NAVARRA
DEPARTAMENTO DE OBRAS PUBLICAS
TRANSPORTES Y COMUNICACIONES
SERVICIO DE OBRAS PUBLICAS



DIVISION DEL TERRITORIO EN HOJAS 1:50.000

SIGNOS CONVENCIONALES

- Autopista-Autovía.
- Red de interés general.
- Red de interés de la Comunidad Foral.
- Red comarcal.
- Red local.
- Camino de Santiago.
- Camino pavimentado.
- Camino sin pavimentar.
- Senda-Cañada.
- Ferrocarril vía electrificada.
- Ferrocarril vía doble.
- Ferrocarril vía única.
- Línea eléctrica.
- Línea telefónica.
- Edificación-Edif. en ruinas.
- Torre metálica-Apoyo de hormigón.
- Tapia-Alambrada-Valla.
- Vertice geodésico de 1er orden.
- Vertice geodésico de orden inferior-Topográfico.
- Señal de nivelación.
- Punto de apoyo.
- Gasoducto.
- Oleoducto.
- Otras conducciones subterráneas.
- Límite de nación.
- Límite de comunidad autónoma.
- Límite de término municipal.
- Límite de concejo.
- Río.
- Arroyo o regata.
- Canal.
- Acueducto-Vaguada, Barranco.
- Pozo-Balsa-Fuente-Piscina.
- Curvas de nivel-Curvas de depresión-Altitud.
- Desmonte o terraplén.
- Terreno abancalado.
- Parcelario visto.

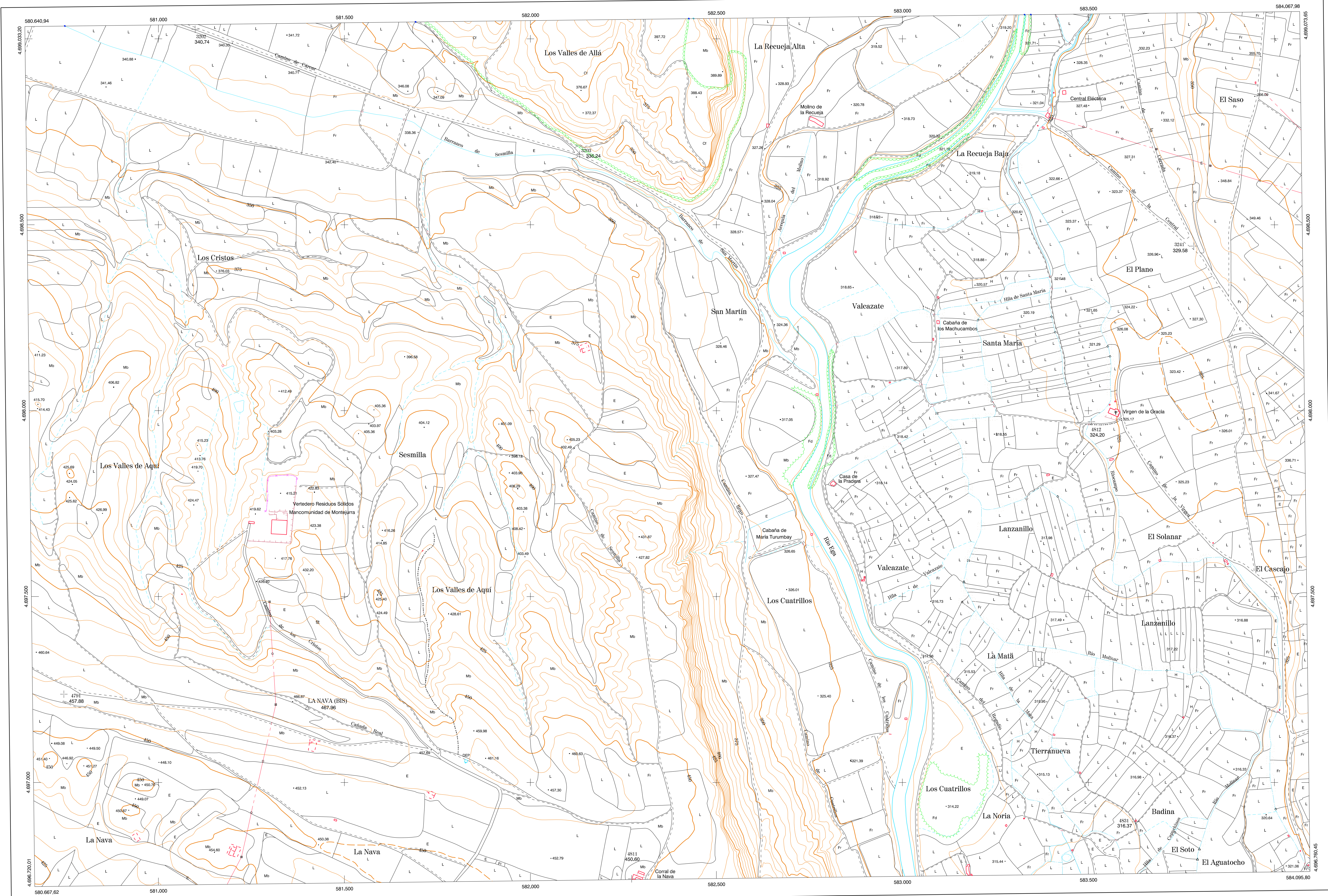
USOS DE SUELO

- | | | | |
|----|-----------------|----|------------------------|
| A | Arrozal | J | Jardín, Zona Verde |
| Ci | Conterías | L | Labor |
| Ep | Erial-Pastos | Mt | Matorral |
| Fd | Frondosas | O | Olivar |
| Fr | Frutales | P | Praderas |
| Hs | Huercal | Rc | Rozcoso - Improductivo |
| H | Huerta, Regadío | V | Víña |

1:50.000	1:5.000	SESMILLA
205	4-5	

COMUNIDAD FORAL DE NAVARRA

205(3-4)	205(3-5)	205(3-6)
205(4-4)	205(4-5)	205(4-6)
205(5-4)	205(5-5)	205(5-6)



DIVISION: 1:5.000 HOJA: 205 (4-5)

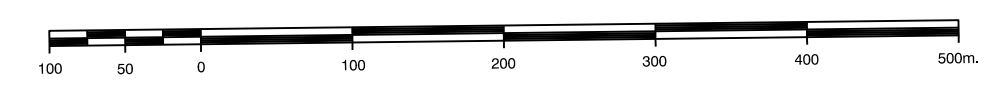
DIVISION ADMINISTRATIVA

COMUNIDAD FORAL DE NAVARRA
66 Cárcar

INFORMACION COMPLEMENTARIA

FORMACION INICIAL	ACTUALIZACION
VUELO	VUELO
Fecha: SEPTIEMBRE 1982	Fecha: AGOSTO 1998
Escala: 1:20.000	Escala: 1:20.000
Realizado por: AZMIT, S.A.	Realizado por: AZMIT, S.A.
RESTITUCION	RESTITUCION
Fecha: OCTUBRE 1994	Fecha: JUNIO 1999
Aparatos: BC3, P3, S2000	Aparatos: DAF, P3, S2000
Realizado por: T.C.S.A.	Realizado por: T.C.S.A.

MAPA TOPOGRAFICO DE NAVARRA
ESCALA 1:5.000



Equidistancia de las curvas de nivel 5 metros
Proyección U.T.M. Elipsoide de Hayford
Alturas referidas al nivel medio del mar en Alicante
Dirección y Control: Sección de Cartografía

INFRAESTRUCTURA GEODESICA Y TOPOGRAFICA

VERTICES Y SEÑALES NIVELACION	Coordenadas:			PUNTOS DE APOYO	Coordenadas:		
	X	Y	Z		X	Y	Z
LA NAVA (BIS)	581.399,872	4.697.200,972	467,960	3202	581.099,174	4.696.025,719	340,741
				3203	582.132,828	4.696.689,290	336,241
				3241	583.783,601	4.696.442,565	329,582
				4791	580.746,285	4.697.237,340	457,880
				4811	582.272,585	4.696.740,769	450,601
				4812	583.558,489	4.697.970,269	324,196
				4831	583.627,194	4.696.894,130	316,371

205 (4-5)

