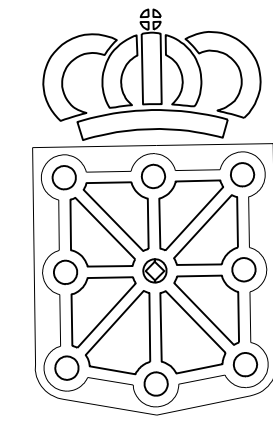


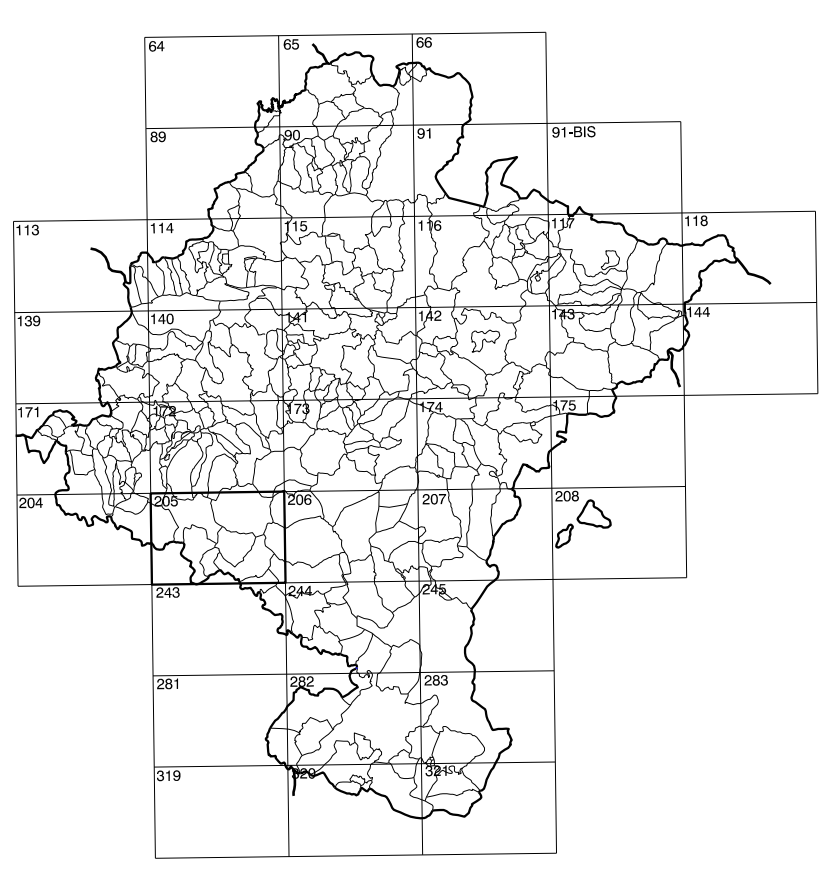
205(3-6)	205(3-7)	205(3-8)
205(4-6)	205(4-7)	205(4-8)
205(5-6)	205(5-7)	205(5-8)

1:50.000	1:5.000	CAMPIESTROS
205	4-7	

COMUNIDAD FORAL DE NAVARRA



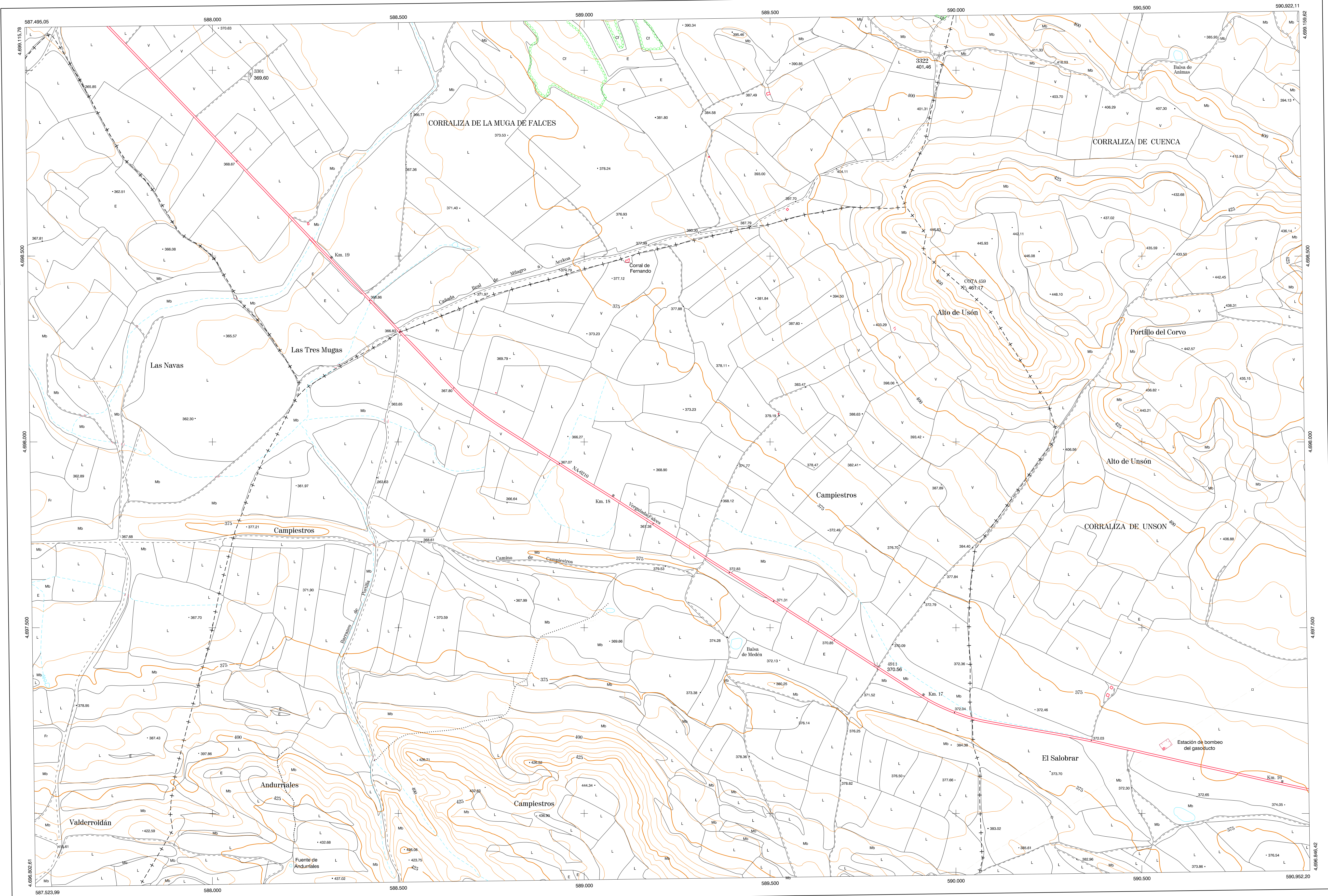
GOBIERNO DE NAVARRA
 DEPARTAMENTO DE OBRAS PUBLICAS
 TRANSPORTES Y COMUNICACIONES
 SERVICIO DE OBRAS PUBLICAS



DIVISION DEL TERRITORIO EN HOJAS 1:50.000

SIGNOS CONVENCIONALES

- Autopista-Autovia.
- Red de interes general.
- Red de interes de la Comunidad Foral.
- Red comarcal.
- Red local.
- Camino de Santiago.
- Camino pavimentado.
- Camino sin pavimentar.
- Senda-Cañada.
- Ferrocarril via electricada.
- Ferrocarril via doble.
- Ferrocarril via unica.
- Linea electrica.
- Linea telefonica.
- Edificacion-Edif. en ruinas.
- Torre metalica-Apoyo de hormigon.
- Tapia-Alambreda-Valla.
- Vertice geodesico de 1er orden.
- Vertice geodesico de orden interior-Topografico.
- Señal de nivelacion.
- Punto de apoyo.
- Gasoducto.
- Oleoducto.
- Otras conducciones subterraneas.
- Limite de nacion.
- Limite de comunidad autonoma.
- Limite de termino municipal.
- Limite de concejo.
- Rio.
- Arroyo o regata.
- Canal.
- Acoquia-Viguarda-Barranco.
- Pozo-Balsa-Fuente-Fiscina.
- Curvas de nivel, Curvas de depresion-Altitud.
- Desmonte o terrapien.
- Terreno abancalado.
- Parcelario visto.



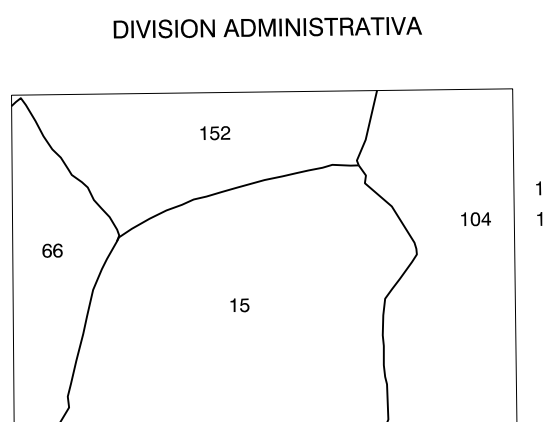
HOJA 205 (4-7)

USOS DE SUELO

A	Arrozal	J	Jardin, Zona Verde
Cl	Comérras	L	Labor
Ep	Erial - Pastos	Mt	Matorral
Fd	Fondosas	O	Olivar
Fr	Frutales	P	Pradera
Hb	Halechal	Rc	Rocoso - Improductivo
H	Huerta, Regadio	V	Vña

DIVISION: 1:50.000 HOJA: 205 (4-7)

1	2	3	4	5	6	7	8
1							
2							
3							
4							
5							
6							
7							
8							



COMUNIDAD FORAL DE NAVARRA

15	Andosilla
66	Cárcar
104	Falces
152	Lerín

INFORMACION COMPLEMENTARIA

FORMACION INICIAL	ACTUALIZACION
VUELO	VUELO
Fecha: SEPTIEMBRE 1980	Fecha: ABRIL 1998
Escala: 1:20.000	Escala: 1:20.000
Realizado por: AZMIT, S.A.	Realizado por: AZMIT, S.A.
RESTITUCION	RESTITUCION
Fecha: OCTUBRE 1984	Fecha: JUNIO 1999
Aparatos: BC3, P3, S2000	Aparatos: DAP, P3, S2000
Realizado por: T.C.S.A.	Realizado por: T.C.S.A.

MAPA TOPOGRAFICO DE NAVARRA
 ESCALA 1:5.000

Equidistancia de las curvas de nivel 5 metros
 Proyeccion U.T.M. (Eje de los meridianos)
 Altitudes referidas al nivel medio del mar en Alacant

Dirección y Control: Sección de Cartografía

INFRAESTRUCTURA GEODESICA Y TOPOGRAFICA

VERTICES Y SEÑALES NIVELACION	Coordenadas:			PUNTOS DE APOYO	Coordenadas:		
	X	Y	Z		X	Y	Z
COTA 459	590.024.134	4.698.414.683	461.170	3301	588.097.053	4.698.282.561	369.601
				3322	589.956.262	4.699.039.552	401.459
				4911	589.788.506	4.697.396.683	370.563

