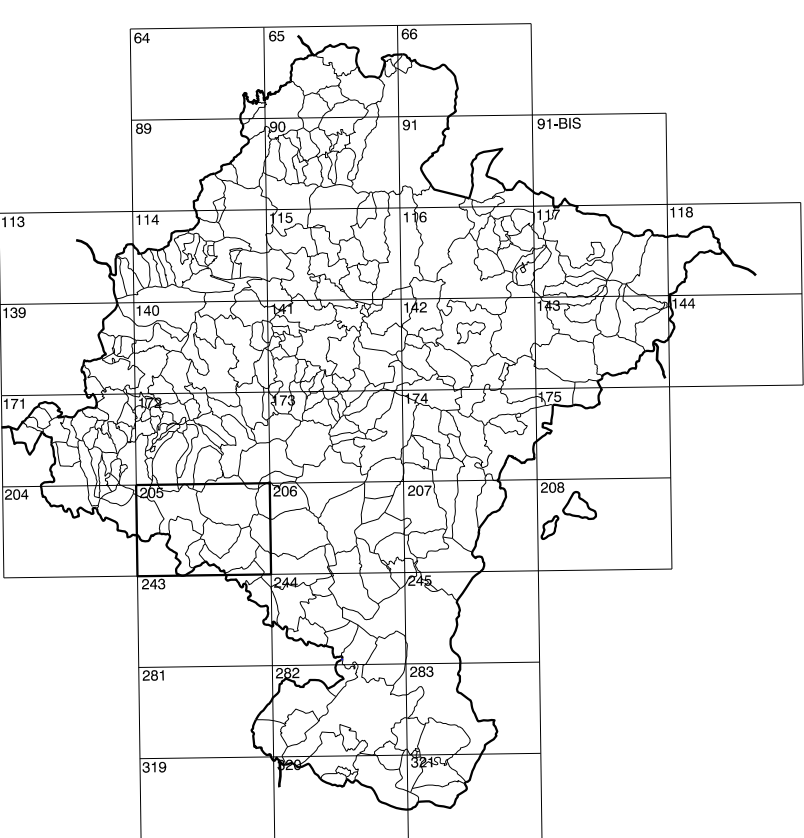


**GOBIERNO DE NAVARRA**  
DEPARTAMENTO DE OBRAS PUBLICAS  
TRANSPORTES Y COMUNICACIONES  
SERVICIO DE OBRAS PUBLICAS



DIVISION DEL TERRITORIO EN HOJAS 1:50.000

SIGNOS CONVENCIONALES

- Autopista-Autovía.
- Red de interés general.
- Red de interés de la Comunidad Foral.
- Red comarcal.
- Red local.
- Camino de Santiago.
- Camino pavimentado.
- Camino sin pavimentar.
- Senda-Cañada.
- Ferrocarril vía electrificada.
- Ferrocarril vía doble.
- Ferrocarril vía única.
- Línea eléctrica.
- Línea telefónica.
- Edificación-Edif. en ruinas.
- Torre metélica-Apoyo de hormigón.
- Tapia-Alambriada-Valla.
- Vértice geodésico de 1º orden.
- Vértice geodésico de orden inferior-Topográfico.
- Señal de nivelación.
- Punto de apoyo.
- Gasoducto.
- Oleoducto.
- Otras conducciones subterráneas.
- Límite de nación.
- Límite de comunidad autónoma.
- Límite de término municipal.
- Límite de concejo.
- Río.
- Arroyo o regata.
- Canal.
- Acequia-Regadío-Barranco.
- Pozo-Balsa-Fuente-Placina.
- Curvas de nivel-Curvas de depresión-Altitud.
- Desmonte o terraplén.
- Terreno abancaldado.
- Parcelario visto.

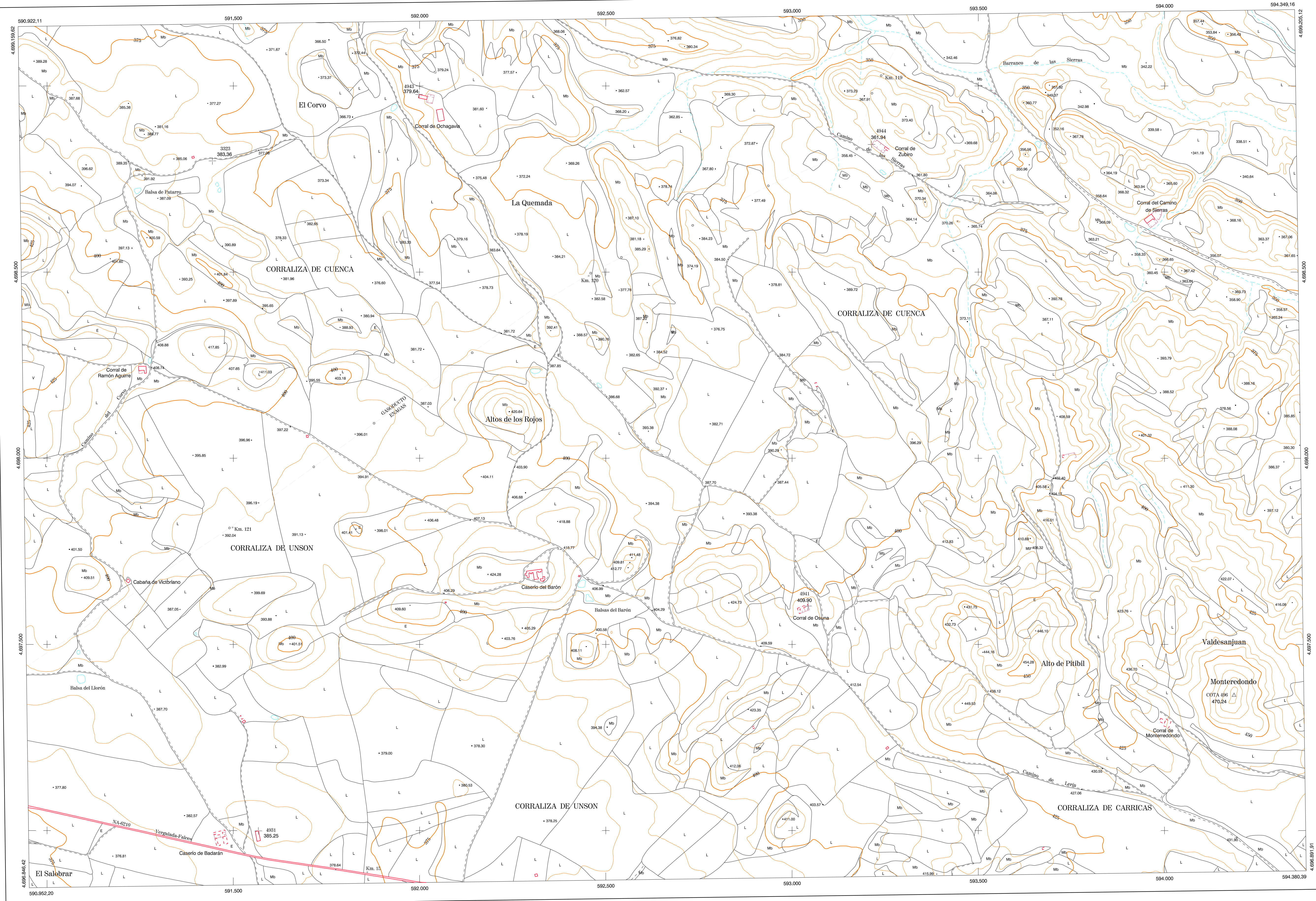
USOS DE SUELO

- |    |                 |    |                      |
|----|-----------------|----|----------------------|
| A  | Arrozal         | J  | Jardín, Zona Verde   |
| Cf | Coníferas       | L  | Labor                |
| Ep | Erial- Pastos   | Mt | Matorral             |
| Fd | Fondosas        | O  | Olivar               |
| Fr | Frutales        | P  | Pradera              |
| Hh | Hedizcal        | Rc | Ricoco- Improductivo |
| H  | Huerta, Regadío | V  | Vina                 |

1:50.000	1:5.000	CORRALIZA DE CUENCA
205	4-8	

# COMUNIDAD FORAL DE NAVARRA

205(3-7)	205(3-8)	206(3-1)
205(4-7)	205(4-8)	206(4-1)
205(5-7)	205(5-8)	206(5-1)



DIVISION: 1:50.000 HOJA: 205 (4-8)

1	2	3	4	5	6	7	8
1							
2							
3							
4							
5							
6							
7							
8							

DIVISION ADMINISTRATIVA

COMUNIDAD FORAL DE NAVARRA		
104 Falces		
104		

Líneas Límites de Municipios y Concejos

INFORMACION COMPLEMENTARIA

FORMACION INICIAL	ACTUALIZACION
VUELO	VUELO
Fecha: SEPTIEMBRE 1989	Fecha: AGOSTO 1998
Escala: 1:25.000	Escala: 1:25.000
Realizado por: AZMUT, S.A.	Realizado por: AZMUT, S.A.
RESTITUCION	RESTITUCION
Fecha: OCTUBRE 1994	Fecha: JUNIO 1999
Aparatos: BCS, P3, S20000	Aparatos: DIAP, P3, S20000
Realizado por: T.C.S.A.	Realizado por: T.C.S.A.

MAPA TOPOGRAFICO DE NAVARRA

ESCALA 1:5.000



Equidistancia de las curvas de nivel 5 metros  
Proyección U.T.M. Elipsoida de Hayford  
Alturas referidas al nivel medio del mar en Alicante

Dirección y Control: Sección de Cartografía

INFRAESTRUCTURA GEODESICA Y TOPOGRAFICA

VERTICES Y SEÑALES NIVELACION	Coordenadas:			PUNTOS DE APOYO	Coordenadas:		
	X	Y	Z		X	Y	Z
COTA 496	594.186.384	4.697.364.315	470.240	3323	591.444.283	4.696.796.481	383.383
				4931	591.567.738	4.696.998.942	385.253
				4941	593.043.523	4.697.602.857	409.900
				4943	591.998.897	4.696.977.071	379.640
				4944	593.213.813	4.696.842.769	361.943

205 (4-8)

