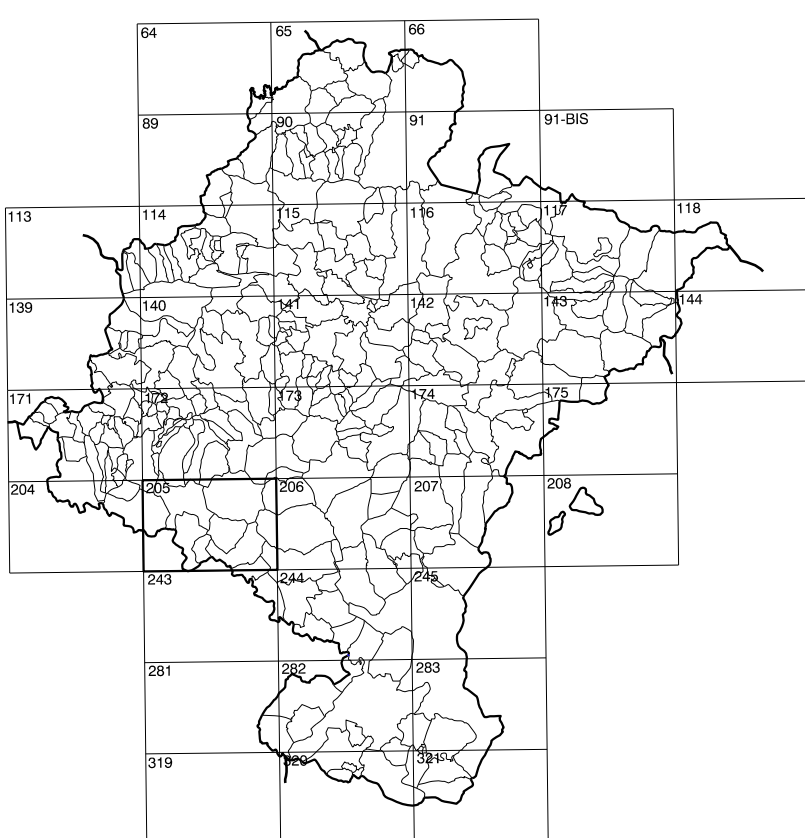


**GOBIERNO DE NAVARRA**  
DEPARTAMENTO DE OBRAS PUBLICAS  
TRANSPORTES Y COMUNICACIONES  
SERVICIO DE OBRAS PUBLICAS



DIVISION DEL TERRITORIO EN HOJAS 1:50.000

SIGNOS CONVENCIONALES

- Autopista-Autovía.
- Red de interés general.
- Red de interés de la Comunidad Foral.
- Red comarcal.
- Red local.
- Camino de Santiago.
- Camino pavimentado.
- Camino sin pavimentado.
- Senda-Cañada.
- Ferrocarril vía electrificada.
- Ferrocarril vía doble.
- Ferrocarril vía única.
- Línea eléctrica.
- Línea telefónica.
- Edificación-Edif. en ruinas.
- Torre metálica-Apoyo de hormigón.
- Tapia-Alambrada-Valla.
- Vertice geodésico de 1er orden.
- Vertice geodésico de orden inferior-Topográfico.
- Señal de nivelación.
- Punto de apoyo.
- Gasoducto.
- Oleoducto.
- Otras conducciones subterráneas.
- Límite de nación.
- Límite de comunidad autónoma.
- Límite de término municipal.
- Límite de concejo.
- Río.
- Arroyo o regata.
- Canal.
- Acueducto-Vaguada, Barranco.
- Pozo-Balsa-Fuente-Piscina.
- Curvas de nivel-Curvas de depresión-Altitud.
- Desmonte o terraplén.
- Terreno abancalsado.
- Parcelario visto.

USOS DE SUELO

A	Arrozal	J	Jardín, Zona Verde
Ci	Conterías	L	Labor
Ep	Erial - Pastos	Mt	Matorral
Fd	Froncosas	O	Olivar
Fr	Frutales	P	Praderas
Ha	Huacal	Rc	Rocoso - Improductivo
H	Huerta, Regadío	V	Viña

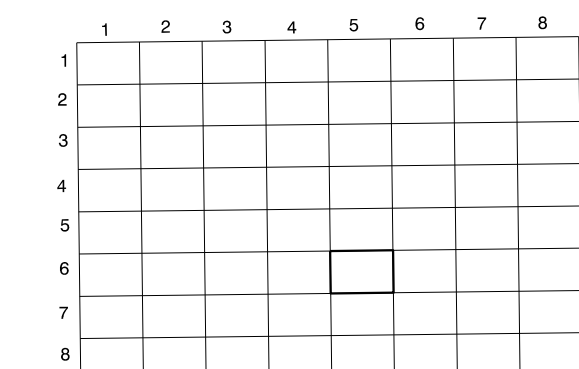
1:50.000	1:5.000	CARCAR
205	6-5	

COMUNIDAD FORAL DE NAVARRA

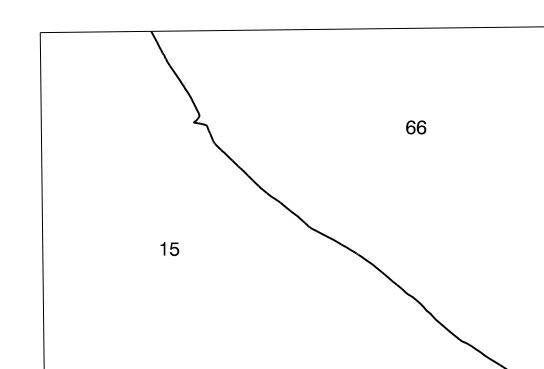
205(5-4)	205(5-5)	205(5-6)
205(6-4)	205(6-5)	205(6-6)
205(7-4)	205(7-5)	205(7-6)



DIVISION: 1:5.000 HOJA: 205 (6-5)



DIVISION ADMINISTRATIVA



COMUNIDAD FORAL DE NAVARRA

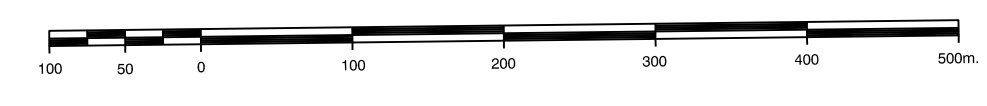
15	Andosilla
66	Cárcar

INFORMACION COMPLEMENTARIA

<b>FORMACION INICIAL</b>	<b>ACTUALIZACION</b>
<b>VUELO</b>	<b>VUELO</b>
Fecha: SEPTIEMBRE 1982	Fecha: AGOSTO 1998
Escala: 1:20.000	Escala: 1:20.000
Realizado por: AZMUT, S.A.	Realizado por: AZMUT, S.A.
<b>RESTITUCION</b>	<b>RESTITUCION</b>
Fecha: OCTUBRE 1994	Fecha: JUNIO 1999
Aparatos: BC3, P3, S2000	Aparatos: DAF, P3, S2000
Realizado por: T.C.S.A.	Realizado por: T.C.S.A.

MAPA TOPOGRAFICO DE NAVARRA

ESCALA 1:5.000



Equidistancia de las curvas de nivel 5 metros  
Proyeccion U.T.M. Elipsoide de Hayford  
Alturas referidas al nivel medio del mar en Alicante  
Dirección y Control: Sección de Cartografía

INFRAESTRUCTURA GEODESICA Y TOPOGRAFICA

VERTICES Y SEÑALES NIVELACION	Coordenadas:			PUNTOS DE APOYO	Coordenadas:		
	X	Y	Z		X	Y	Z

205 (6-5)

