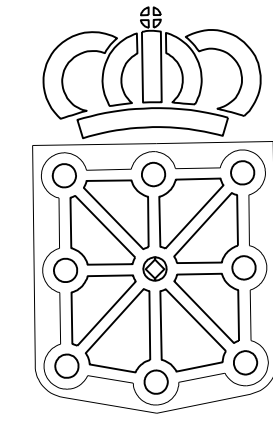


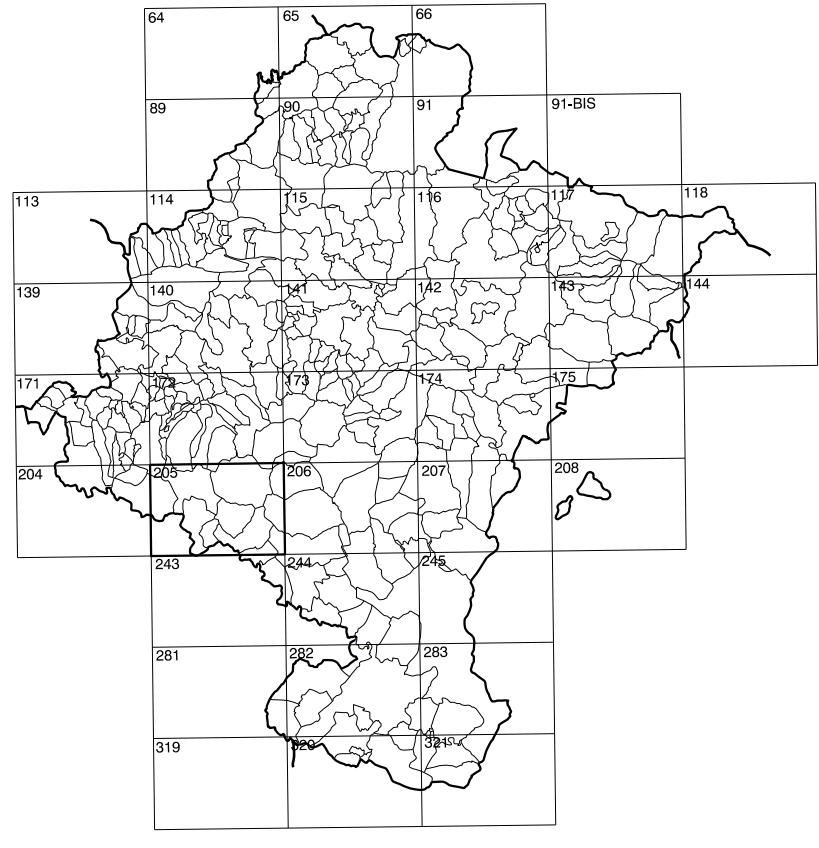
205(5-5)	205(6-6)	205(5-7)
205(6-5)	205(6-6)	205(6-7)
205(7-5)	205(7-6)	205(7-7)

1:50.000	1:5.000	ANDOSILLA
205	6-6	

COMUNIDAD FORAL DE NAVARRA



GOBIERNO DE NAVARRA
 DEPARTAMENTO DE OBRAS PUBLICAS
 TRANSPORTES Y COMUNICACIONES
 SERVICIO DE OBRAS PUBLICAS



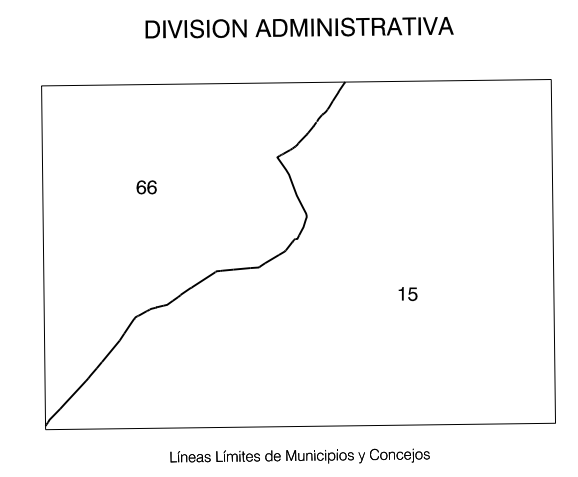
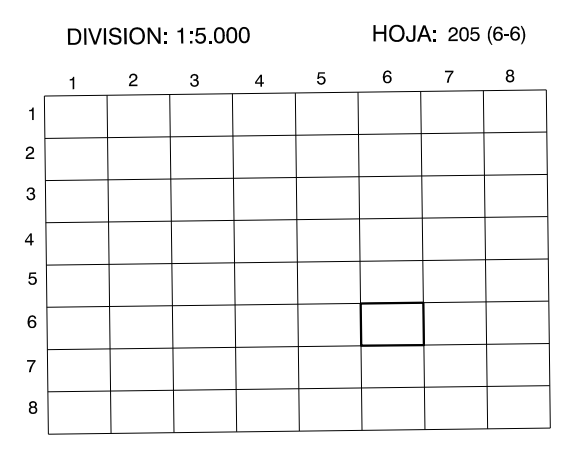
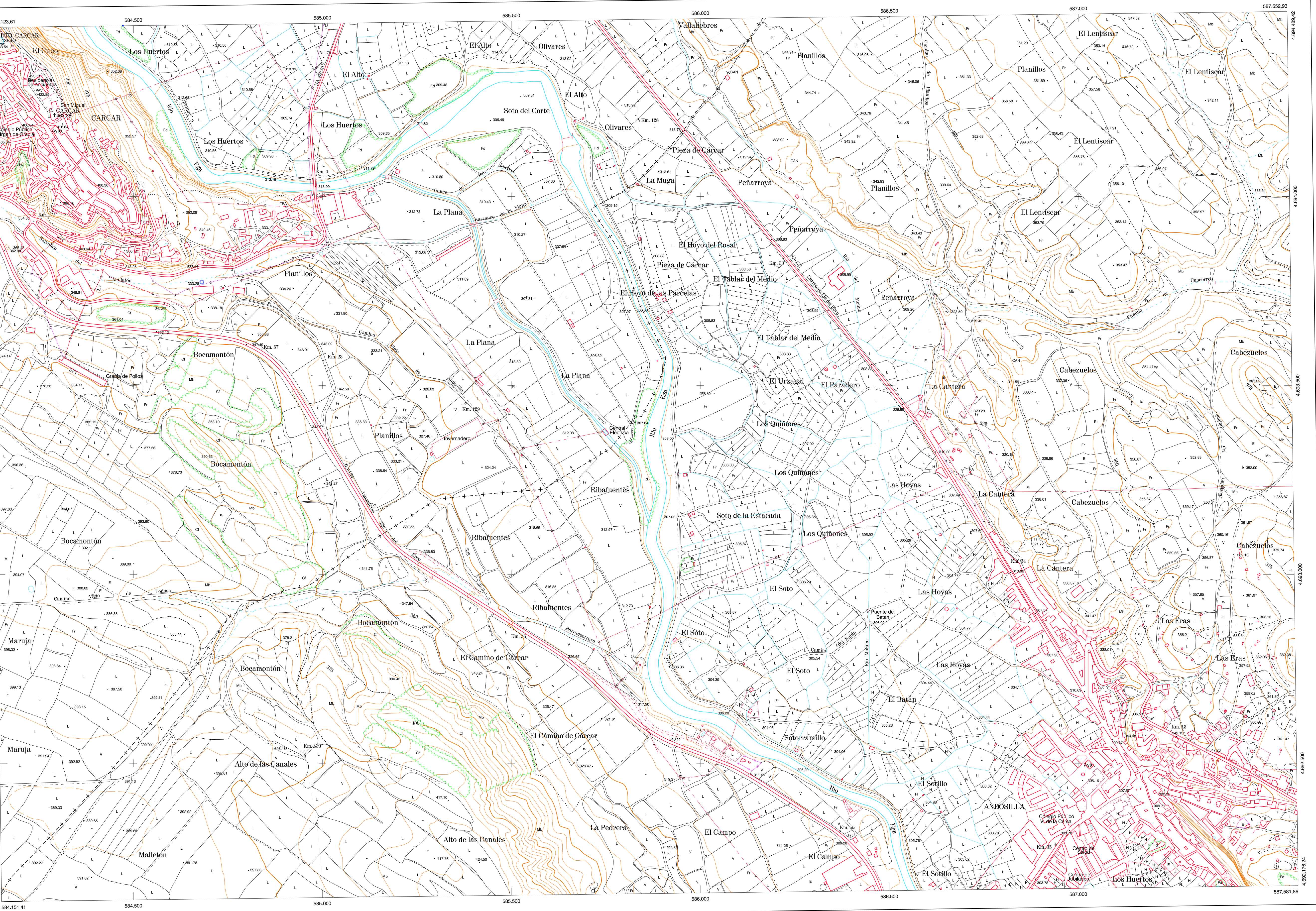
DIVISION DEL TERRITORIO EN HOJAS 1:50.000

SIGNOS CONVENCIONALES

- Autopista-Autovía.
- Red de interés general.
- Red de interés de la Comunidad Foral.
- Red comarcal.
- Red local.
- Camino de Santiago.
- Camino pavimentado.
- Camino sin pavimentar.
- Senda-Cañada.
- Ferrocarril vía electrificada.
- Ferrocarril vía doble.
- Ferrocarril vía única.
- Línea eléctrica.
- Línea telefónica.
- Edificación-Edif. en ruinas.
- Torre metálica-Apoyo de homínido.
- Tapia-Alambrada-Valla.
- Vértice geodésico de 1er orden.
- Vértice geodésico de orden inferior-Topográfico.
- Señal de nivelación.
- Punto de apoyo.
- Gasoducto.
- Oleoducto.
- Otras conducciones subterráneas.
- Límite de nación.
- Límite de comunidad autónoma.
- Límite de término municipal.
- Límite de concejo.
- Rio.
- Arroyo o regata.
- Canal.
- Acueducto-Vaguada-Barranco.
- Pozo-Balsa-Fuente-Piscina.
- Curvas de nivel-Curvas de depresión-Altitud.
- Desmonte o terraplén.
- Terreno abancaldado.
- Parcelario visto.

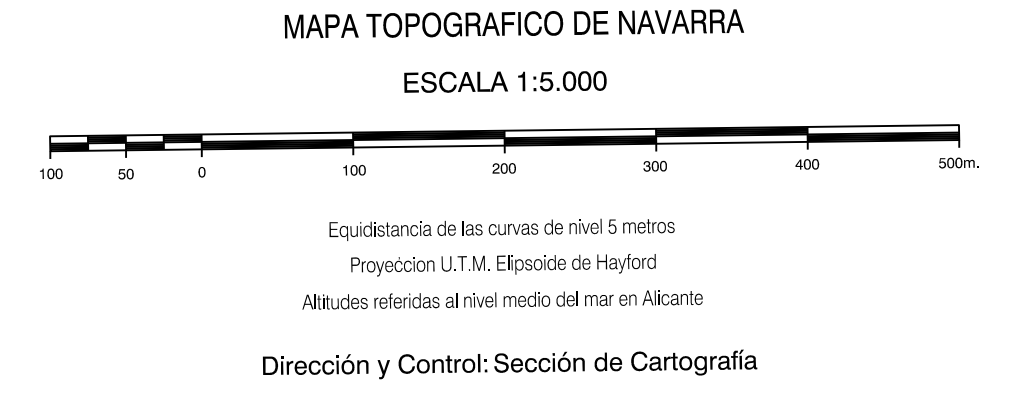
USOS DE SUELO

- | | | | |
|----|-----------------|----|-----------------------|
| A | Arrozal | J | Jardín, Zona Verde |
| Ci | Comeras | L | Labor |
| Ep | Erial - Pastos | Mt | Matorral |
| Fd | Fronzosas | O | Olivar |
| Fr | Frutales | P | Pradera |
| Hp | Helical | Rc | Rocoso - Improductivo |
| H | Huerta, Regadío | V | Vña |



INFORMACION COMPLEMENTARIA

COMUNIDAD FORAL DE NAVARRA	15 Andosilla	66 Cárcar
FORMACION INICIAL	ACTUALIZACION	
VUELO	VUELO	
Fecha: SEPTIEMBRE 1989	Fecha: AGOSTO 1998	
Escala: 1:20.000	Escala: 1:20.000	
Realizado por: AZIMUT, S.A.	Realizado por: AZIMUT, S.A.	
RESTITUCION	RESTITUCION	
Fecha: OCTUBRE 1994	Fecha: JUNIO 1999	
Aparatos: BC3, P3, SD2000	Aparatos: DIAP, P3, SD2000	
Realizado por: T.C.S.A.	Realizado por: T.C.S.A.	



INFRAESTRUCTURA GEODESICA Y TOPOGRAFICA

VERTICES Y SEÑALES NIVELACION	Coordenadas:			PUNTOS DE APOYO		
	X	Y	Z	X	Y	Z
CÁRCAR	584.281.553	4.694.228.190	463.381			
DTO. CÁRCAR	584.133.371	4.694.426.256	436.621			