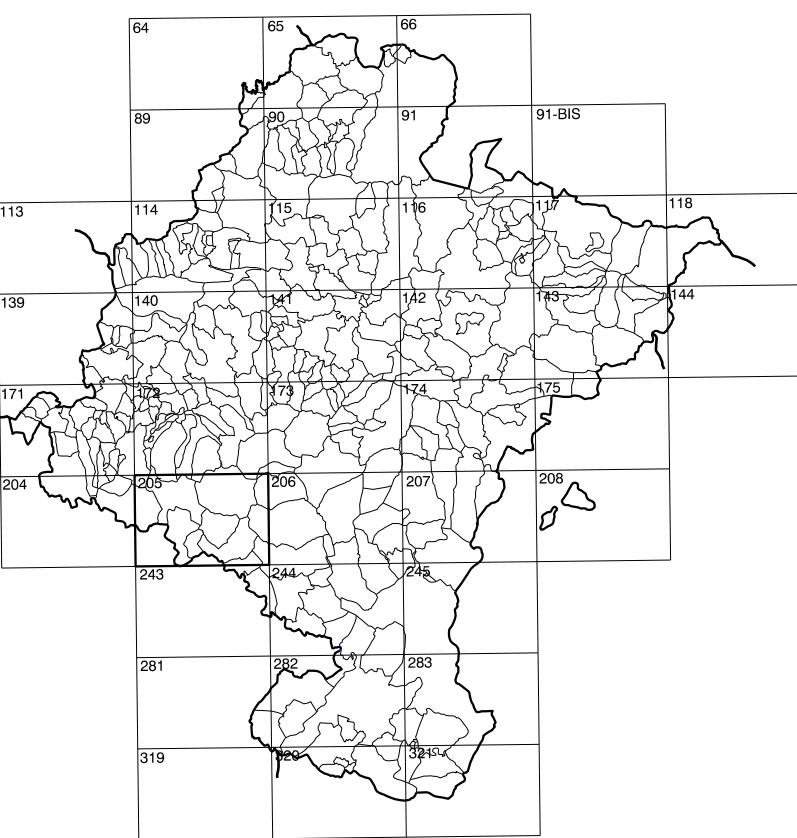


GOBIERNO DE NAVARRA
 DEPARTAMENTO DE OBRAS PUBLICAS
 TRANSPORTES Y COMUNICACIONES
 SERVICIO DE OBRAS PUBLICAS



DIVISION DEL TERRITORIO EN HOJAS 1:50.000

SIGNOS CONVENCIONALES

- Autopista-Autovía.
- Red de interés general.
- Red de interés de la Comunidad Foral.
- Red comarcal.
- Red local.
- Camino de Santiago.
- Camino pavimentado.
- Camino sin pavimentado.
- Senda-Cañada.
- Ferrocarril vía electrificada.
- Ferrocarril vía doble.
- Ferrocarril vía única.
- Línea eléctrica.
- Línea telefónica.
- Edificación-Edif. en ruinas.
- Torre metálica-Apoyo de hormigón.
- Tapia-Alambrada-Valla.
- Vertice geodésico de 1er orden.
- Vertice geodésico de orden inferior-Topográfico.
- Señal de nivelación.
- Punto de apoyo.
- Gasoducto.
- Oleoducto.
- Otras conducciones subterráneas.
- Límite de nación.
- Límite de comunidad autónoma.
- Límite de término municipal.
- Límite de concejo.
- Río.
- Arroyo o regata.
- Canal.
- Acequia-Vaguada, Barranco.
- Pozo-Balsa-Fuente-Piscina.
- Curvas de nivel-Curvas de depresión-Altitud.
- Desmonte o terraplén.
- Terreno abancaldado.
- Parcelario visto.

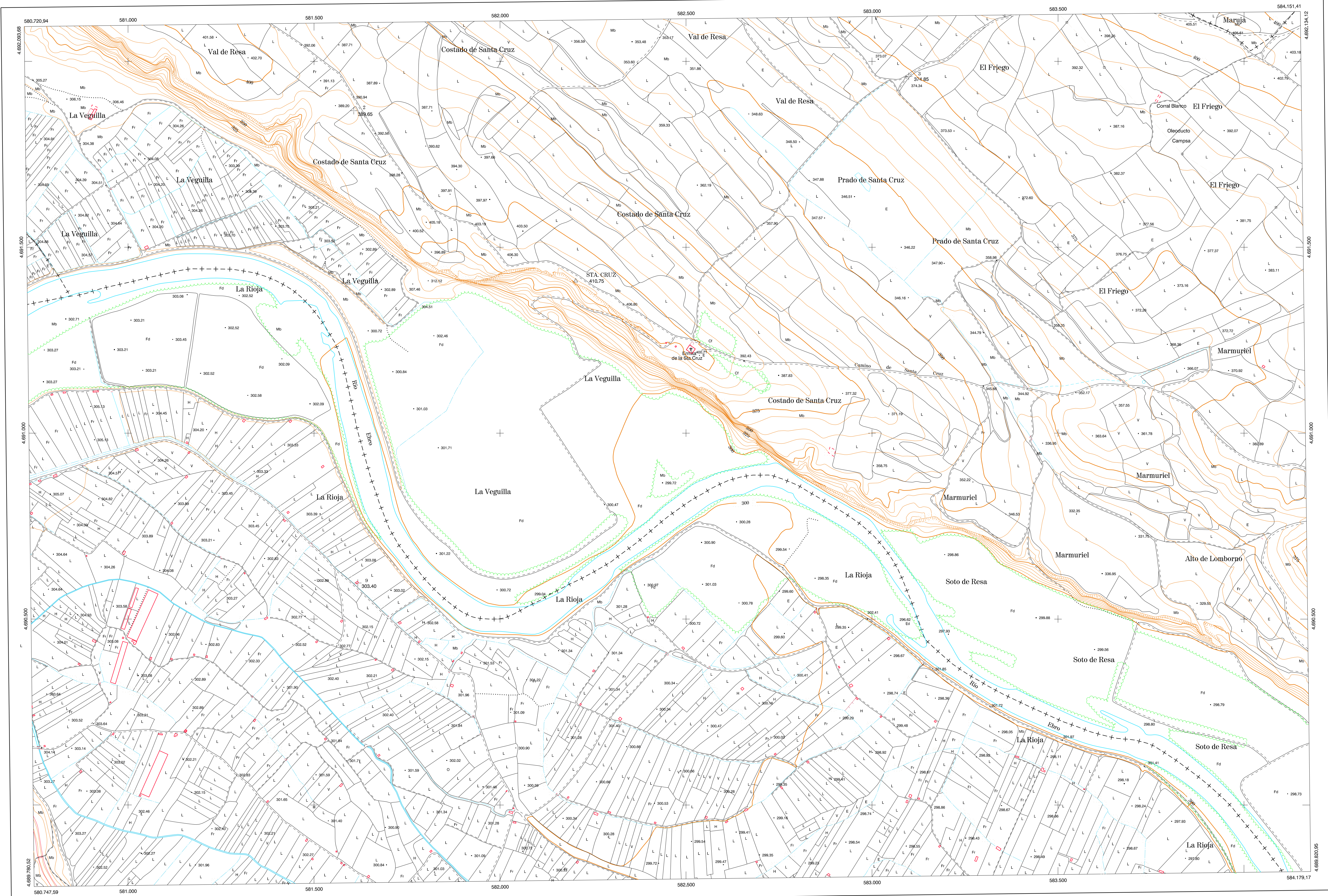
USOS DE SUELO

- | | | | |
|----|-----------------|----|-----------------------|
| A | Arrozal | J | Jardín, Zona Verde |
| Ci | Conterías | L | Labor |
| Ep | Erial- Pastos | Mt | Matorral |
| Fd | Froncosas | O | Olivar |
| Fr | Frutales | P | Praderas |
| Hb | Huescal | Rc | Rocoso - Improductivo |
| H | Huerta, Regadío | V | Viña |

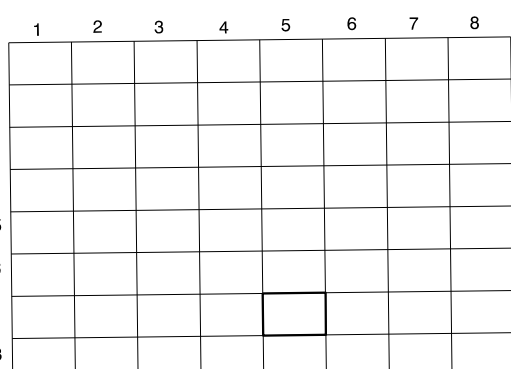
1:50.000	1:5.000	STA. CRUZ
205	7-5	

COMUNIDAD FORAL DE NAVARRA

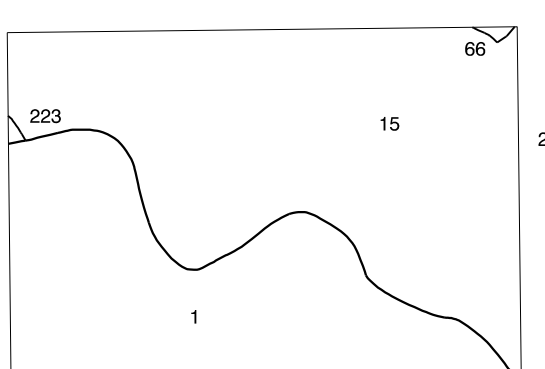
205(6-4)	205(6-5)	205(6-6)
205(7-4)	205(7-5)	205(7-6)
205(8-4)	205(8-5)	205(8-6)



DIVISION: 1:5.000 HOJA: 205 (7-5)



DIVISION ADMINISTRATIVA



INFORMACION COMPLEMENTARIA

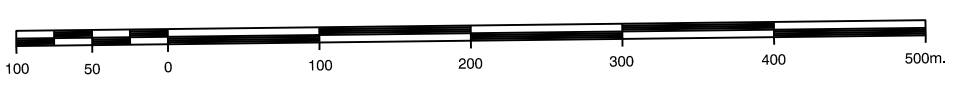
COMUNIDAD FORAL DE NAVARRA
 15 Andoella
 66 Cárcar
 223 Sartaguda
 COMUNIDAD AUTONOMA DE LA RIOJA
 1 Calahorra

FORMACION INICIAL VUELO
 Fecha: SEPTIEMBRE 1982 Fecha: AGOSTO 1998
 Escala: 1:20.000 Escala: 1:10.000
 Realizado por: AZMUT, S.A. Realizado por: AZMUT, S.A.

RESTITUCION
 Fecha: OCTUBRE 1994 Fecha: JUNIO 1999
 Aparatos: BC3, P3, SD2000 Aparatos: DAP, P3, SD2000
 Realizado por: T.C.S.A. Realizado por: T.C.S.A.

MAPA TOPOGRAFICO DE NAVARRA

ESCALA 1:5.000



Equidistancia de las curvas de nivel 5 metros
 Proyeccion U.T.M. Elipsoide de Hayford
 Altitudes referidas al nivel medio del mar en Alicante
 Dirección y Control: Sección de Cartografía

INFRAESTRUCTURA GEODESICA Y TOPOGRAFICA

VERTICES Y SEÑALES NIVELACION	Coordenadas:			PUNTOS DE APOYO	Coordenadas:		
	X	Y	Z		X	Y	Z
STA. CRUZ	582.203,237	4.691.410,777	410,751	2	581.607,274	4.691.867,108	389,651
				3	583.099,153	4.691.959,738	374,851
				9	581.618,191	4.690.996,923	303,401

205 (7-5)

