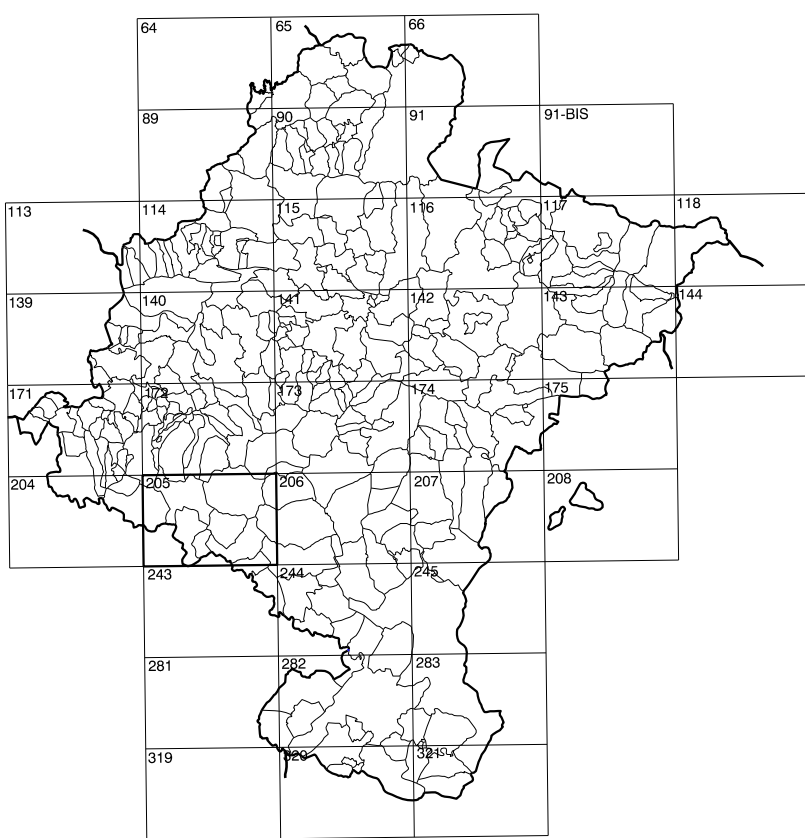


**GOBIERNO DE NAVARRA**  
 DEPARTAMENTO DE OBRAS PUBLICAS  
 TRANSPORTES Y COMUNICACIONES  
 SERVICIO DE OBRAS PUBLICAS



DIVISION DEL TERRITORIO EN HOJAS 1:50.000

SIGNOS CONVENCIONALES

- Autopista-Autovía
- Red de interés general
- Red de interés de la Comunidad Foral
- Red comarcal
- Red local
- Camino de Santiago
- Camino pavimentado
- Camino sin pavimentar
- Senda-Cañada
- Ferrocarril vía electrificada
- Ferrocarril vía doble
- Ferrocarril vía única
- Línea eléctrica
- Línea telefónica
- Edificación-Edif. en ruinas
- Torre metálica-Apoyo de hormigón
- Tapia-Alambrada-Valle
- Vertice geodésico de 1er orden
- Vertice geodésico de orden inferior-Topográfico
- Señal de nivelación
- Punto de apoyo
- Gasoducto
- Oleoducto
- Otras conducciones subterráneas
- Límite de nación
- Límite de comunidad autónoma
- Límite de término municipal
- Límite de concejo
- Río
- Arroyo o regata
- Canal
- Acequia-Vaguada, Barranco
- Pozo-Balsa-Fuente-Piscina
- Curvas de nivel-Curvas de depresión-Altitud
- Desmonte o terraplén
- Terreno abancaldado
- Parcelario visto

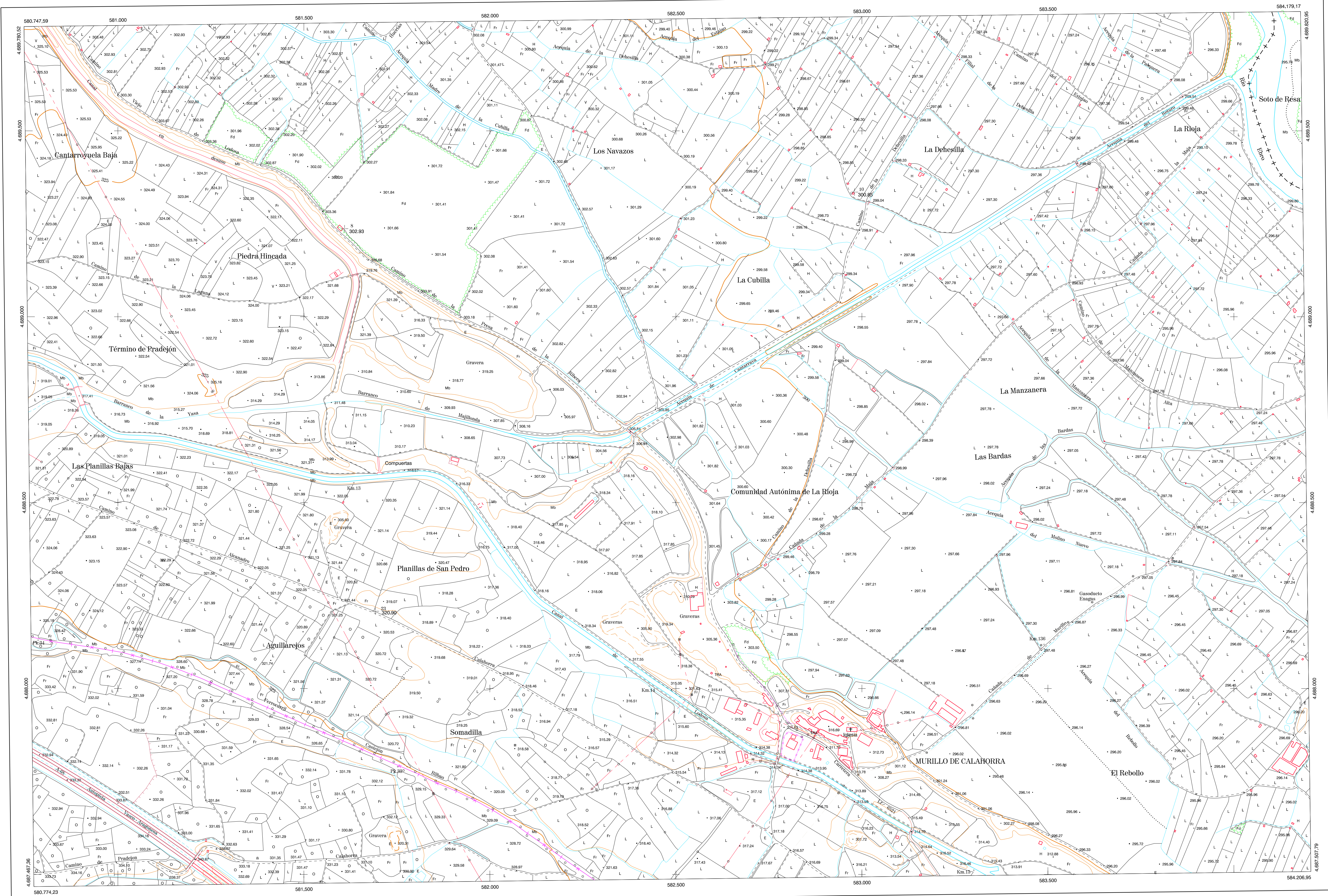
USOS DE SUELO

A	Arrozal	J	Jardín, Zona Verde
Cl	Centenares	L	Labor
Ep	Erial - Pastos	Mt	Matorral
Fd	Frondosos	O	Olivar
Fr	Frutales	P	Praderas
Hb	Huescal	Rc	Rozcoso - Improductivo
H	Huerta, Regadío	V	Viña

1:50.000	1:5.000	
205	8-5	MURILLO DE CALAHORRA

**COMUNIDAD FORAL DE NAVARRA**

205(7-4)	205(7-5)	205(7-6)
205(8-4)	205(8-5)	205(8-6)
243(1-4)	243(1-5)	243(1-6)



DIVISION 1:5.000 HOJA: 205 (8-5)

1	2	3	4	5	6	7	8

DIVISION ADMINISTRATIVA

1
---

INFORMACION COMPLEMENTARIA

COMUNIDAD FORAL DE NAVARRA	
15 Andosilla	
COMUNIDAD AUTONOMA DE LA RIOJA	
1 Calahorra	
<b>FORMACION INICIAL</b>	<b>ACTUALIZACION</b>
VUELO	VUELO
Fecha: SEPTIEMBRE 1982	Fecha: AGOSTO 1996
Escala: 1:20.000	Escala: 1:30.000
Realizado por: AZIMUT, S.A.	Realizado por: AZIMUT, S.A.
<b>RESTITUCION</b>	<b>RESTITUCION</b>
Fecha: OCTUBRE 1994	Fecha: JUNIO 1999
Aparatos: BC3, P3, SD2000	Aparatos: DAF, P3, SD2000
Realizado por: T.C.S.A.	Realizado por: T.C.S.A.

MAPA TOPOGRAFICO DE NAVARRA

ESCALA 1:5.000



Equidistancia de las curvas de nivel 5 metros  
 Proyeccion U.T.M. Elipsoido de Hayford  
 Altitudes referidas al nivel medio del mar en Alicante  
 Dirección y Control: Sección de Cartografía

INFRAESTRUCTURA GEODESICA Y TOPOGRAFICA

VERTICES Y SEÑALES NIVELACION	Coordenadas:			PUNTOS DE APOYO	Coordenadas:		
	X	Y	Z		X	Y	Z
				8	581.650.869	4.688.236.761	322.931
				10	582.960.720	4.688.335.049	300.851
				23	581.692.597	4.688.207.788	322.901

205 (8-5)