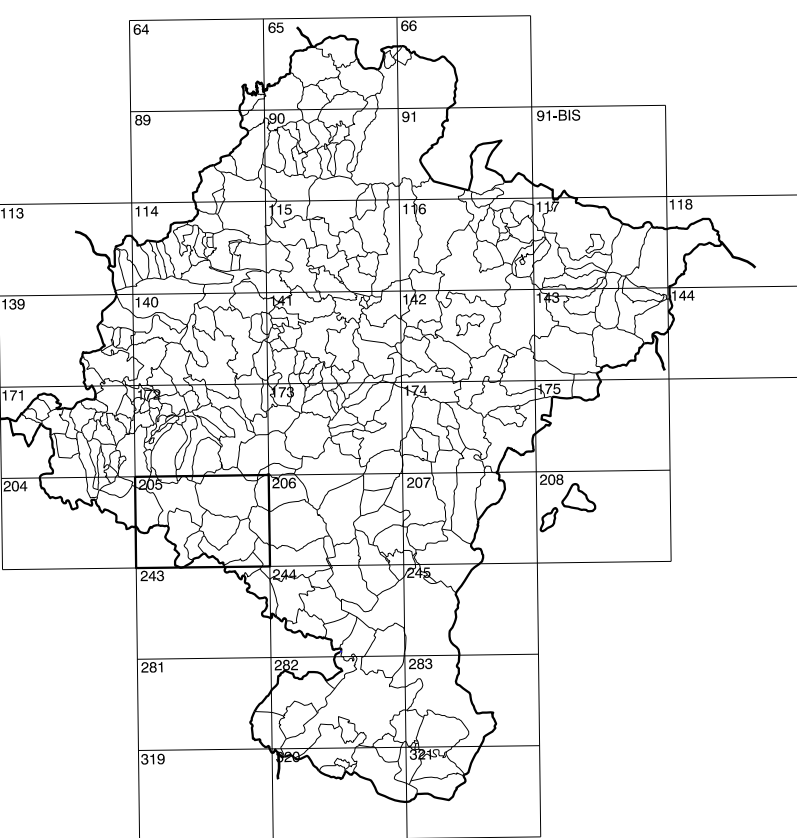


**GOBIERNO DE NAVARRA**  
DEPARTAMENTO DE OBRAS PUBLICAS  
TRANSPORTES Y COMUNICACIONES  
SERVICIO DE OBRAS PUBLICAS



DIVISION DEL TERRITORIO EN HOJAS 1:50.000

SIGNOS CONVENCIONALES

- Autopista-Autovia
- Red de interés general
- Red de interés de la Comunidad Foral
- Red comarcal
- Red local
- Camino de Santiago
- Camino pavimentado
- Camino sin pavimentar
- Senda-Cañada
- Ferrocarril vía electrificada
- Ferrocarril vía doble
- Ferrocarril vía única
- Línea eléctrica
- Línea telefónica
- Edificación-Edif. en ruinas
- Torre metálica-Apoyo de hormigón
- Tapia-Alambrada-Valla
- Vértice geodésico de 1er orden
- Vértice geodésico de orden inferior-Topográfico
- Señal de nivelación
- Punto de apoyo
- Gasoducto
- Oleoducto
- Otras conducciones subterráneas
- Límite de nación
- Límite de comunidad autónoma
- Límite de término municipal
- Límite de concejo
- Río
- Arroyo o regata
- Canal
- Acueducto-Vaguada-Barranco
- Pozo-Balsa-Fuente-Piscina
- Curvas de nivel-Curvas de depresión-Altitud
- Desmonte o terraplén
- Terreno abancaldado
- Parcelario visto

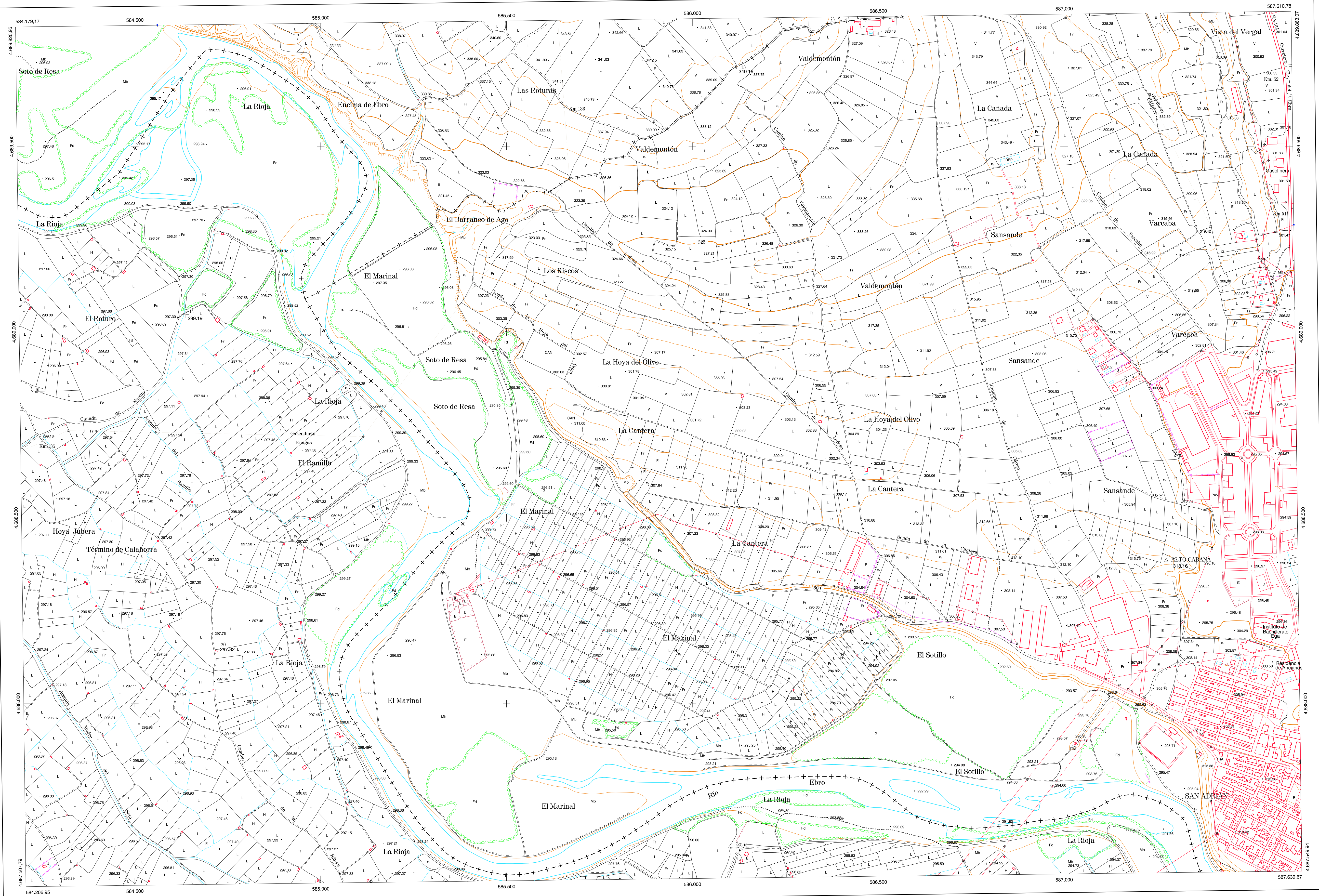
USOS DE SUELO

- |    |                 |    |                       |
|----|-----------------|----|-----------------------|
| A  | Arrozal         | J  | Jardín, Zona Verde    |
| Cl | Comeras         | L  | Labor                 |
| Ep | Erial - Pastos  | Mt | Matorral              |
| Fd | Frondosas       | O  | Olivar                |
| Fr | Frutales        | P  | Pradera               |
| Hb | Halechal        | Rc | Rocoso - Improductivo |
| H  | Huerta, Regadío | V  | Víña                  |

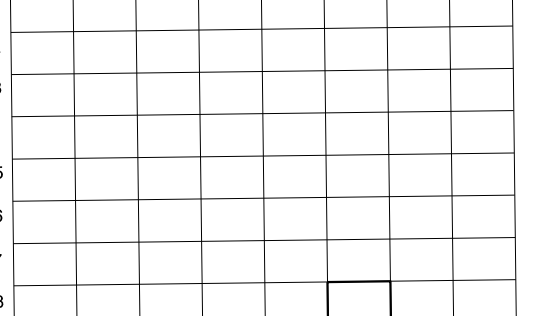
1:50.000	1:5.000	SAN ADRIAN
205	8-6	

COMUNIDAD FORAL DE NAVARRA

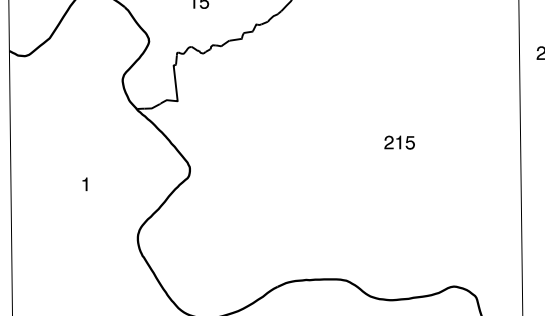
205(7-5)	205(7-6)	205(7-7)
205(8-5)	205(8-6)	205(8-7)
243(1-5)	243(1-6)	243(1-7)



DIVISION: 1:5.000 HOJA: 205 (8-6)



DIVISION ADMINISTRATIVA

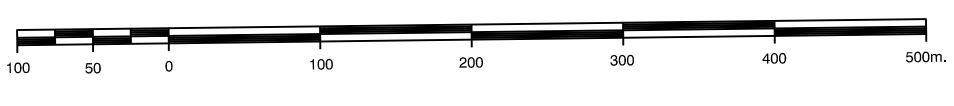


COMUNIDAD FORAL DE NAVARRA  
15 Andoñilla  
215 San Adrián  
COMUNIDAD AUTONOMA DE LA RIOJA  
1 Calahorra

INFORMACION COMPLEMENTARIA

FORMACION INICIAL	ACTUALIZACION
VUELO Fecha: SEPTIEMBRE 1989 Escala: 1:20.000 Realizado por: AZIMUT, S.A.	VUELO Fecha: AGOSTO 1998 Escala: 1:20.000 Realizado por: AZIMUT, S.A.
RESTITUCION	RESTITUCION
Fecha: OCTUBRE 1994 Aparatos: BC3, P3, SD2000 Realizado por: T.C.S.A.	Fecha: JUNIO 1999 Aparatos: DIAP, P3, SD2000 Realizado por: T.C.S.A.

MAPA TOPOGRAFICO DE NAVARRA  
ESCALA 1:5.000



Equidistancia de las curvas de nivel 5 metros  
Proyector UTM, Elipsoide de Hayford  
Alturas referidas al nivel medio del mar en Alicante  
Dirección y Control: Sección de Cartografía

INFRAESTRUCTURA GEODESICA Y TOPOGRAFICA

VERTICES Y SEÑALES NIVELACION	Coordenadas:			PUNTOS DE APOYO	Coordenadas:		
	X	Y	Z		X	Y	Z
ALTO CABANA	587.274.464	4.688.386.291	318.161	11	584.838.845	4.688.047.473	299.191
				13	586.117.450	4.688.718.087	340.191
				20	584.721.486	4.688.138.469	297.821

205 (8-6)