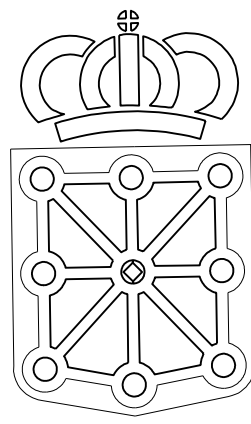


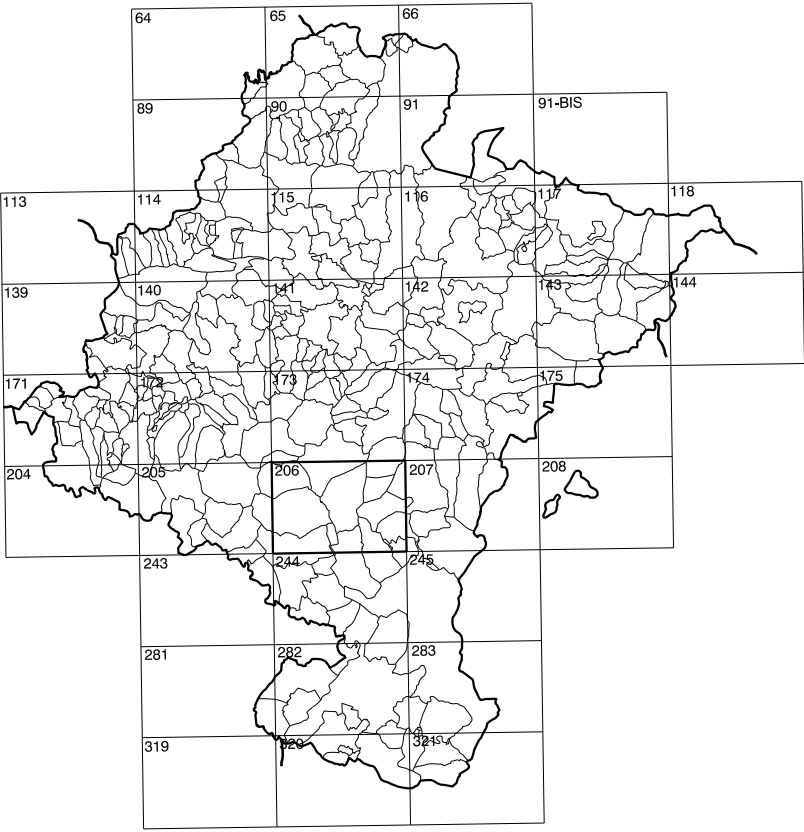
# COMUNIDAD FORAL DE NAVARRA

173(8-2)	173(8-3)	173(8-4)
206(1-2)	206(1-3)	206(1-4)
206(2-2)	206(2-3)	206(2-4)

1:50.000	1:5.000	EL SASO
206	1-3	



**GOBIERNO DE NAVARRA**  
 DEPARTAMENTO DE OBRAS PUBLICAS  
 TRANSPORTES Y COMUNICACIONES  
 SERVICIO DE OBRAS PUBLICAS



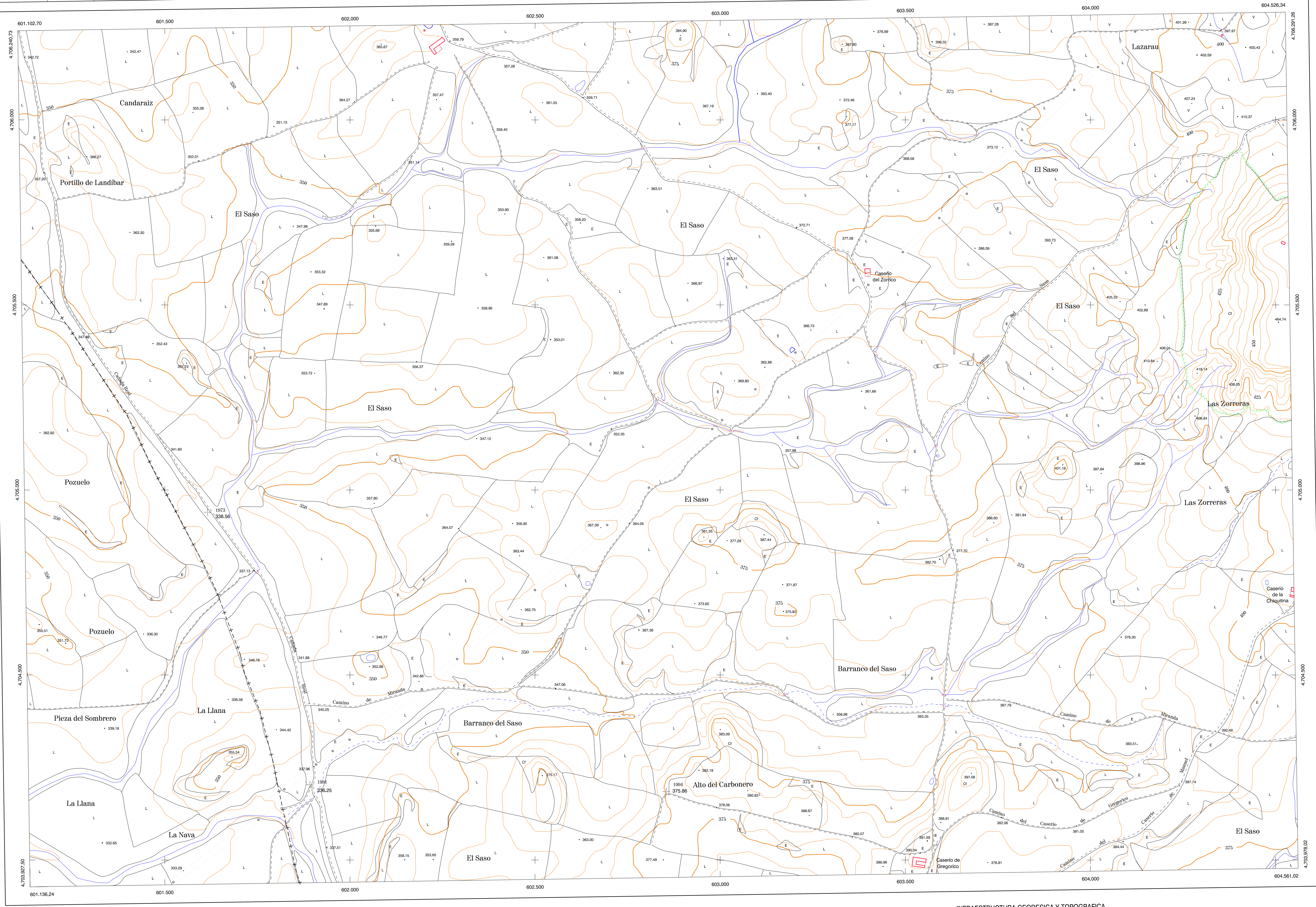
DIVISION DEL TERRITORIO EN HOJAS 1:50.000

**SIGNOS CONVENCIONALES**

- Autopista-Autovía.
- Red de interés general.
- Red de interés de la Comunidad Foral.
- Red comarcal.
- Red local.
- Camino pavimentado.
- Camino sin pavimentar.
- Senda-Cañada.
- Ferrocaril vía electrificada.
- Ferrocaril vía doble.
- Ferrocaril vía única.
- Línea eléctrica.
- Línea telefónica.
- Edificación-Edif. en ruinas.
- Torre metálica-Apoyo de hormigón.
- Tapia-Alambrada-Valla.
- Vértice geodésico de 1º orden.
- Vértice geodésico de orden inferior-Topográfico.
- Señal de nivelación.
- Punto de apoyo.
- Gasoducto.
- Oleoducto.
- Otras conducciones subterráneas.
- Limite de nación.
- Limite de comunidad autónoma.
- Limite de término municipal.
- Limite de concejo.
- Río.
- Arroyo o regata.
- Canal.
- Acequia-Vaguada-Barranco.
- Pozo-Balsa-Fuente-Piscina.
- Curvas de nivel-Curvas de depresión-Altitud.
- Desmonte o terraplén.
- Parcelario visto.

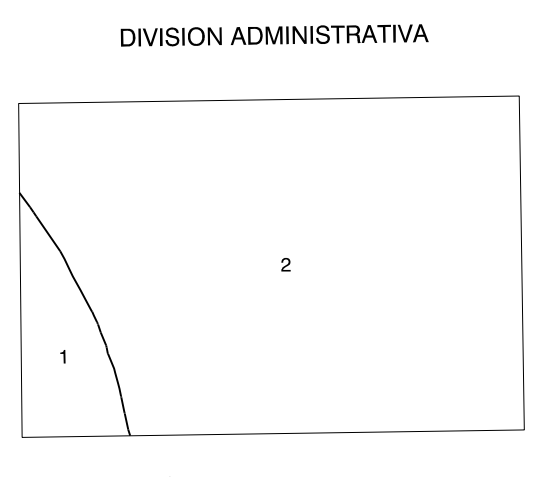
**USOS DE SUELO**

- Cf Carrizales
- E Erial
- Fd Frondosas
- Fr Frutales
- He Helicóptero
- H Huerta-Regadío
- L Labor-Secano
- Ma Monte alto
- Mb Monte bajo
- O Olivar
- P Pastos-Pradera
- V Vña
- J Jardín



DIVISION: 1:5.000 HOJA: 206 (1-3)

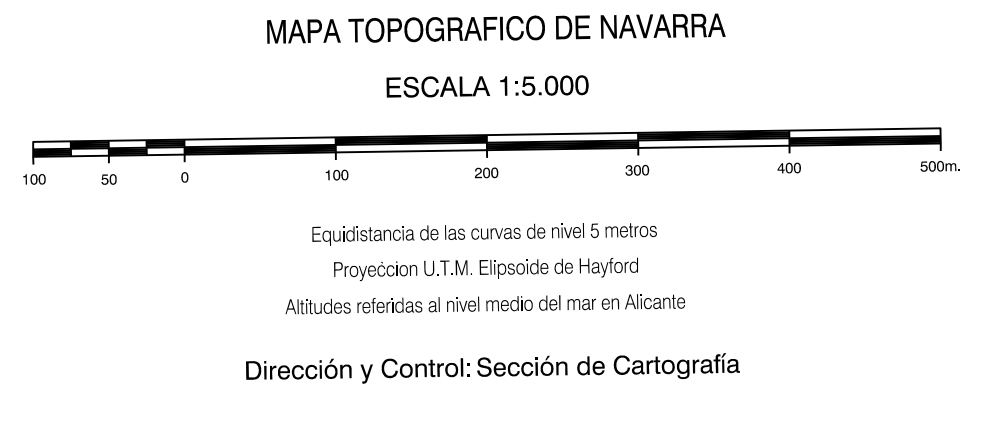
1	2	3	4	5	6	7	8
1							
2							
3							
4							
5							
6							
7							
8							



**INFORMACION COMPLEMENTARIA**

**VUELO**  
 Escala: 1/20.000  
 Fecha: JULIO-1.994  
 Empresa: AZMUT S.A.

**RESTITUCION**  
 Instrumento: SD2000, P3 Y DIAP  
 Fecha: DICIEMBRE-1.995  
 Empresa: TRABAJOS CATASTRALES S.A.



**INFRAESTRUCTURA GEODESICA Y TOPOGRAFICA**

VERTICES Y SEÑALES NIVELACION	Coordenadas:			PUNTOS DE APOYO	Coordenadas:		
	X	Y	Z		X	Y	Z
				1973	601.619.435	4.704.939.744	338.566
				1961	601.695.676	4.704.203.318	336.256
				1964	602.856.291	4.704.184.730	375.869