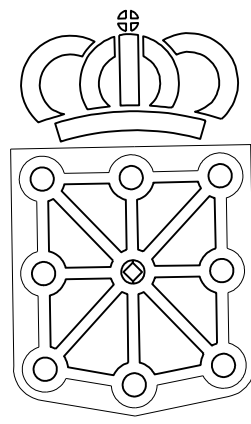


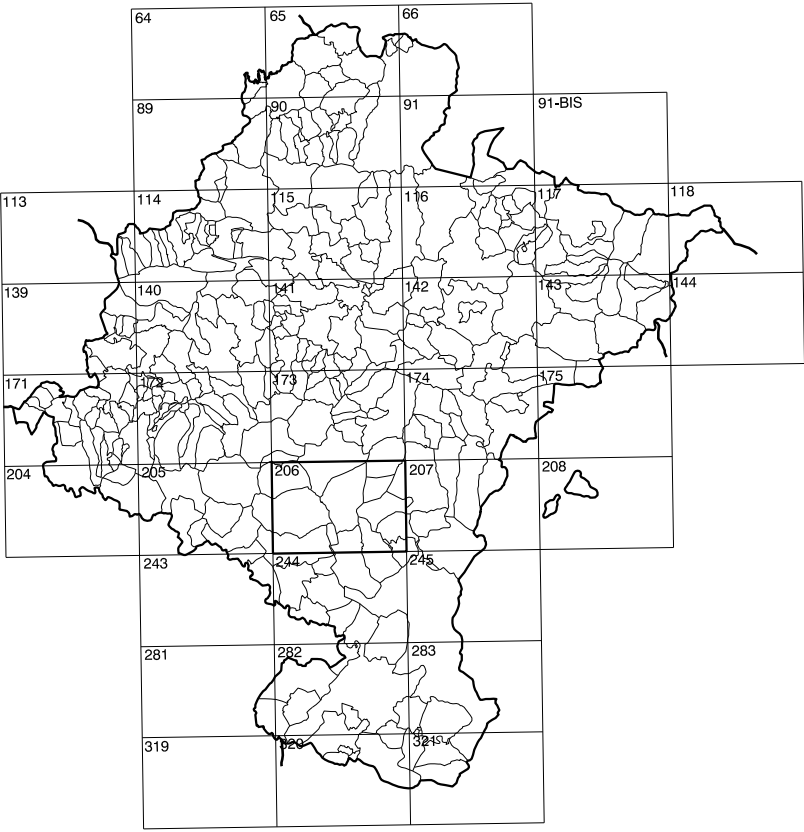
206(1-2)	206(1-3)	206(1-4)
206(2-2)	206(2-3)	206(2-4)
206(3-2)	206(3-3)	206(3-4)

COMUNIDAD FORAL DE NAVARRA

1:50.000	1:5.000	LA RINCONADA
206	2-3	



GOBIERNO DE NAVARRA
 DEPARTAMENTO DE OBRAS PUBLICAS
 TRANSPORTES Y COMUNICACIONES
 SERVICIO DE OBRAS PUBLICAS



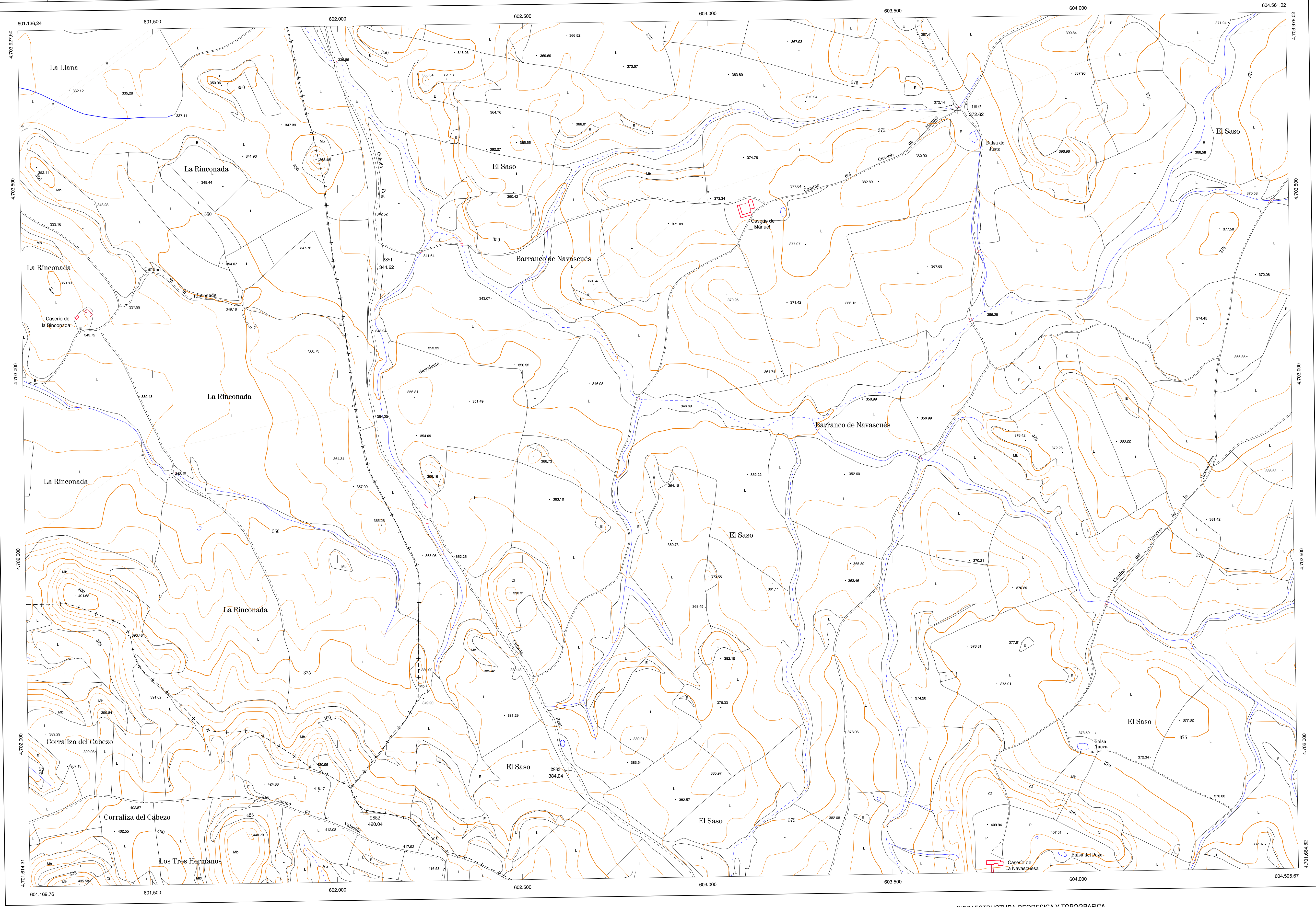
DIVISION DEL TERRITORIO EN HOJAS 1:50.000

SIGNOS CONVENCIONALES

- Autopista.-Autovía.
- Red de interés general.
- Red de interés de la Comunidad Foral.
- Red comarcal.
- Red local.
- Camino pavimentado.
- Camino sin pavimentar.
- Senda.-Cañada.
- Ferrocarril vía electrificada.
- Ferrocarril vía doble.
- Ferrocarril vía única.
- Línea eléctrica.
- Línea telefónica.
- Edificación.-Escif. en ruinas.
- Torre metálica.-Apoyo de hormigón.
- Tapia.-Atalaya.-Valla.
- Vértice geodésico de 1º orden.
- Vértice geodésico de orden inferior.-Topográfico.
- Señal de nivelación.
- Punto de apoyo.
- Gasoducto.
- Oleoducto.
- Otras conducciones subterráneas.
- Limite de nación.
- Limite de comunidad autónoma.
- Limite de término municipal.
- Limite de concejo.
- Río.
- Arroyo o regata.
- Canal.
- Acequia.-Vaguada.-Barranco.
- Pozo.-Balsa.-Fuente.-Piscina.
- Curvas de nivel.-Curvas de depresión.-Altitud.
- Desmonte o terraplén.
- Terreno abancaldado.
- Parcelario visto.

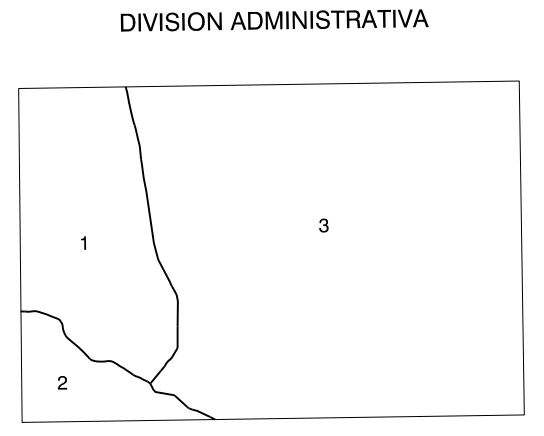
USOS DE SUELO

- Cl Coniferas
- E Erial
- Fd Frondosas
- Fr Frutales
- He Helicófilo
- H Huerta.-Regadío
- L Labor.-Secano
- Ma Monte alto
- Mb Monte bajo
- O Olivar
- P Pastos.-Pradera
- V Viña
- J Jardín



DIVISION: 1:5.000 HOJA: 206 (2-3)

1	2	3	4	5	6	7	8



INFORMACION COMPLEMENTARIA

VUELO
 Escala: 1/20.000
 Fecha: JULIO-1.994
 Empresa: AZMUT S.A.

RESTITUCION
 Instrumento: SD2000, P3 Y DIAP
 Fecha: DICIEMBRE-1.995
 Empresa: TRABAJOS CATASTRALES S.A.

MAPA TOPOGRAFICO DE NAVARRA
 ESCALA 1:5.000

Equidistancia de las curvas de nivel 5 metros
 Proyección U.T.M. Elipsoide de Hayford
 Altitudes referidas al nivel medio del mar en Alicante

Dirección y Control: Sección de Cartografía

INFRAESTRUCTURA GEODESICA Y TOPOGRAFICA

VERTICES Y SEÑALES NIVELACION	Coordenadas:			PUNTOS DE APOYO	Coordenadas:		
	X	Y	Z		X	Y	Z
				1992	603.678.850	4.703.711.760	372.630
				2881	602.100.122	4.703.300.128	344.624
				2882	602.075.510	4.701.814.910	420.050
				2883	602.626.753	4.701.928.477	384.044

206 (2-3)

