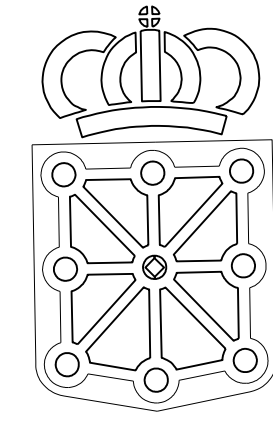


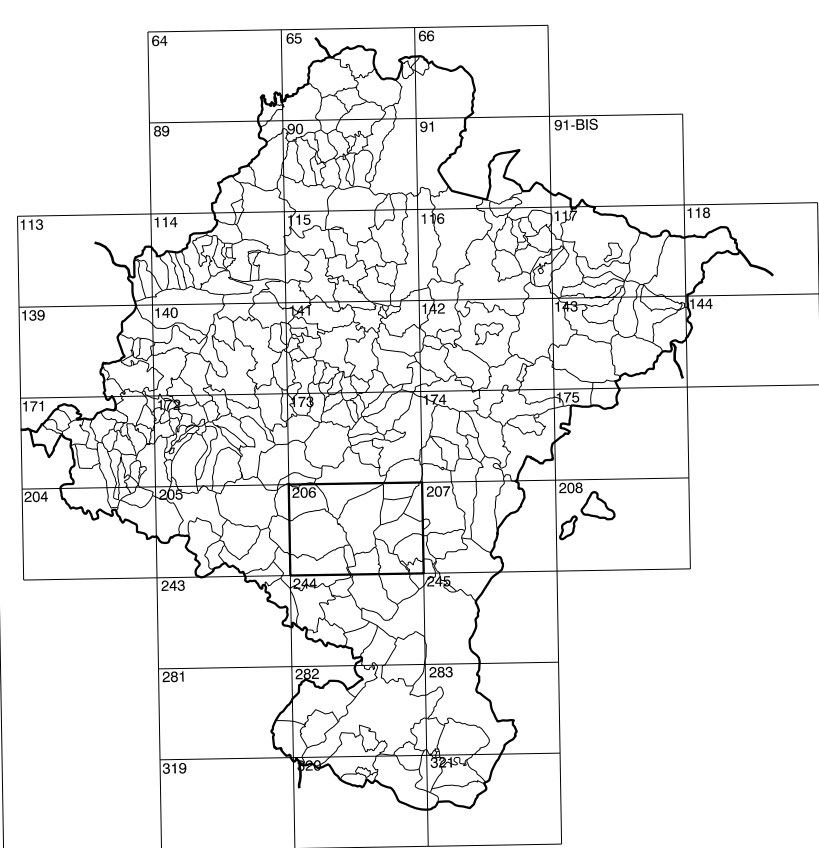
| | | |
|----------|----------|----------|
| 206(1-6) | 206(1-7) | 206(1-8) |
| 206(2-6) | 206(2-7) | 206(2-8) |
| 206(3-6) | 206(3-7) | 206(3-8) |

COMUNIDAD FORAL DE NAVARRA

| | | |
|----------|---------|--------|
| 1:50.000 | 1:5.000 | TURBIL |
| 206 | 2-7 | |



GOBIERNO DE NAVARRA
DEPARTAMENTO DE OBRAS PUBLICAS
TRANSPORTES Y COMUNICACIONES
SERVICIO DE OBRAS PUBLICAS



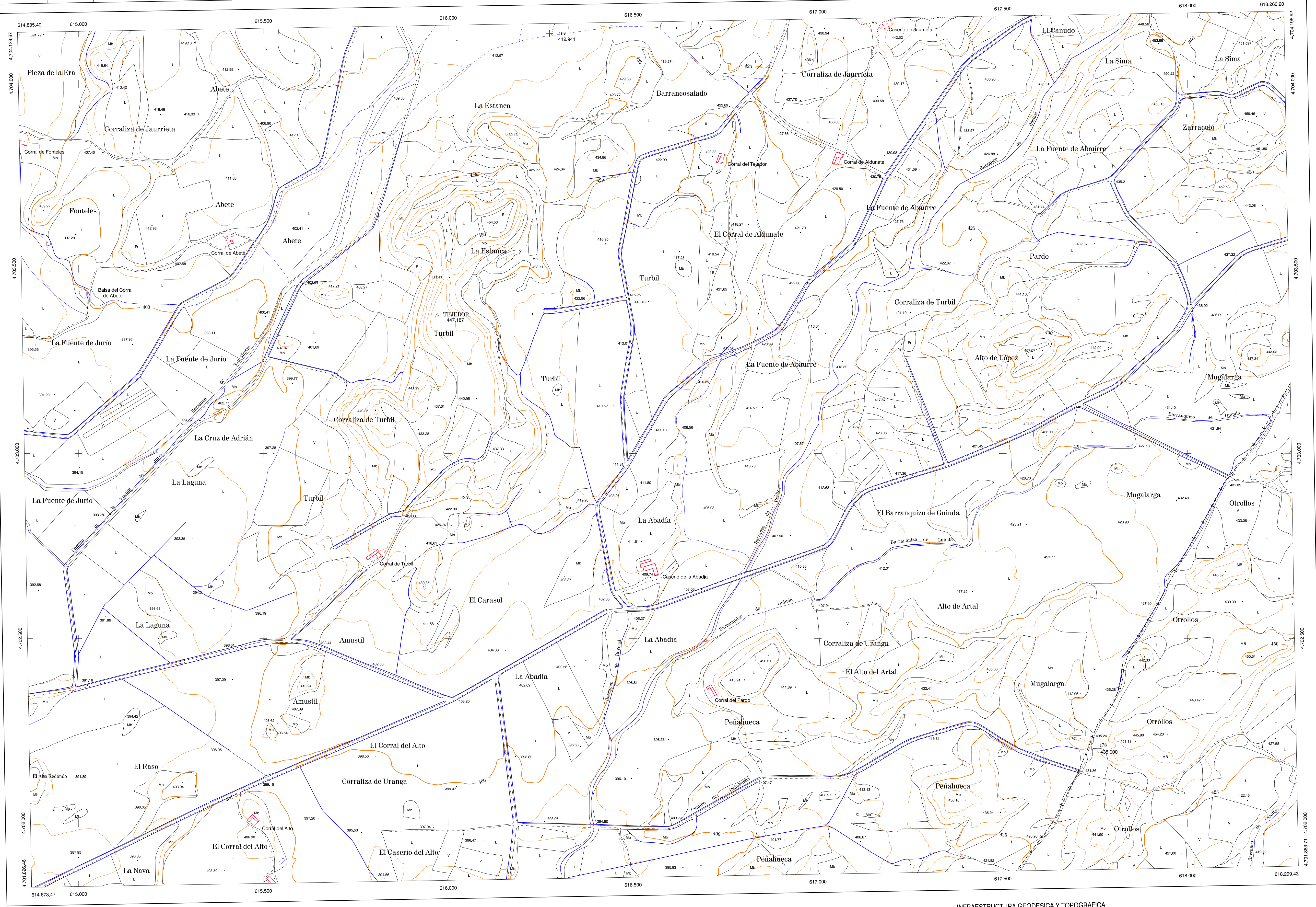
DIVISION DEL TERRITORIO EN HOJAS 1:50.000

SIGNOS CONVENCIONALES

- Autopista- Autovía.
- Red de interés general.
- Red de interés de la Comunidad Foral.
- Red comercial.
- Red local.
- Camino pavimentado.
- Camino sin pavimentar.
- Senda-Cañada.
- Ferrocarril vía electrificada.
- Ferrocarril vía doble.
- Ferrocarril vía única.
- Línea eléctrica.
- Línea telefónica.
- Edificación-Edific. en ruinas.
- Torre metálica-Apoyo de hormigón.
- Tapia-Alambrada-Valla.
- Vertice geodésico de 1º orden.
- Vertice geodésico de orden inferior-Topográfico.
- Señal de nivelación.
- Punto de apoyo.
- Gasoducto.
- Oleoducto.
- Otras conducciones subterráneas.
- Limite de nación.
- Limite de comunidad autónoma.
- Limite de término municipal.
- Limite de concejo.
- Río.
- Arroyo o regata.
- Canal.
- Acequia-Vaguada-Barranco.
- Pozo-Balsa-Fuente-Piscina.
- Curvas de nivel-Curvas de depresión-Altitud.
- Desmonte o terraplén.
- Parcelario visto.

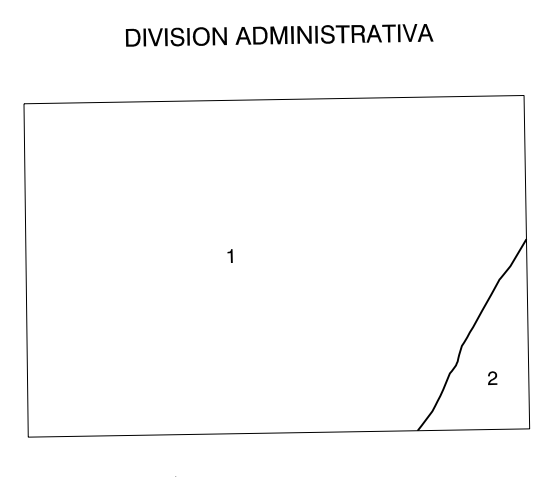
USOS DE SUELO

- Cf Canteras
- E Erial
- Fd Frondosas
- Fr Frutales
- He Hedechal
- H Huerta-Regadio
- L Labor-Secano
- Ma Monte alto
- Mb Monte bajo
- O Olivar
- P Pastos-Pradera
- V Vña
- J Jardín



DIVISION: 1:5.000 HOJA: 206 (2-7)

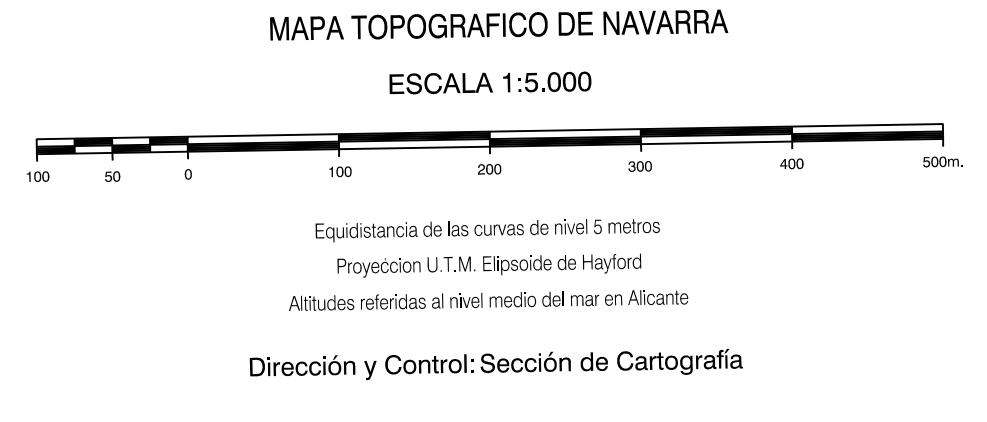
| | | | | | | | |
|---|---|---|---|---|---|---|---|
| 1 | 2 | 3 | 4 | 5 | 6 | 7 | 8 |
| 1 | | | | | | | |
| 2 | | | | | | | |
| 3 | | | | | | | |
| 4 | | | | | | | |
| 5 | | | | | | | |
| 6 | | | | | | | |
| 7 | | | | | | | |
| 8 | | | | | | | |



INFORMACION COMPLEMENTARIA

VUELO
Escala: 1/20.000
Fecha: JULIO-1994
Empresa: AZIMUT S.A.

RESTITUCION
Instrumento: SD2000, P3 Y DIAP
Fecha: DICIEMBRE 1995
Empresa: TRABAJOS CATASTRALES S.A.



INFRAESTRUCTURA GEODESICA Y TOPOGRAFICA

| VERTICES Y SEÑALES NIVELACION | Coordenadas: | | | PUNTOS DE APOYO | Coordenadas: | | |
|-------------------------------|--------------|---------------|---------|-----------------|--------------|---------------|---------|
| | X | Y | Z | | X | Y | Z |
| TEJEDOR | 615.971.942 | 4.703.374.350 | 447.187 | 167 | 616.277.647 | 4.704.136.551 | 412.942 |
| | | | | 178 | 617.743.811 | 4.702.208.325 | 435.001 |