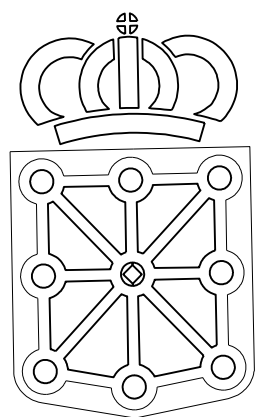


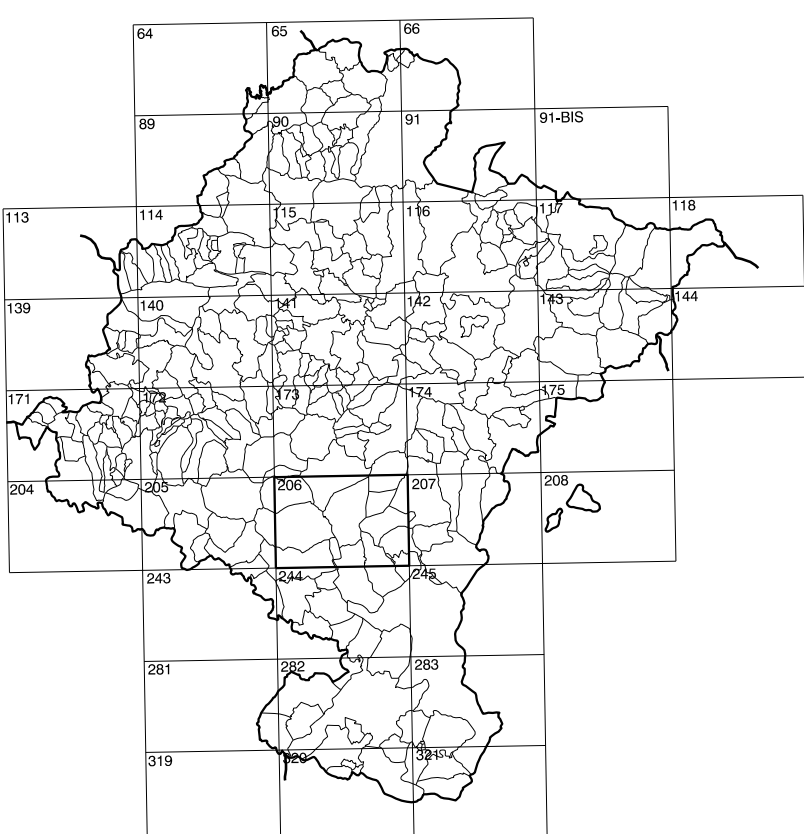
# COMUNIDAD FORAL DE NAVARRA

|          |          |          |
|----------|----------|----------|
| 206(1-7) | 206(1-8) | 207(1-1) |
| 206(2-7) | 206(2-8) | 207(2-1) |
| 206(3-7) | 206(3-8) | 207(3-1) |

|          |         |          |
|----------|---------|----------|
| 1:50.000 | 1:5.000 | OTROLLOS |
| 206      | 2-8     |          |



**GOBIERNO DE NAVARRA**  
DEPARTAMENTO DE OBRAS PUBLICAS  
TRANSPORTES Y COMUNICACIONES  
SERVICIO DE OBRAS PUBLICAS



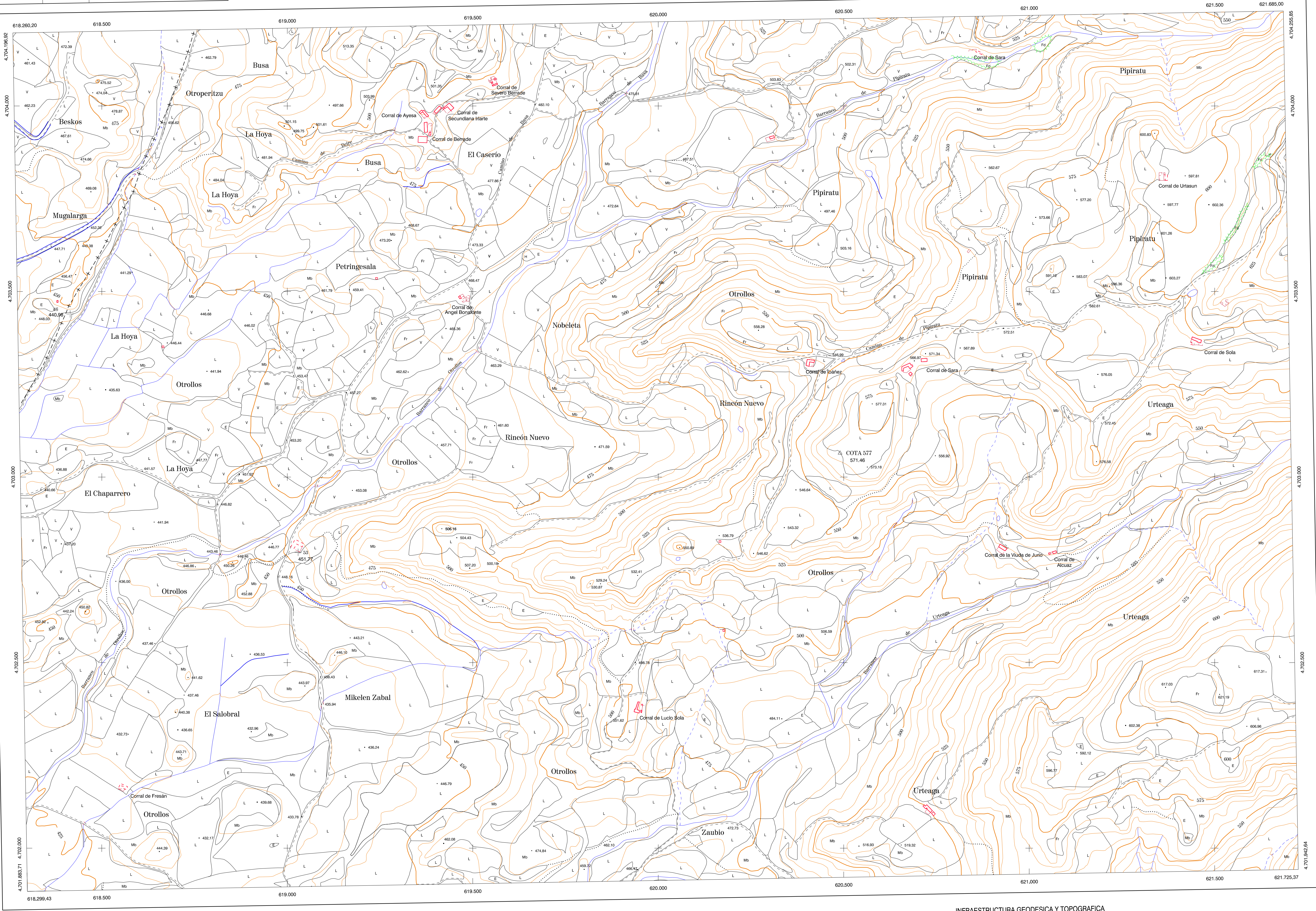
DIVISION DEL TERRITORIO EN HOJAS 1:50.000

**SIGNOS CONVENCIONALES**

- Autopista-Autovía.
- Red de interés general.
- Red de interés de la Comunidad Foral.
- Red comarcal.
- Red local.
- Camino pavimentado.
- Camino sin pavimentar.
- Senda-Cañada.
- Ferrocarril vía electrificada.
- Ferrocarril vía doble.
- Ferrocarril vía única.
- Línea eléctrica.
- Línea telefónica.
- Edificación, Edif. en ruínas.
- Torre metéorol. -Apoyo de hormigón.
- Tapia-Alambrada-Valla.
- Vértice geodésico de 1<sup>er</sup> orden.
- Vértice geodésico de orden inferior-Topográfico.
- Señal de nivelación.
- Punto de apoyo.
- Gasoducto.
- Oleoducto.
- Otras conducciones subterráneas.
- Límite de nación.
- Límite de comunidad autónoma.
- Límite de término municipal.
- Límite de concejo.
- Río.
- Arroyo o regata.
- Canal.
- Acequia-Vaguada-Barranco.
- Pozo-Balsa-Fuente-Piscina.
- Curvas de nivel.-Curvas de depresión.-Altitud.
- Desmonte o terraplén.
- Terreno abancaldado.
- Parcelario visto.

**USOS DE SUELO**

- Cl Conterras
- E Estal
- Fd Frondosas
- Fr Frutales
- Hs Heclechál
- H Huerta-Regadío
- L Labor-Secano
- Ma Monte alto
- Mb Monte bajo
- O Oliver
- P Prados-Pradera
- V Vña
- J Jardín



DIVISION: 1:5.000 HOJA: 206 (2-8)

|   |   |   |   |   |   |   |   |
|---|---|---|---|---|---|---|---|
| 1 | 2 | 3 | 4 | 5 | 6 | 7 | 8 |
| 1 |   |   |   |   |   |   |   |
| 2 |   |   |   |   |   |   |   |
| 3 |   |   |   |   |   |   |   |
| 4 |   |   |   |   |   |   |   |
| 5 |   |   |   |   |   |   |   |
| 6 |   |   |   |   |   |   |   |
| 7 |   |   |   |   |   |   |   |
| 8 |   |   |   |   |   |   |   |

DIVISION ADMINISTRATIVA

|   |   |
|---|---|
| 1 | 2 |
|   |   |
|   |   |
|   |   |
|   |   |
|   |   |
|   |   |
|   |   |
|   |   |
|   |   |

**INFORMACION COMPLEMENTARIA**

**VUELO**  
Escala: 1/20.000  
Fecha: JULIO-1.994  
Empresa: AZIMUT S.A.

**RESTITUCION**  
Instrumento: SD2000, P3 Y DIAP  
Fecha: DICIEMBRE-1.995  
Empresa: TRABAJOS CATASTRALES S.A.

**MAPA TOPOGRAFICO DE NAVARRA**  
ESCALA 1:5.000

Equidistancia de las curvas de nivel 5 metros  
Proyeccion U.T.M. Elipsoido de Hayford  
Altitudes referidas al nivel medio del mar en Alicante

Dirección y Control: Sección de Cartografía

**INFRAESTRUCTURA GEODESICA Y TOPOGRAFICA**

| VERTICES Y SEÑALES NIVELACION | Coordenadas: |               |         | PUNTOS DE APOYO | Coordenadas: |               |         |
|-------------------------------|--------------|---------------|---------|-----------------|--------------|---------------|---------|
|                               | X            | Y             | Z       |                 | X            | Y             | Z       |
| COTA 577                      | 620.491.550  | 4.703.065.506 | 571.461 | 46              | 618.418.658  | 4.703.439.309 | 440.985 |
|                               |              |               |         | 53              | 619.032.940  | 4.702.797.080 | 451.780 |

