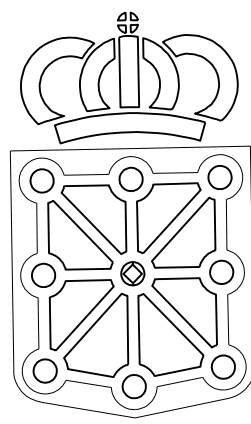


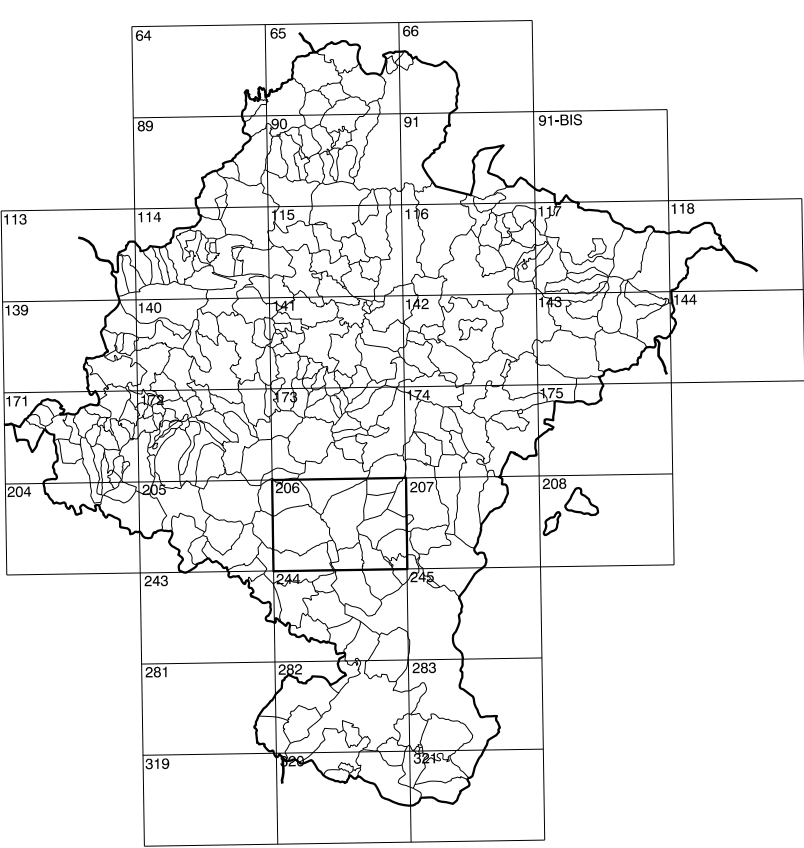
COMUNIDAD FORAL DE NAVARRA

206(3-3)	206(3-4)	206(3-5)
206(4-3)	206(4-4)	206(4-5)
206(5-3)	206(5-4)	206(5-5)

1:50.000	1:5.000	LOS COSCOJOS
206	4-4	



GOBIERNO DE NAVARRA
DEPARTAMENTO DE OBRAS PUBLICAS
TRANSPORTES Y COMUNICACIONES
SERVICIO DE OBRAS PUBLICAS



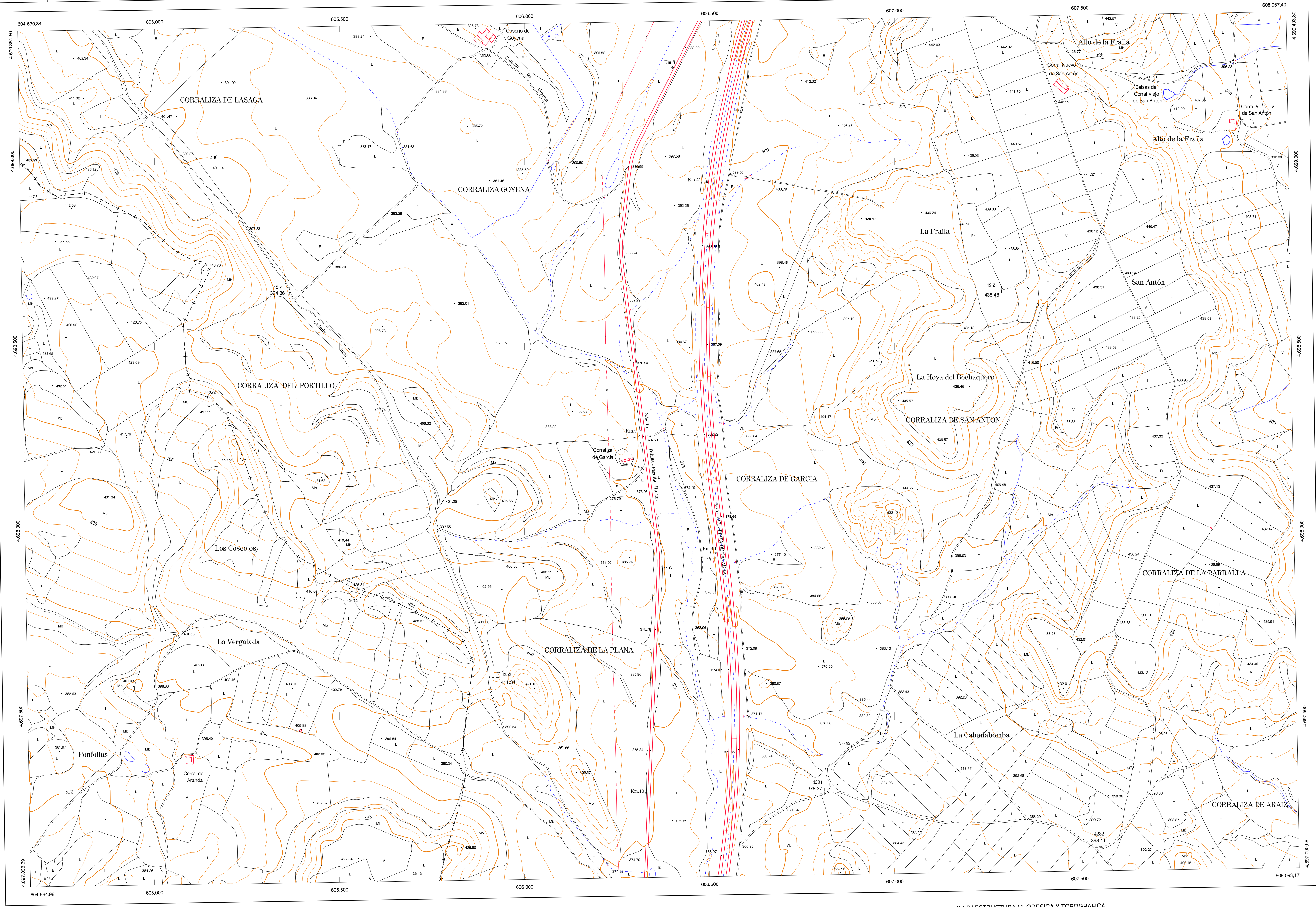
DIVISION DEL TERRITORIO EN HOJAS 1:50.000

SIGNOS CONVENCIONALES

- Autopista.-Autovía.
- Red de interés general.
- Red de interés de la Comunidad Foral.
- Red comarcal.
- Red local.
- Camino pavimentado.
- Camino sin pavimentar.
- Senda.-Cañada.
- Ferrocarril vía electrificada.
- Ferrocarril vía doble.
- Ferrocarril vía única.
- Línea eléctrica.
- Línea telefónica.
- Edificación.-Edif. en ruinas.
- Torre metálica.-Apoyo de hormigón.
- Tapia.-Alambrada.-Valia.
- Vértice geodésico de 1er orden.
- Vértice geodésico de orden inferior.-Topográfico.
- Señal de nivelación.
- Punto de apoyo.
- Gasoducto.
- Oleoducto.
- Otras conducciones subterráneas.
- Límite de nación.
- Límite de comunidad autónoma.
- Límite de término municipal.
- Límite de concejo.
- Río.
- Arroyo o regata.
- Canal.
- Acequia.-Vaguada.-Barranco.
- Pozo.-Balsa.-Fuente.-Piscina.
- Curvas de nivel.-Curvas de depresión.-Altitud.
- Desmonte o terraplén.
- Parcelario vial.

USOS DE SUELO

- C1 Coniferas
- E Enal
- Fd Frondosas
- Fr Frutales
- He Heliófil
- H Huerta.-Regadío
- L Labor.-Secano
- Ma Monte alto
- Mb Monte bajo
- O Olivar
- P Pastos.-Pradera
- V Viña
- J Jardín



DIVISION: 1:5.000 HOJA: 206 (4-4)

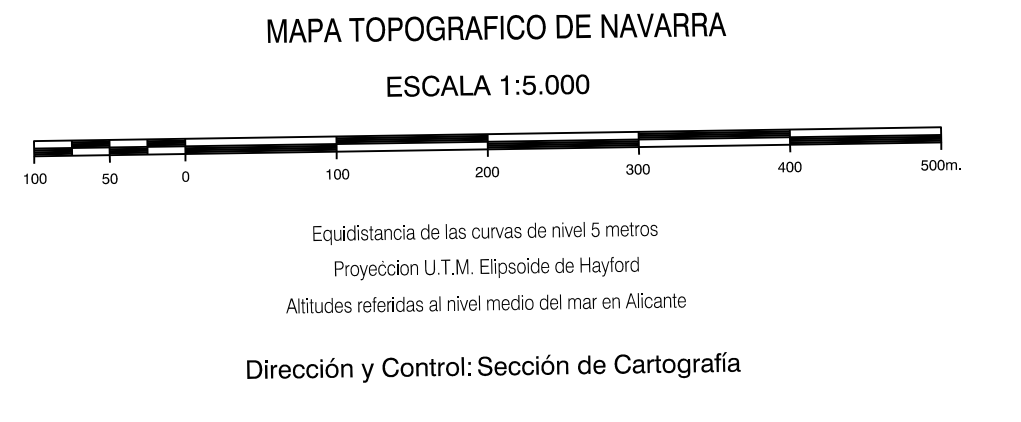
1	2	3	4	5	6	7	8



INFORMACION COMPLEMENTARIA

VUELO
Escala: 1/18.000
Fecha: JUNIO-1.989
Empresa: CETFA

RESTITUCION
Instrumento: B8S Y P3
Fecha: NOVIEMBRE-1.991
Empresa: TRABAJOS CATASTRALES S.A.



INFRAESTRUCTURA GEODESICA Y TOPOGRAFICA

VERTICES Y SEÑALES NIVELACION	Coordenadas:			PUNTOS DE APOYO	Coordenadas:		
	X	Y	Z		X	Y	Z
				4231	606.814.550	4.697.295.690	378.376
				4232	607.555.900	4.697.145.440	393.114
				4251	605.368.910	4.698.648.900	394.263
				4253	605.924.220	4.697.604.210	411.314
				4255	607.292.290	4.698.653.740	438.498