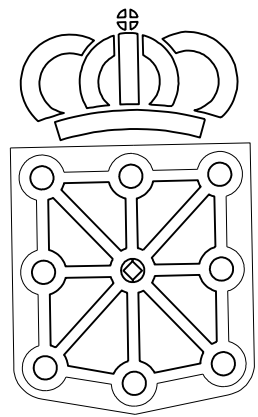


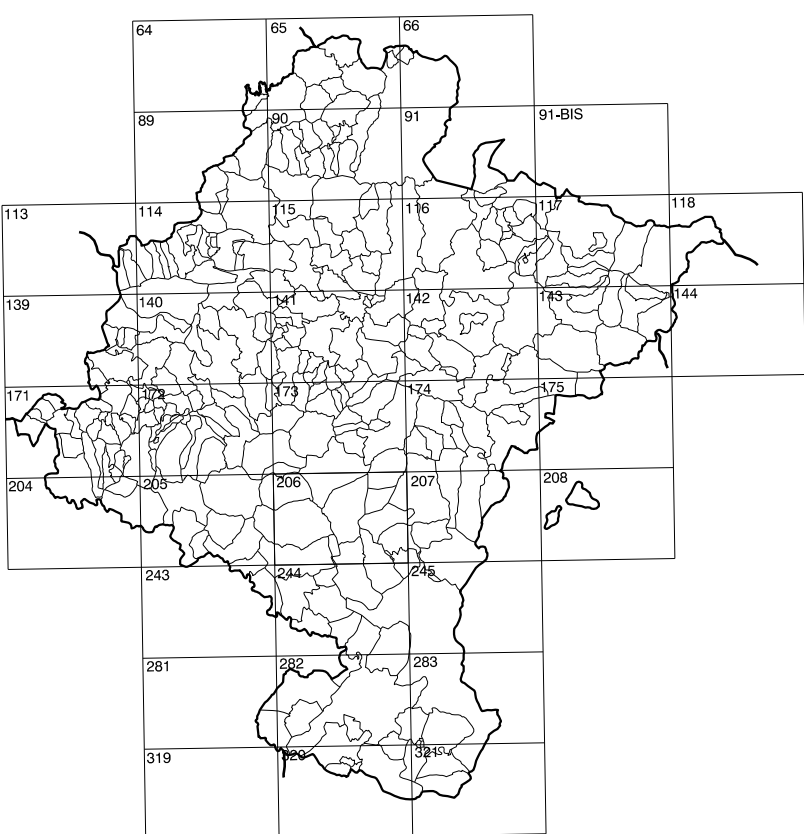
206(3-5)	206(3-6)	206(3-7)
206(4-5)	206(4-6)	206(4-7)
206(5-5)	206(5-6)	206(5-7)

COMUNIDAD FORAL DE NAVARRA

1:50.000	1:5.000	PITILLAS
206	4-6	



GOBIERNO DE NAVARRA
DEPARTAMENTO DE OBRAS PUBLICAS
TRANSPORTES Y COMUNICACIONES
SERVICIO DE OBRAS PUBLICAS



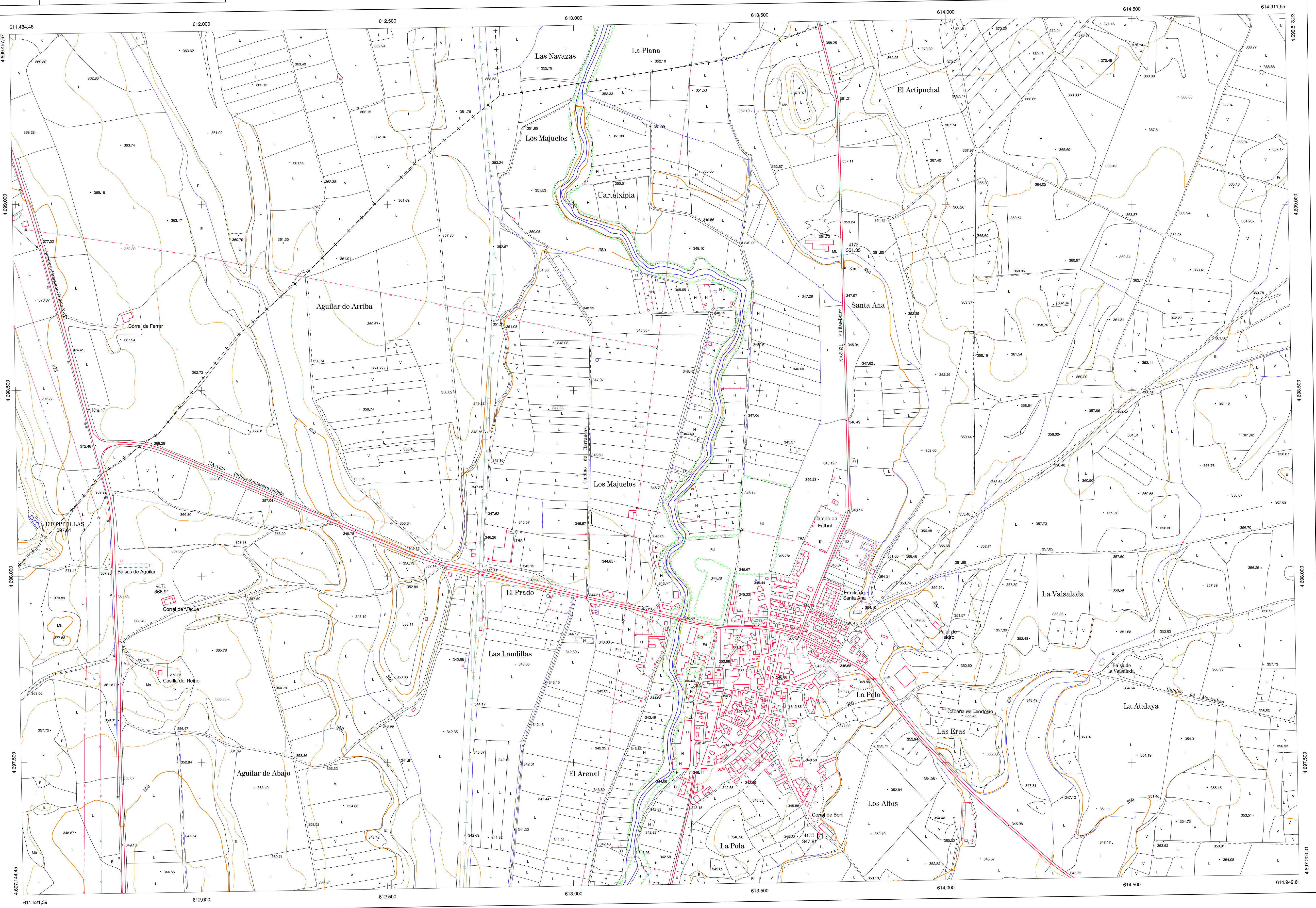
DIVISION DEL TERRITORIO EN HOJAS 1:50.000

SIGNOS CONVENCIONALES

- Autopista-Autovía.
- Red de interés general.
- Red de interés de la Comunidad Foral.
- Red comarcal.
- Red local.
- Camino pavimentado.
- Camino sin pavimentar.
- Senda-Cañada.
- Ferrocarril vía electrificada.
- Ferrocarril vía doble.
- Ferrocarril vía única.
- Línea eléctrica.
- Línea telefónica.
- Edificación-Edif. en ruinas.
- Torre metéorol.-Apoyo de hormigón.
- Tapia-Alambrada-Valia.
- Vértice geodésico de 1º orden.
- Vértice geodésico de orden inferior-Topográfico.
- Señal de nivelación.
- Punto de apoyo.
- Gasoducto.
- Oleoducto.
- Otras conducciones subterráneas.
- Limite de nación.
- Limite de comunidad autónoma.
- Limite de término municipal.
- Limite de concejo.
- Río.
- Arroyo o regata.
- Canal.
- Acequia-Vaguada-Barranco.
- Pozo-Balsa-Fuente-Piscina.
- Curvas de nivel-Curvas de depresión-Altud.
- Desmonte o terraplén.
- Terreno abancado.
- Parcelario visto.

USOS DE SUELO

- Cj Caseríos
- E Erial
- Fd Frondosas
- Fr Frutales
- He Hielechal
- H Huerta-Regadío
- L Laboz-Sacano
- Ma Monte alto
- Mb Monte bajo
- O Olivar
- P Pastos-Pradera
- V Vía
- J Jardín

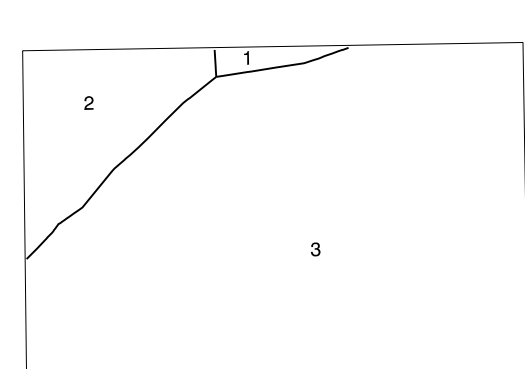


HOJA 206 (4-6)

DIVISION: 1:5.000 HOJA: 206 (4-6)

1	2	3	4	5	6	7	8
1	2	3	4	5	6	7	8

DIVISION ADMINISTRATIVA



- 1.- Beire
- 2.- Oñe
- 3.- Pitillas

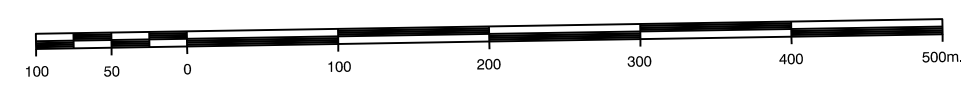
INFORMACION COMPLEMENTARIA

VUELO
Escala: 1/18.000
Fecha: JUNIO-1.989
Empresa: CETFA

RESTITUCION
Instrumento: 885 Y P3
Fecha: NOVIEMBRE-1.991
Empresa: TRABAJOS CATASTRALES S.A.

MAPA TOPOGRAFICO DE NAVARRA

ESCALA 1:5.000



Equidistancia de las curvas de nivel 5 metros
Proyeccion U.T.M.: Elipsoide de Hayford
Altitudes referidas al nivel medio del mar en Alicante

Dirección y Control: Sección de Cartografía

INFRAESTRUCTURA GEODESICA Y TOPOGRAFICA

VERTICES Y SEÑALES NIVELACION	Coordenadas:			PUNTOS DE APOYO	Coordenadas:		
	X	Y	Z		X	Y	Z
DTO PITILLAS	611.560.411	4.686.143.491	397.610	4171	611.825.100	4.687.949.900	386.910
				4172	613.726.600	4.686.864.300	351.330
				4173	613.660.680	4.697.304.110	347.810

206 (4-6)

