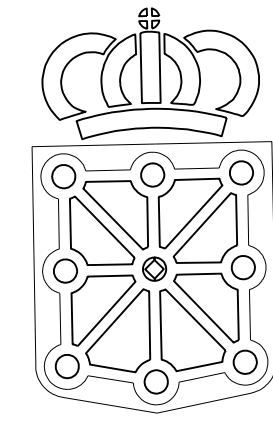


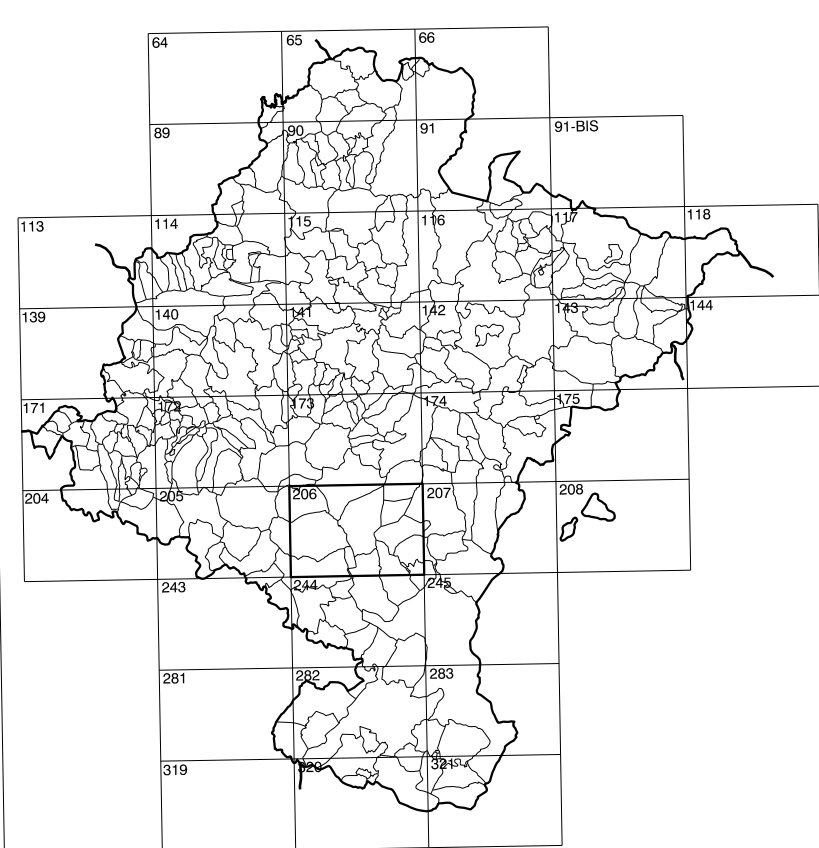
206(3-7)	206(3-8)	207(3-1)
206(4-7)	206(4-8)	207(4-1)
206(5-7)	206(5-8)	207(5-1)

COMUNIDAD FORAL DE NAVARRA

1:50.000	1:5.000	CORRALIZA DE PIKARANA
206	4-8	



GOBIERNO DE NAVARRA
 DEPARTAMENTO DE OBRAS PUBLICAS
 TRANSPORTES Y COMUNICACIONES
 SERVICIO DE OBRAS PUBLICAS



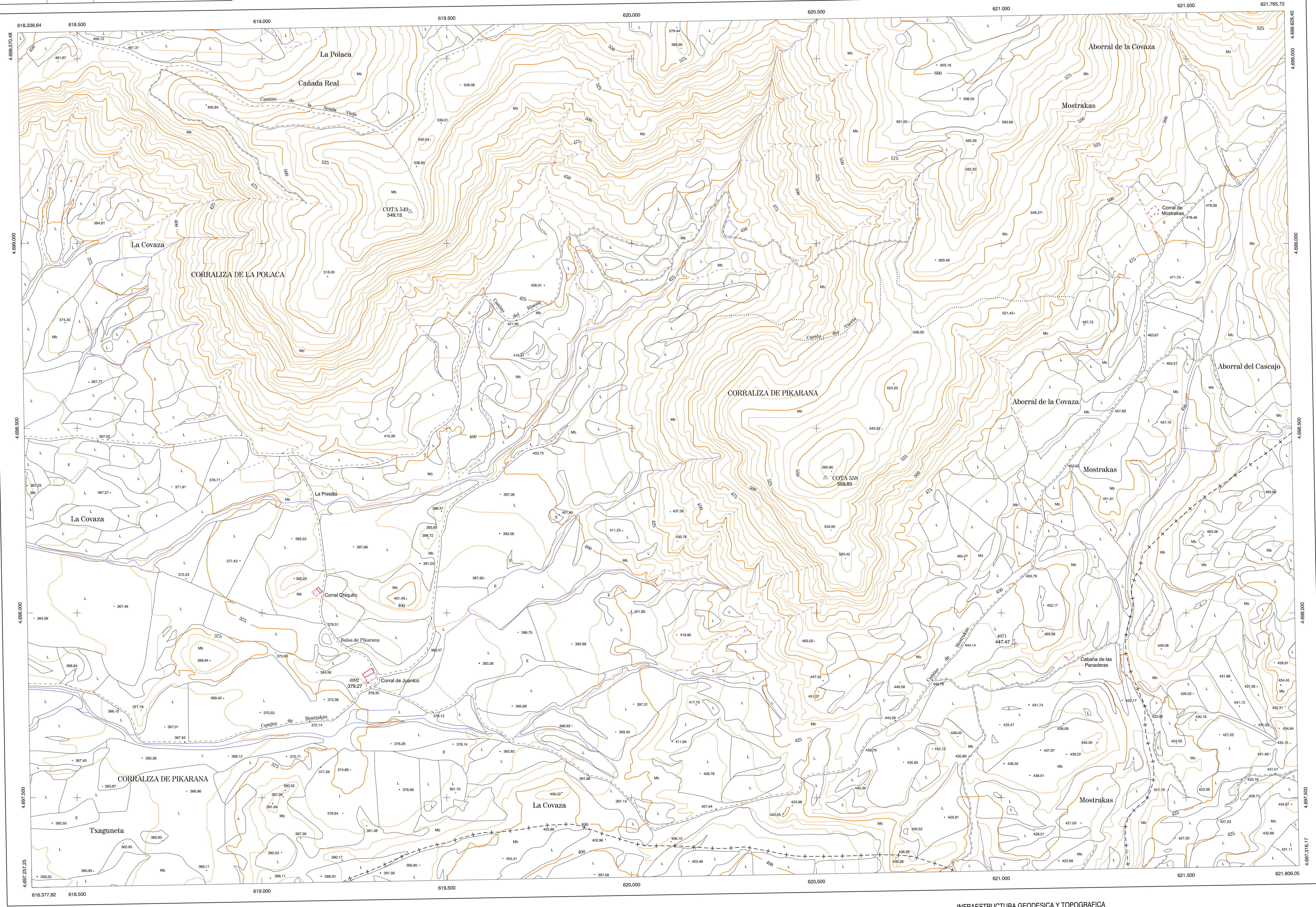
DIVISION DEL TERRITORIO EN HOJAS 1:50.000

SIGNOS CONVENCIONALES

- Autopista-Autovía.
- Red de interés general.
- Red de interés de la Comunidad Foral.
- Red comarcal.
- Red local.
- Camino pavimentado.
- Camino sin pavimentar.
- Senda-Cañada.
- Ferrocarril vía electrificada.
- Ferrocarril vía doble.
- Ferrocarril vía única.
- Línea eléctrica.
- Línea telefónica.
- Edificación-Edif. en ruinas.
- Torre metélica-Apoyo de hormigón.
- Tapia-Alambrada-Valla.
- Vértice geodésico de 1º orden.
- Vértice geodésico de orden inferior-Topográfico.
- Señal de nivelación.
- Punto de apoyo.
- Gasoducto.
- Oleoducto.
- Otras conducciones subterráneas.
- Límite de nación.
- Límite de comunidad autónoma.
- Límite de término municipal.
- Límite de concejo.
- Río.
- Arroyo o regata.
- Canal.
- Acoquia-Vaguada-Barranco.
- Pozo-Balsa-Fuente-Piscina.
- Curvas de nivel-Curvas de depresión-Altitud.
- Desmonte o terraplén.
- Terreno abancaldado.
- Parcelario visto.

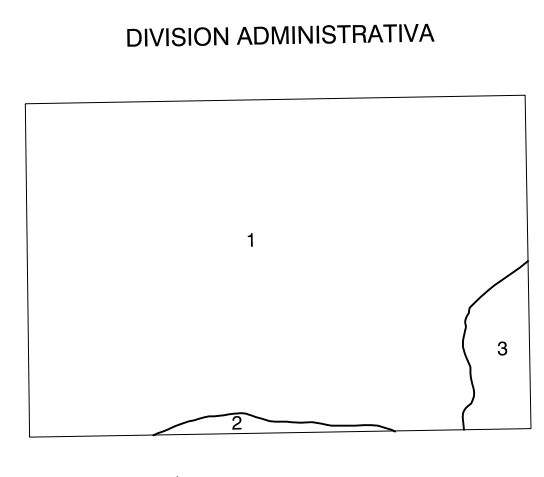
USOS DE SUELO

- Cf Conterras
- E Estial
- Fd Frondosas
- Fr Frutales
- Hs Heclechál
- H Huerta-Regadío
- L Labor-Secano
- Ma Monte alto
- Mb Monte bajo
- O Oliver
- P Prados-Pradera
- V Vña
- J Jardín



DIVISION: 1:5.000 HOJA: 206 (4-8)

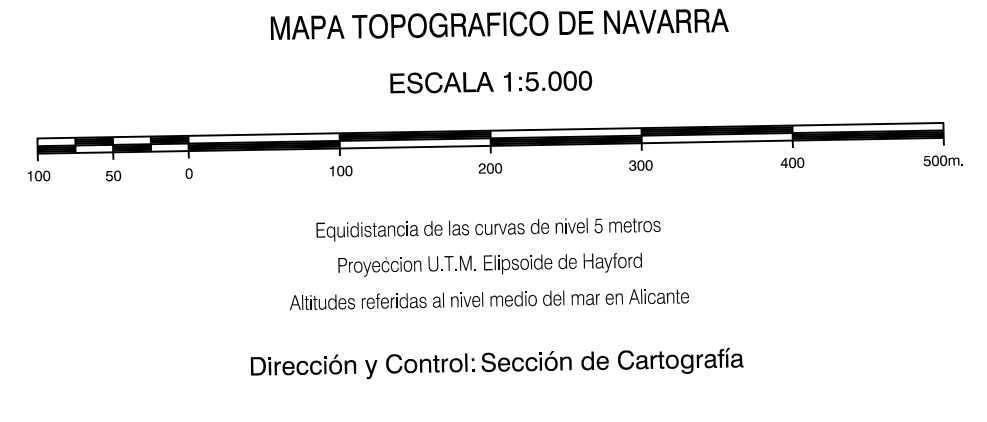
1	2	3	4	5	6	7	8



INFORMACION COMPLEMENTARIA

VUELO
 Escala: 1/18.000
 Fecha: JUNIO-1.969
 Empresa: CETFA

RESTITUCION
 Instrumento: BBS Y P3
 Fecha: NOVIEMBRE-1.991
 Empresa: TRABAJOS CATASTRALES S.A.



INFRAESTRUCTURA GEODESICA Y TOPOGRAFICA

VERTICES Y SEÑALES NIVELACION	Coordenadas:			PUNTOS DE APOYO	Coordenadas:		
	X	Y	Z		X	Y	Z
COTA 549	619.401.431	4.699.087.151	549.130	4071	621.040.700	4.697.915.420	447.47
COTA 558	620.526.141	4.698.366.681	559.830	4082	619.265.970	4.697.809.770	379.270