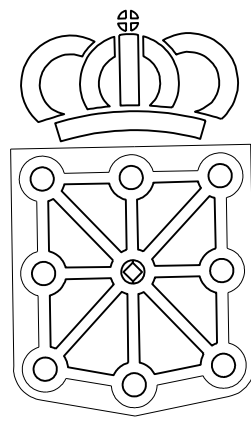


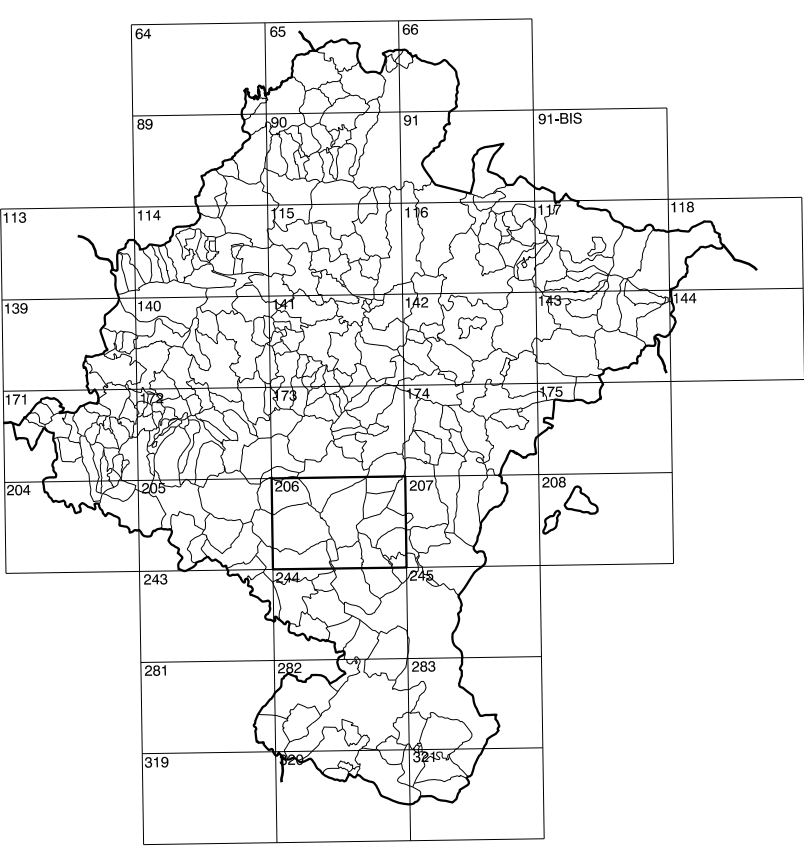
206(4-2)	206(4-3)	206(4-4)
206(5-2)	206(5-3)	206(5-4)
206(6-2)	206(6-3)	206(6-4)

# COMUNIDAD FORAL DE NAVARRA

1:50.000	1:5.000	CORRALIZA DEL PORTILLO
206	5-3	



**GOBIERNO DE NAVARRA**  
 DEPARTAMENTO DE OBRAS PUBLICAS  
 TRANSPORTES Y COMUNICACIONES  
 SERVICIO DE OBRAS PUBLICAS



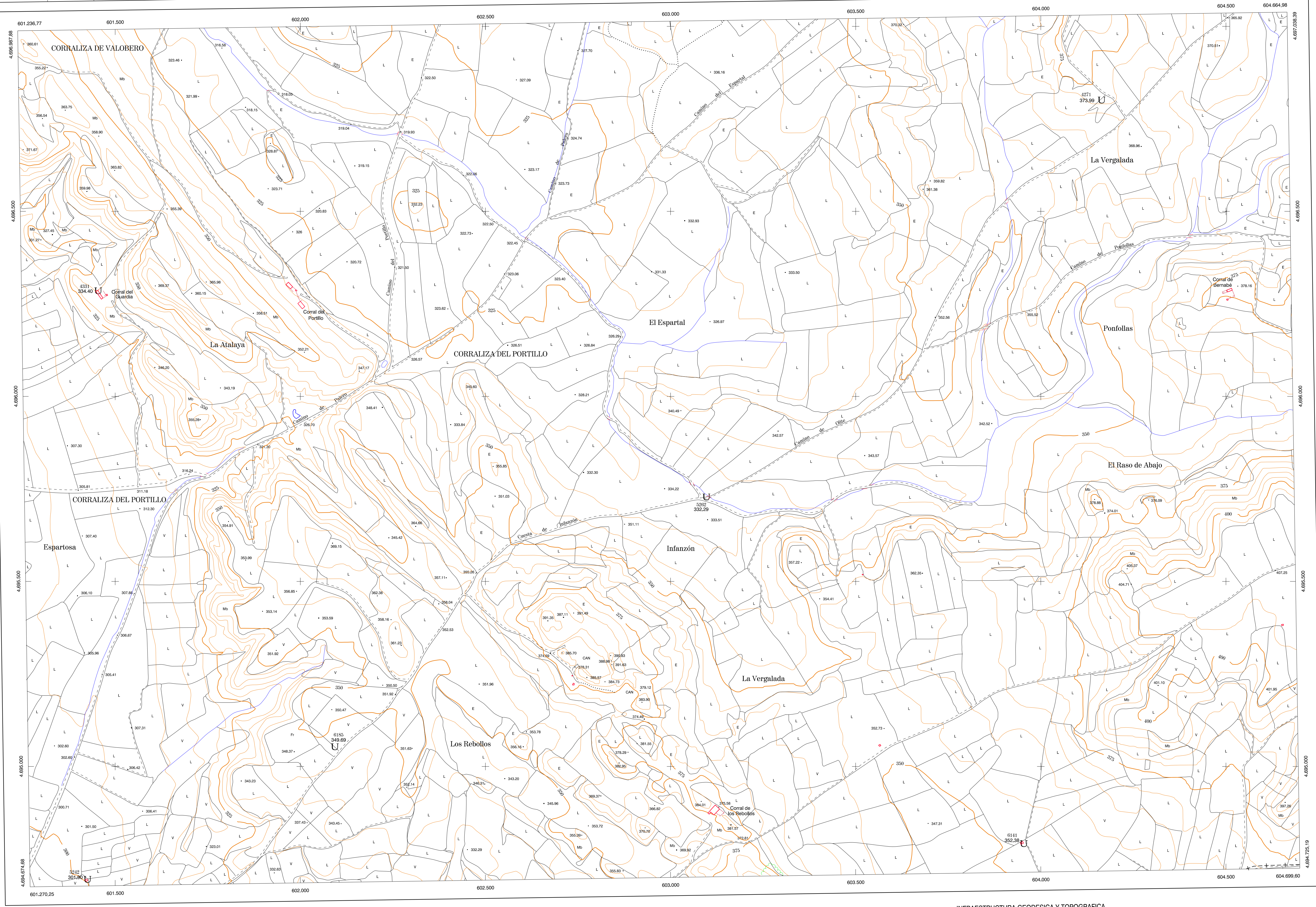
DIVISION DEL TERRITORIO EN HOJAS 1:50.000

**SIGNOS CONVENCIONALES**

- Autopista.-Autovía.
- Red de interés general.
- Red de interés de la Comunidad Foral.
- Red comarcal.
- Red local.
- Camino pavimentado.
- Camino sin pavimentar.
- Senda.-Cañada.
- Ferrocaril vía electrificada.
- Ferrocaril vía doble.
- Ferrocaril vía única.
- Línea eléctrica.
- Línea telefónica.
- Edificación.-Edif. en ruinas.
- Torre metálica.-Apoyo de hormigón.
- Tapia.-Alambrada.-Valla.
- Vértice geodésico de 1º orden.
- Vértice geodésico de orden inferior.-Topográfico.
- Señal de nivelación.
- Punto de apoyo.
- Gasoducto.
- Oleoducto.
- Otras conducciones subterráneas.
- Límite de nación.
- Límite de comunidad autónoma.
- Límite de término municipal.
- Límite de concejo.
- Río.
- Arroyo o regata.
- Canal.
- Acéquia.-Vaguada.-Barranco.
- Pozo.-Balsa.-Fuente.-Piscina.
- Curvas de nivel.-Curvas de depresión.-Altitud.
- Desmonte o terraplén.
- Parcelario visto.

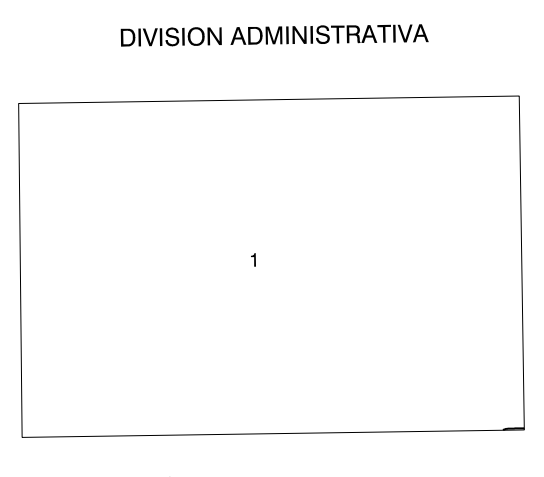
**USOS DE SUELO**

- Cl Corrilas
- E Erial
- Fd Frondosas
- Fr Frutales
- He Helicócal
- H Huerta.-Regadío
- L Labor.-Secano
- Ma Monte alto
- Mb Monte bajo
- O Olivar
- P Pastos.-Pradera
- V Vña
- J Jardín



DIVISION: 1:5.000 HOJA: 206 (5-3)

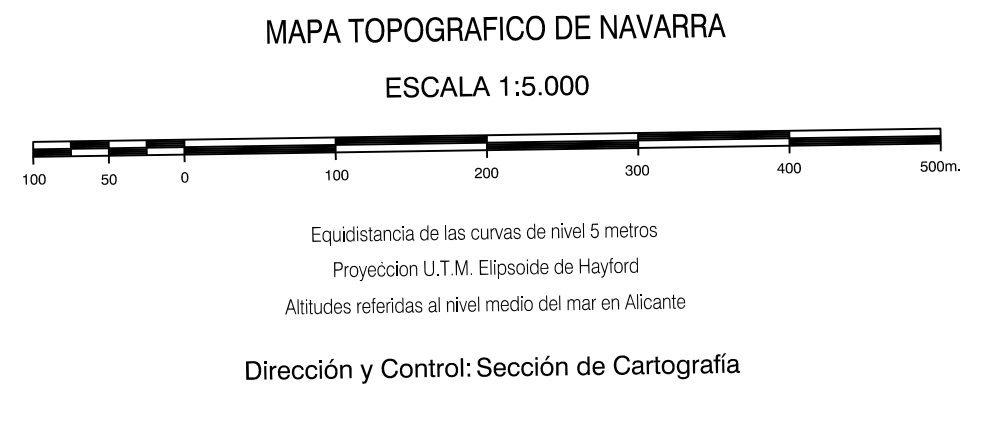
1	2	3	4	5	6	7	8
1							
2							
3							
4							
5							
6							
7							
8							



**INFORMACION COMPLEMENTARIA**

**VUELO**  
 Escala: 1/18.000  
 Fecha: JUNIO-1.989  
 Empresa: CETFA

**RESTITUCION**  
 Instrumento: BBS Y P3  
 Fecha: NOVIEMBRE-1.991  
 Empresa: TRABAJOS CATASTRALES S.A.



**INFRAESTRUCTURA GEODESICA Y TOPOGRAFICA**

VERTICES Y SEÑALES NIVELACION	Coordenadas:			PUNTOS DE APOYO	Coordenadas:		
	X	Y	Z		X	Y	Z
				4271	604.162.430	4.696.802.420	373.960
				4331	601.452.000	4.696.296.550	334.400
				5242	601.424.000	4.694.696.090	301.900
				5262	603.095.620	4.695.729.690	332.290
				6141	603.952.920	4.694.792.960	352.380
				6185	602.091.970	4.695.054.490	349.690

206 (5-3)

