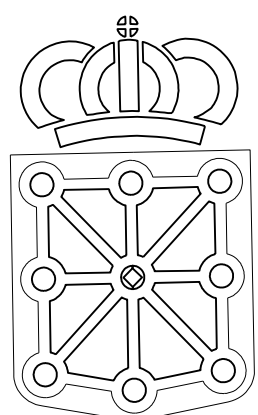


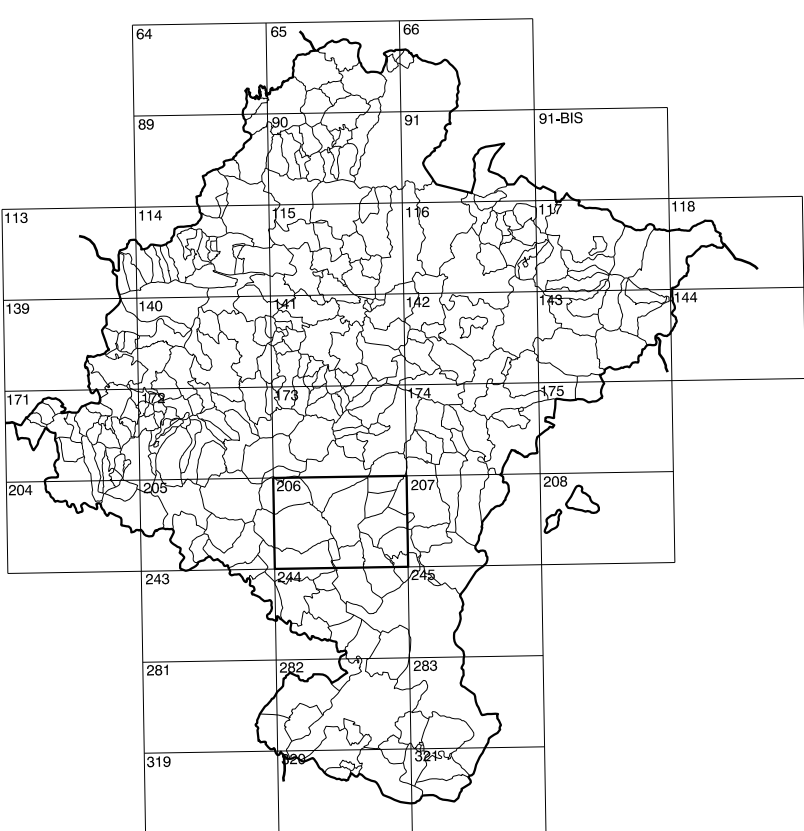
COMUNIDAD FORAL DE NAVARRA

206(4-5)	206(4-6)	206(4-7)
206(5-5)	206(5-6)	206(5-7)
206(6-5)	206(6-6)	206(6-7)

1:50.000	1:5.000	MURILLO EL CUENDE
206	5-6	



GOBIERNO DE NAVARRA
DEPARTAMENTO DE OBRAS PUBLICAS
TRANSPORTES Y COMUNICACIONES
SERVICIO DE OBRAS PUBLICAS



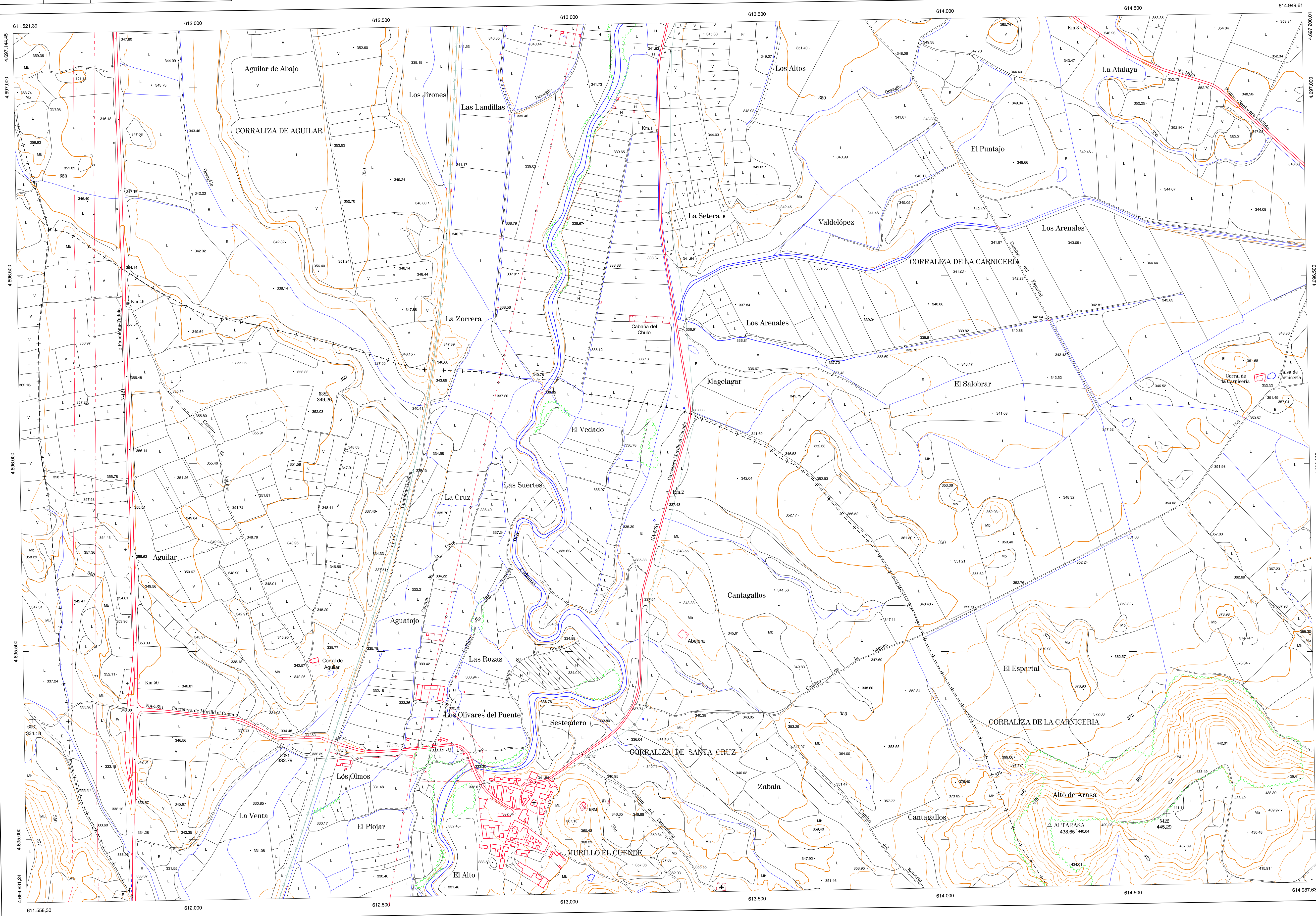
DIVISION DEL TERRITORIO EN HOJAS 1:50.000

SIGNOS CONVENCIONALES

- Autopista-Autovía.
- Red de interés general.
- Red de interés de la Comunidad Foral.
- Red comarcal.
- Red local.
- Camino pavimentado.
- Camino sin pavimento.
- Senda-Cañada.
- Ferrocarril vía electrificada.
- Ferrocarril vía doble.
- Ferrocarril vía única.
- Línea eléctrica.
- Línea telefónica.
- Edificación-Edif. en ruinas.
- Torre metéorol.-Apoyo de hormigón.
- Tapia-Alambrada-Valia.
- Vértice geodésico de 1º orden.
- Vértice geodésico de orden inferior-Topográfico.
- Señal de nivelación.
- Punto de apoyo.
- Gasoducto.
- Oleoducto.
- Otras conducciones subterráneas.
- Límite de nación.
- Límite de comunidad autónoma.
- Límite de término municipal.
- Límite de concejo.
- Río.
- Arroyo o regata.
- Canal.
- Acequia-Vaguada-Barranco.
- Pozo-Balsa-Fuente-Piscina.
- Curvas de nivel-Curvas de depresión-Altitud.
- Desmonte o terraplén.
- Parcelario visto.

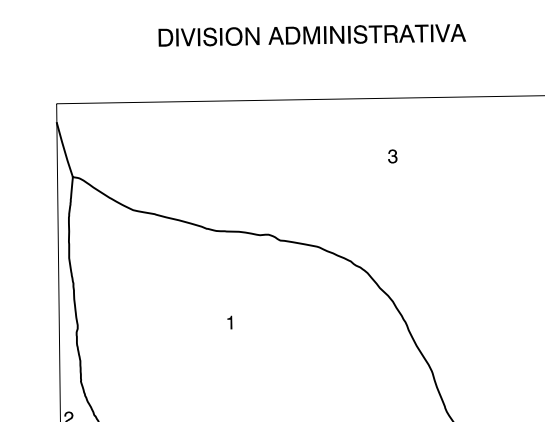
USOS DE SUELO

- Cf Casillerías
- E Enjal
- Fd Frondosas
- Fr Frutales
- He Heliéchal
- Hr Huerta-Regadío
- L Labor-Sacano
- Ma Monte alto
- Mb Monte bajo
- O Olivar
- P Prados-Pradera
- V Vía
- J Jardín



DIVISION: 1:50.000 HOJA: 206 (5-6)

1	2	3	4	5	6	7	8



INFORMACION COMPLEMENTARIA

VUELO
Escala: 1/18.000
Fecha: JUNIO-1.989
Empresa: CETFA

RESTITUCION
Instrumento: BC3, B8S, P3 Y S02000
Fecha: NOVIEMBRE-1.991
Empresa: TRABAJOS CATASTRALES S.A.

MAPA TOPOGRAFICO DE NAVARRA
ESCALA 1:5.000

Equidistancia de las curvas de nivel 5 metros
Proyeccion U.T.M.: Elipsoide de Hayford
Alturas referidas al nivel medio del mar en Alicante

Dirección y Control: Sección de Cartografía

INFRAESTRUCTURA GEODESICA Y TOPOGRAFICA

VERTICES Y SEÑALES NIVELACION	Coordenadas:			PUNTOS DE APOYO	Coordenadas:		
	X	Y	Z		X	Y	Z
ALTARASA	614.279.590	4.695.038.360	438.650	5381	612.236.919	4.695.244.759	332.790
				5382	612.238.929	4.696.171.569	349.290
				5422	614.953.450	4.695.068.529	445.290
				6081	611.577.299	4.695.319.089	334.180