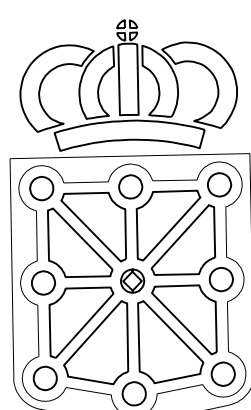


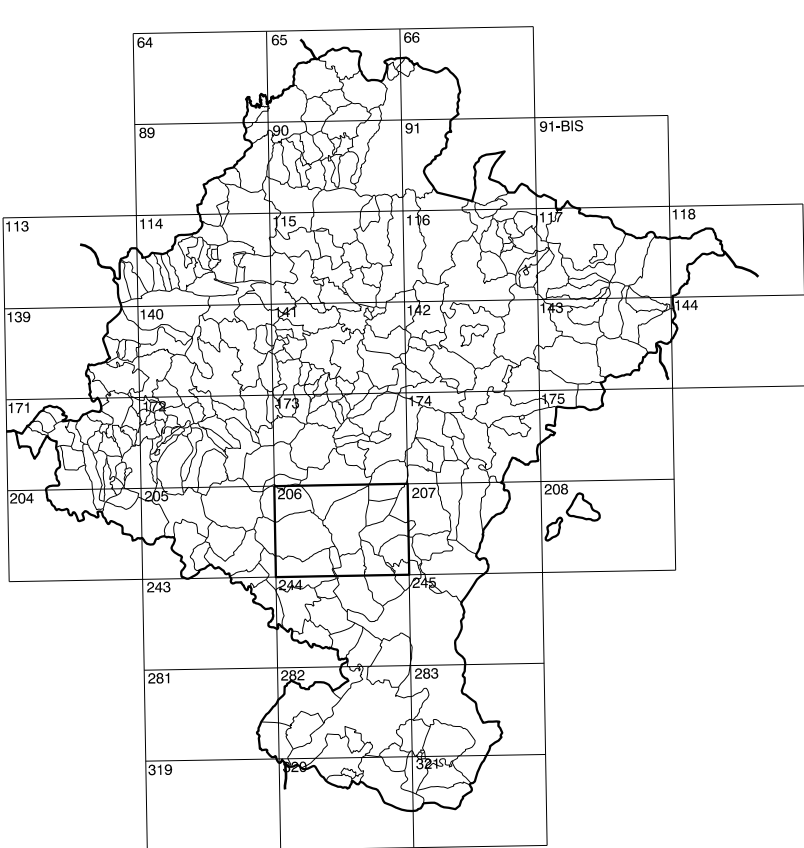
COMUNIDAD FORAL DE NAVARRA

206(4-7)	206(4-8)	207(4-1)
206(5-7)	206(5-8)	207(5-1)
206(6-7)	206(6-8)	207(6-1)

1:50.000	1:5.000	COBAZA
206	5-8	



GOBIERNO DE NAVARRA
DEPARTAMENTO DE OBRAS PUBLICAS
TRANSPORTES Y COMUNICACIONES
SERVICIO DE OBRAS PUBLICAS



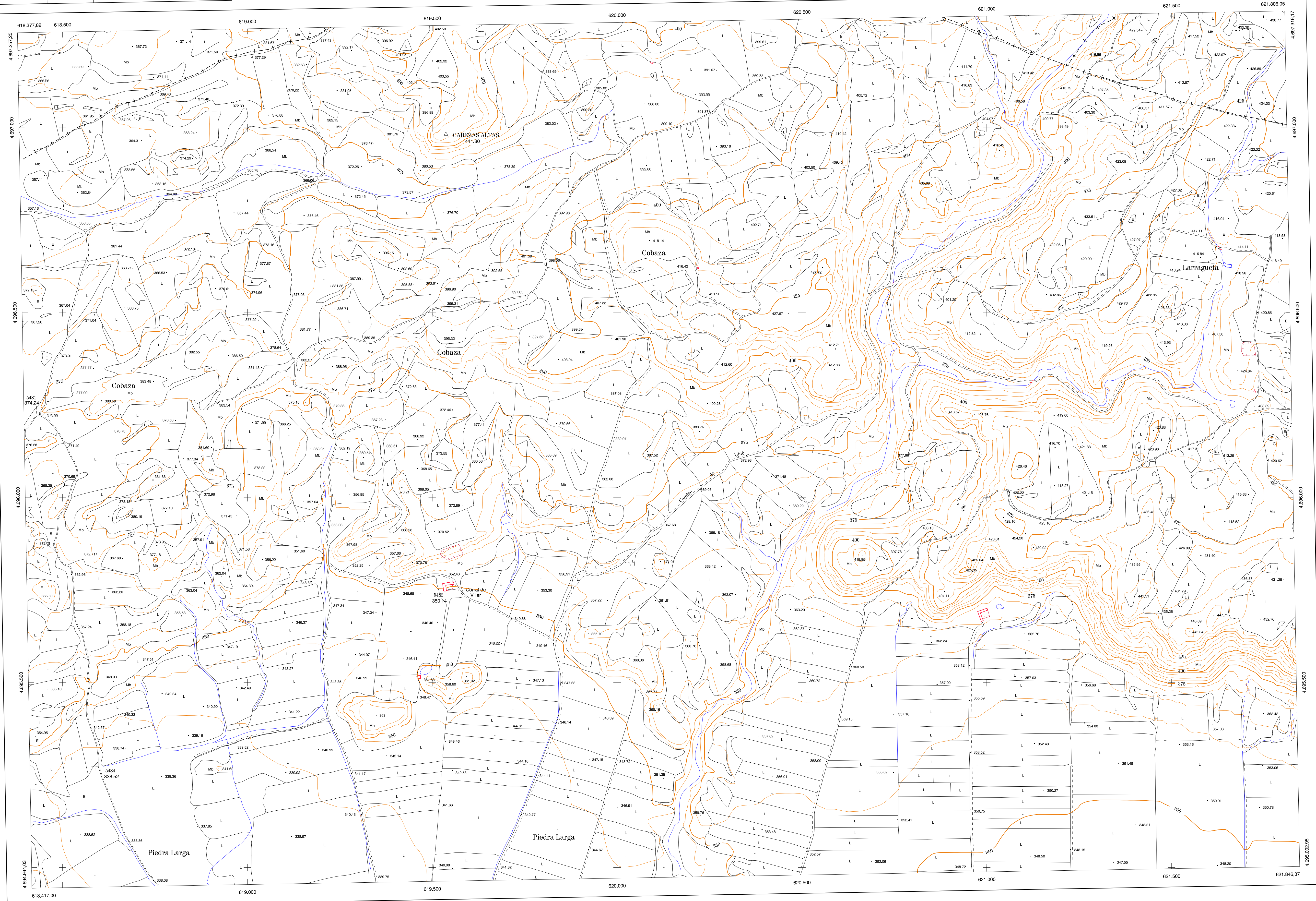
DIVISION DEL TERRITORIO EN HOJAS 1:50.000

SIGNOS CONVENCIONALES

- Autopista-Autovía.
- Red de Interés general.
- Red de interés de la Comunidad Foral.
- Red comarcal.
- Red local.
- Camino pavimentado.
- Camino sin pavimentar.
- Senda-Cañada.
- Ferrocarril vía electrificada.
- Ferrocarril vía doble.
- Ferrocarril vía única.
- Línea eléctrica.
- Línea telefónica.
- Edificación-Edif. en ruinas.
- Torre metéorol.-Apoyo de hormigón.
- Tapia-Alambrada-Valla.
- Vértice geodésico de 1º orden.
- Vértice geodésico de orden inferior-Topográfico.
- Señal de nivelación.
- Punto de apoyo.
- Gasoducto.
- Oleoducto.
- Otras conducciones subterráneas.
- Límite de nación.
- Límite de comunidad autónoma.
- Límite de término municipal.
- Límite de concejo.
- Río.
- Arroyo o regata.
- Canal.
- Acequia-Vaguada-Barranco.
- Pozo-Balsa-Fuente-Piscina.
- Curvas de nivel-Curvas de depresión-Altitud.
- Desmonte o terraplén.
- Terreno abancaldado.
- Parcelario visto.

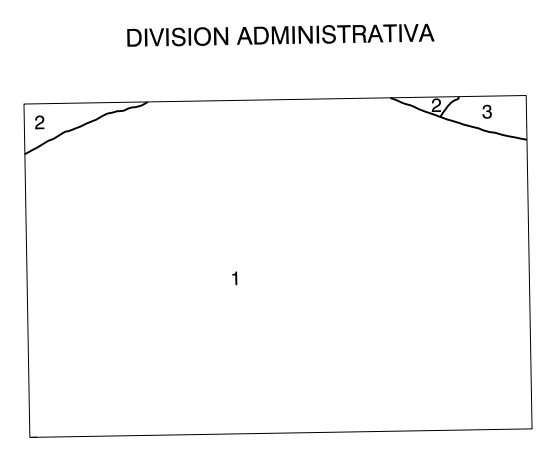
USOS DE SUELO

Cf	Conterras
E	Estial
Fd	Fronzosas
Fr	Frutales
Hc	Helechal
H	Huerta-Regadío
L	Labor-Secano
Ma	Monte alto
Mb	Monte bajo
O	Olivar
P	Pastos-Pradera
V	Vina
J	Jardin



DIVISION: 1:50.000 HOJA: 206 (5-8)

1	2	3	4	5	6	7	8
1							
2							
3							
4							
5							
6							
7							
8							



- Pibillas
- Santacara
- Ujué

INFORMACION COMPLEMENTARIA

VUELO
Escala: 1/18.000
Fecha: JUNIO-1989
Empresa: CEIFA

RESTITUCION
Instrumento: BC3, B83, P3 Y S02000
Fecha: NOVIEMBRE-1991
Empresa: TRABAJOS CATASTRALES S.A.

MAPA TOPOGRAFICO DE NAVARRA
ESCALA 1:5.000

Equidistancia de las curvas de nivel 5 metros
Proyeccion U.T.M. Elipsoides de Hayford
Alturas referidas al nivel medio del mar en Alcañiz

Dirección y Control: Sección de Cartografía

INFRAESTRUCTURA GEODESICA Y TOPOGRAFICA

VERTICES Y SEÑALES NIVELACION	Coordenadas:			PUNTOS DE APOYO	Coordenadas:		
	X	Y	Z		X	Y	Z
CABEZAS ALTAS	619.538.521	4.696.983.721	411.800	5481	618.433.540	4.695.237.310	374.240
				5482	619.556.770	4.695.751.510	350.140
				5484	618.591.770	4.695.272.450	338.520

206 (5-8)

