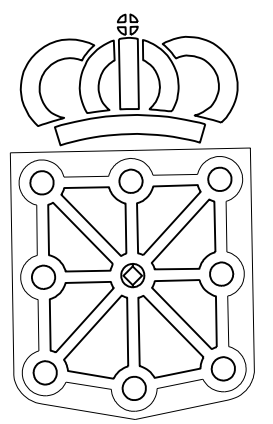


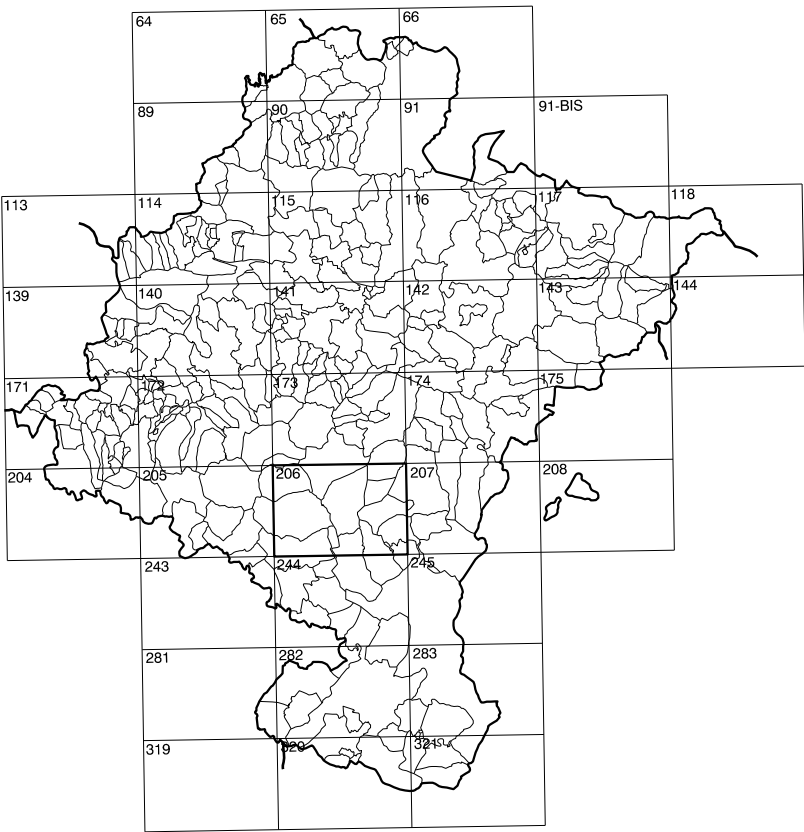
COMUNIDAD FORAL DE NAVARRA

206(5-4)	206(5-5)	206(5-6)
206(6-4)	206(6-5)	206(6-6)
206(7-4)	206(7-5)	206(7-6)

1:50.000	1:5.000	SILO CAPARROSO
206	6-5	



GOBIERNO DE NAVARRA
 DEPARTAMENTO DE OBRAS PUBLICAS
 TRANSPORTES Y COMUNICACIONES
 SERVICIO DE OBRAS PUBLICAS



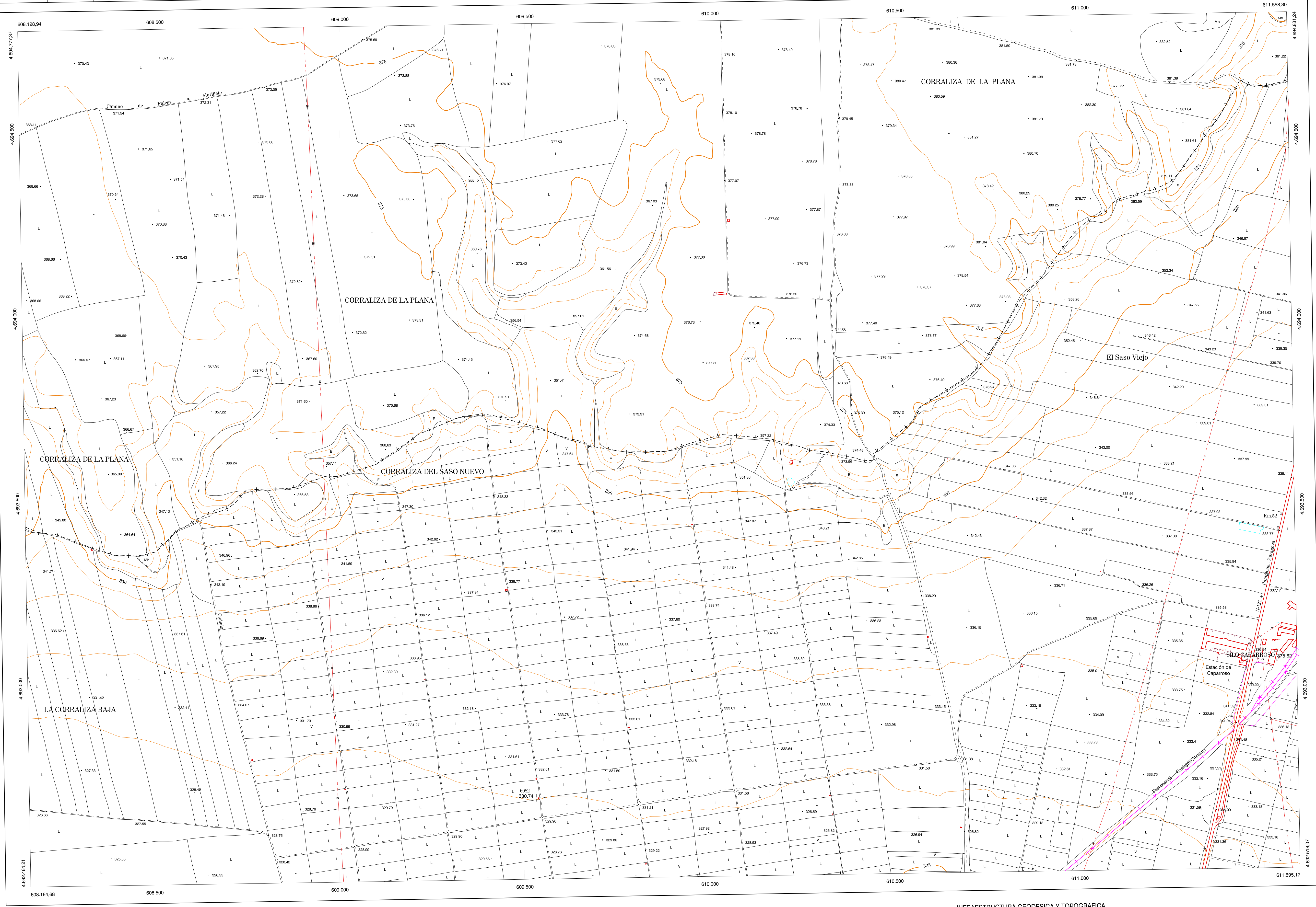
DIVISION DEL TERRITORIO EN HOJAS 1:50.000

SIGNOS CONVENCIONALES

- Autopista-Autovía.
- Red de interés general.
- Red de interés de la Comunidad Foral.
- Red comarcal.
- Red local.
- Camino pavimentado.
- Camino sin pavimentar.
- Senda-Cañada.
- Ferrocarril vía electrificada.
- Ferrocarril vía doble.
- Ferrocarril vía única.
- Línea telefónica.
- Línea telefónica.
- Edificación-Edif. en ruinas.
- Torre metálica-Apoyo de hormigón.
- Tapia-Alambrada-Valía.
- Vértice geodésico de 1º orden.
- Vértice geodésico de orden inferior-Topográfico.
- Señal de nivelación.
- Punto de apoyo.
- Gasoducto.
- Oleoducto.
- Otras conducciones subterráneas.
- Limite de nación.
- Limite de comunidad autónoma.
- Limite de término municipal.
- Limite de concejo.
- Río.
- Arroyo o regata.
- Canal.
- Acequia-Vaguada-Barranco.
- Pozo-Salsa-Fuente-Piscina.
- Curvas de nivel-Curvas de depresión-Altitud.
- Desmonte o terraplén.
- Terreno abancado.
- Parcelario visto.

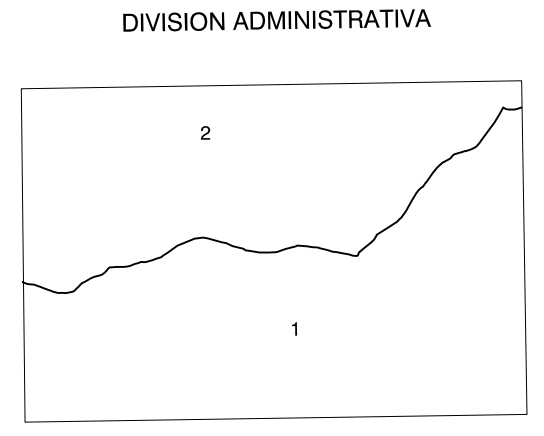
USOS DE SUELO

- Cf Coníferas
- E Erial
- Fd Frondosas
- Fr Frutales
- He Heliófilo
- H Horta-Regadío
- L Labor-Secano
- Ma Monte alto
- Mb Monte bajo
- O Olivar
- P Pastos-Pradera
- V Vña
- J Jardín



DIVISION: 1:50.000 HOJA: 206 (6-5)

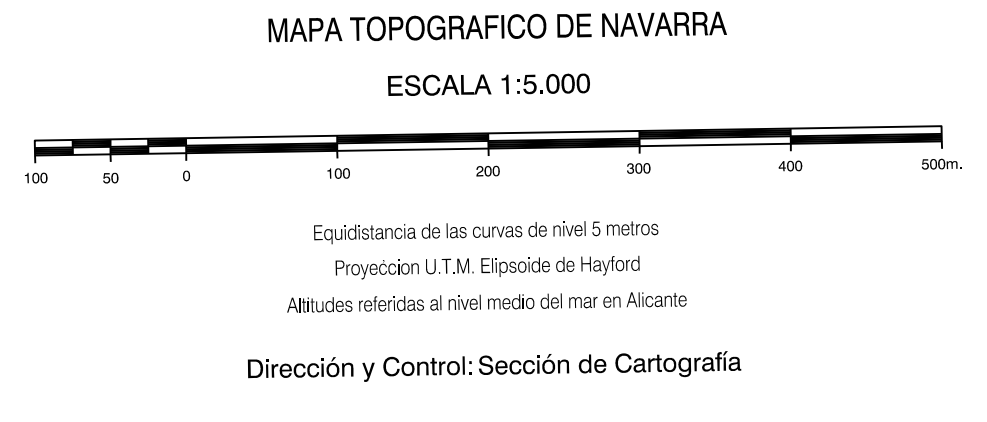
1	2	3	4	5	6	7	8
1							
2							
3							
4							
5							
6							
7							
8							



INFORMACION COMPLEMENTARIA

VUELO
 Escala: 1/18.000
 Fecha: JUNIO-1.989
 Empresa: CETFA

RESTITUCION
 Instrumento: B85 Y P3
 Fecha: NOVIEMBRE-1.991
 Empresa: TRABAJOS CATASTRALES S.A.



INFRAESTRUCTURA GEODÉSICA Y TOPOGRÁFICA

VERTICES Y SEÑALES NIVELACION	Coordenadas:			PUNTOS DE APOYO	Coordenadas:		
	X	Y	Z		X	Y	Z
SILO CAPARROSO	611.531.630	4.693.105.190	375.620	6082	609.535.315	4.692.705.311	330.740

206 (6-5)

