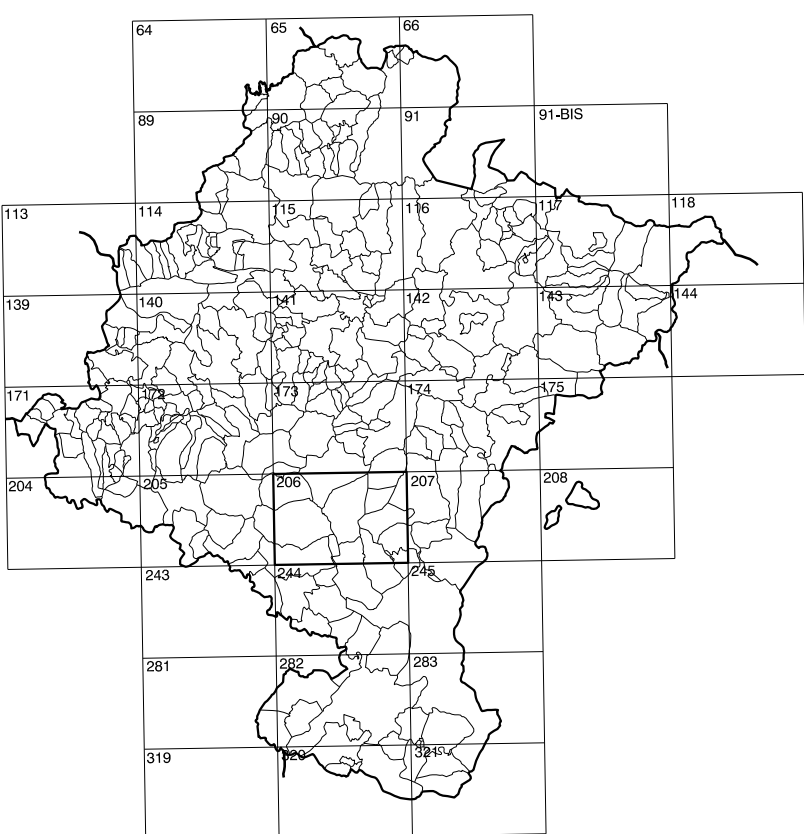


GOBIERNO DE NAVARRA
DEPARTAMENTO DE OBRAS PUBLICAS
TRANSPORTES Y COMUNICACIONES
SERVICIO DE OBRAS PUBLICAS



DIVISION DEL TERRITORIO EN HOJAS 1:50.000

SIGNOS CONVENCIONALES

- Autopista-Autovía.
- Red de interés general.
- Red de interés de la Comunidad Foral.
- Red comarcal.
- Red local.
- Camino pavimentado.
- Camino sin pavimentar.
- Senda-Cañada.
- Ferrocarril vía electrificada.
- Ferrocarril vía doble.
- Ferrocarril vía única.
- Línea eléctrica.
- Línea telefónica.
- Edificación-Edif. en ruinas.
- Torre metéora-Apoyo de hormigón.
- Tapia-Alambrada-Valla.
- Vértice geodésico de 1^{er} orden.
- Vértice geodésico de orden inferior-Topográfico.
- Señal de nivelación.
- Punto de apoyo.
- Gasoducto.
- Oleoducto.
- Otras conducciones subterráneas.
- Límite de nación.
- Límite de comunidad autónoma.
- Límite de término municipal.
- Límite de concejo.
- Río.
- Arroyo o regata.
- Canal.
- Acequia-Vaguada-Barranco.
- Pozo-Balsa-Fuente-Piscina.
- Curvas de nivel-Curvas de depresión-Altitud.
- Desmonte o terraplén.
- Terreno abancado.
- Parcelario visto.

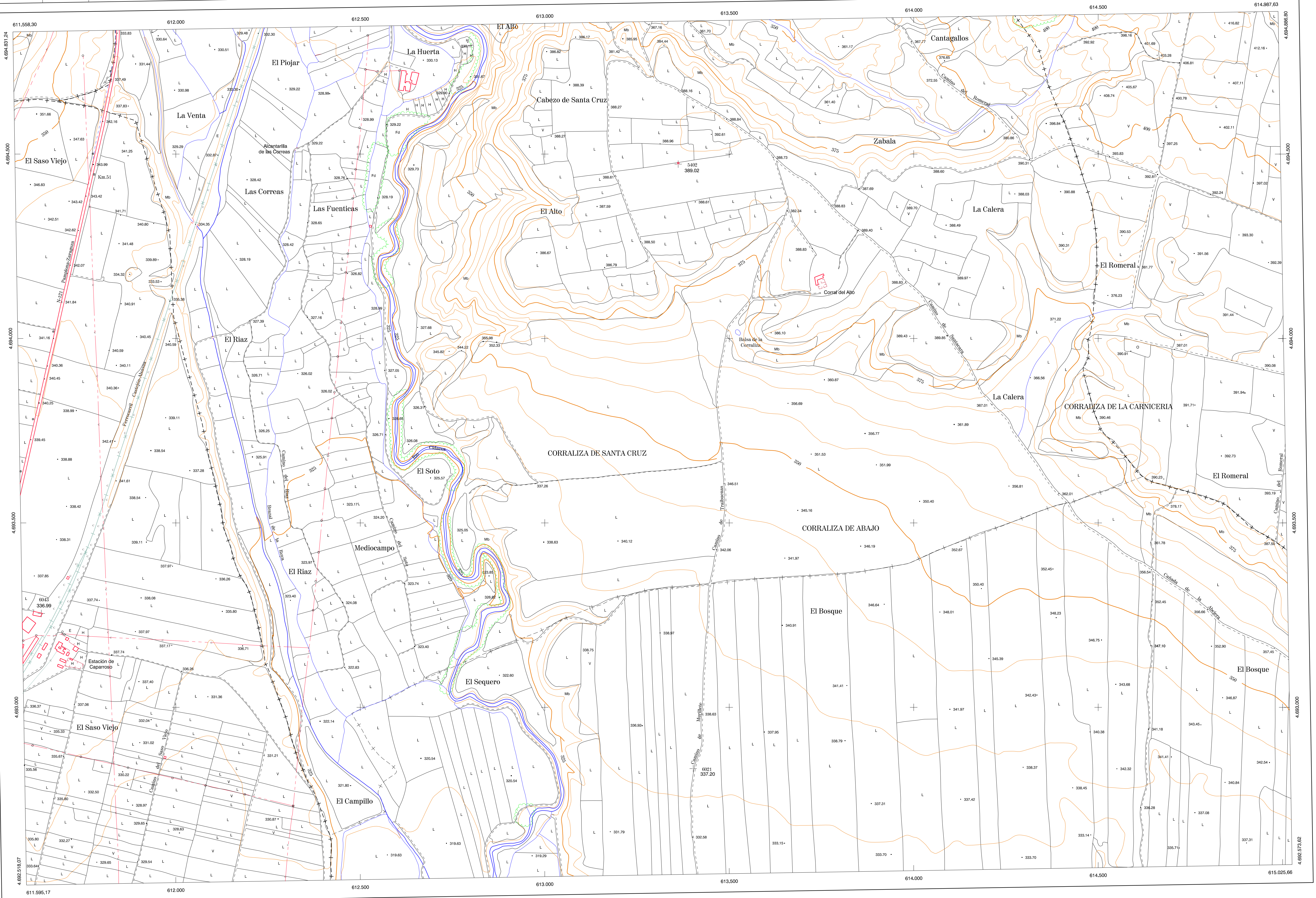
USOS DE SUELO

- Cf Caseríos
- E Enjal
- Fd Frondosas
- Fr Frutales
- He Hielchal
- Ht Huerta-Regadío
- L Labor-Sacano
- Ma Monte alto
- Mb Monte bajo
- O Olivar
- Pf Pastos-Pradera
- V Vía
- J Jardín

1:50.000	1:5.000	CORRALIZA DE SANTA CRUZ
206	6-6	

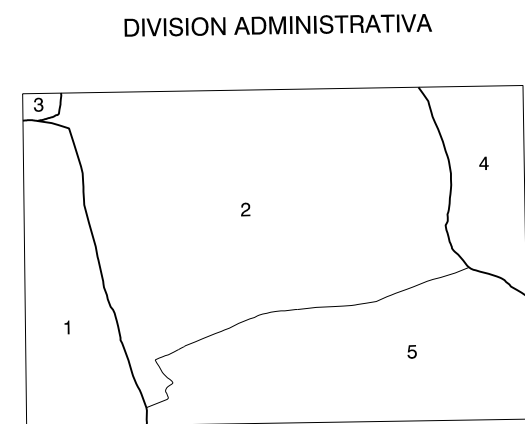
COMUNIDAD FORAL DE NAVARRA

206(5-5)	206(5-6)	206(5-7)
206(6-5)	206(6-6)	206(6-7)
206(7-5)	206(7-6)	206(7-7)



DIVISION: 1:5.000 HOJA: 206 (6-6)

1	2	3	4	5	6	7	8
1	2	3	4	5	6	7	8

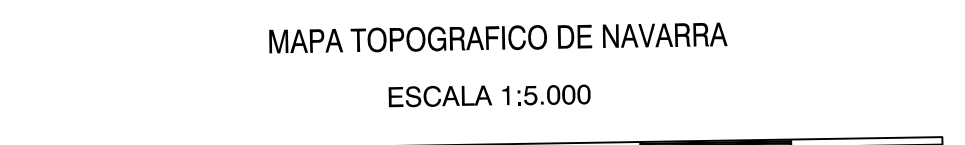


- 1.- Casaroso
- 2.- Murillo el Cuende(Murillo el Cuende)
- 3.- Olite
- 4.- Pístitos
- 5.- Trubasena(Murillo el Cuende)

INFORMACION COMPLEMENTARIA

VUELO Escala: 1/18.000
Fecha: JUNIO-1.989
Empresa: CETFA

RESTITUCION Instrumento: B8S Y P3
Fecha: NOVIEMBRE-1991
Empresa: TRABAJOS CATASTRALES S.A.



Equidistancia de las curvas de nivel 5 metros
Proyeccion U.T.M.: Elipsoide de Hayford
Altitudes referidas al nivel medio del mar en Alicante

Dirección y Control: Sección de Cartografía

INFRAESTRUCTURA GEODESICA Y TOPOGRAFICA

VERTICES Y SEÑALES NIVELACION	Coordenadas:			PUNTOS DE APOYO			
	X	Y	Z	X	Y	Z	
				5402	613.365.479	4.694.472.639	389.020
				6021	613.406.139	4.692.933.769	337.200
				6043	611.639.229	4.693.254.279	336.990

206 (6-6)

