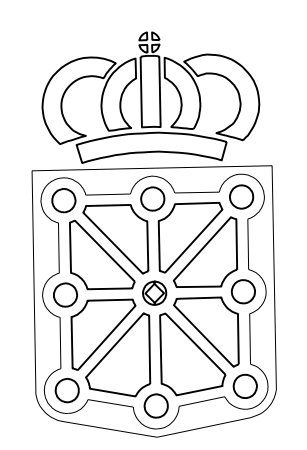


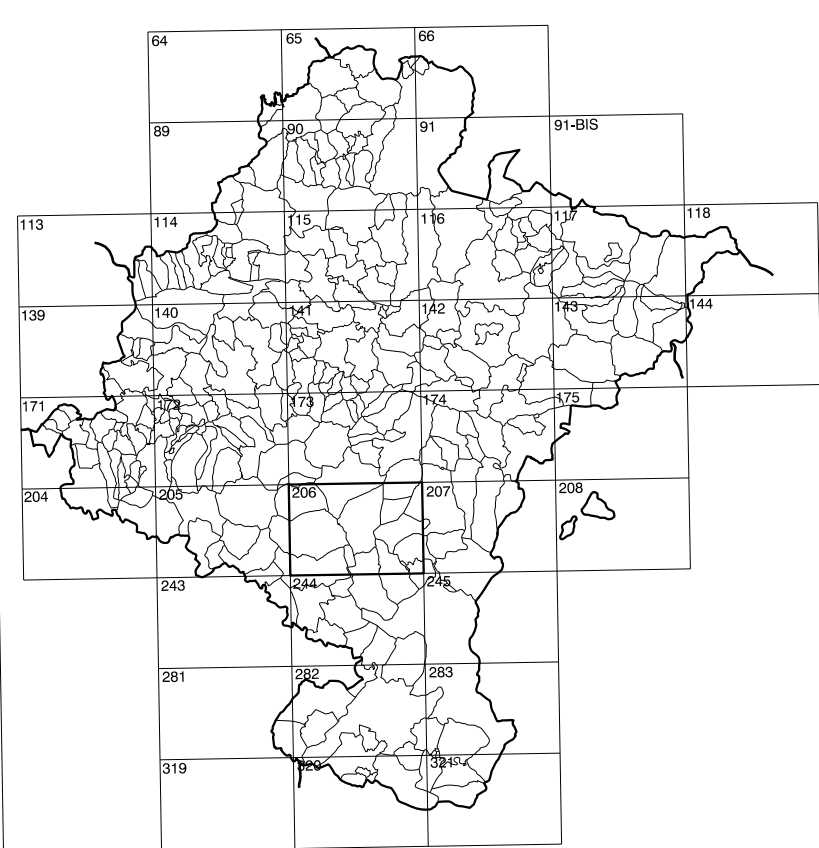
206(5-6)	206(5-7)	206(5-8)
206(6-6)	206(6-7)	206(6-8)
206(7-6)	206(7-7)	206(7-8)

COMUNIDAD FORAL DE NAVARRA

1:50.000	1:5.000	CASTILLO
206	6-7	



GOBIERNO DE NAVARRA
 DEPARTAMENTO DE OBRAS PUBLICAS
 TRANSPORTES Y COMUNICACIONES
 SERVICIO DE OBRAS PUBLICAS



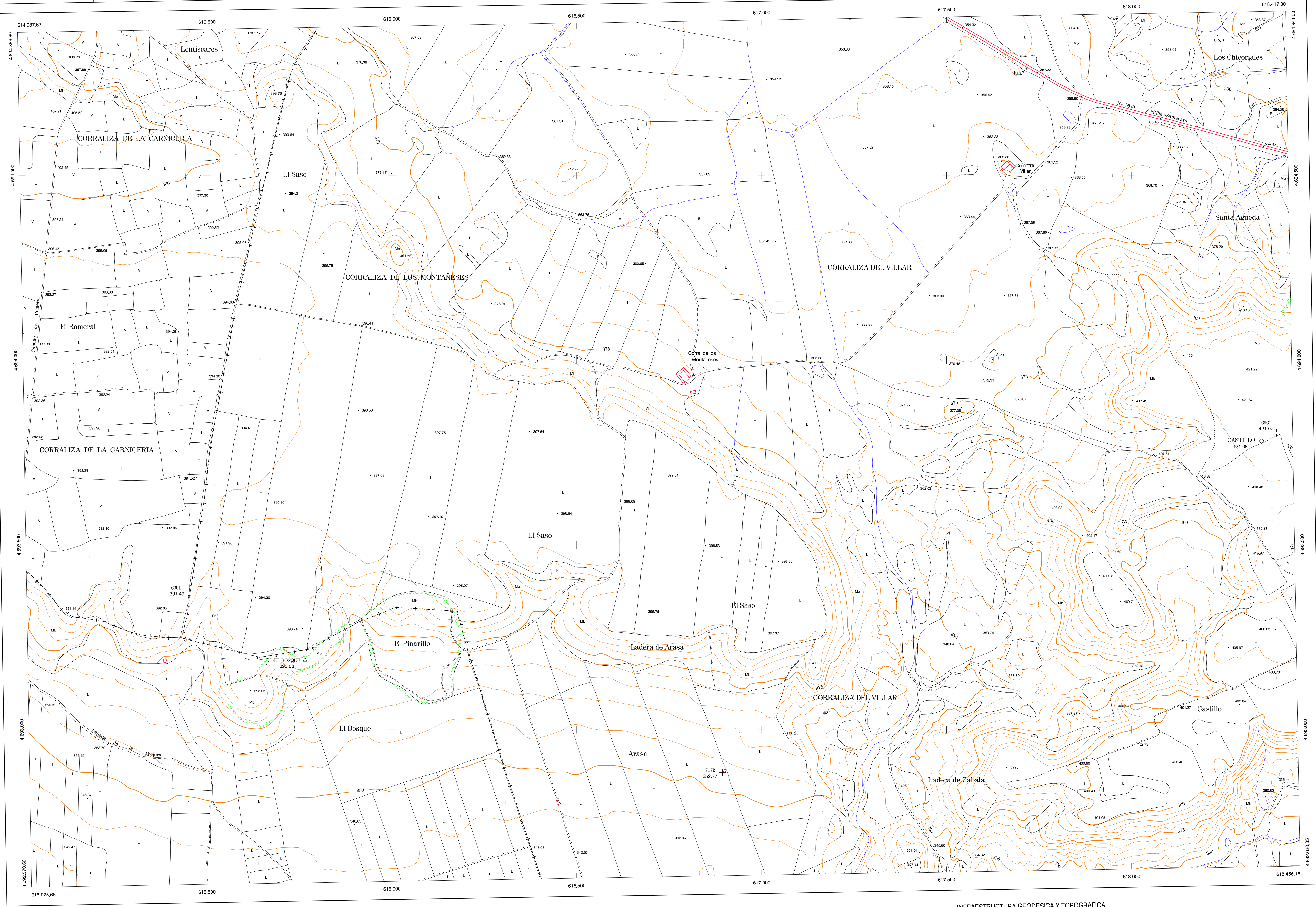
DIVISION DEL TERRITORIO EN HOJAS 1:50.000

SIGNOS CONVENCIONALES

- Autopista -Autovía.
- Red de interés general.
- Red de interés de la Comunidad Foral.
- Red comercial.
- Red local.
- Camino pavimentado.
- Camino sin pavimentar.
- Senda-Cañada.
- Ferrocarril vía electrificada.
- Ferrocarril vía doble.
- Ferrocarril vía única.
- Línea telefónica.
- Línea telefónica -Edif. en ruinas.
- Torre metálica -Apoyo de hormigón.
- Tapia-Alambrada-Valla.
- Vértice geodésico de 1er orden.
- Vértice geodésico de orden inferior -Topográfico.
- Señal de nivelación.
- Punto de apoyo.
- Gasoducto.
- Oleoducto.
- Otras conducciones subterráneas.
- Limite de nación.
- Limite de comunidad autónoma.
- Limite de término municipal.
- Limite de concejo.
- Río.
- Arroyo o regata.
- Canal.
- Acequia-Vaguada-Barranco.
- Pozo-Balsa-Fuente-Piscina.
- Curvas de nivel -Curvas de depresión -Altitud.
- Desmonte o terraplén.
- Terreno abancaldado.
- Parcelario visto.

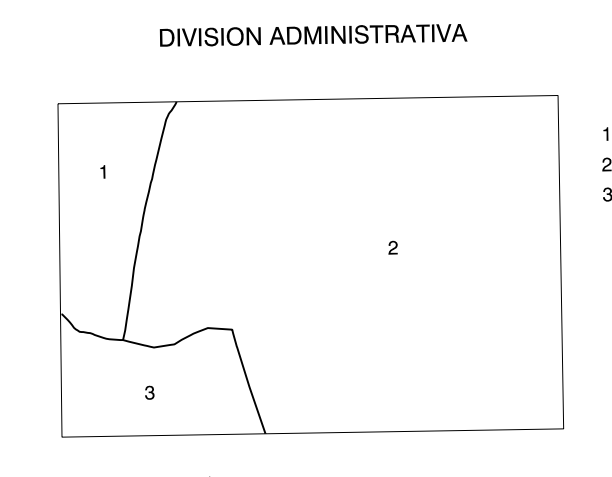
USOS DE SUELO

- Cf Canteras
- E Erial
- Fd Frondosas
- Fr Frutales
- He Hecial
- H Huerta-Regadío
- L Labor-Secano
- Ma Monte alto
- Mb Monte bajo
- O Olivar
- P Pastos-Pradera
- V Vía
- J Jardín



DIVISION: 1:5.000 HOJA: 206 (6-7)

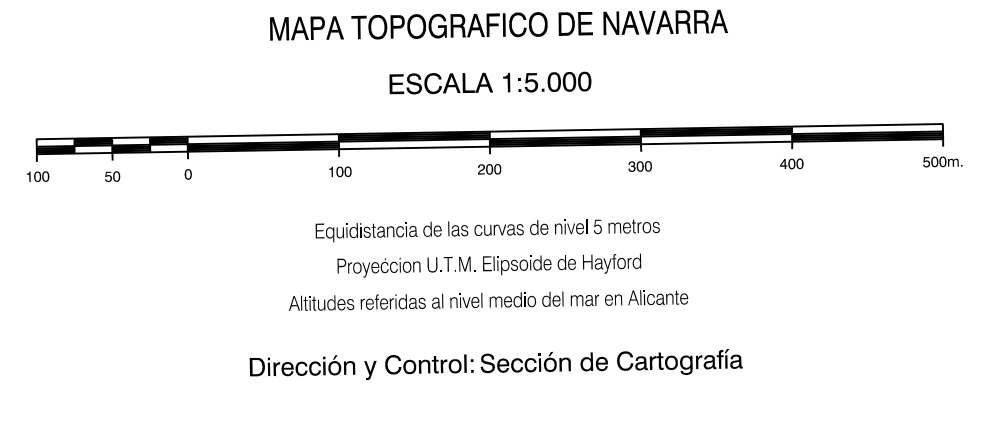
1	2	3	4	5	6	7	8



- INFORMACION COMPLEMENTARIA**
- Piñillas
 - Santacara
 - Trabuenas (Murillo el Cuende)

VUELO
 Escala: 1/18.000
 Fecha: JUNIO-1.989
 Empresa: CETFA

RESTITUCION
 Instrumento: B8S Y P3
 Fecha: NOVIEMBRE-1.991
 Empresa: TRABAJOS CATASTRALES S.A.



INFRAESTRUCTURA GEODESICA Y TOPOGRAFICA

VERTICES Y SEÑALES NIVELACION	Coordenadas:			PUNTOS DE APOYO	Coordenadas:		
	X	Y	Z		X	Y	Z
CASTILLO	618.351.411	4.693.782.061	421.080	6001	615.456.440	4.693.383.150	391.480
EL BOSQUE	615.766.811	4.693.189.181	393.030	6961	615.296.150	4.693.922.590	421.070
				7172	616.896.120	4.692.884.050	352.770