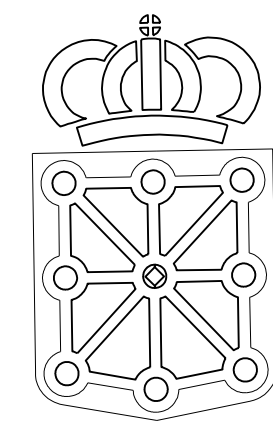


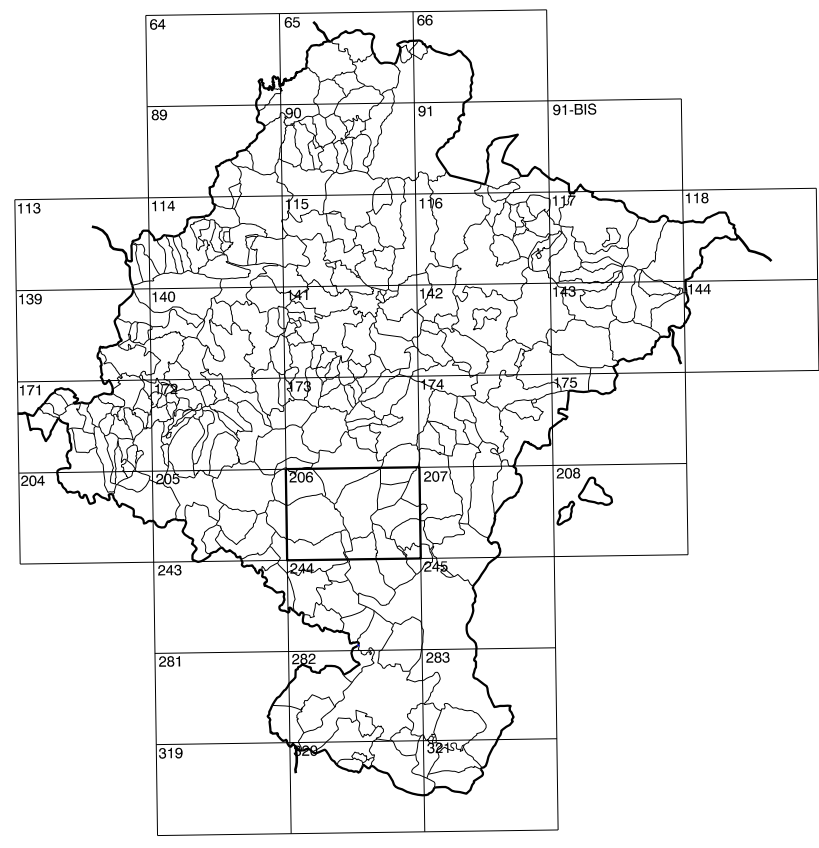
206(6-1)	206(6-2)	206(6-3)
206(7-1)	206(7-2)	206(7-3)
206(8-1)	206(8-2)	206(8-3)

# COMUNIDAD FORAL DE NAVARRA

1:50.000	1:5.000	VALLACUERA
206	7-2	



**GOBIERNO DE NAVARRA**  
 DEPARTAMENTO DE OBRAS PUBLICAS  
 TRANSPORTES Y COMUNICACIONES  
 SERVICIO DE OBRAS PUBLICAS



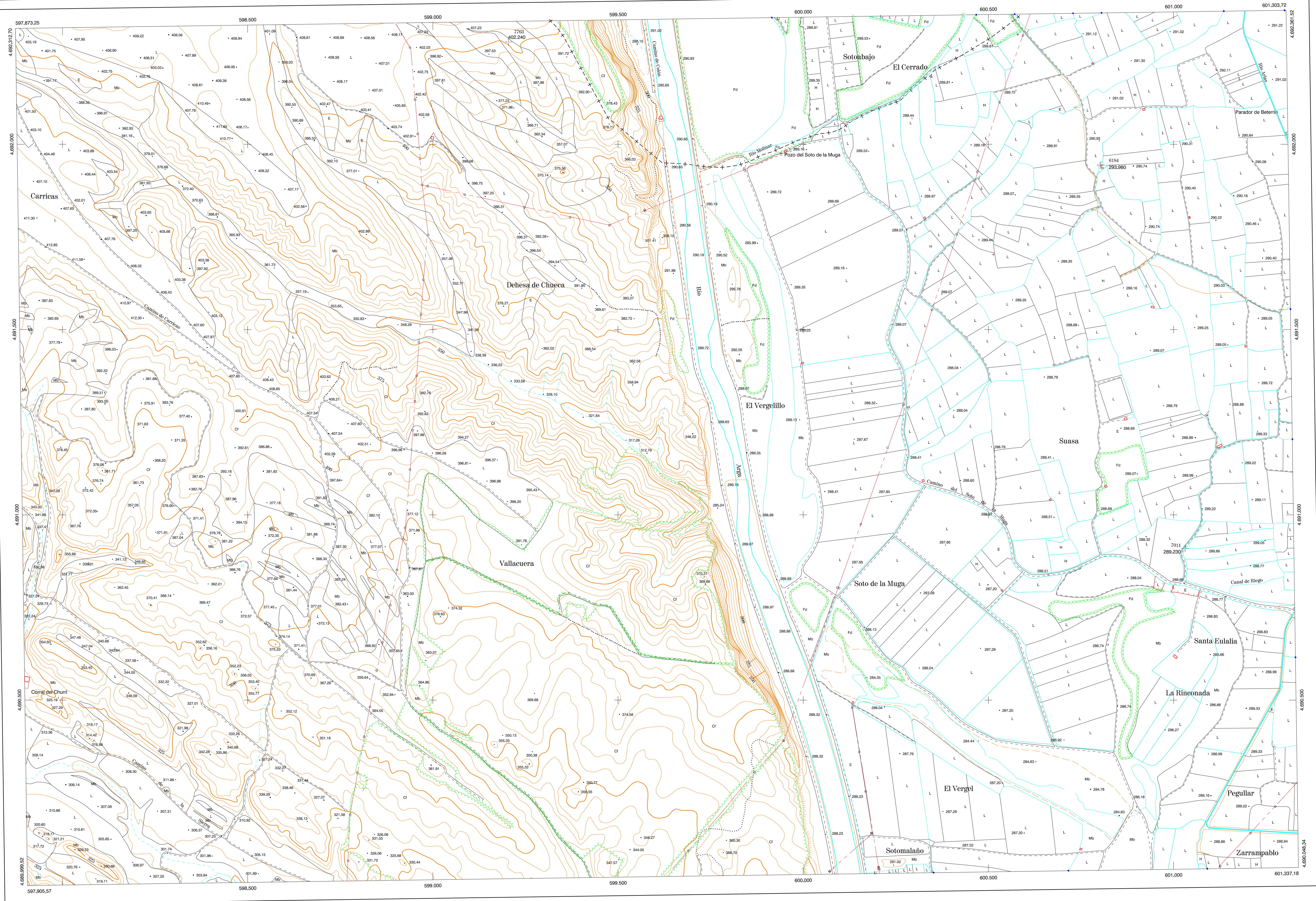
DIVISION DEL TERRITORIO EN HOJAS 1:50.000

**SIGNOS CONVENCIONALES**

- Autopista-Autovía.
- Red de interés general.
- Red de interés de la Comunidad Foral.
- Red comarcal.
- Red local.
- Camino de Santiago.
- Camino pavimentado.
- Camino sin pavimento.
- Senda-Cañada.
- Ferrocarril vía electrificada.
- Ferrocarril vía doble.
- Ferrocarril vía única.
- Línea eléctrica.
- Línea telefónica.
- Edificación, Edif. en ruinas.
- Torre metálica-Apoyo de hormigón.
- Tapia-Alambrada-Valla.
- Vértice geodésico de 1er orden.
- Vértice geodésico de orden inferior-Topográfico.
- Señal de nivelación.
- Punto de apoyo.
- Gasoducto.
- Oleoducto.
- Otras conducciones subterráneas.
- Límite de nación.
- Límite de comunidad autónoma.
- Límite de término municipal.
- Límite de concejo.
- Río.
- Arroyo o regatés.
- Canal.
- Acequia-Vaguada-Barranco.
- Pozo-Balsa-Fuente-Piscina.
- Curvas de nivel-Curvas de depresión-Altitud.
- Desmonte o terraplén.
- Terreno abarcado.
- Parcelario vial.

**USOS DE SUELO**

A	Arrozal	J	Jardín, Zona Verde
Cf	Coníferas	L	Labor
Ep	Erial - Pastos	Mt	Matorral
Fd	Fronterosas	O	Olivar
Fr	Frutales	P	Pradera
He	Heléchal	Rc	Rocoso-improductivo
H	Huerta, Regadío	V	Vitía



DIVISION: 1:5.000 HOJA: 206 (7-2)

1	2	3	4	5	6	7	8
---	---	---	---	---	---	---	---

DIVISION ADMINISTRATIVA

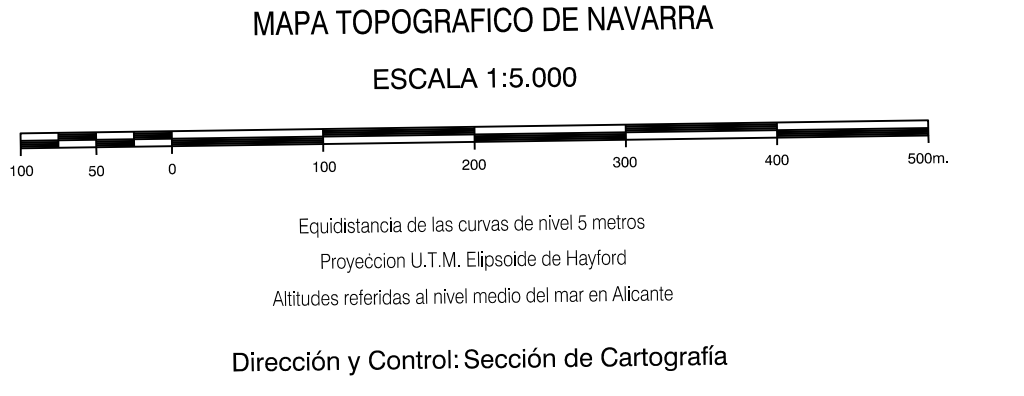
104
202

COMUNIDAD FORAL DE NAVARRA

104	Falces
202	Peralta

**INFORMACION COMPLEMENTARIA**

FORMACION INICIAL	ACTUALIZACION
VUELO	VUELO
Fecha: SEPTIEMBRE 1992	Fecha: AGOSTO 1998
Escala: 1:20.000	Escala: 1:20.000
Realizado por: AZMUT, S.A.	Realizado por: AZMUT, S.A.
RESTITUCION	RESTITUCION
Fecha: OCTUBRE 1994	Fecha: JUNIO 1999
Aparatos: BCS, P3, S20000	Aparatos: DIAP, P3, S20000
Realizado por: T.C.S.A.	Realizado por: T.C.S.A.



**INFRAESTRUCTURA GEODESICA Y TOPOGRAFICA**

VERTICES Y SEÑALES NIVELACION	Coordenadas:			PUNTOS DE APOYO	Coordenadas:		
	X	Y	Z		X	Y	Z
	6184	600.802.655	4.691.944.121	6184	600.802.655	4.691.944.121	293.981
	7011	601.031.525	4.690.909.181	7011	601.031.525	4.690.909.181	289.231
	7763	599.204.605	4.692.276.011	7763	599.204.605	4.692.276.011	402.241