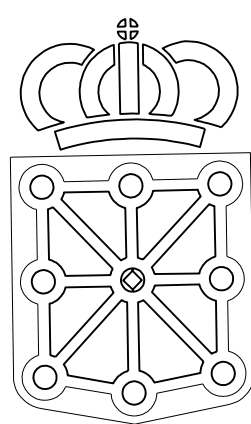


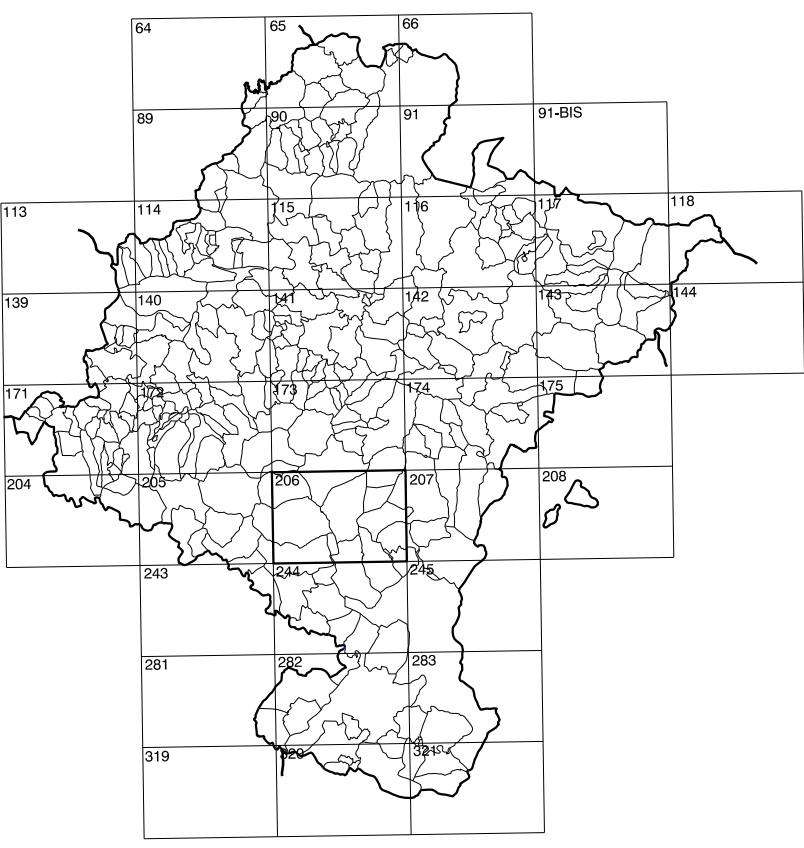
206(6-3)	206(6-4)	206(6-5)
206(7-3)	206(7-4)	206(7-5)
206(8-3)	206(8-4)	206(8-5)

# COMUNIDAD FORAL DE NAVARRA

1:50.000	1:5.000	LAS PLANILLAS
206	7-4	



**GOBIERNO DE NAVARRA**  
DEPARTAMENTO DE OBRAS PUBLICAS  
TRANSPORTES Y COMUNICACIONES  
SERVICIO DE OBRAS PUBLICAS



DIVISION DEL TERRITORIO EN HOJAS 1:50.000

**SIGNOS CONVENCIONALES**

- Autopista-Autovía.
- Red de interés general.
- Red de interés de la Comunidad Foral.
- Red comarcal.
- Red local.
- Camino de Santigo.
- Camino pavimentado.
- Camino sin pavimentar.
- Senda-Cañada.
- Ferrocarril vía electrificada.
- Ferrocarril vía doble.
- Ferrocarril vía única.
- Línea eléctrica.
- Línea telefónica.
- Edificación-Edif. en ruinas.
- Torre metálica-Apoyo de hormigón.
- Tapia-Alambrada-Valla.
- Vertice geodésico de 1er orden.
- Vertice geodésico de orden inferior-Topográfico.
- Señal de nivelación.
- Punto de apoyo.
- Gasoducto.
- Oleoducto.
- Otras conducciones subterráneas.
- Limite de nación.
- Limite de comunidad autónoma.
- Limite de término municipal.
- Limite de concejo.
- Río.
- Arroyo o regata.
- Canal.
- Acerquia-Vaguada-Barranco.
- Pozo-Balsa-Fuente-Placina.
- Curvas de nivel-Curvas de depresión-Altitud.
- Desmonte o terraplén.
- Terreno abancaldado.
- Parcelario visto.

**USOS DE SUELO**

A	Arrozal	J	Jardín, Zona Verde
CF	Coníferas	L	Labor
Ep	Erial - Pastos	Mt	Matorral
Fd	Frondosas	O	Olivar
Fr	Frutales	P	Pradera
He	Heléchal	Rc	Rocoso - Improductivo
H	Huerta, Regadío	V	Viña

DIVISION: 1:5.000 HOJA: 206 (7-4)

1	2	3	4	5	6	7	8

DIVISION ADMINISTRATIVA

202	163	65
-----	-----	----

Lineas Límites de Municipios y Concejos

**INFORMACION COMPLEMENTARIA**

FORMACION INICIAL	ACTUALIZACION
VUELO	VUELO
Fecha: SEPTIEMBRE 1992	Fecha: AGOSTO 1998
Escala: 1:20.000	Escala: 1:20.000
Realizado por: AZMUT, S.A.	Realizado por: AZMUT, S.A.
RESTITUCION	RESTITUCION
Fecha: OCTUBRE 1994	Fecha: JUNIO 1999
Aparatos: BCI, P3, SD2000	Aparatos: DAP, P3, SD2000
Realizado por: T.C.S.A.	Realizado por: T.C.S.A.

**MAPA TOPOGRAFICO DE NAVARRA**  
ESCALA 1:5.000

Equipación de las curvas de nivel 5 metros  
Proyección U.T.M. Elipsoides de Hayford  
Alturas referidas al nivel medio del mar en Alicante

**Dirección y Control: Sección de Cartografía**

**INFRAESTRUCTURA GEODÉSICA Y TOPOGRÁFICA**

VERTICES Y SEÑALES NIVELACION	Coordenadas:			PUNTOS DE APOYO	Coordenadas:		
	X	Y	Z		X	Y	Z
				1102	606.043.605	4.690.604.311	298.241
				6144	606.062.825	4.692.050.871	322.001
				7071	605.974.662	4.690.582.151	298.241
				7091	607.576.045	4.690.292.091	301.731

206 (7-4)

