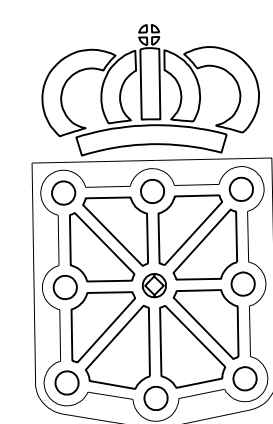


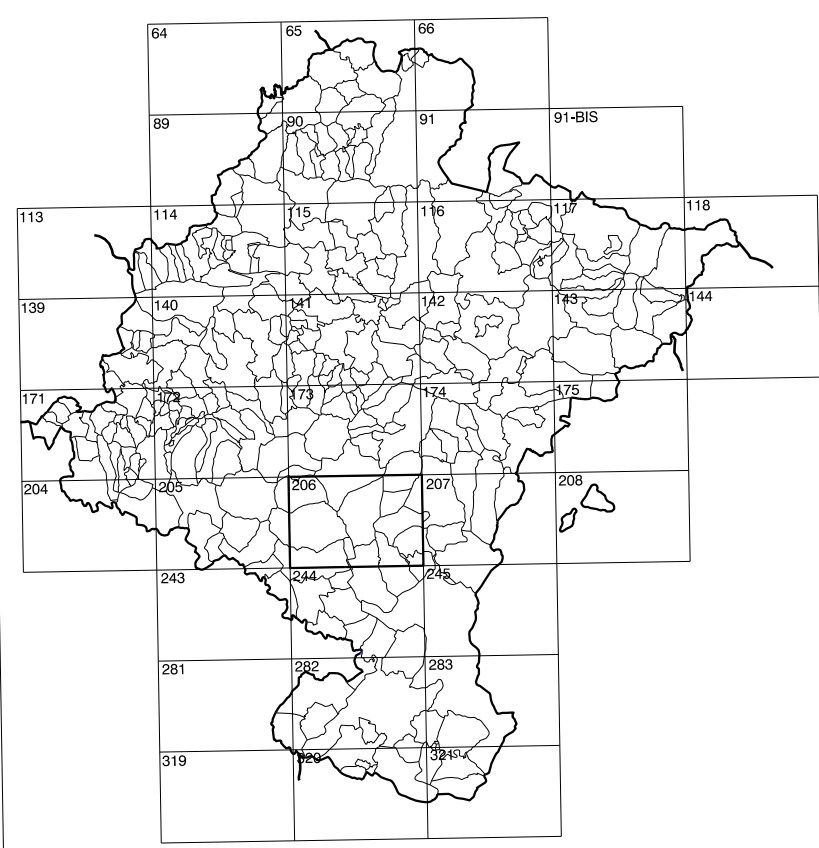
206(6-6)	206(6-7)	206(6-8)
206(7-6)	206(7-7)	206(7-8)
206(8-6)	206(8-7)	206(8-8)

COMUNIDAD FORAL DE NAVARRA

1:50.000	1:5.000	CAMPORRADA
206	7-7	



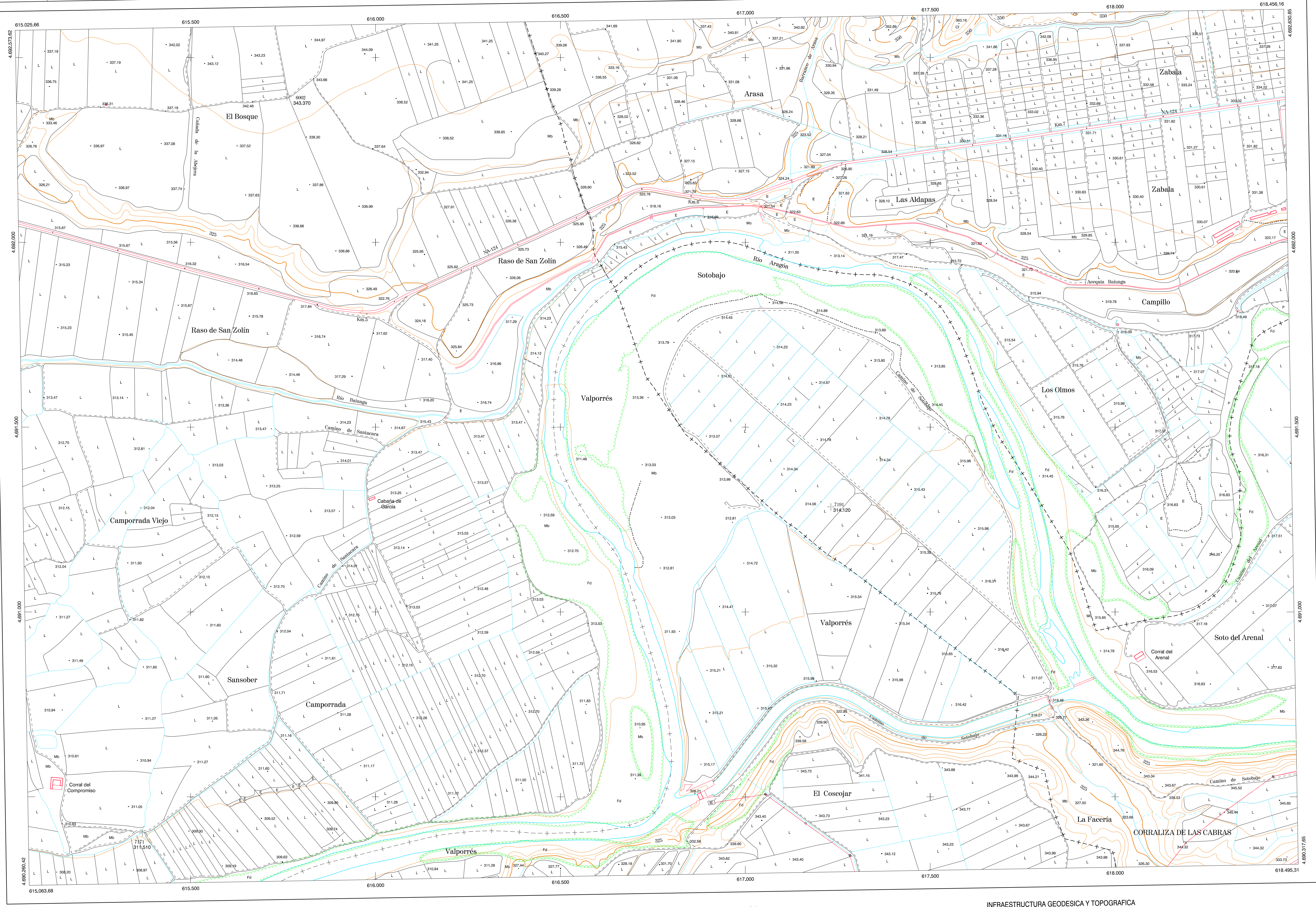
GOBIERNO DE NAVARRA
 DEPARTAMENTO DE OBRAS PUBLICAS
 TRANSPORTES Y COMUNICACIONES
 SERVICIO DE OBRAS PUBLICAS



DIVISION DEL TERRITORIO EN HOJAS 1:50.000

SIGNOS CONVENCIONALES

- Autopista -Autovía.
- Red de interés general.
- Red de la Comunidad Foral.
- Red comercial.
- Red local.
- Camino de Santiago.
- Camino pavimentado.
- Camino sin pavimentar.
- Senda Cañada.
- Ferrocaril vía electrificada.
- Ferrocaril vía doble.
- Ferrocaril vía única.
- Línea eléctrica.
- Línea telefónica.
- Edificación-Est. en ruinas.
- Toro metálico-Apoyo de hormigón.
- Tapia-Alambrada,Valla.
- Vértice geodésico de 1er orden.
- Vértice geodésico de orden inferior-Topográfico.
- Señal de nivelación.
- Punto de apoyo.
- Gasoducto.
- Oleoducto.
- Otras conducciones subterráneas.
- Limite de ración.
- Limite de comunidad autónoma.
- Limite de término municipal.
- Limite de concejo.
- Río.
- Arroyo o regata.
- Canal.
- Acequia-Vaguada-Barranco.
- Pozo-Balsa-Fuente-Piscina.
- Curvas de nivel-Curvas de depresión-Altitud.
- Desmonte o terraplén.
- Terreno abancaldado.
- Parcelario visto.



HOJA 206 (7-7)

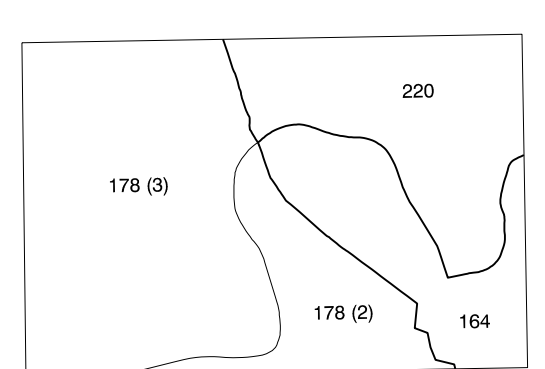
USOS DE SUELO

A	Arrozal	J	Jardín, Zona Verde
Cf	Conterras	L	Labor
Ep	Erial- Pastos	Mt	Matorral
Fd	Frondosas	O	Olivar
Fr	Frutales	P	Pradera
Hc	Helechales	Rc	Riegosco- Improductivo
H	Huerta, Regadío	V	Vita

DIVISION: 1:5.000 HOJA: 206 (7-7)

1	2	3	4	5	6	7	8
1							
2							
3							
4							
5							
6							
7							
8							

DIVISION ADMINISTRATIVA

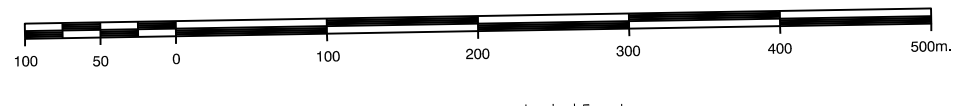


INFORMACION COMPLEMENTARIA

FORMACION INICIAL		ACTUALIZACION	
VUELO	164 Málida	VUELO	178 (3)
Fecha:	SEPTIEMBRE 1982	Fecha:	AGOSTO 1996
Escala:	1:20.000	Escala:	1:20.000
Realizado por:	AZMUT, S.A.	Realizado por:	AZMUT, S.A.
RESTITUCION		RESTITUCION	
Fecha:	OCTUBRE 1994	Fecha:	JUNIO 1999
Aparatos:	BC3, P3, SD2000	Aparatos:	DAP, P3, SD2000
Realizado por:	T.C.S.A.	Realizado por:	T.C.S.A.

MAPA TOPOGRAFICO DE NAVARRA

ESCALA 1:5.000



Equidistancia de las curvas de nivel 5 metros
 Proyección U.T.M. Elipsoide de Hayford
 Altitudes referidas al nivel medio del mar en Alicante
 Dirección y Control- Sección de Cartografía

INFRAESTRUCTURA GEODESICA Y TOPOGRAFICA

VERTICES Y SEÑALES NIVELACION	Coordenadas:			PUNTOS DE APOYO	Coordenadas:		
	X	Y	Z		X	Y	Z
	314.120	617.231.855	4.691.284.181	314.120	617.231.855	4.691.284.181	
	6002	616.760.885	4.692.393.671	6002	616.760.885	4.692.393.671	
	7171	615.370.135	4.690.402.141	7171	615.370.135	4.690.402.141	

206 (7-7)

