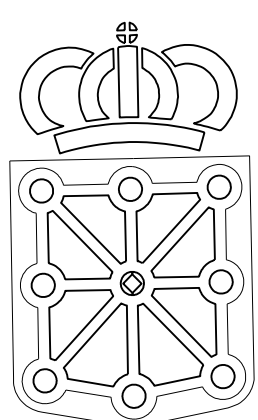


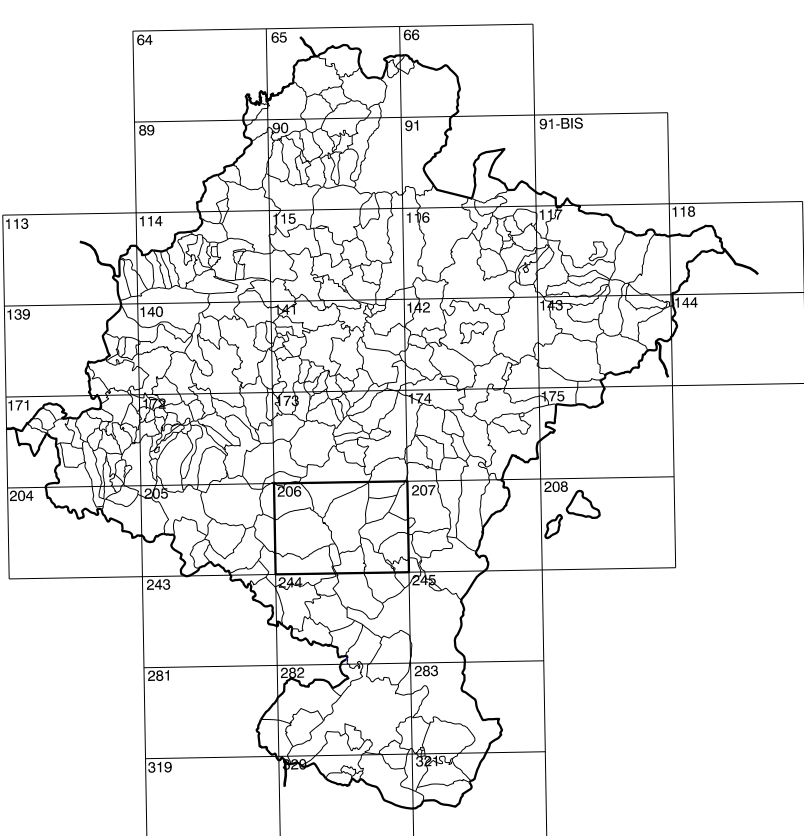
COMUNIDAD FORAL DE NAVARRA

206(6-7)	206(6-8)	207(6-1)
206(7-7)	206(7-8)	207(7-1)
206(8-7)	206(8-8)	207(8-1)

1:50.000	1:5.000	MELIDA
206	7-8	



GOBIERNO DE NAVARRA
DEPARTAMENTO DE OBRAS PUBLICAS
TRANSPORTES Y COMUNICACIONES
SERVICIO DE OBRAS PUBLICAS



DIVISION DEL TERRITORIO EN HOJAS 1:50.000

SIGNOS CONVENCIONALES

- Autopista-Autovía.
- Red de interés general.
- Red de interés de la Comunidad Foral.
- Red comarcal.
- Red local.
- Camino de Santiago.
- Camino pavimentado.
- Camino sin pavimentar.
- Sendas, Cañadas.
- Ferrocarril vía electrificada.
- Ferrocarril vía doble.
- Ferrocarril vía única.
- Línea eléctrica.
- Línea telefónica.
- Edificación-Edif. en ruinas.
- Tono metálica-Apoyo de hormigón.
- Tapia-Alambrado-Valla.
- Vertice geodésico de 1º orden.
- Vertices geodésicos de orden inferior-Topográfico.
- Señal de nivelación.
- Punto de apoyo.
- Gasoducto.
- Osooducto.
- Otras conducciones subterráneas.
- Límite de nación.
- Límite de término municipal.
- Límite de concejo.
- Río.
- Arroyo o regata.
- Canal.
- Acequia-Vaguada-Barranco.
- Pozo-Balsa-Fuente-Piscina.
- Curvas de nivel-Curvas de depresión-Altitud.
- Desmonte o terraplén.
- Terreno abancado.
- Parcelario visto.

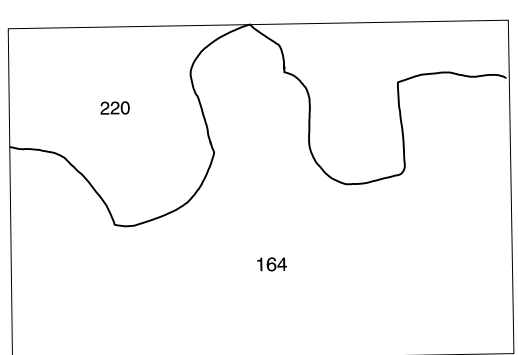
USOS DE SUELO

- | | | | |
|----|-----------------|----|-----------------------|
| A | Arrozal | J | Jardín, Zona Verde |
| Cf | Conterras | L | Labor |
| Ep | Enjal - Pastos | Mt | Matorral |
| Fd | Frondosas | O | Olivar |
| Fr | Frutales | P | Pradera |
| Hc | Hechical | Rc | Rocoso - Improductivo |
| H | Huerta, Regadio | V | Viticultura |

DIVISION: 1:5.000 HOJA: 206 (7-8)

1	2	3	4	5	6	7	8

DIVISION ADMINISTRATIVA



Línea Límites de Municipios y Concejos

INFORMACION COMPLEMENTARIA

FORMACION INICIAL		ACTUALIZACION	
VUELO	VUELO	VUELO	VUELO
Fecha: SEPTIEMBRE 1992	Fecha: AGOSTO 1996	Fecha: SEPTIEMBRE 1992	Fecha: AGOSTO 1996
Escala: 1:20.000	Escala: 1:20.000	Escala: 1:20.000	Escala: 1:20.000
Realizado por: AZMUT, S.A.	Realizado por: AZMUT, S.A.	Realizado por: AZMUT, S.A.	Realizado por: AZMUT, S.A.
BETUSTACION		BETUSTACION	
Fecha: OCTUBRE 1994	Fecha: JUNIO 1999	Fecha: OCTUBRE 1994	Fecha: JUNIO 1999
Aparatos: BCS, P3, S22000	Aparatos: DAP, P3, S22000	Aparatos: BCS, P3, S22000	Aparatos: DAP, P3, S22000
Realizado por: T.C.S.A.	Realizado por: T.C.S.A.	Realizado por: T.C.S.A.	Realizado por: T.C.S.A.

MAPA TOPOGRAFICO DE NAVARRA

ESCALA 1:5.000



Equidistancia de las curvas de nivel 5 metros
Proyección U.T.M. Elipsoide de Hayford
Alturas referidas al nivel medio del mar en Alicante

Dirección y Control: Sección de Cartografía

INFRAESTRUCTURA GEODESICA Y TOPOGRAFICA

VERTICES Y SEÑALES NIVELACION	Coordenadas:			PUNTOS DE APOYO	Coordenadas:		
	X	Y	Z		X	Y	Z
				7232	618.768.265	4.690.616.411	347.381
				7253	620.127.935	4.690.914.821	351.351

206 (7-8)

