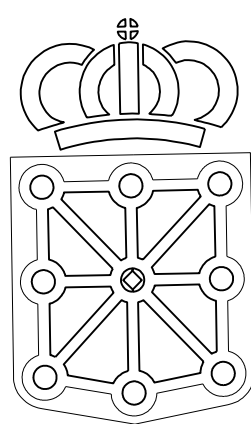


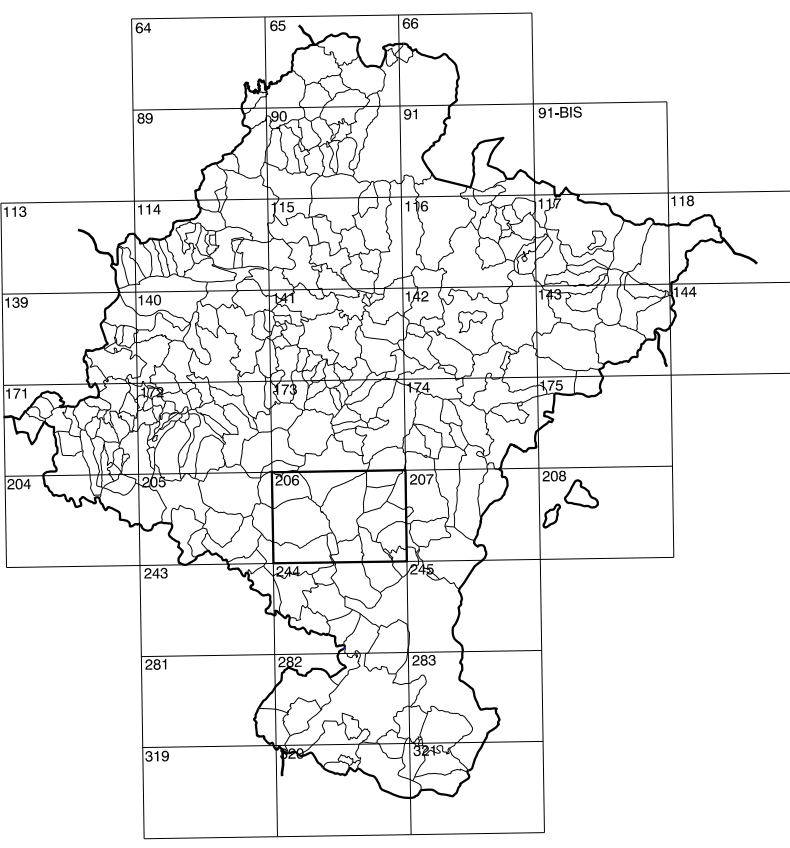
206(7-3)	206(7-4)	206(7-5)
206(8-3)	206(8-4)	206(8-5)
244(1-3)	244(1-4)	244(1-5)

COMUNIDAD FORAL DE NAVARRA

1:50.000	1:5.000	LA AZUCARERA
206	8-4	



GOBIERNO DE NAVARRA
 DEPARTAMENTO DE OBRAS PUBLICAS
 TRANSPORTES Y COMUNICACIONES
 SERVICIO DE OBRAS PUBLICAS



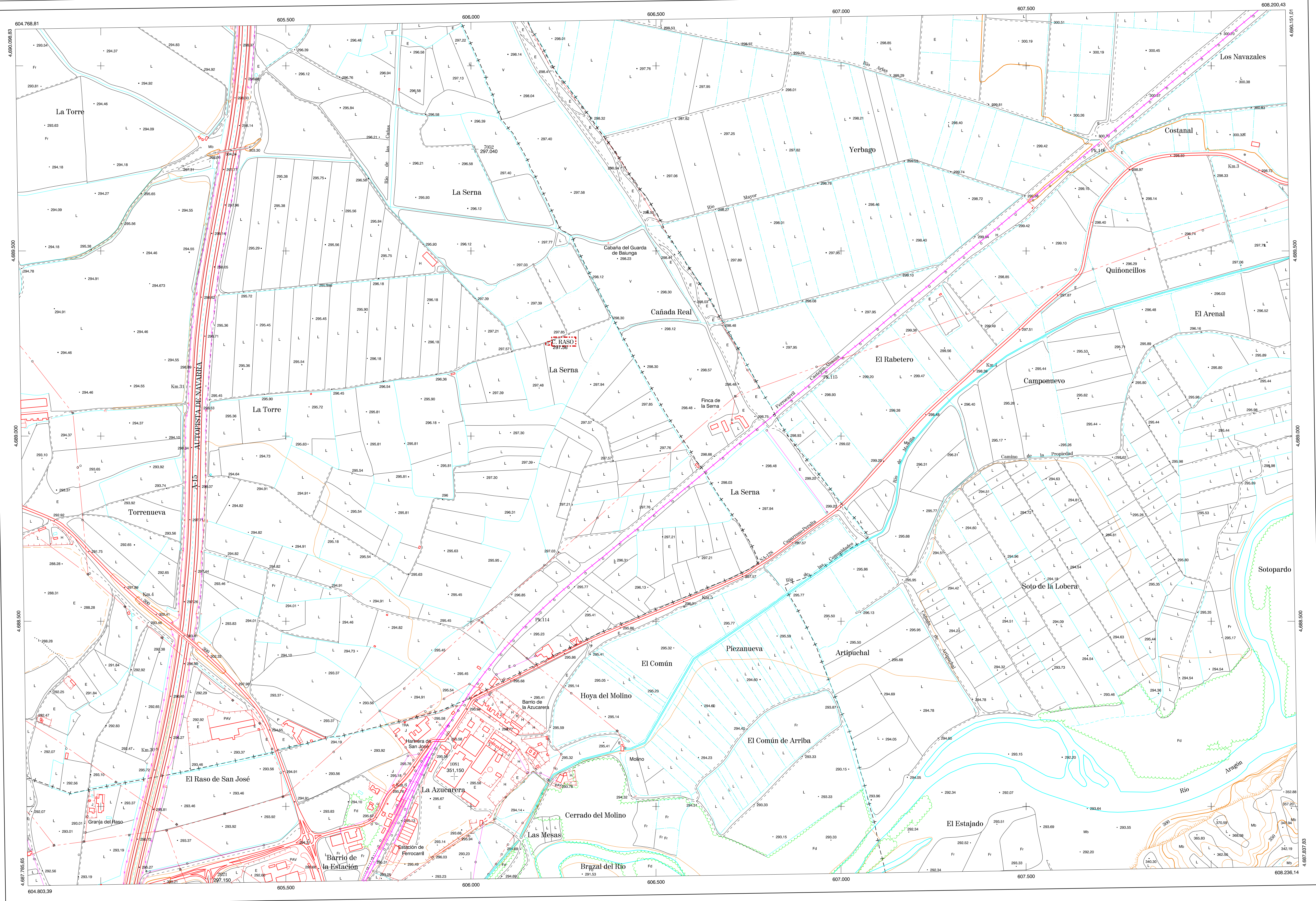
DIVISION DEL TERRITORIO EN HOJAS 1:50.000

SIGNOS CONVENCIONALES

- Autopista-Autovía.
- Red de interés general.
- Red de interés de la Comunidad Foral.
- Red comarcal.
- Red local.
- Camino de Santiago.
- Camino pavimentado.
- Camino sin pavimentar.
- Senda-Cañada.
- Ferrocarril vía electrificada.
- Ferrocarril vía doble.
- Ferrocarril vía única.
- Línea eléctrica.
- Línea telefónica.
- Edificación-Edif. en ruinas.
- Torre metálica-Apoyo de hormigón.
- Tapia-Alambrada-Valia.
- Vertice geodésico de 1er orden.
- Vertice geodésico de orden inferior-Topográfico.
- Señal de nivelación.
- Punto de apoyo.
- Gasoducto.
- Oleoducto.
- Otras conducciones subterráneas.
- Limite de nación.
- Limite de comunidad autónoma.
- Limite de término municipal.
- Limite de concejo.
- Río.
- Arroyo o regata.
- Canal.
- Acequia-Vaguada-Barranco.
- Pozo-Balsa-Fuente-Placina.
- Curvas de nivel-Curvas de depresión-Altitud.
- Desmonte o terraplén.
- Terreno abarcado.
- Parcelario visto.

USOS DE SUELO

- | | | | |
|----|-----------------|----|-----------------------|
| A | Arrozal | J | Jardín, Zona Verde |
| CF | Conterras | L | Labor |
| Ep | Erial - Pastos | Mt | Matorral |
| Fd | Fronteras | O | Olivar |
| Fr | Frutales | P | Pradera |
| He | Helical | Rc | Rocoso - Improductivo |
| H | Huerta, Regadío | V | Vina |



DIVISION: 1:5.000 HOJA: 206(8-4)

1	2	3	4	5	6	7	8
---	---	---	---	---	---	---	---

DIVISION ADMINISTRATIVA

202	65
-----	----

COMUNIDAD FORAL DE NAVARRA

65	Caparaso
163	Mancilla
202	Peralta

INFORMACION COMPLEMENTARIA

FORMACION INICIAL	ACTUALIZACION
VUELO	VUELO
Fecha: SEPTIEMBRE 1992	Fecha: AGOSTO 1998
Escala: 1:20.000	Escala: 1:20.000
Realizado por: AZMUT, S.A.	Realizado por: AZMUT, S.A.
RESTITUCION	RESTITUCION
Fecha: OCTUBRE 1994	Fecha: JUNIO 1999
Aparatos: BCI, P3, SD2000	Aparatos: DAP, P3, SD2000
Realizado por: T.C.S.A.	Realizado por: T.C.S.A.

MAPA TOPOGRAFICO DE NAVARRA
 ESCALA 1:5.000

Equipada con las curvas de nivel 5 metros
 Proyección U.T.M. Elipsoides de Hayford
 Alturas referidas al nivel medio del mar en Alicante
 Dirección y Control: Sección de Cartografía

INFRAESTRUCTURA GEODESICA Y TOPOGRAFICA

VERTICES Y SEÑALES NIVELACION	Coordenadas:			PUNTOS DE APOYO	Coordenadas:		
	X	Y	Z		X	Y	Z
C. RASO	606.207.209	4.688.249.969	297.560	1081	606.955.520	4.688.090.820	351.150
				2021	606.202.200	4.687.803.940	297.150
				7052	606.011.180	4.689.774.780	297.040

206(8-4)

