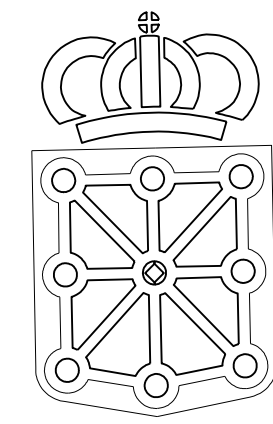


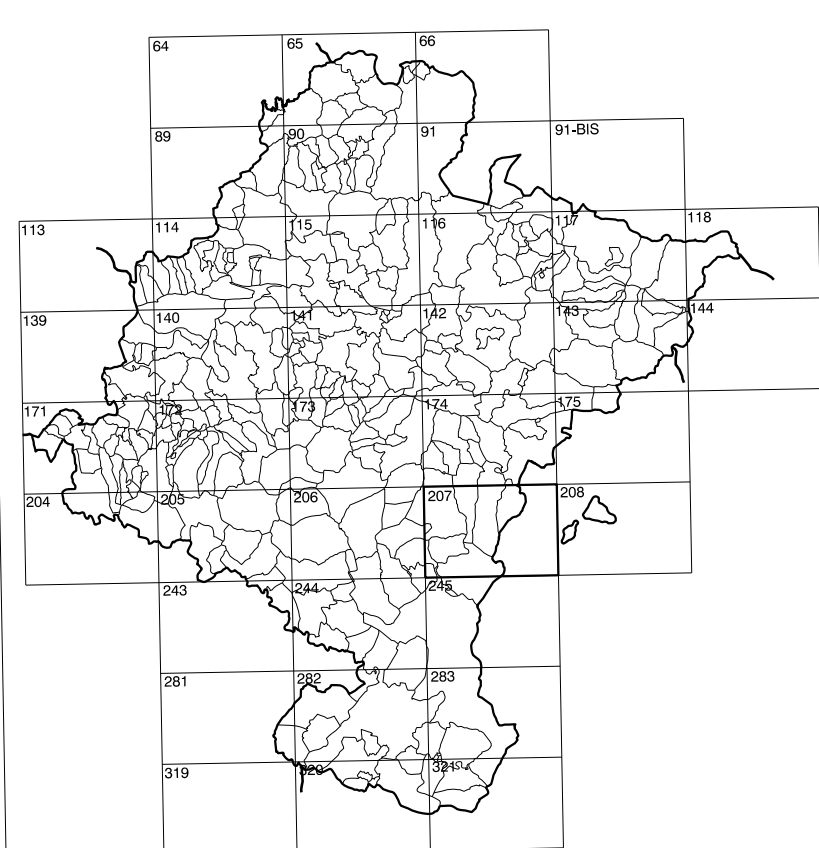
174(8-1)	174(8-2)	174(8-3)
207(1-1)	207(1-2)	207(1-3)
207(2-1)	207(2-2)	207(2-3)

COMUNIDAD FORAL DE NAVARRA

1:50.000	1:5.000	CAPABURRAS
207	1-2	



GOBIERNO DE NAVARRA
 DEPARTAMENTO DE OBRAS PUBLICAS
 TRANSPORTES Y COMUNICACIONES
 SERVICIO DE OBRAS PUBLICAS



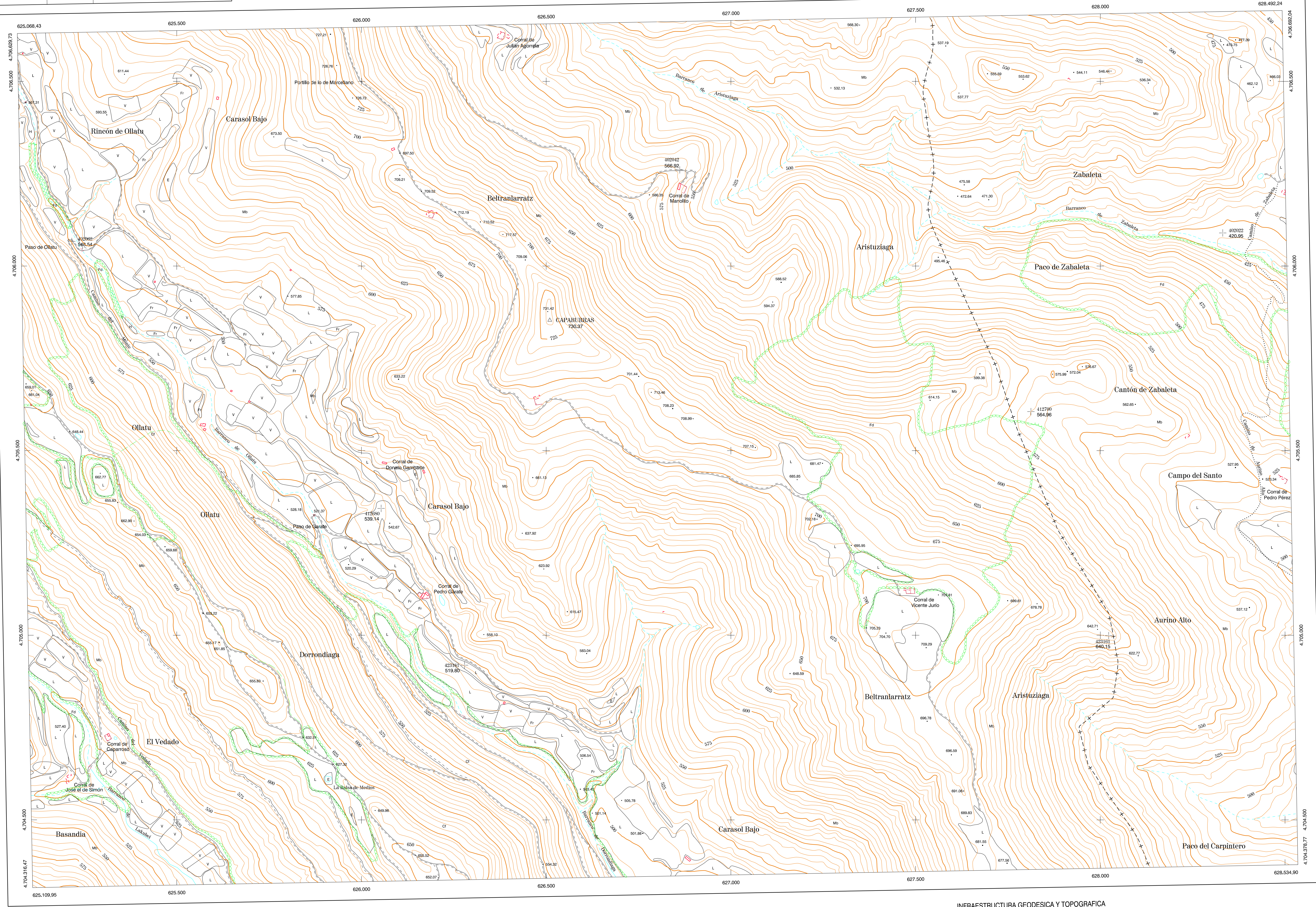
DIVISION DEL TERRITORIO EN HOJAS 1:50.000

SIGNOS CONVENCIONALES

- Autopista-Autovía.
- Red de interés general.
- Red de interés de la Comunidad Foral.
- Red comarcal.
- Red local.
- Camino pavimentado.
- Camino sin pavimentar.
- Senda-Cañada.
- Ferrocarril vía electrificada.
- Ferrocarril vía doble.
- Ferrocarril vía única.
- Línea eléctrica.
- Línea telefónica.
- Edificación-Edif. en ruinas.
- Torre metálica-Apoyo de hormigón.
- Tapia-Alambrada-Valla.
- Vértice geodésico de 1er orden.
- Vértice geodésico de orden inferior-Topográfico.
- Señal de nivelación.
- Punto de apoyo.
- Gasoducto.
- Oleoducto.
- Otras conducciones subterráneas.
- Límite de nación.
- Límite de comunidad autónoma.
- Límite de término municipal.
- Límite de concejo.
- Río.
- Arroyo o regata.
- Canal.
- Acaquia-Yaguada-Barranco.
- Pozo-Balsa-Fuente-Piscina.
- Curvas de nivel-Curvas de depresión-Altitud.
- Desmonte o terraplén.
- Terreno abancaldado.
- Parcelario visto.

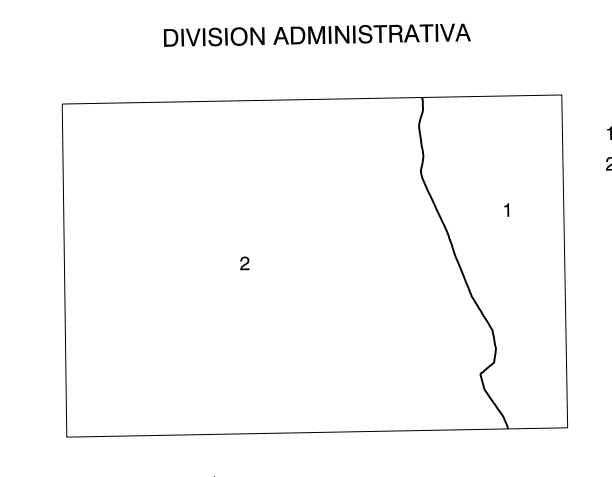
USOS DE SUELO

- Cf Conterras
- E Estial
- Fd Frondosas
- Fr Frutales
- He Helotchal
- Hi Huerta-Regadío
- L Labor-Segano
- Ma Monte alto
- Mb Monte bajo
- O Olivar
- P Prados-Padiera
- V Viña
- J Jardín



DIVISION: 1:5.000 HOJA: 207 (1-2)

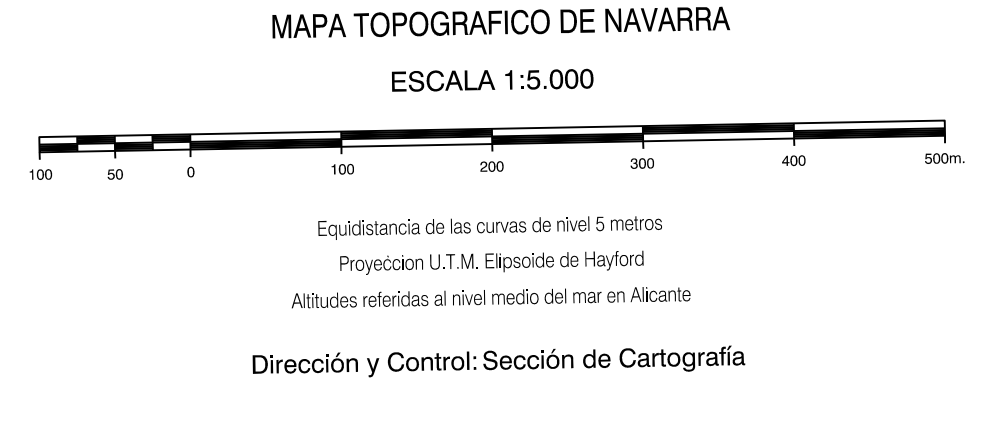
1	2	3	4	5	6	7	8



INFORMACION COMPLEMENTARIA

VUELO
 Escala: 1:20.000
 Fecha: JULIO-1.994
 Empresa: AZMUT S.A.

RESTITUCION
 Instrumento: BC3, P3 Y SD2000
 Fecha: FEBRERO-1.995
 Empresa: TRABAJOS CATASTRALES S.A.



INFRAESTRUCTURA GEODESICA Y TOPOGRAFICA

VERTICES Y SEÑALES NIVELACION	Coordenadas:			PUNTOS DE APOYO	Coordenadas:		
	X	Y	Z		X	Y	Z
CAPABURRAS	626.511.290	4.706.854.319	730.375	402022	626.335.187	4.706.009.419	420.954
				402042	626.865.455	4.706.260.194	566.923
				402062	625.219.646	4.706.066.372	548.536
				412680	626.057.041	4.705.343.413	539.194
				412700	627.815.970	4.705.056.487	564.982
				423161	628.026.433	4.704.996.961	640.153