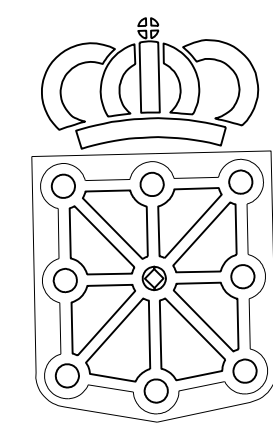


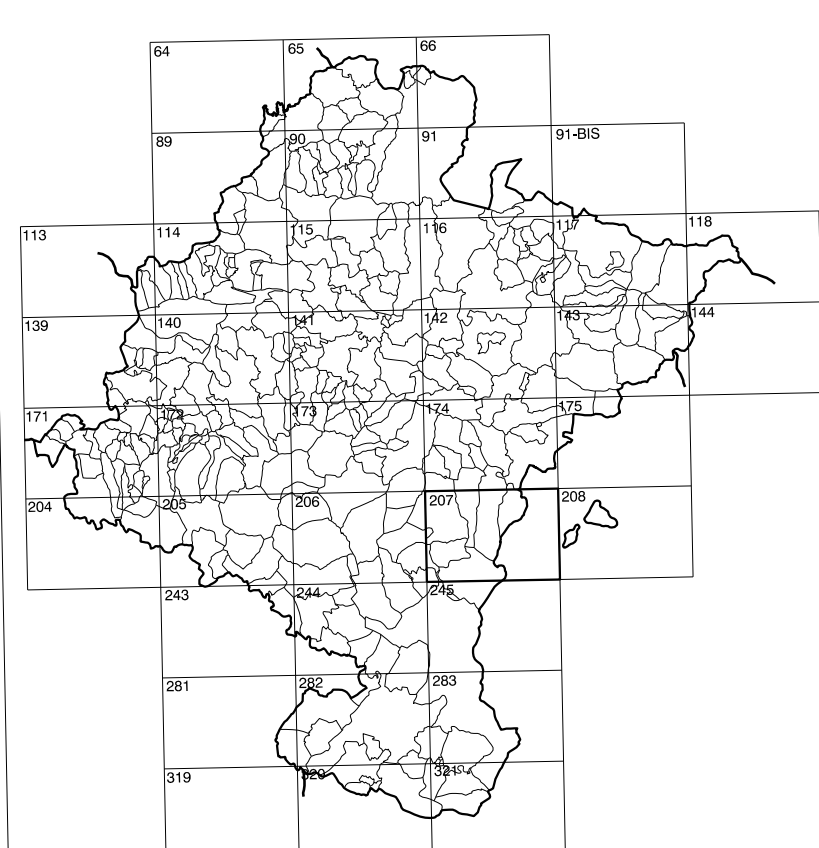
174(8-4)	174(8-5)	174(8-6)
207(1-4)	207(1-5)	207(1-6)
207(2-4)	207(2-5)	207(2-6)

# COMUNIDAD FORAL DE NAVARRA

1:50.000	1:5.000	VALDEALTO
207	1-5	



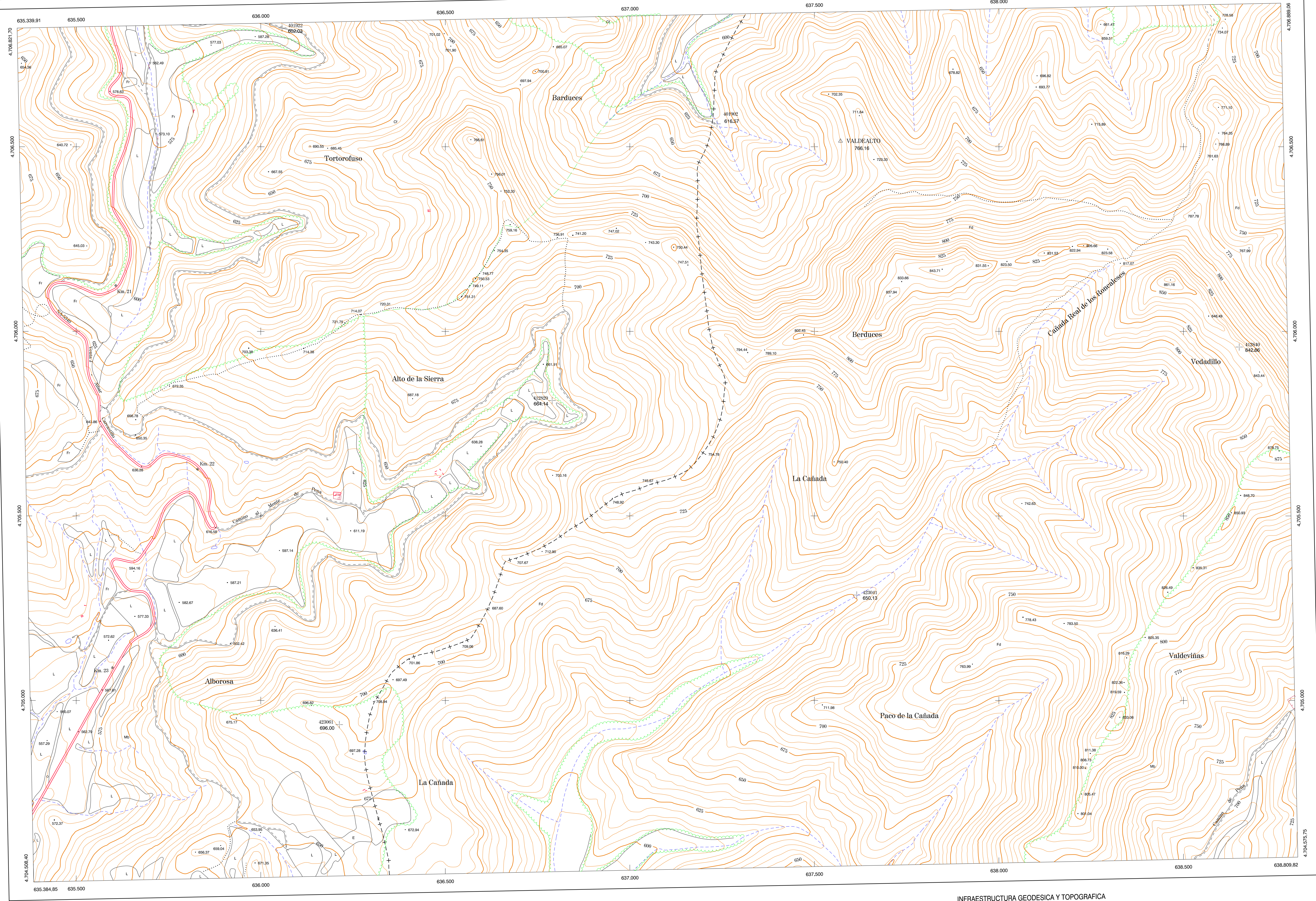
**GOBIERNO DE NAVARRA**  
 DEPARTAMENTO DE OBRAS PUBLICAS  
 TRANSPORTES Y COMUNICACIONES  
 SERVICIO DE OBRAS PUBLICAS



DIVISION DEL TERRITORIO EN HOJAS 1:50.000

**SIGNOS CONVENCIONALES**

- Autopista-Autovía.
- Red de interés general.
- Red de interés de la Comunidad Foral.
- Red comarcal.
- Red local.
- Camino pavimentado.
- Camino sin pavimentar.
- Senda-Cañada.
- Ferrocarril vía electrificada.
- Ferrocarril vía doble.
- Ferrocarril vía única.
- Línea eléctrica.
- Línea telefónica.
- Edificación-Edif. en ruinas.
- Torre metálica-Apoyo de hormigón.
- Tapia-Alambrada-Valla.
- Vertice geodésico de 1<sup>er</sup> orden.
- Vertice geodésico de orden inferior-Topográfico.
- Señal de nivelación.
- Punto de apoyo.
- Gasoducto.
- Oleoducto.
- Otras conducciones subterráneas.
- Limite de nación.
- Limite de comunidad autónoma.
- Limite de término municipal.
- Limite de concejo.
- Rio.
- Arroyo o regata.
- Canal.
- Acequia-Viguada-Barranco.
- Pozo-Balsa-Fuente-Piscina.
- Curvas de nivel-Curvas de depresión-Altitud.
- Desmonte o terraplén.
- Terreno abancalado.
- Parcelario visto.



HOJA 207 (1-5)

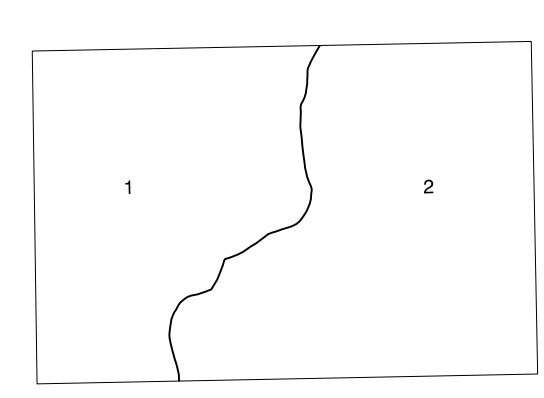
**USOS DE SUELO**

- Ci Conterras
- E Seral
- Fd Frondosas
- Fr Frutales
- He Helerchal
- H Huerta-Regadío
- L Labros-Secano
- Ma Monte alto
- Mb Monte bajo
- O Olivar
- P Pastos-Pradera
- V Vía
- J Jardín

DIVISION: 1:5.000 HOJA: 207 (1-5)

1	2	3	4	5	6	7	8

**DIVISION ADMINISTRATIVA**



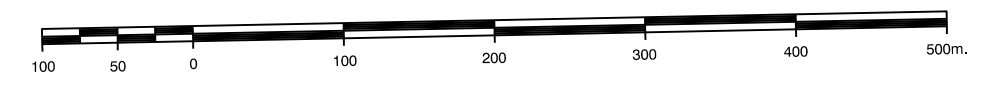
- 1.- Cáseda
- 2.- Javier

**INFORMACION COMPLEMENTARIA**

**VUELO**  
 Escala: 1:20.000  
 Fecha: JULIO-1.994  
 Empresa: AZIMUT S.A.

**RESTITUCION**  
 Instrumento: BC3, P3 y SD2000  
 Fecha: FEBRERO-1.996  
 Empresa: TRABAJOS CATASTRALES S.A.

**MAPA TOPOGRAFICO DE NAVARRA**  
 ESCALA 1:5.000



Equiparación de las curvas de nivel 5 metros  
 Proyección U.T.M. Elipsoide de Hayford  
 Alturas referidas al nivel medio del mar en Alicante

Dirección y Control: Sección de Cartografía

**INFRAESTRUCTURA GEODESICA Y TOPOGRAFICA**

VERTICES Y SEÑALES NIVELACION	Coordenadas:			PUNTOS DE APOYO	Coordenadas:		
	X	Y	Z		X	Y	Z
VALDEALTO	637.572.438	4.706.516.599	766.168	401902	637.240.012	4.706.562.043	616.568
				40922	636.061.374	4.706.821.549	602.029
				412820	636.793.307	4.706.812.413	664.139
				412840	636.654.829	4.705.997.330	642.663
				422041	637.618.575	4.705.285.590	650.131
				423061	638.216.579	4.704.934.429	695.995

207 (1-5)

