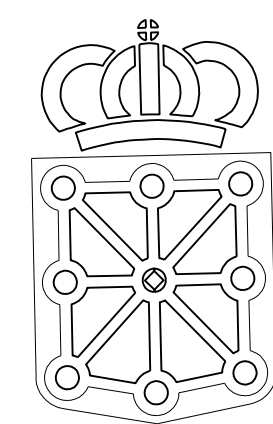


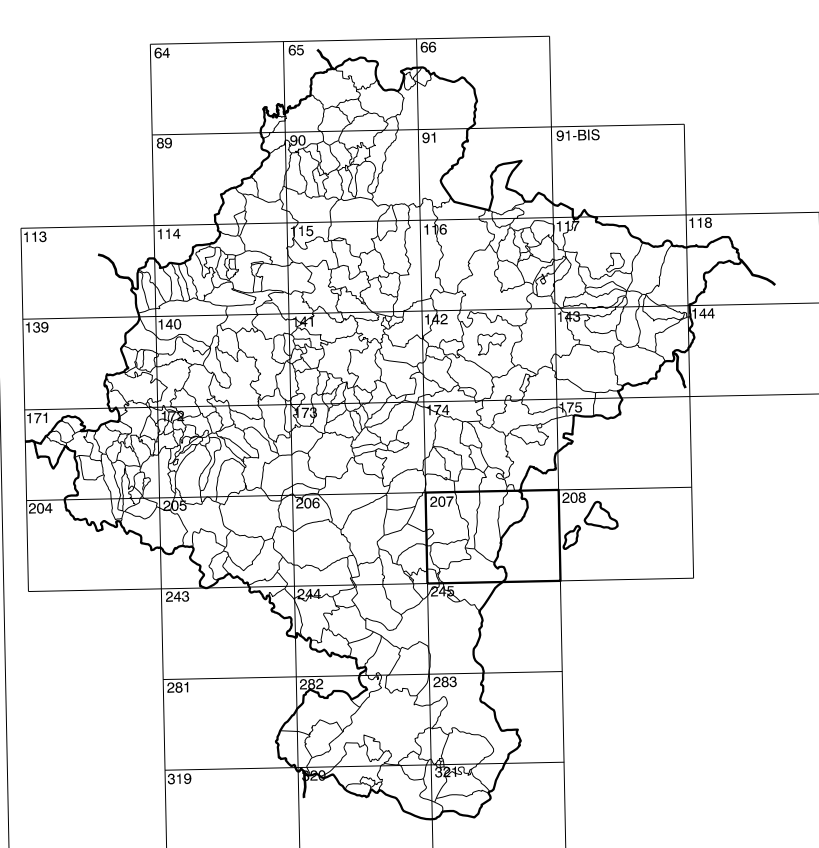
174(8-5)	174(8-6)	174(8-7)
207(1-5)	207(1-6)	207(1-7)
207(2-5)	207(2-6)	207(2-7)

# COMUNIDAD FORAL DE NAVARRA

1:50.000	1:5.000	CASTILLO DE PEÑA
207	1-6	



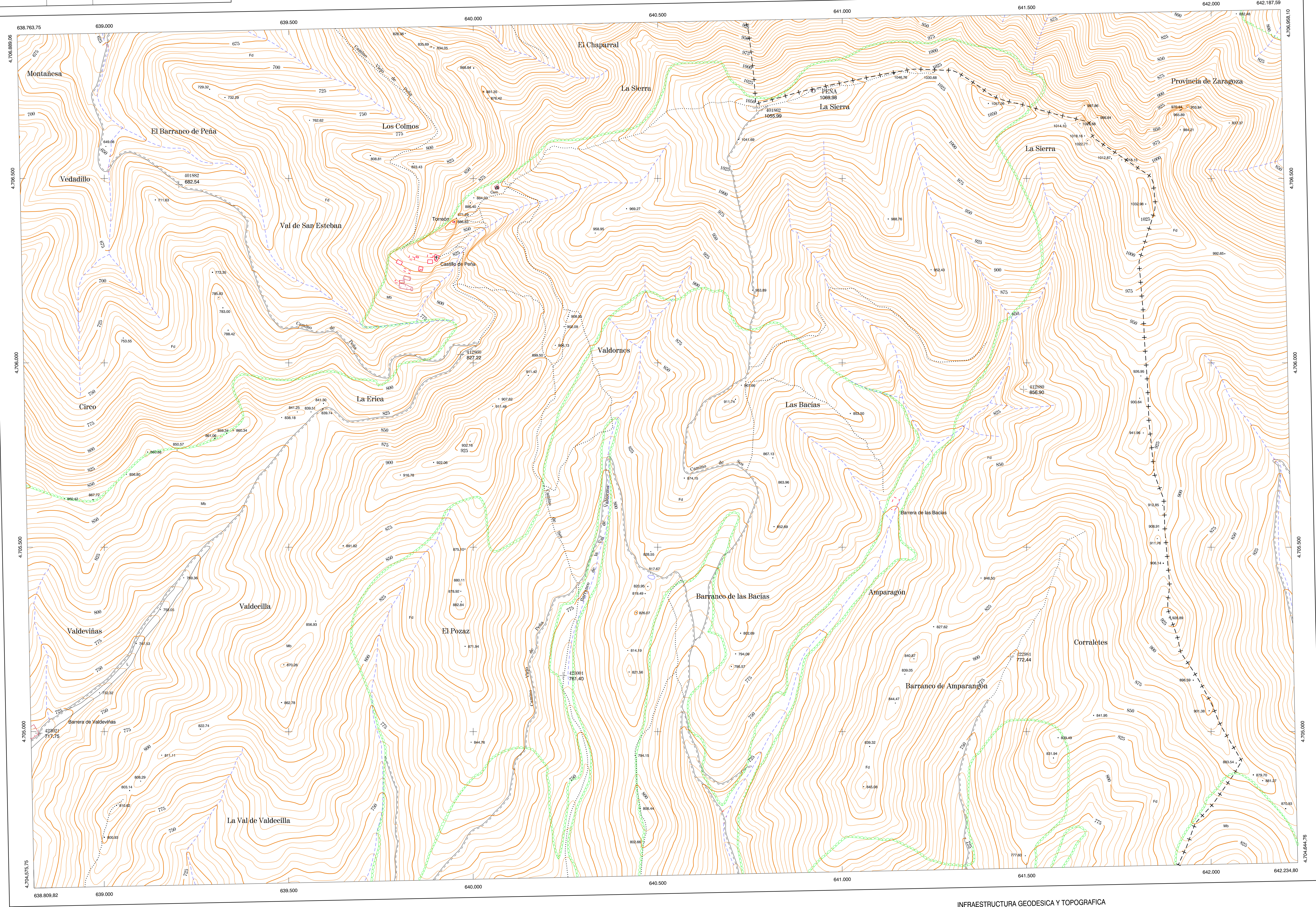
**GOBIERNO DE NAVARRA**  
DEPARTAMENTO DE OBRAS PUBLICAS  
TRANSPORTES Y COMUNICACIONES  
SERVICIO DE OBRAS PUBLICAS



DIVISION DEL TERRITORIO EN HOJAS 1:50.000

**SIGNOS CONVENCIONALES**

- Autopista-Autovía.
- Red de interés general.
- Red de interés de la Comunidad Foral.
- Red comarcal.
- Red local.
- Camino pavimentado.
- Camino sin pavimentar.
- Senda-Cañada.
- Ferrocarril vía electrificada.
- Ferrocarril vía doble.
- Ferrocarril vía única.
- Línea eléctrica.
- Edificación, Edif. en ruinas.
- Torre metélica-Apoyo de hormigón.
- Tapia-Alambreada-Valla.
- Vértice geodésico de 4º orden.
- Vértice geodésico de orden inferior-Topográfico.
- Señal de nivelación.
- Punto de apoyo.
- Gasoducto.
- Oleoducto.
- Otras conducciones subterráneas.
- Límite de nación.
- Límite de comunidad autónoma.
- Límite de término municipal.
- Límite de concejo.
- Río.
- Arroyo o regata.
- Canal.
- Acequia-Vaguada-Barranco.
- Pozo-Balsa-Fuente-Piscina.
- Curvas de nivel-Curvas de depresión-Altitud.
- Desmonte o terraplén.
- Terreno abancalado.
- Parcelario visto.



HOJA 207 (1-6)

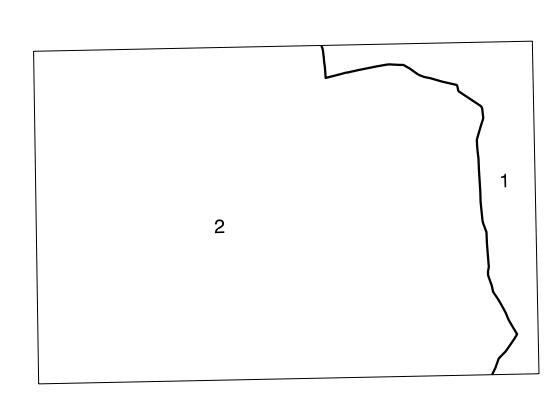
**USOS DE SUELO**

Ci	Conterras
E	Erial
Fd	Frondosas
Fr	Frutales
He	Helchal
H	Huerta-Pegadío
L	Labor-Secano
Ma	Monte alto
Mb	Monte bajo
O	Olivar
P	Pajales-Pradera
V	Viva
J	Jardín

DIVISION: 1:5.000 HOJA: 207 (1-6)

1	2	3	4	5	6	7	8

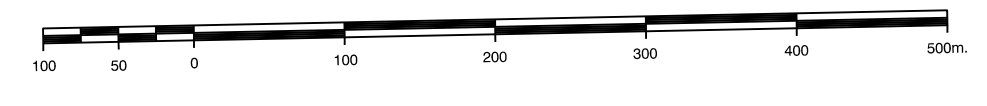
**DIVISION ADMINISTRATIVA**



- Comunidad Autónoma de Aragón
- Javier

**INFORMACION COMPLEMENTARIA**  
**VUELO**  
 Escala: 1:20.000  
 Fecha: JULIO-1994  
 Empresa: AZMUT S.A.  
**RESTITUCION**  
 Instrumento: BCS, P3 Y SD2000  
 Fecha: FEBRERO-1995  
 Empresa: TRABAJOS CATASTRALES S.A.

**MAPA TOPOGRAFICO DE NAVARRA**  
ESCALA 1:5.000



Equidistancia de las curvas de nivel 5 metros.  
 Proyección U.T.M. Elipsoidal de Hayford  
 Alturas referidas al nivel medio del mar en Alicante  
 Dirección y Control: Sección de Cartografía

**INFRAESTRUCTURA GEODESICA Y TOPOGRAFICA**

VERTICES Y SEÑALES NIVELACION	Coordenadas:			PUNTOS DE APOYO	Coordenadas:		
	X	Y	Z		X	Y	Z
PEÑA	640.917.661	4.406.737.879	1.069.984	401862	640.771.739	4.706.699.632	1.055.990
				401862	639.309.872	4.706.483.631	682.543
				412880	639.969.737	4.706.022.077	827.221
				412880	641.495.310	4.705.928.167	856.898
				422981	641.460.245	4.705.209.877	772.459
				423021	640.247.320	4.705.151.727	761.399
				423021	638.826.532	4.704.995.559	717.750

207 (1-6)

