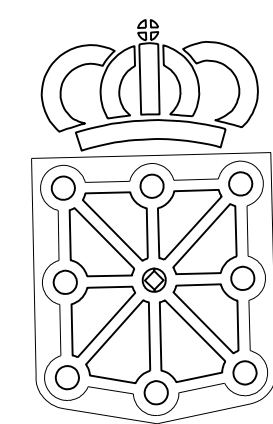


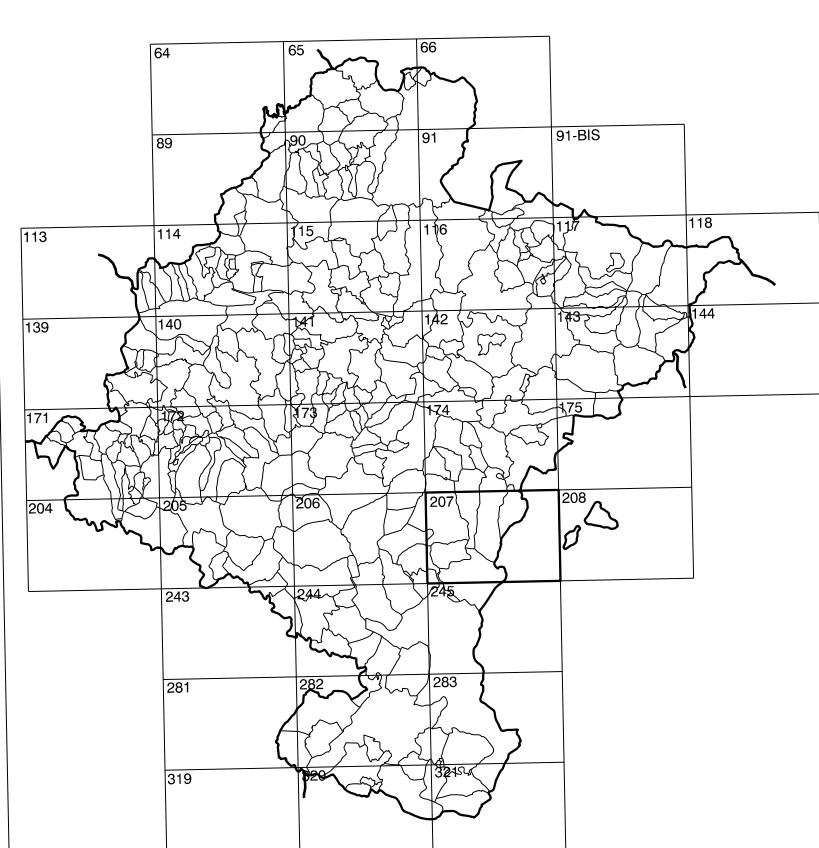
207(1-5)	207(1-6)	207(1-7)
207(2-5)	207(2-6)	207(2-7)
207(3-5)	207(3-6)	207(3-7)

COMUNIDAD FORAL DE NAVARRA

1:50.000	1:5.000	BALSALADA
207	2-6	



GOBIERNO DE NAVARRA
 DEPARTAMENTO DE OBRAS PUBLICAS
 TRANSPORTES Y COMUNICACIONES
 SERVICIO DE OBRAS PUBLICAS



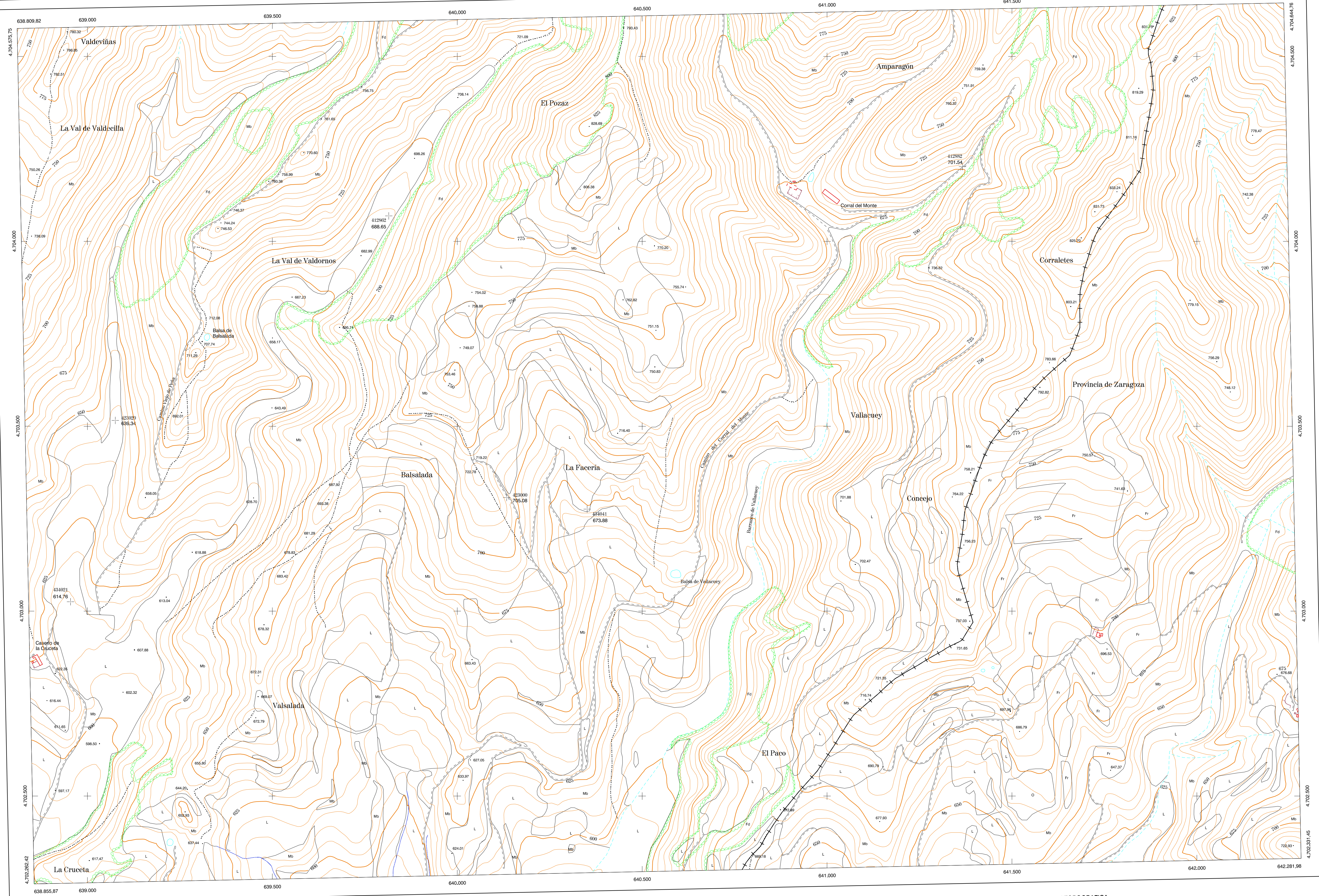
DIVISION DEL TERRITORIO EN HOJAS 1:50.000

SIGNOS CONVENCIONALES

- Autopista-Autovía.
- Red de interés general.
- Red de interés de la Comunidad Foral.
- Red comarcal.
- Red local.
- Camino pavimentado.
- Camino sin pavimentar.
- Senda-Cañada.
- Ferrocarril vía electrificada.
- Ferrocarril vía doble.
- Ferrocarril vía única.
- Línea telefónica.
- Edificación, Edif. en ruinas.
- Torre metélica-Apoyo de hormigón.
- Tapia-Alamedrada-Valla.
- Vértice geodésico de 4º orden.
- Vértice geodésico de orden inferior-Topográfico.
- Señal de nivelación.
- Punto de apoyo.
- Gasoducto.
- Oleoducto.
- Otras conducciones subterráneas.
- Limite de nación.
- Limite de comunidad autónoma.
- Limite de término municipal.
- Limite de concejo.
- Rio.
- Arroyo o regata.
- Canal.
- Acequia-Vaguada-Barranco.
- Pozo-Balsa-Fuente-Piscina.
- Curvas de nivel-Curvas de depresión-Altitud.
- Desmonte o terraplén.
- Terreno abancalado.
- Parcelario visto.

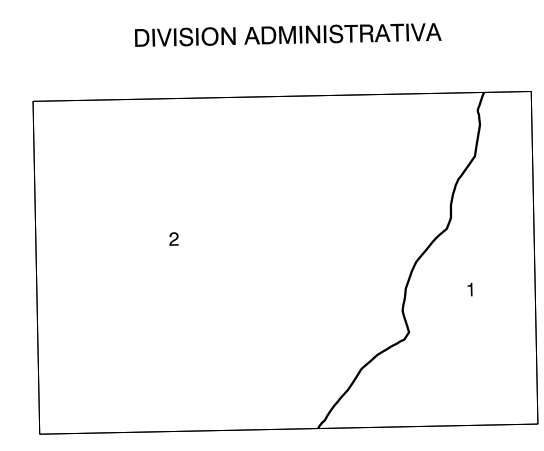
USOS DE SUELO

- Ci Conterras
- E Erial
- Fd Frondosas
- Fr Frutales
- He Hecelcal
- H Huerta-Pegadío
- L Labros-Secano
- Ma Monte alto
- Mb Monte bajo
- O Olivar
- P Pajales-Pradera
- V Vía
- J Jardín



DIVISION: 1:5.000 HOJA: 207 (2-6)

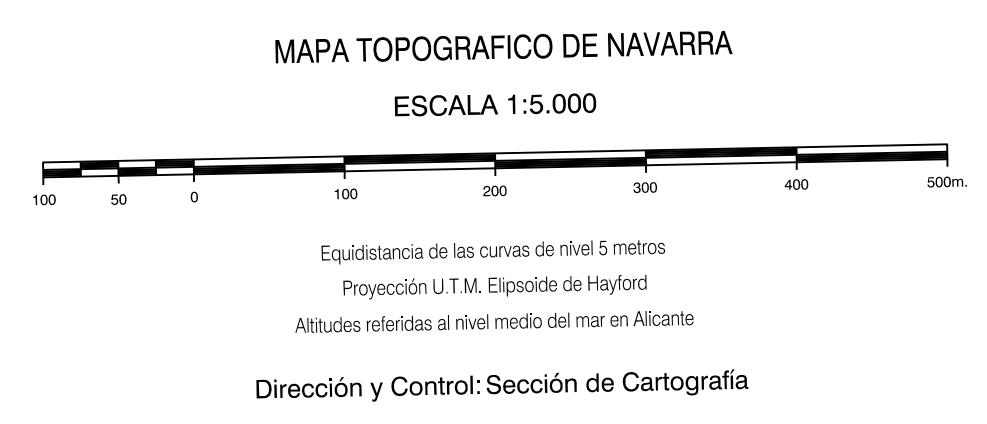
1	2	3	4	5	6	7	8



INFORMACION COMPLEMENTARIA

VUELO: 1:20.000
 Fecha: JULIO-1.994
 Empresa: AZMUT S.A.

RESTITUCION: BC3, P3 Y SD2000
 Instrumento: FEBRERO-1.995
 Fecha: TRABAJOS CATASTRALES S.A.



INFRAESTRUCTURA GEODESICA Y TOPOGRAFICA

VERTICES Y SEÑALES NIVELACION	Coordenadas:			PUNTOS DE APOYO	Coordenadas:		
	X	Y	Z		X	Y	Z
				412982	639818,594	4.704.068,641	688,653
				412982	641.370,133	4.704.201,898	701,540
				423000	640.197,411	4.703.307,114	705,981
				423020	638.079,075	4.703.515,034	659,944
				434021	638.826,531	4.704.966,558	717,750
				434041	640.355,085	4.703.275,757	673,883