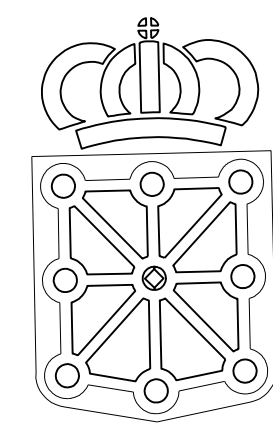


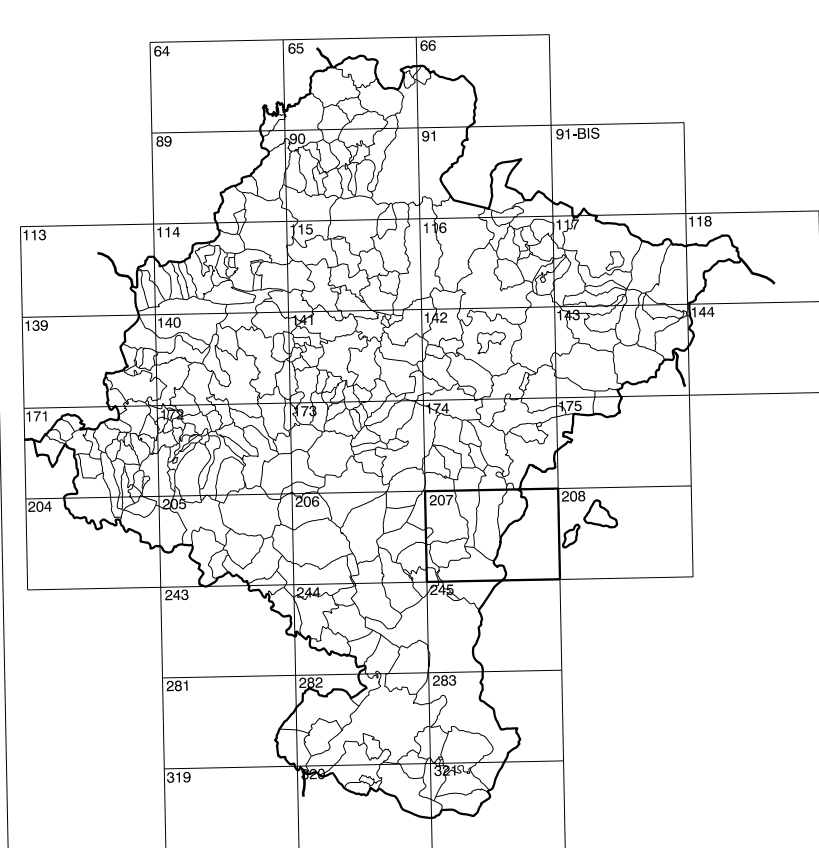
207(2-4)	207(2-5)	207(2-6)
207(3-4)	207(3-5)	207(3-6)
207(4-4)	207(4-5)	207(4-6)

COMUNIDAD FORAL DE NAVARRA

1:50.000	1:5.000	EL RINCONAZ
207	3-5	



GOBIERNO DE NAVARRA
DEPARTAMENTO DE OBRAS PUBLICAS
TRANSPORTES Y COMUNICACIONES
SERVICIO DE OBRAS PUBLICAS



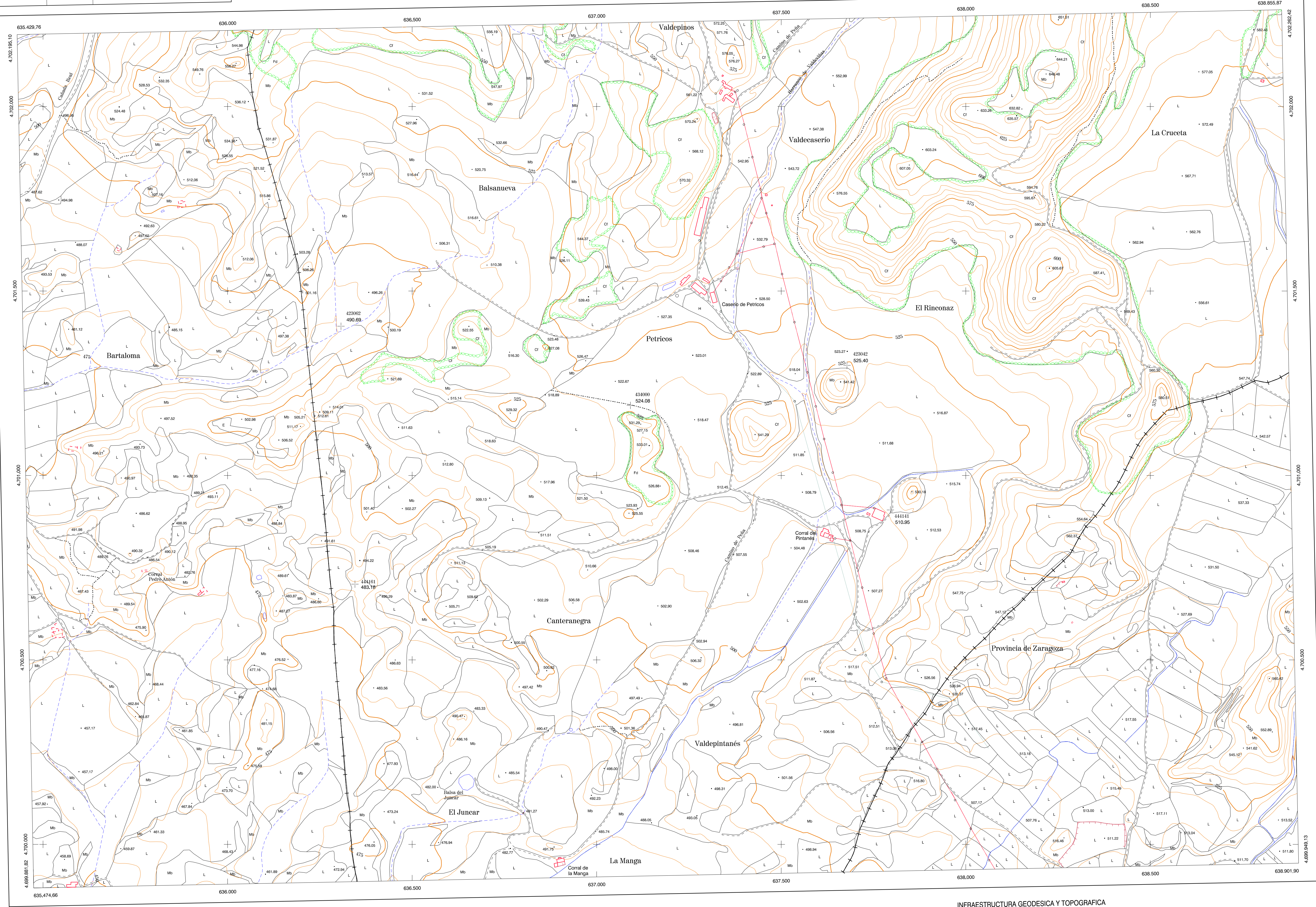
DIVISION DEL TERRITORIO EN HOJAS 1:50.000

SIGNOS CONVENCIONALES

- Autopista-Autovía.
- Red de interés general.
- Red de interés de la Comunidad Foral.
- Red comarcal.
- Red local.
- Camino pavimentado.
- Camino sin pavimentar.
- Senda-Cañada.
- Ferrocarril vía electrificada.
- Ferrocarril vía doble.
- Ferrocarril vía única.
- Línea eléctrica.
- Línea telefónica.
- Edificación-Edif. en ruinas.
- Torre metálica-Apoyo de hormigón.
- Tapia-Alambrada-Valla.
- Vertice geodesico de 1er orden.
- Vertice geodesico de orden inferior-Topografico.
- Señal de nivelación.
- Punto de apoyo.
- Gasoducto.
- Oleoducto.
- Otras conducciones subterráneas.
- Límite de nación.
- Límite de comunidad autónoma.
- Límite de término municipal.
- Límite de concejo.
- Río.
- Arroyo o regata.
- Canal.
- Acequia-Vaguada-Barranco.
- Pozo-Balsa-Fuente-Piscina.
- Curvas de nivel-Curvas de depresión-Altitud.
- Desmonte o terraplén.
- Terreno abancaldado.
- Parcelario visto.

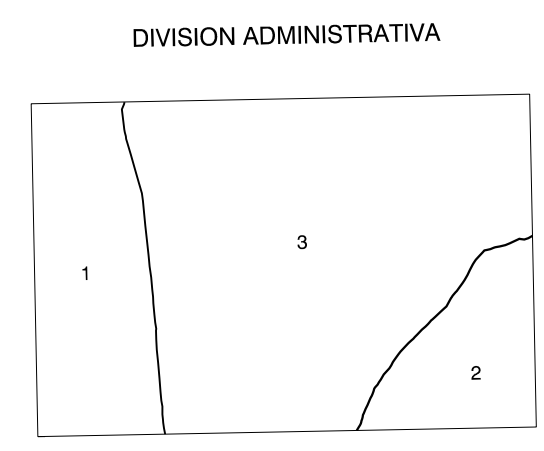
USOS DE SUELO

- Ci Conterlas
- E Erial
- Fd Frondosas
- Fr Frutales
- He Huelchal
- H Huerta-Regadío
- L Labros-Secano
- Ma Monte alto
- Mb Monte bajo
- O Olivar
- P Pajales-Pradera
- V Vía
- J Jardín



DIVISION: 1:5.000 HOJA: 207 (3-5)

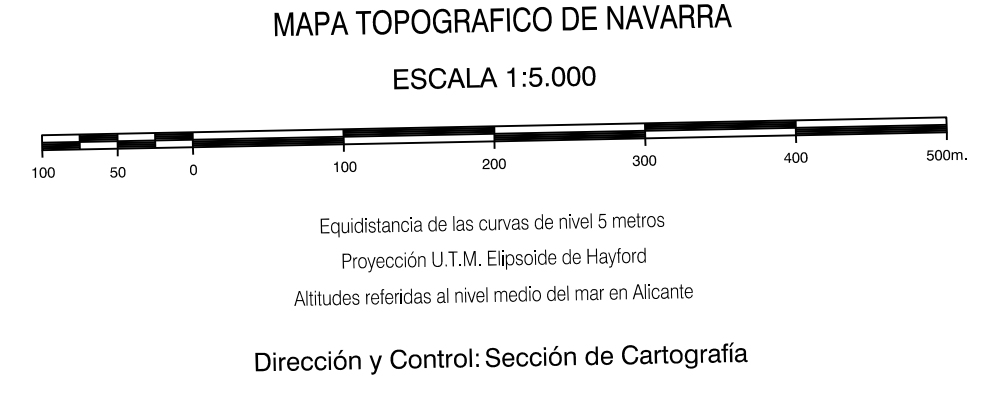
1	2	3	4	5	6	7	8



INFORMACION COMPLEMENTARIA

VUELO: 1:20.000
Escala: JULIO-1.994
Fecha: A2/MUT/S.A.
Empresa:

RESTITUCION: BC3, P3 y SD2000
Instrumento: FEBRERO-1.996
Fecha: TRABAJOS CATASTRALES S.A.
Empresa:



INFRAESTRUCTURA GEODESICA Y TOPOGRAFICA

VERTICES Y SEÑALES NIVELACION	Coordenadas:			PUNTOS DE APOYO	Coordenadas:		
	X	Y	Z		X	Y	Z
				423042	637.681.989	4.701.298.371	525.400
				423062	636.310.968	4.701.404.409	490.692
				434000	637.095.175	4.701.189.849	524.084
				444141	637.799.589	4.700.906.434	510.949
				444161	636.348.861	4.700.705.222	483.222