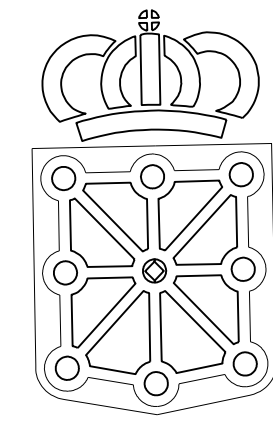


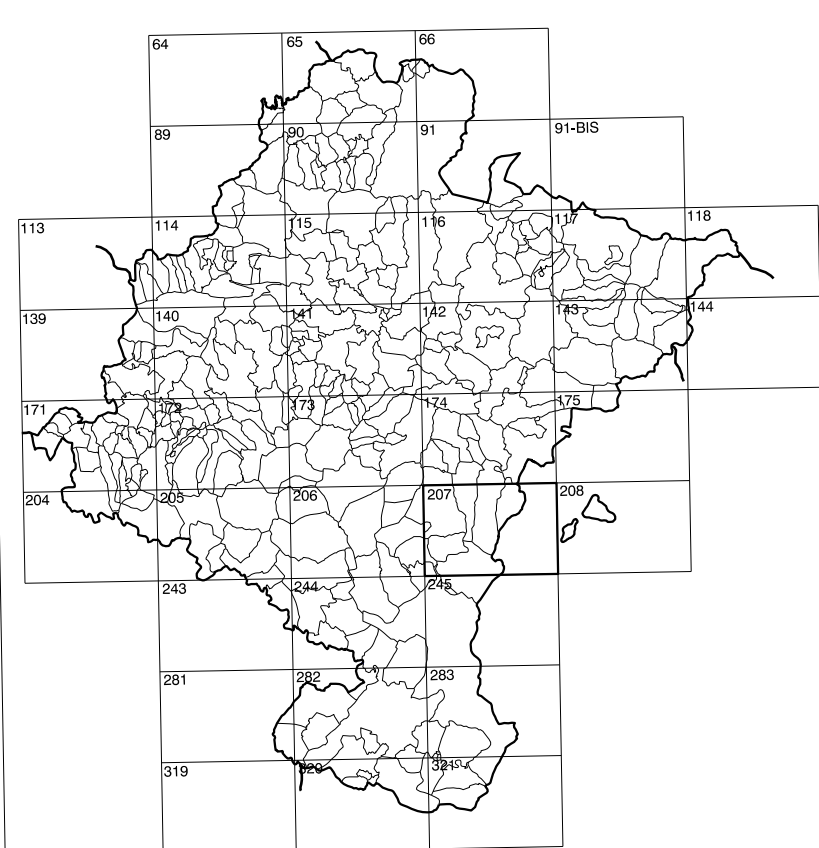
206(3-8)	207(3-1)	207(3-2)
206(4-8)	207(4-1)	207(4-2)
206(5-8)	207(5-1)	207(5-2)

1:50.000	1:5.000	VIGAS
207	4-1	

COMUNIDAD FORAL DE NAVARRA



GOBIERNO DE NAVARRA
 DEPARTAMENTO DE OBRAS PUBLICAS
 TRANSPORTES Y COMUNICACIONES
 SERVICIO DE OBRAS PUBLICAS



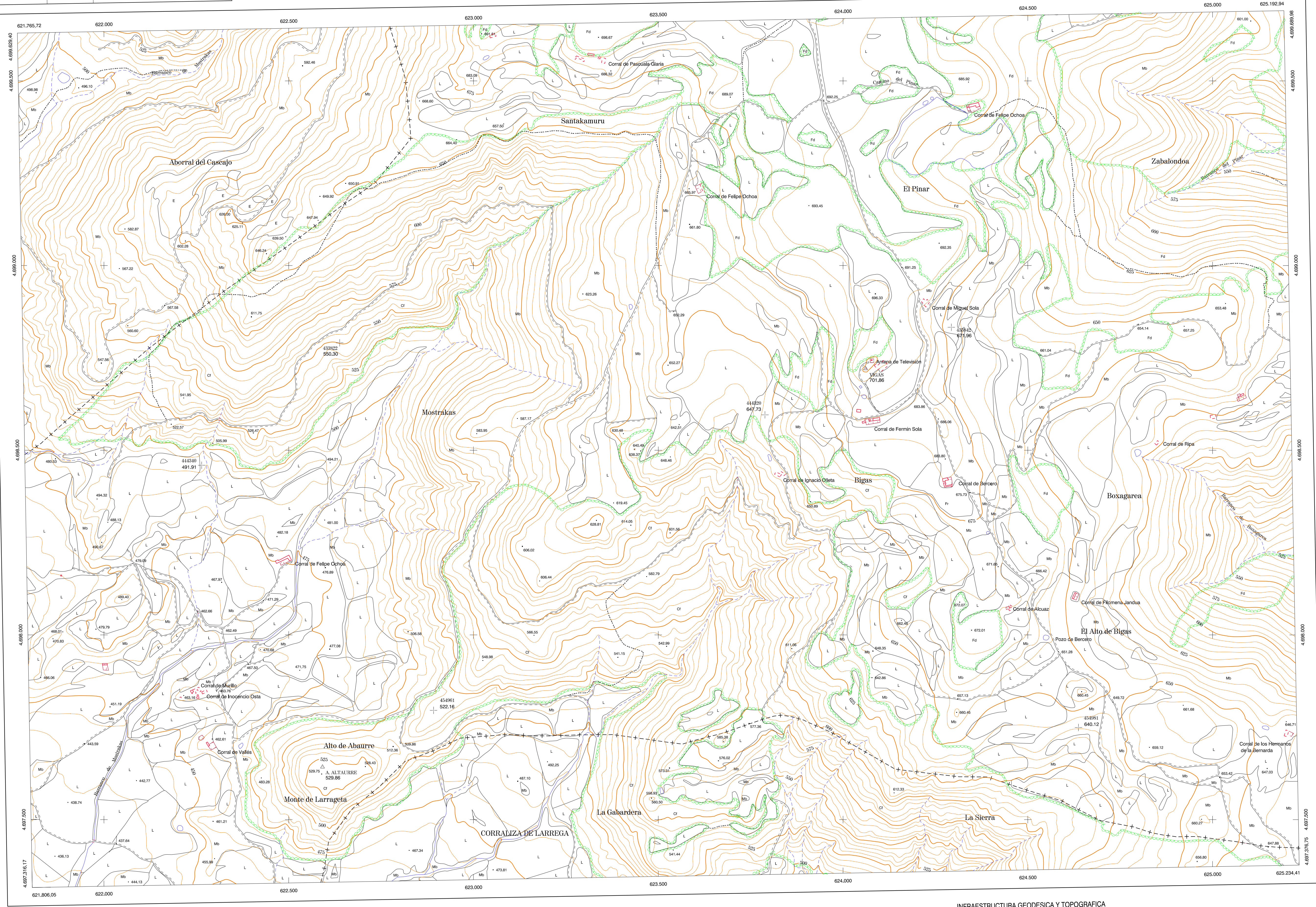
DIVISION DEL TERRITORIO EN HOJAS 1:50.000

SIGNOS CONVENCIONALES

- Autopista, Autovía.
- Red de interés general.
- Red de interés de la Comunidad Foral.
- Red comarcal.
- Red local.
- Camino pavimentado.
- Camino sin pavimentar.
- Senda-Cañada.
- Ferrocarril vía electrificada.
- Ferrocarril vía doble.
- Ferrocarril vía única.
- Línea eléctrica.
- Línea telefónica.
- Edificación, Edif. en ruinas.
- Torre metálica. Apoyo de hormigón.
- Tapia-Alambrada-Valla.
- Vertice geodésico de 1^{er} orden.
- Vertice geodésico de orden inferior, Topográfico.
- Señal de nivelación.
- Punto de apoyo.
- Gasoducto.
- Oleoducto.
- Otras conducciones subterráneas.
- Límite de nación.
- Límite de comunidad autónoma.
- Límite de término municipal.
- Límite de concejo.
- Río.
- Arroyo o regata.
- Canal.
- Acequia, Vaguada, Barranco.
- Pozo, Balsa, Fuente, Piscina.
- Curvas de nivel. Curvas de depresión. Altiud.
- Desmonte o terraplén.
- Terreno abancaldado.
- Parcelario visto.

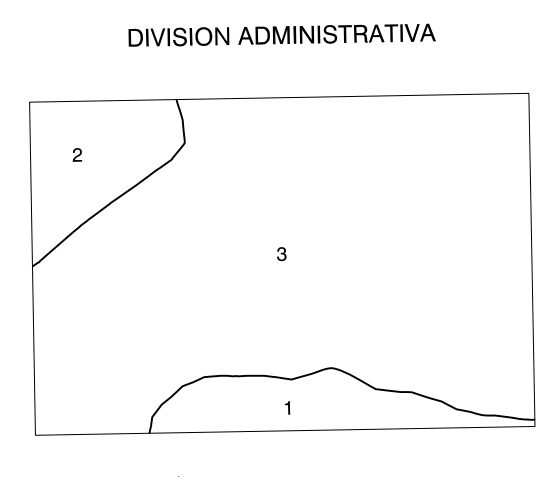
USOS DE SUELO

- Ci Conteras
- E Erial
- Fd Frondosas
- Fr Frutales
- He Hecelchal
- H Huerta-Regadío
- L Labor, Secano
- Ma Monte alto
- Mb Monte bajo
- O Oliver
- P Prados, Pradera
- V Viña
- J Jardín



DIVISION: 1:5.000 HOJA: 207 (4-1)

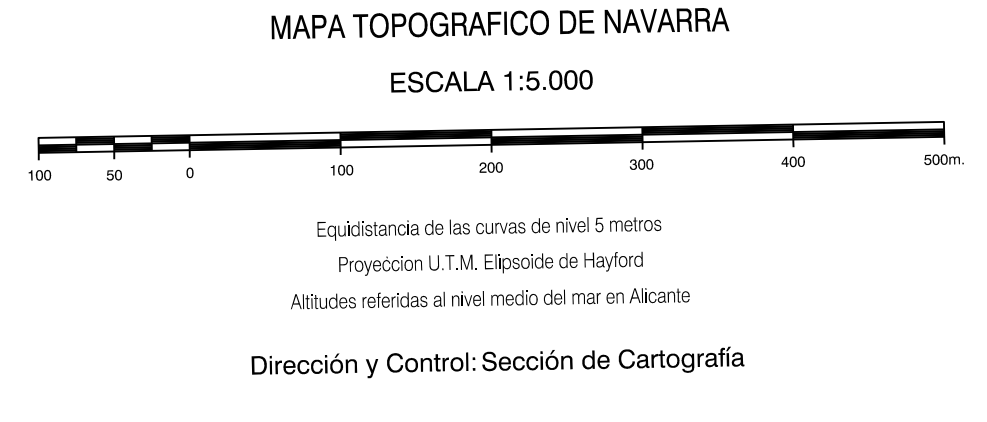
1	2	3	4	5	6	7	8
1							
2							
3							
4							
5							
6							
7							
8							



INFORMACION COMPLEMENTARIA

VUELO
 Escala: 1/20.000
 Fecha: JULIO-1.994
 Empresa: AZIMUT S.A.

RESTITUCION
 Instrumento: BC3, P3 Y SD2000
 Fecha: FEBRERO-1.995
 Empresa: TRABAJOS CATASTRALES S.A.



INFRAESTRUCTURA GEODESICA Y TOPOGRAFICA

VERTICES Y SEÑALES NIVELACION	Coordenadas:			PUNTOS DE APOYO	Coordenadas:		
	X	Y	Z		X	Y	Z
A. ALTAURRE VIGAS	622.593.444	4.697.643.553	529.861	433822	622.641.736	4.698.790.617	550.302
	624.063.004	4.698.722.027	701.864	433842	624.296.866	4.698.832.813	671.957
				444320	623.894.430	4.696.413.583	461.007
				444340	622.288.322	4.698.459.150	491.910
				454961	622.895.705	4.697.795.758	522.156
				454981	624.640.911	4.697.749.262	640.124