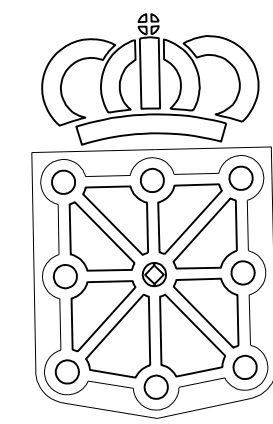


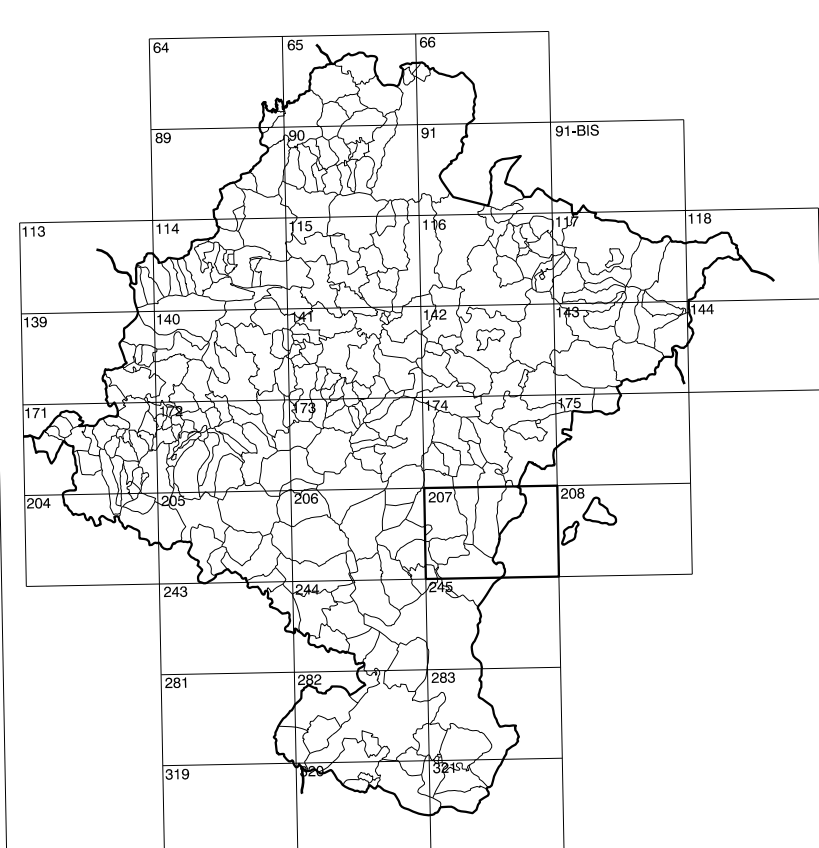
207(3-2)	207(3-3)	207(3-4)
207(4-2)	207(4-3)	207(4-4)
207(5-2)	207(5-3)	207(5-4)

COMUNIDAD FORAL DE NAVARRA

1:50.000	1:5.000	ANTOÑANZAS
207	4-3	



GOBIERNO DE NAVARRA
 DEPARTAMENTO DE OBRAS PUBLICAS
 TRANSPORTES Y COMUNICACIONES
 SERVICIO DE OBRAS PUBLICAS



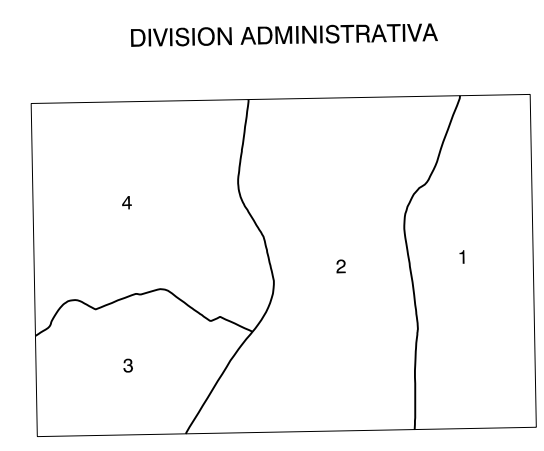
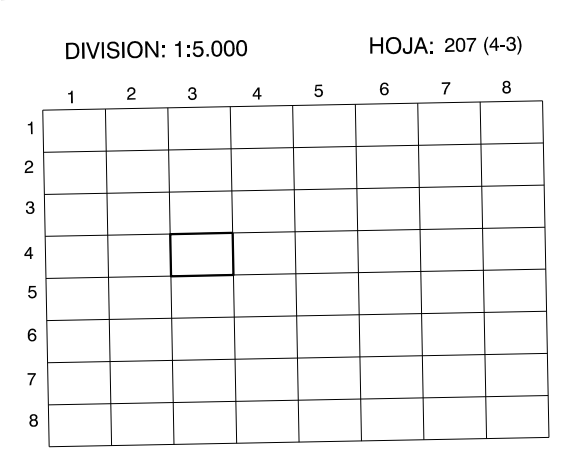
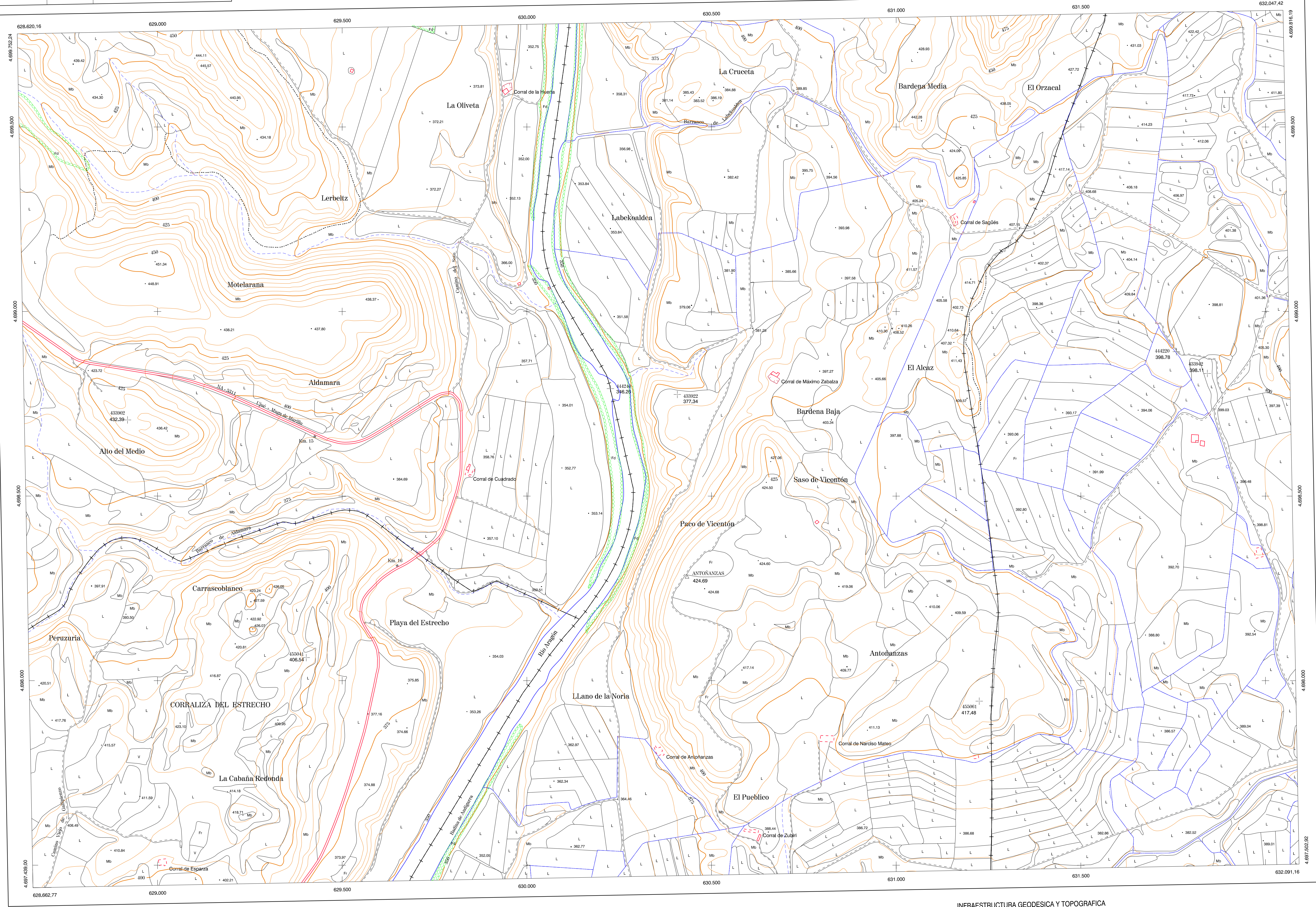
DIVISION DEL TERRITORIO EN HOJAS 1:50.000

SIGNOS CONVENCIONALES

- Autopista-Autovía.
- Red de interés general.
- Red de interés de la Comunidad Foral.
- Red comarcal.
- Red local.
- Camino pavimentado.
- Camino sin pavimentar.
- Senda-Cañada.
- Ferrocarril vía electrificada.
- Ferrocarril vía doble.
- Ferrocarril vía única.
- Línea eléctrica.
- Línea telefónica.
- Edificación-Edif. en ruinas.
- Torre metálica-Apoyo de hormigón.
- Tapia-Alambrada-Valta.
- Vértice geodésico de 1^{er} orden.
- Vértice geodésico de orden inferior-Topográfico.
- Señal de nivelación.
- Punto de apoyo.
- Gasoducto.
- Oleoducto.
- Otras conducciones subterráneas.
- Límite de nación.
- Límite de comunidad autónoma.
- Límite de término municipal.
- Límite de concejo.
- Río.
- Arroyo o regata.
- Canal.
- Acequia-Yaguada-Barranco.
- Pozo-Balsa-Fuente-Fiscina.
- Curvas de nivel.-Curvas de depresión.-Altiud.
- Desmonte o terraplén.
- Terreno abancalado.
- Parcelario vieto.

USOS DE SUELO

- Cl Contaras
- E Erial
- Fd Frondosas
- Fr Frutales
- He Huelchal
- Hi Huerta-Regadío
- L Labor-Secano
- Ma Monte alto
- Mb Monte bajo
- O Olivar
- P Prados-Pradera
- V Vía
- J Jardín



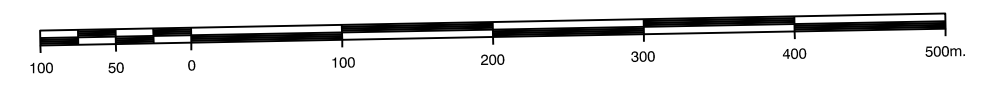
- 1.- Casada
- 2.- Gallipenzo
- 3.- Murillo el Fruto
- 4.- Ujaque

INFORMACION COMPLEMENTARIA

VUELO
 Escala: 1:20.000
 Fecha: JULIO-1.994
 Empresa: AZMUT S.A.

RESTITUCION
 Instrumento: BC3, P3 Y SD2000
 Fecha: FEBRERO-1.995
 Empresa: TRABAJOS CATASTRALES S.A.

MAPA TOPOGRAFICO DE NAVARRA
 ESCALA 1:5.000



Equidistancia de las curvas de nivel 5 metros
 Proyección U.T.M. Elipsoido de Hayford
 Altitudes referidas al nivel medio del mar en Alicante
 Dirección y Control: Sección de Cartografía

INFRAESTRUCTURA GEODESICA Y TOPOGRAFICA

VERTICES Y SEÑALES NIVELACION	Coordenadas:			PUNTOS DE APOYO		
	X	Y	Z	X	Y	Z
ANTOÑANZAS	630.435,633	4.698.281,412	424,697	433902	630.922,584	4.698.706,122
				433902	630.411,256	4.698.775,139
				433942	631.846,367	4.698.832,096
				444220	631.782,398	4.698.890,966
				444240	630.229,976	4.698.790,815
				455041	629.406,501	4.698.962,244
				455081	631.228,737	4.697.944,324
						432,387
						377,340
						398,108
						398,779
						346,358
						406,538
						417,479

207 (4-3)

