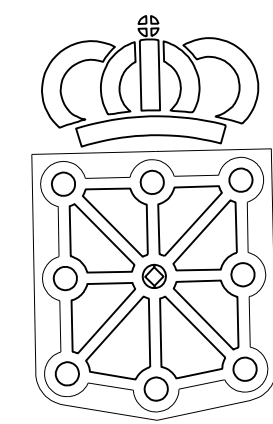


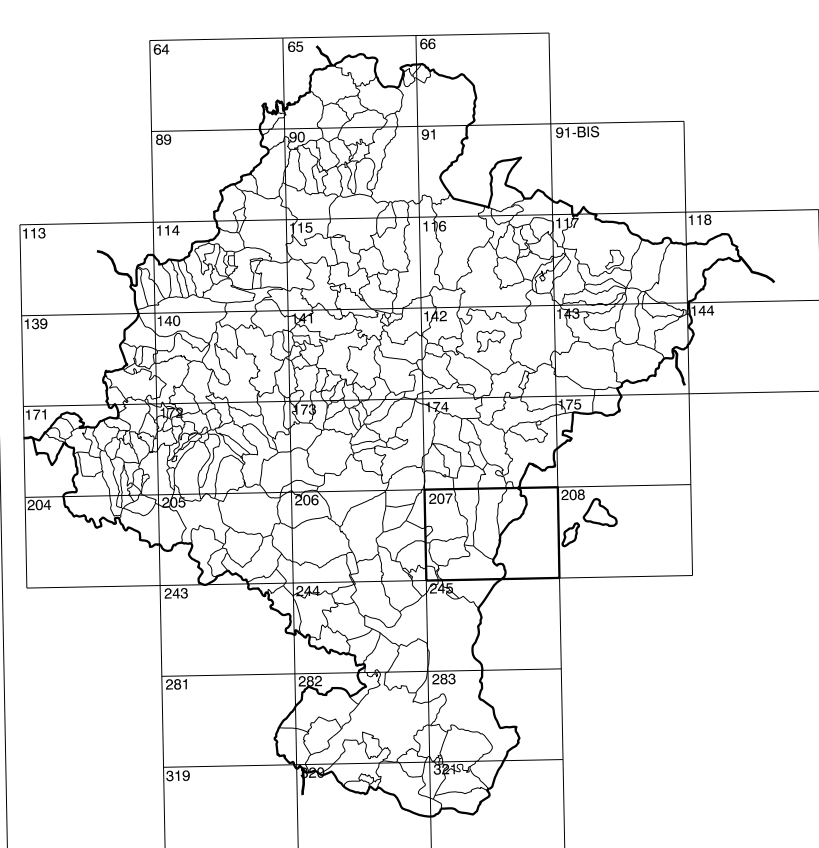
207(3-3)	207(3-4)	207(3-5)
207(4-3)	207(4-4)	207(4-5)
207(5-3)	207(5-4)	207(5-5)

1:50.000	1:5.000	SAN ISIDRO DEL PINAR
207	4-4	

COMUNIDAD FORAL DE NAVARRA



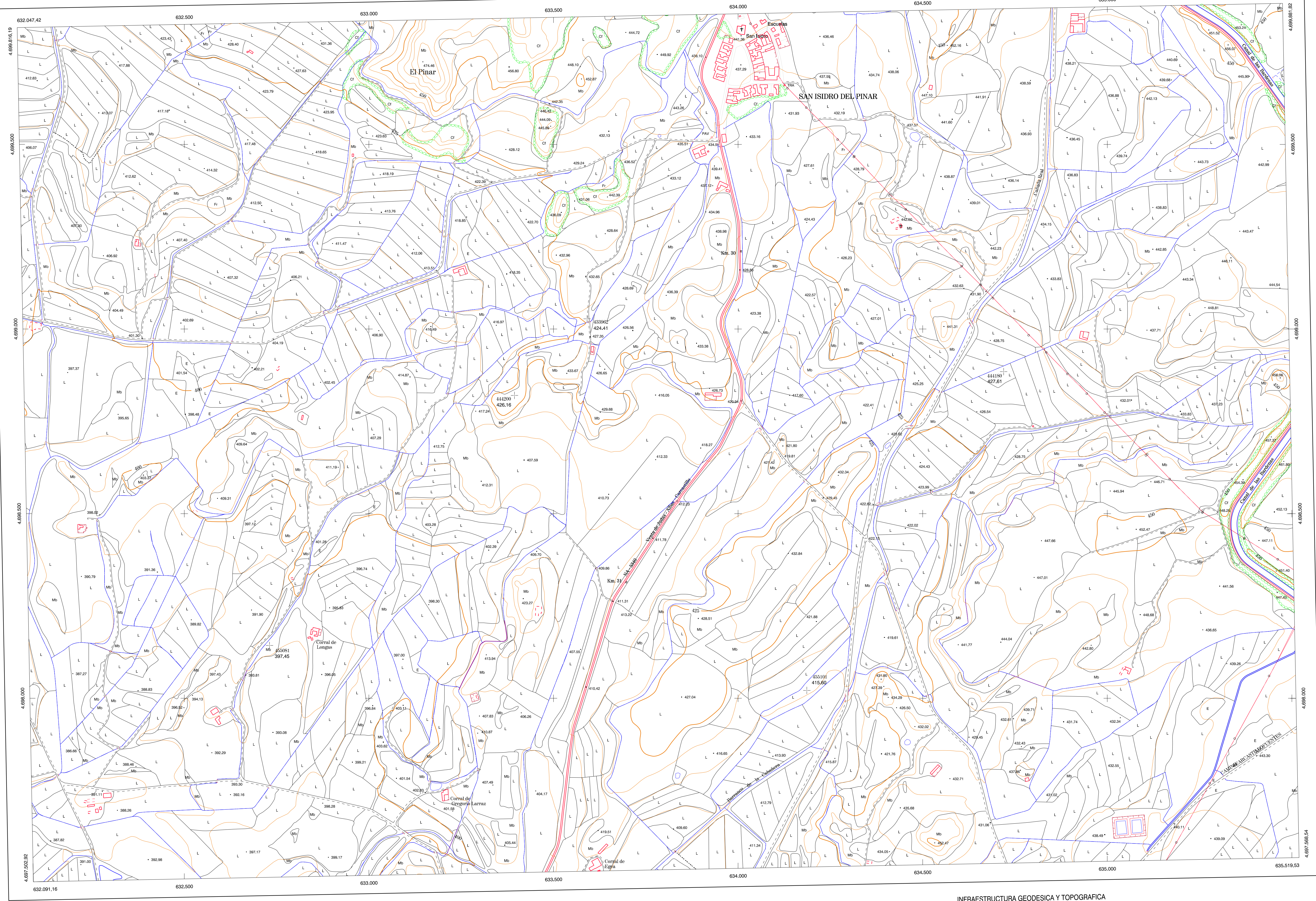
GOBIERNO DE NAVARRA
DEPARTAMENTO DE OBRAS PUBLICAS
TRANSPORTES Y COMUNICACIONES
SERVICIO DE OBRAS PUBLICAS



DIVISION DEL TERRITORIO EN HOJAS 1:50.000

SIGNOS CONVENCIONALES

- Autopista-Autovía.
- Red de interés general.
- Red de interés de la Comunidad Foral.
- Red comarcal.
- Red local.
- Camino pavimentado.
- Camino sin pavimentar.
- Senda-Cañada.
- Ferrocarril vía electrificada.
- Ferrocarril vía doble.
- Ferrocarril vía única.
- Línea eléctrica.
- Línea telefónica.
- Edificación-Edif. en ruinas.
- Torre metélica-Apoyo de hormigón.
- Tapia-Alambrada-Valla.
- Vertice geodesico de 1er orden.
- Vertice geodesico de orden inferior-Topografico.
- Señal de nivelación.
- Punto de apoyo.
- Gasoducto.
- Oleoducto.
- Otras conducciones subterráneas.
- Limite de nación.
- Limite de comunidad autónoma.
- Limite de término municipal.
- Limite de concejo.
- Río.
- Arroyo o regata.
- Canal.
- Acequia-Vigada-Barranco.
- Pozo-Balsa-Fuente-Piscina.
- Curvas de nivel-Curvas de depresión-Altitud.
- Desmonte o terraplén.
- Terreno abancaldado.
- Parcelario visto.



HOJA 207 (4-4)

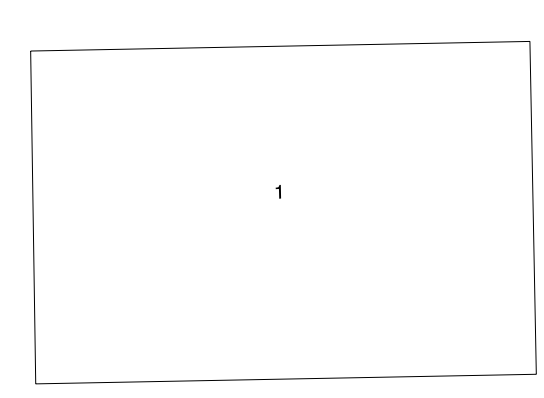
USOS DE SUELO

- Cf Coníferas
- E Erial
- Fd Frondosas
- Fr Frutales
- He Hecelhal
- H Huerta-Riegado
- L Labro-Secano
- Ma Monte alto
- Mb Monte bajo
- O Olivar
- P Pastos-Pradera
- V Vitis
- J Jardín

DIVISION: 1:5.000 HOJA: 207 (4-4)

1	2	3	4	5	6	7	8
1							
2							
3							
4							
5							
6							
7							
8							

DIVISION ADMINISTRATIVA

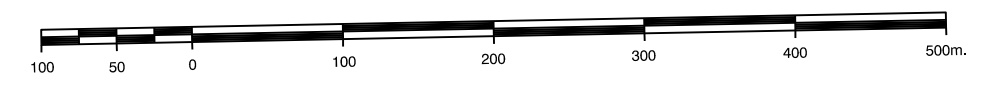


INFORMACION COMPLEMENTARIA

VUELO
Escala: 1:20.000
Fecha: JULIO-1.994
Empresa: AZMUT S.A.

RESTITUCION
Instrumento: BC3, P3 Y SD2000
Fecha: FEBRERO-1.995
Empresa: TRABAJOS CATASTRALES S.A.

MAPA TOPOGRAFICO DE NAVARRA
ESCALA 1:5.000



Equidistancia de las curvas de nivel 5 metros
Proyección U.T.M. Elipsoide de Hayford
Alturas referidas al nivel medio del mar en Alicante

Dirección y Control: Sección de Cartografía

INFRAESTRUCTURA GEODESICA Y TOPOGRAFICA

VERTICES Y SEÑALES NIVELACION	Coordenadas:			PUNTOS DE APOYO	Coordenadas:		
	X	Y	Z		X	Y	Z
				433962	633.594.789	4.699.027.405	424.408
				444180	634.723.052	4.698.884.459	427.610
				444200	633.398.136	4.698.820.087	426.163
				455081	632.734.668	4.696.142.889	397.448
				455101	634.190.027	4.698.021.154	415.600

207 (4-4)

