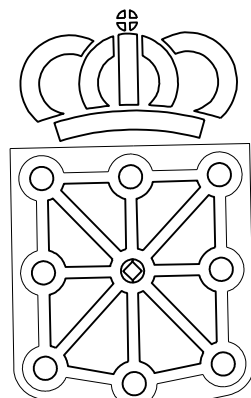


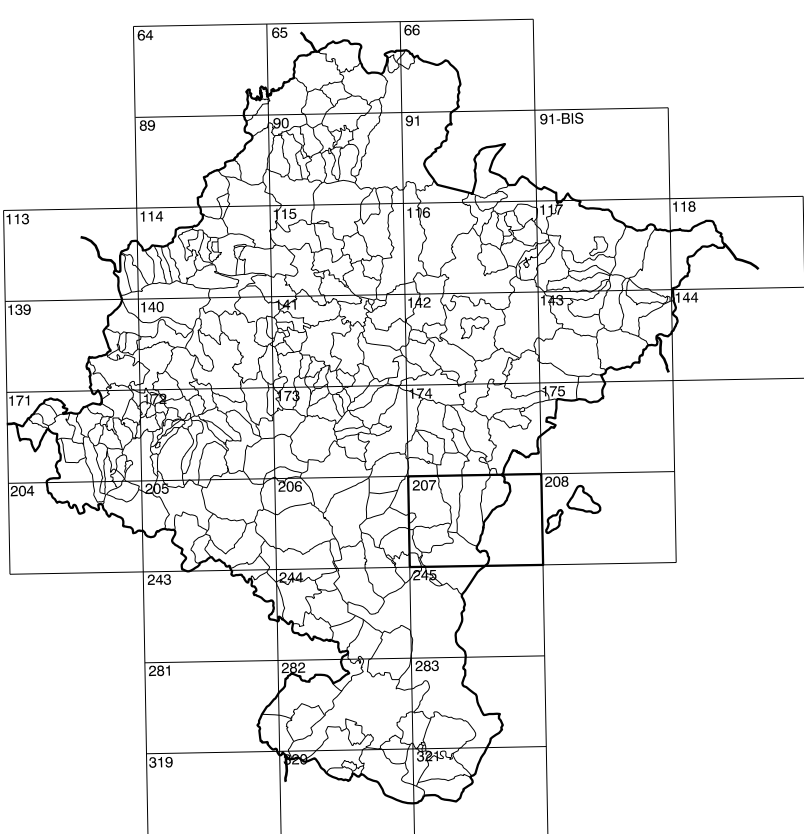
# COMUNIDAD FORAL DE NAVARRA

206(4-8)	207(4-1)	207(4-2)
206(5-8)	207(5-1)	207(5-2)
206(6-8)	207(6-1)	207(6-2)

1:50.000	1:5.000	PEÑA AGUILA
207	5-1	



**GOBIERNO DE NAVARRA**  
DEPARTAMENTO DE OBRAS PUBLICAS  
TRANSPORTES Y COMUNICACIONES  
SERVICIO DE OBRAS PUBLICAS



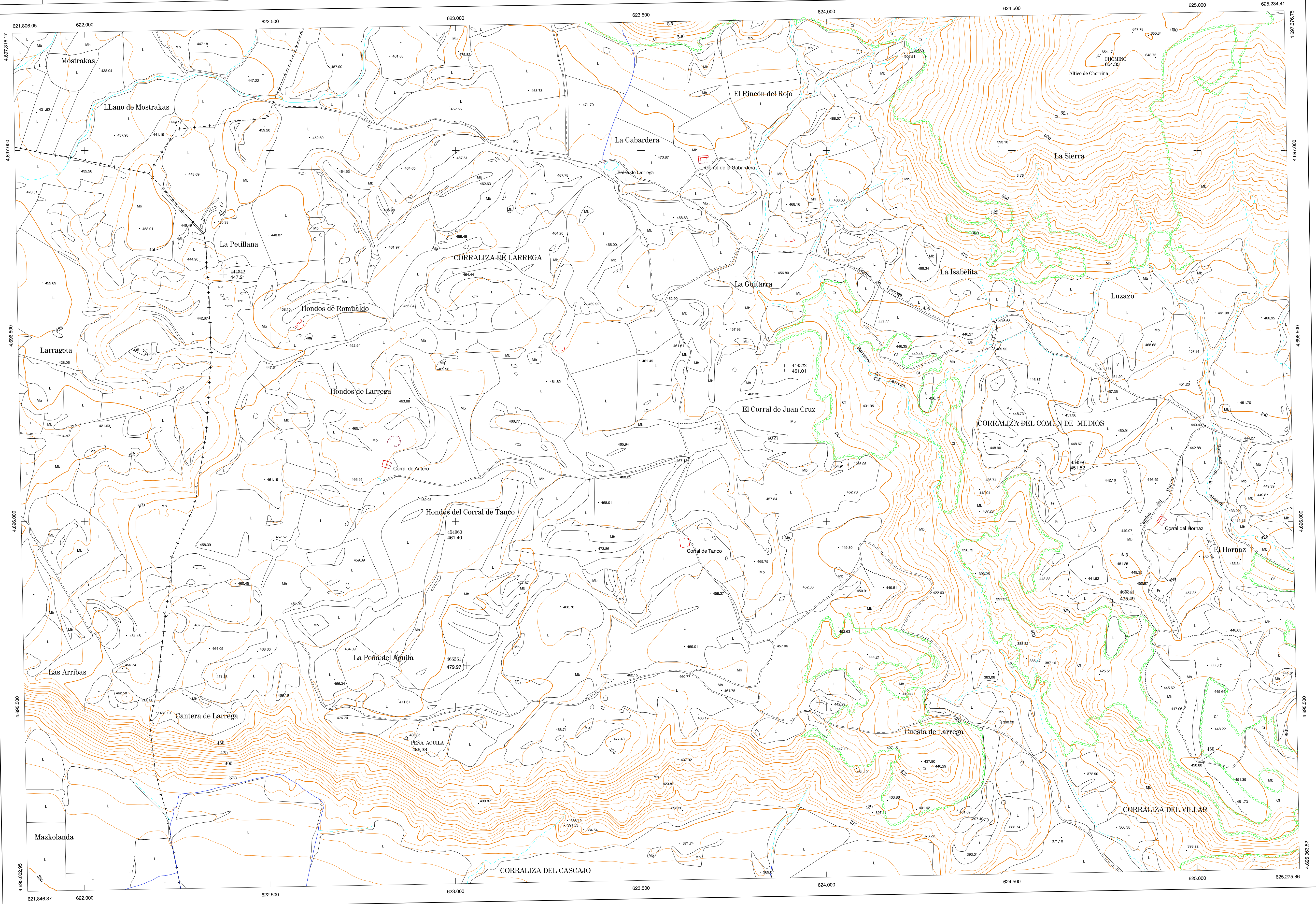
DIVISION DEL TERRITORIO EN HOJAS 1:50.000

SIGNOS CONVENCIONALES

- Autopista, Autovía.
- Red de interés general.
- Red de interés de la Comunidad Foral.
- Red comercial.
- Red local.
- Camino pavimentado.
- Camino sin pavimentar.
- Senda-Cañada.
- Ferrocarril vía electrificada.
- Ferrocarril vía doble.
- Ferrocarril vía única.
- Línea eléctrica.
- Línea telefónica.
- Edificación, Edif. en ruinas.
- Torre metéorol. - Apoyo de hormigón.
- Tapia - Alambrado - Valla.
- Vértice geodésico de 1º orden.
- Vértice geodésico de orden inferior, Topográfico.
- Señal de nivelación.
- Punto de apoyo.
- Gasoducto.
- Oleoducto.
- Otras conducciones subterráneas.
- Límite de nación.
- Límite de comunidad autónoma.
- Límite de término municipal.
- Límite de concejo.
- Río.
- Arroyo o regata.
- Canal.
- Acoquia, Vaguada, Barranco.
- Pozo, Balsa, Fuente, Piscina.
- Curvas de nivel, Curvas de depresión - Altitud.
- Desmonte o terraplén.
- Terreno abancaldado.
- Parcelario visto.

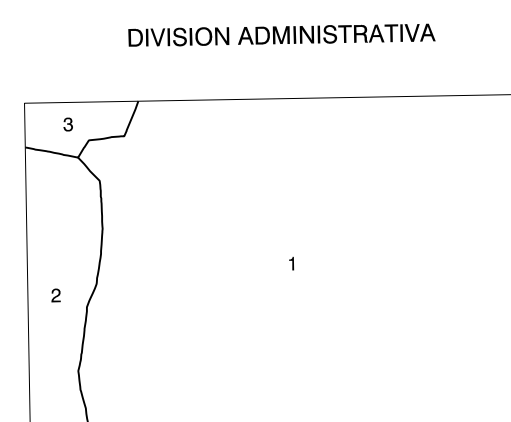
USOS DE SUELO

- Cf Conterras
- E Erial
- Fd Frondosas
- Fr Frutales
- He Hecelchal
- H Huerta-Regadío
- L Labor-Secano
- Ma Monte alto
- Mb Monte bajo
- O Oliver
- P Prados, Pradera
- V Viña
- J Jardín



DIVISION: 1:5.000 HOJA: 207 (5-1)

1	2	3	4	5	6	7	8
1	2	3	4	5	6	7	8

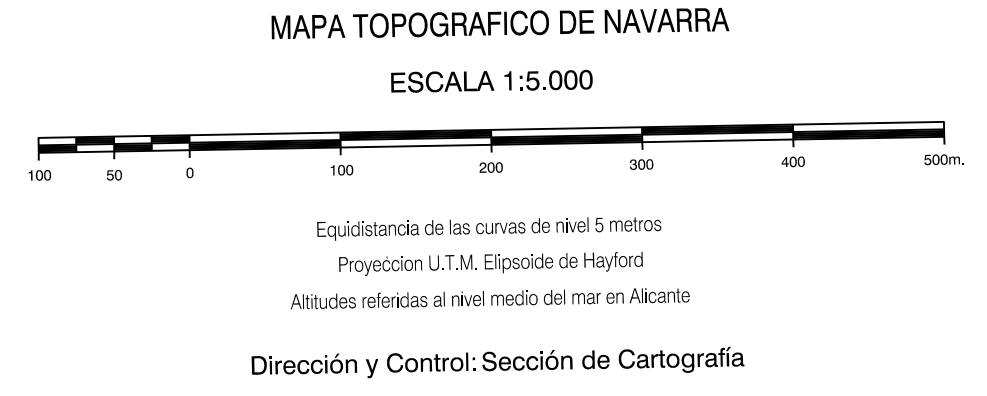


- Murillo el Fruto
- Santacara
- Ujé

**INFORMACION COMPLEMENTARIA**

**VUELO**  
Escala: 1/20.000  
Fecha: JULIO-1.994  
Empresa: AZIMUT S.A.

**RESTITUCION**  
Instrumento: BC3, P3 Y SD2000  
Fecha: FEBRERO-1.995  
Empresa: TRABAJOS CATASTRALES S.A.



INFRAESTRUCTURA GEODESICA Y TOPOGRAFICA

VERTICES Y SEÑALES NIVELACION	Coordenadas:			PUNTOS DE APOYO	Coordenadas:		
	X	Y	Z		X	Y	Z
CHOMINA	624.735.278	4.697.253.322	654.351	444322	623.894.430	4.696.413.983	461.007
PEÑA AGUILA	622.868.796	4.695.416.258	486.382	444342	622.380.686	4.696.666.488	447.205
				454960	622.965.483	4.695.964.418	461.403
				454980	624.645.384	4.696.174.236	451.516
				465341	624.778.500	4.695.760.616	435.469
				465361	623.037.313	4.695.812.054	479.968

207 (5-1)

